

Powstaniem nin. zb. minijury dokument został opracowany w wyniku prac geodezyjnych i kartograficznych, których rezultaty zawiera aparat techniczny wpisany do ewidencji materiałów państwowego zasobu geodezyjnego i kartograficznego

Organ prowadzący państwowy zasob geodezyjny i kartograficzny	STAROSTA KOŚCIAŃSKI
Identyfikator ewidencyjny materiału zasobu - aparatu technicznego	P 3011, 2014, 12169
Data wpisania aparatu technicznego do ewidencji materiałów zasobu	25.08.2014
Imię, nazwisko i podpis osoby reprezentującej organ	Zap. STAROSTY

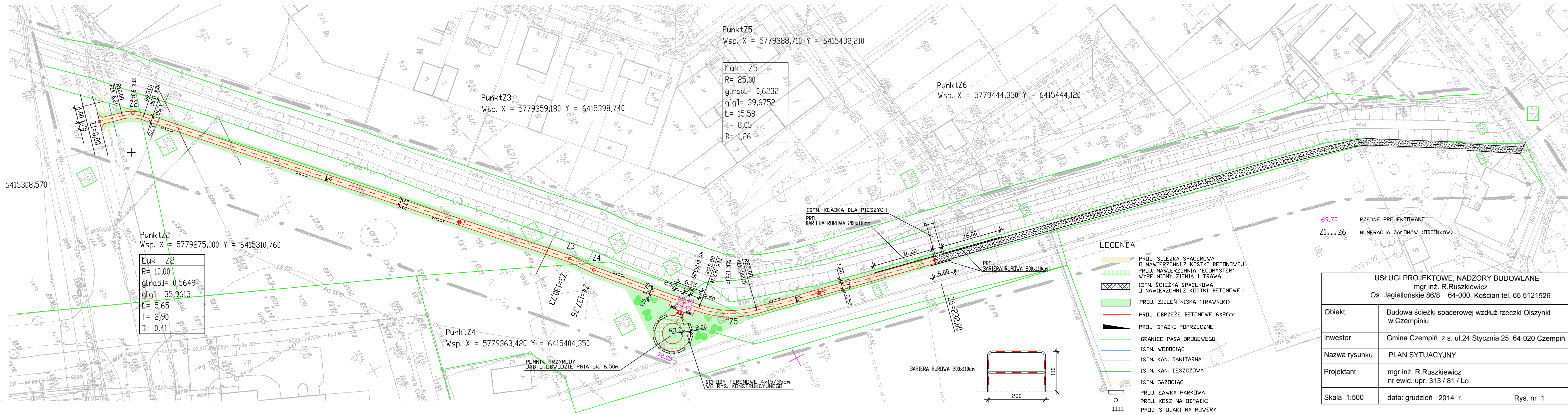
Jeżyszczak
INSPEKTOR WYDZIAŁU GEODAZJI, KARTOGRAFII
KATASTRU GOSPODARSTWA NIEUCHOMOŚCIAMI

USŁUGI
GEODEZYJNO-KARTOGRAFICZNE
mgr inż. Roman Ratajczak
GEODETA UPRAWNIONY
64-000 Kościan, ul. Maszalerza 12
Tel. 65 512-42-00, kom. 0-603 33 85 61
Biuro: Kościan, Al. Kościuski 15, tel/fax 65 512-05-70
e-mail: r.ratajczak@wp.pl; www.uslugi-geodezyjne-ratajczak.ngb.pl

MAPA DO CELÓW PROJEKTOWYCH

Oznaczenie kancelaryjne zgłoszenia pracy geodezyjnej	GN.6640.1092.2014
Nazwa miejscowości	Czempin
Jednostka ewidencyjna	301102 4
Obwód ewidencyjny	0001
Skala mapy	1:500
Godło mapy	6.171.10.033.1
Nazwa układu współrzędnych	prostokątnych płaskich mapy układu wysokości
Oznaczenie granic obszaru, który był przedmiotem aktualizacji	2000_18 Kronsztad
Wykonana na podstawie mapy sytuacyjno-wysokościowej w UKI.1985 po transformacji na układ 2000_18	
Projektowane sieci uzgodnione w ZUDP	brak
Data opracowania mapy	04-08-2014r.
USŁUGI GEODEZYJNO-KARTOGRAFICZNE mgr inż. Roman Ratajczak GEODETA UPRAWNIONY 64-000 KOŚCIAN, UL. MASZALERZA 12 Tel. 65 512-42-00, kom. 0-603 33 85	mgr inż. Roman Ratajczak imię i nazwisko geodety uprawnionego który opracował mapę nr uprawnień i podpis geodety

PunktZ1
Wsp. X = 5779266,150 Y = 6415308,570



PunktZ2
Wsp. X = 5779275,000 Y = 6415310,760

Łuk Z2	R= 10,00
g[rad]=	0,5649
g[g]=	35,9615
L=	5,65
T=	2,90
B=	0,41

PunktZ5
Wsp. X = 5779388,710 Y = 6415432,210

Łuk Z5	R= 25,00
g[rad]=	0,6232
g[g]=	39,6752
L=	15,58
T=	8,05
B=	1,26

PunktZ3
Wsp. X = 5779359,180 Y = 6415398,740

PunktZ6
Wsp. X = 5779444,350 Y = 6415444,120

PunktZ4
Wsp. X = 5779363,420 Y = 6415404,350

LEGENDA

- PROJ. ŚCIEŻKA SPACEROWA D NAWIERZCHNI Z KOSTKI BETONOWEJ
- PROJ. NAWIERZCHNIA "CORASTER" WYPEŁNIONY ZIEMIĄ I TRAWĄ
- ISTN. ŚCIEŻKA SPACEROWA D NAWIERZCHNI Z KOSTKI BETONOWEJ
- PROJ. ZIELEŃ NISKA (TRAWNIKI)
- PROJ. OBRZEŻE BETONOWE 6X20cm
- PROJ. SPADKI POPRZECZNE
- GRANICE PASA DRÓGOWEGO
- ISTN. WODOCIĄG
- ISTN. KAN. SANITARNA
- ISTN. KAN. DESZCZOWA
- ISTN. GAZOCIĄG
- PROJ. ŁAWKA PARKOWA
- PROJ. KOSZ NA ODPADKI
- PROJ. STÓJAKI NA ROWERY

USŁUGI PROJEKTOWE, NADZORY BUDOWLANE
mgr inż. R. Ruzkiewicz
Os. Jagiellońskie 86/8 64-000 Kościan tel. 65 5121526

Obiekt	Budowa ścieżki spacerowej wzdłuż rzeczki Olszynki w Czempiniu
Inwestor	Gmina Czempin z s. ul.24 Stycznia 25 64-020 Czempin
Nazwa rysunku	PLAN SYTUACYJNY
Projektant	mgr inż. R. Ruzkiewicz nr ewid. upr. 313 / 81 / Lo
Skala 1:500	data: grudzień 2014 r. Rys. nr 1