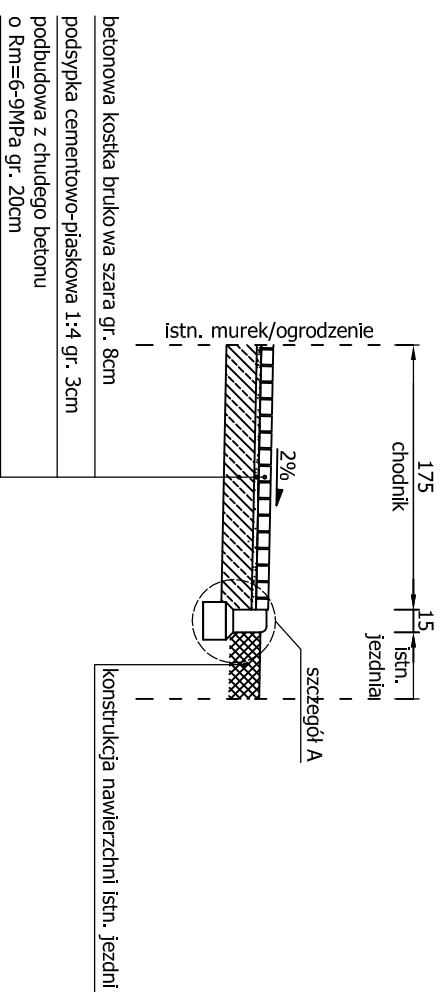


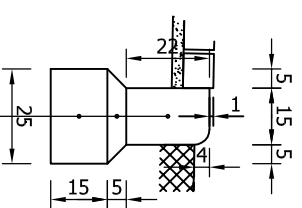
Przekrój normalny A-A

skala 1:50



Szczegół A

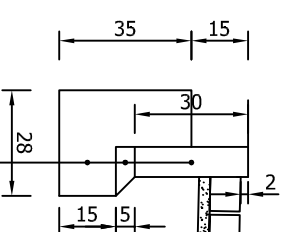
skala 1:20



krawężnik betonowy najazdowy 15x22cm
podsypka cementowo-piaskowa 1:4 gr. 5cm
ława zwykła z betonu C12/15 (B-15)

Szczegół B

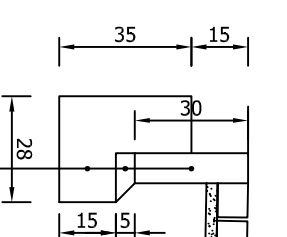
skala 1:20



obrzeże betonowe 8x30cm
podsypka cementowo-piaskowa 1:4 gr. 5cm
ława z betonu C-12/15 (B-15) z oporem

Szczegół C

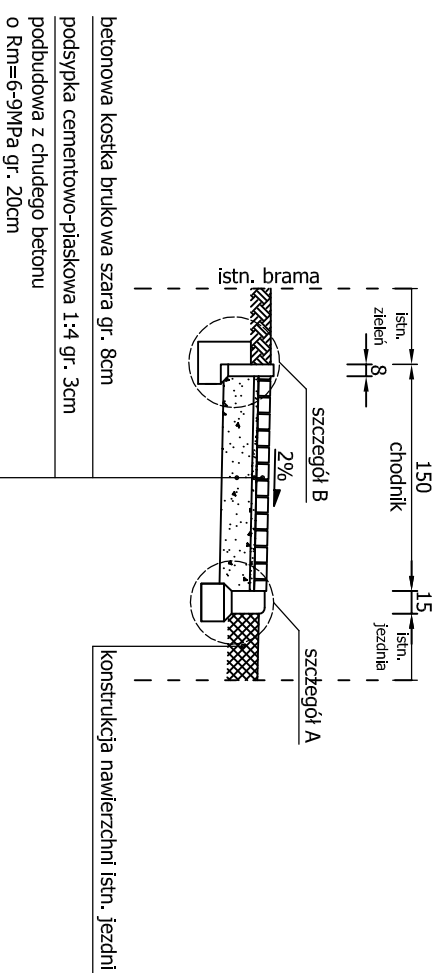
skala 1:20



obrzeże betonowe 8x30cm
podsypka cementowo-piaskowa 1:4 gr. 5cm
ława z betonu C-12/15 (B-15) z oporem

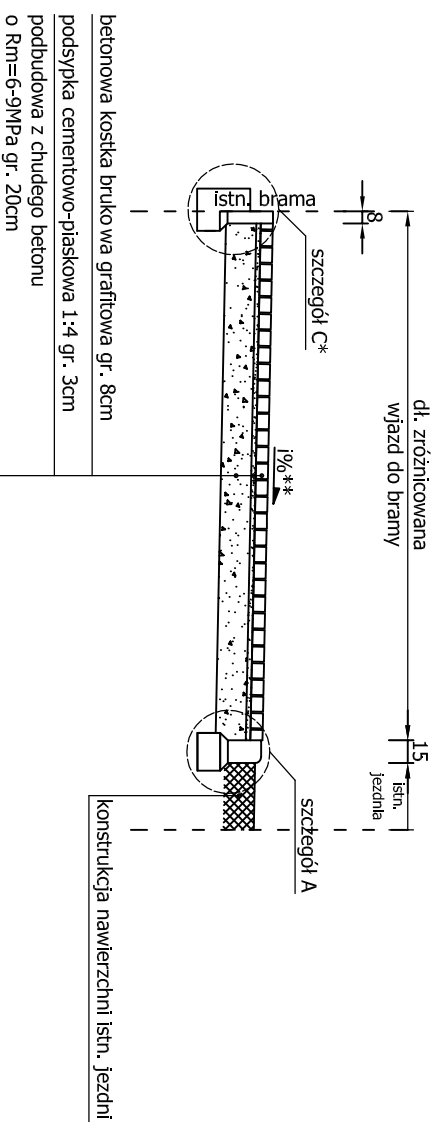
Przekrój normalny B-B

skala 1:50

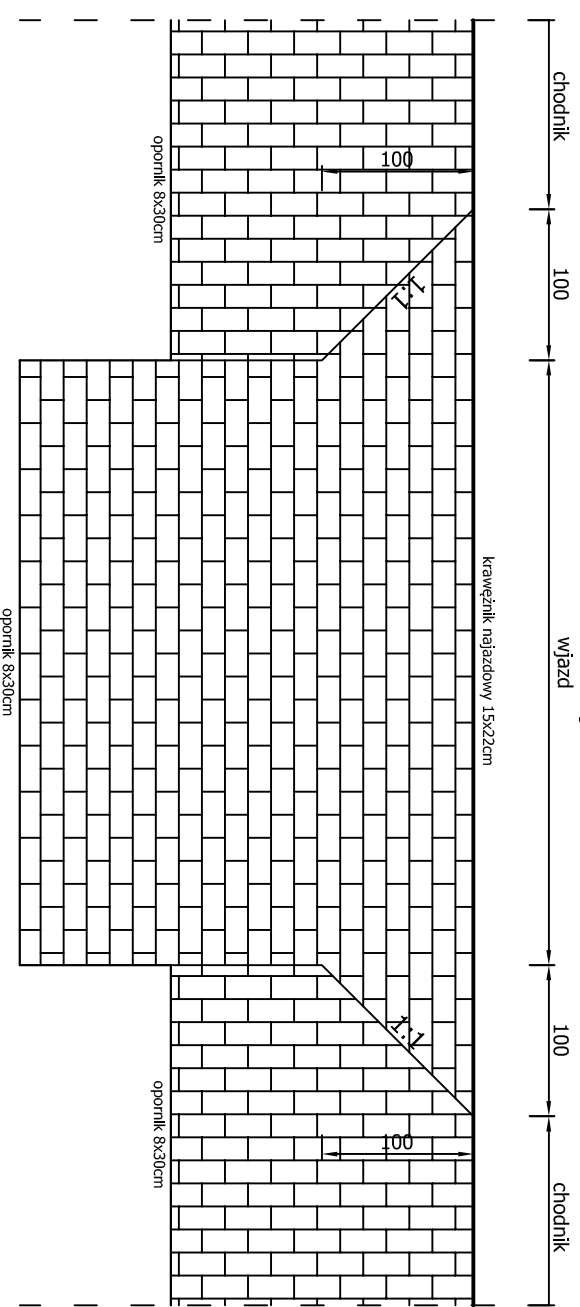


Przekrój normalny wjazdu do bramy

skala 1:50



Schemat wjazdu



SABRE Tomasz Szabelski
Budownictwo drogowe, kubaturowe i inżynieryjne - projektowanie i nadzór
ul. Osiedlowa 5, 62-050 Mosina
tel. 667 170 257

Investor: Urząd Gminy w Czempiniu
ul. 24 Syczynia 25
64-020 Czempień

Nazwa: Remont chodnika na placu gen. Karola Świerczewskiego w Czempiniu

Tytuł rysunku: Przekroje normalne

Stanowisko: Projektant

Imię i nazwisko: mgr inż. Tomasz Szabelski

Nr uprawnień: WK/P/0239/P/000/09

Specjalność: do projektowania bez ograniczeń w specjalności drogowej

Data: 05.2015

Podpis:

UWAGA:

* opornik stosować w lokalizacjach zgodnie z planem sytuacyjnym
** pochYLENIE WJAZDU DOSTOSOWAĆ DO RZĘDNYCH ISTN. BRAMY

Skala: 1:50

Rys. nr: 4