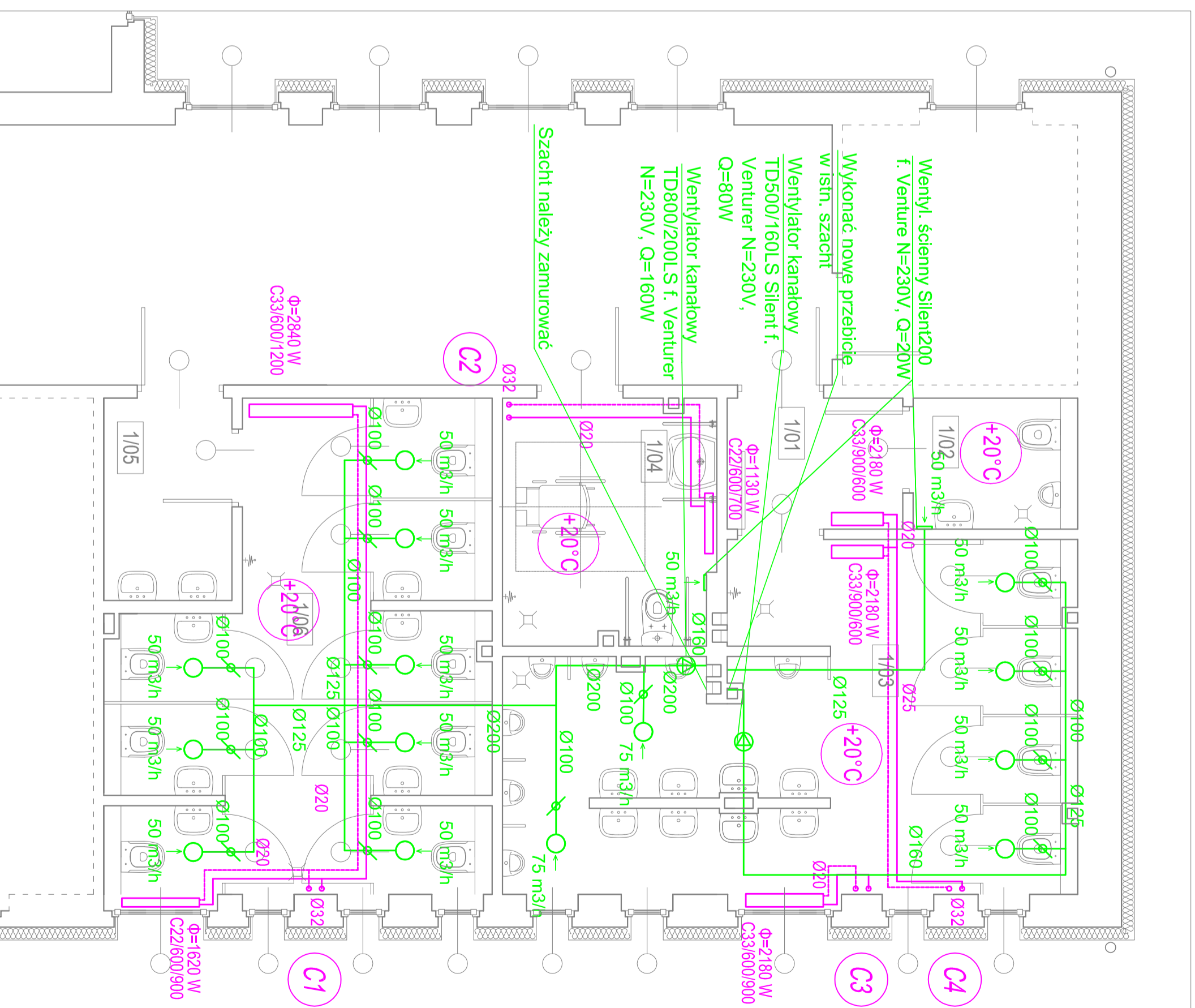
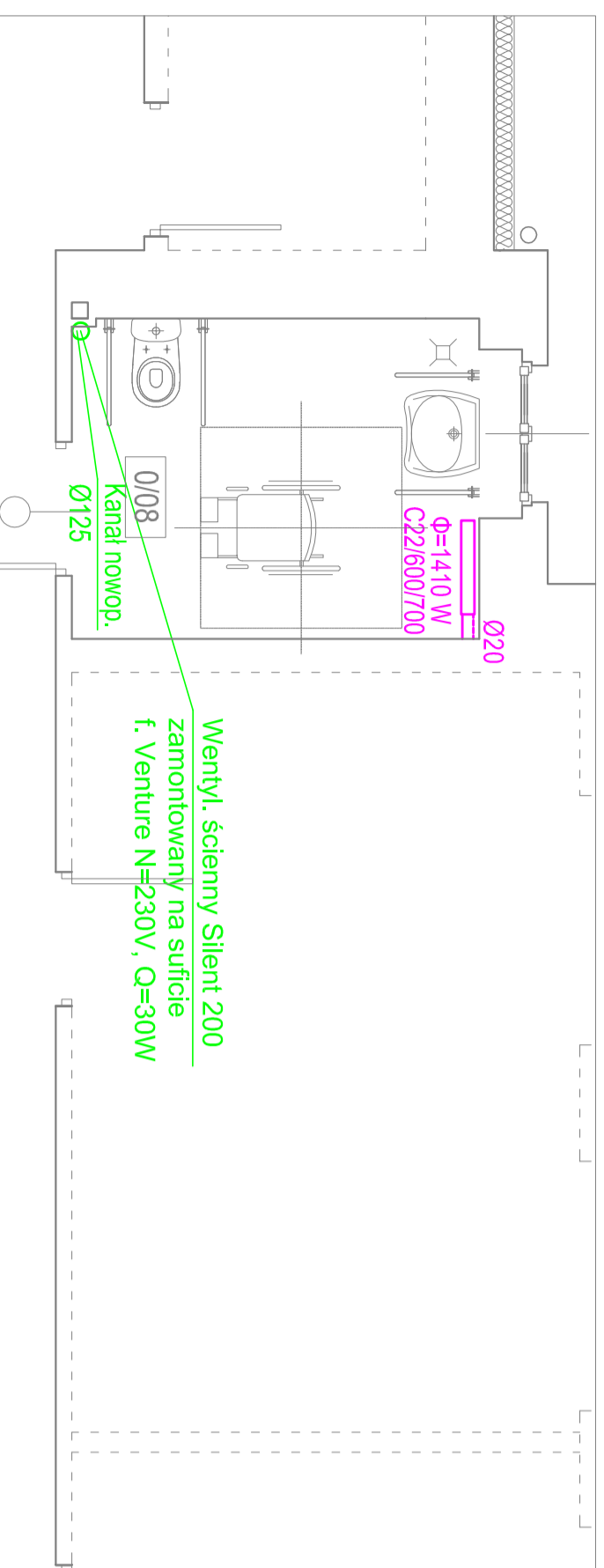


PARTER - RZUT ŁAZIENEK DLA NIEPEŁNOSPRAWNYCH



LEGENDA:

— wentylacja wywiewna

— ogrzewanie

projektant:	S. C. „SANIMAT”, 57-300 Kłodzko, ul. Grunwaldzka 2
projekt:	REWITALIZACJA MIASTA CZEMPINA - PROJEKT GENERALNEGO REMONTU OBIEKTÓW BUDOWLANYCH S P W CZEMPINIE
adres:	CZEMPIN, UL. KOŁEJOWA 3, DZ. NR 697/701, 707, AM-1
inwestor:	GINNA CZEMPIN, UL. 24 STYCZNIA 25, 64-400 CZEMPIN
branża:	SANITARNA
projektant:	ingr inż. Lukasz Kamiński
opracowanie:	ingr inż. Paweł Gąsieniewski
sprawdzający:	ingr inż. Tomasz Nosal
tytuł:	PROJEKT ARCHITEKTONICZNO-BUDOWLANY
temat projektu:	szkółki
skala:	1:100
tytuł:	rzut - instalacja grzewcza i wentylacji
data:	Kłodzko, sierpień 2013
nr rysunku:	IS-3