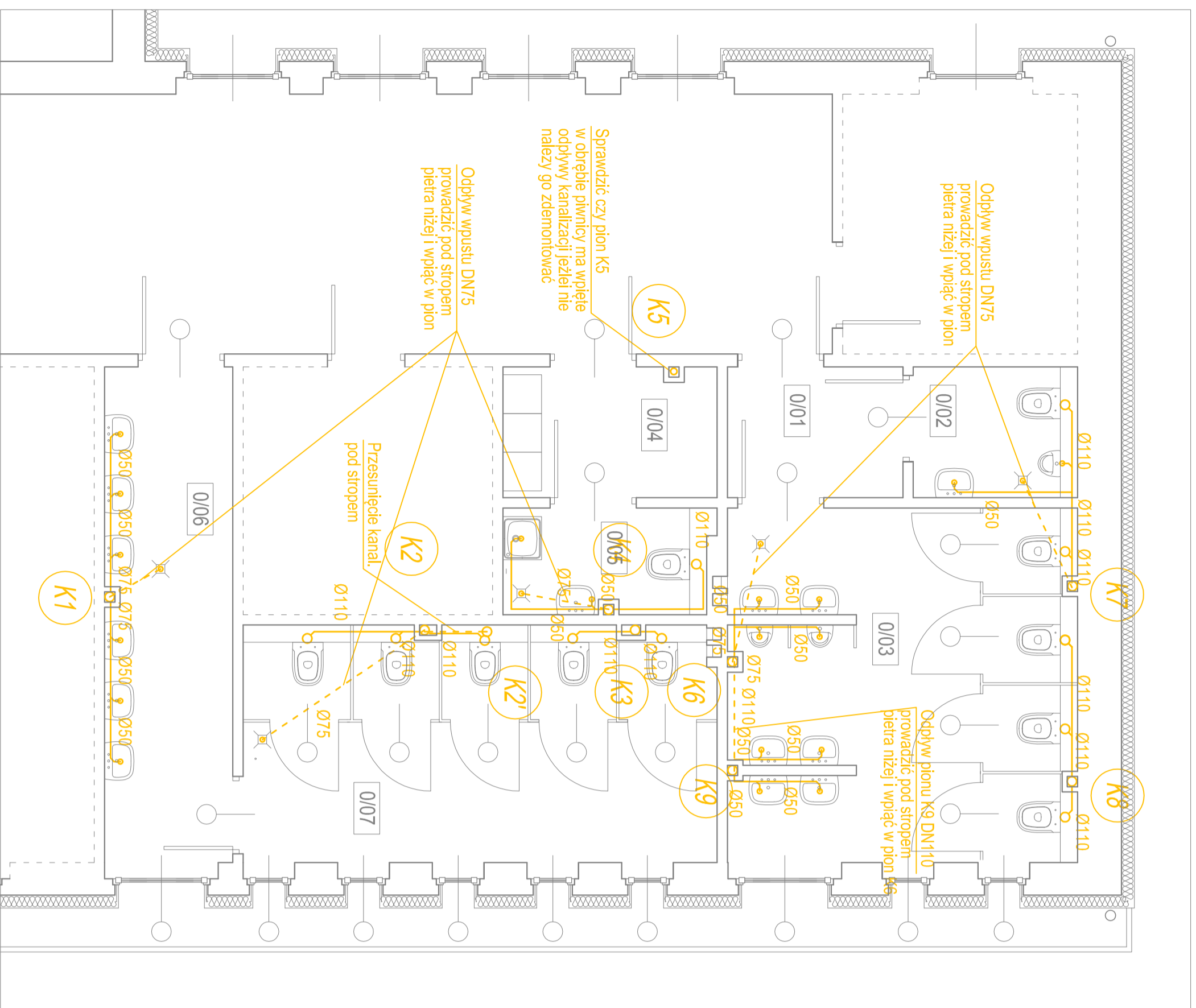
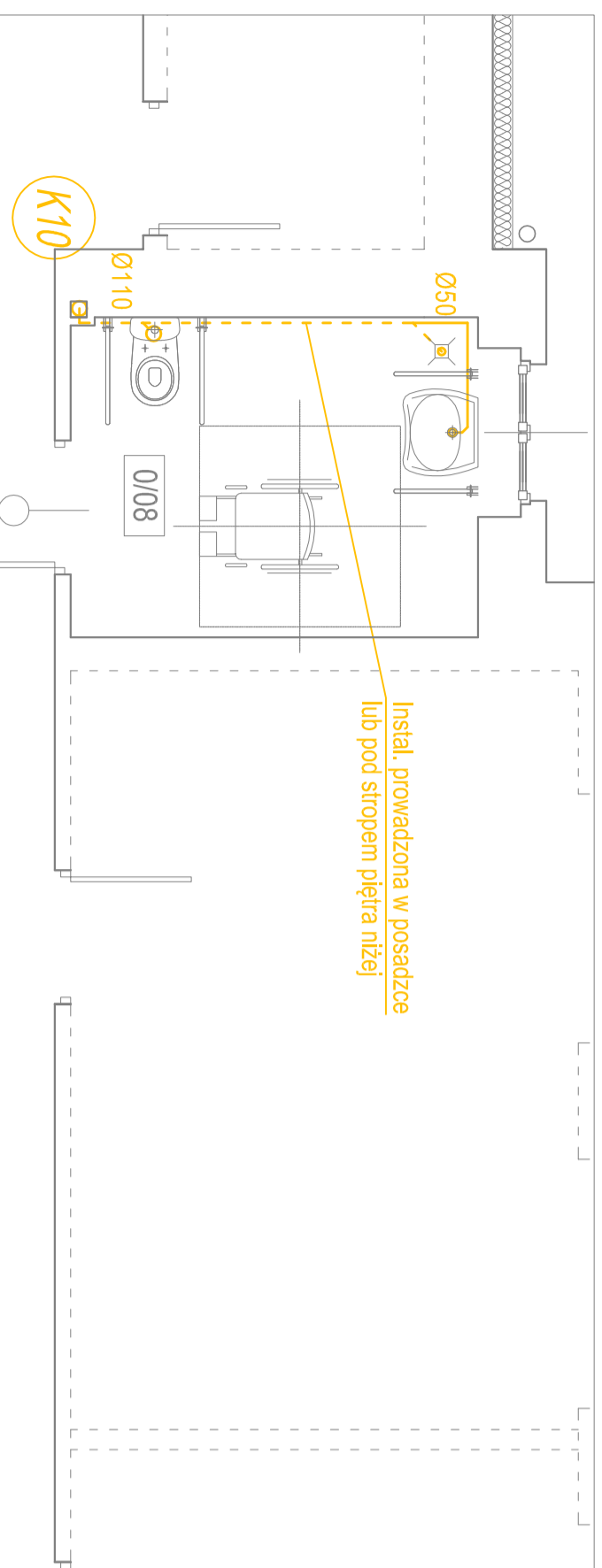


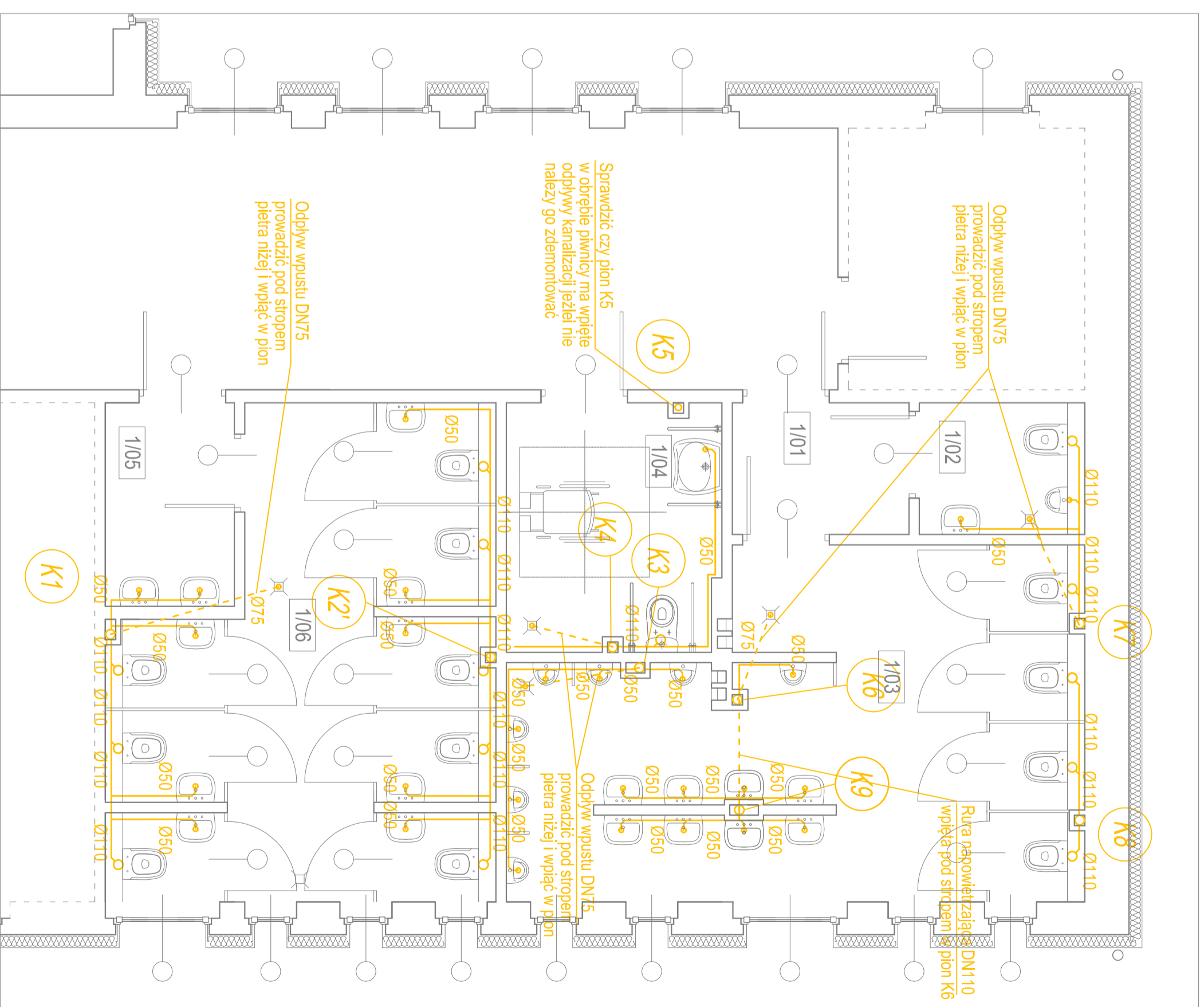
# PARTER - RZUT ŁAZIENEK UCZNIÓW



# PARTER - RZUT ŁAZIENEK DLA NIEPEŁNOSPRAWNYCH



# PIĘTRO - RZUT ŁAZIENEK UCZNIÓW



**LEGENDA:**  
— kanalizacja sanitarna

■ adres:	S. C. „SANIMAT” 57-300 Kłodzko, ul. Grunwaldzka 2
■ projekt:	REWITALIZACJA MIASTA CZEMPINA - PROJEKT GENERALNEGO REMONTU OBIEKTÓW BUDOWLANYCH S P W CZEMPINIE
■ adres:	CZEMPIN, UL. KOŁEJOWA 3, DZ. NR 697/701, 707, AM4
■ inwestor:	GMINA CZEMPIN, UL. 24 STYCZNIA 25, 64-420 CZEMPIN
■ branża:	SANITARNA
■ projektant:	ingr. inż. Lukasz Komuda
■ oprowadził:	ingr. inż. Paweł Gąbka
■ sprawdzający:	ingr. inż. Tomasz Nosił
■ data:	15.09.2013
■ tytuł rysunku:	Rzut - instalacja kanalizacji
■ skala:	1:100
■ data:	Kłodzko, sierpień 2013
■ nr rysunku:	IS-2