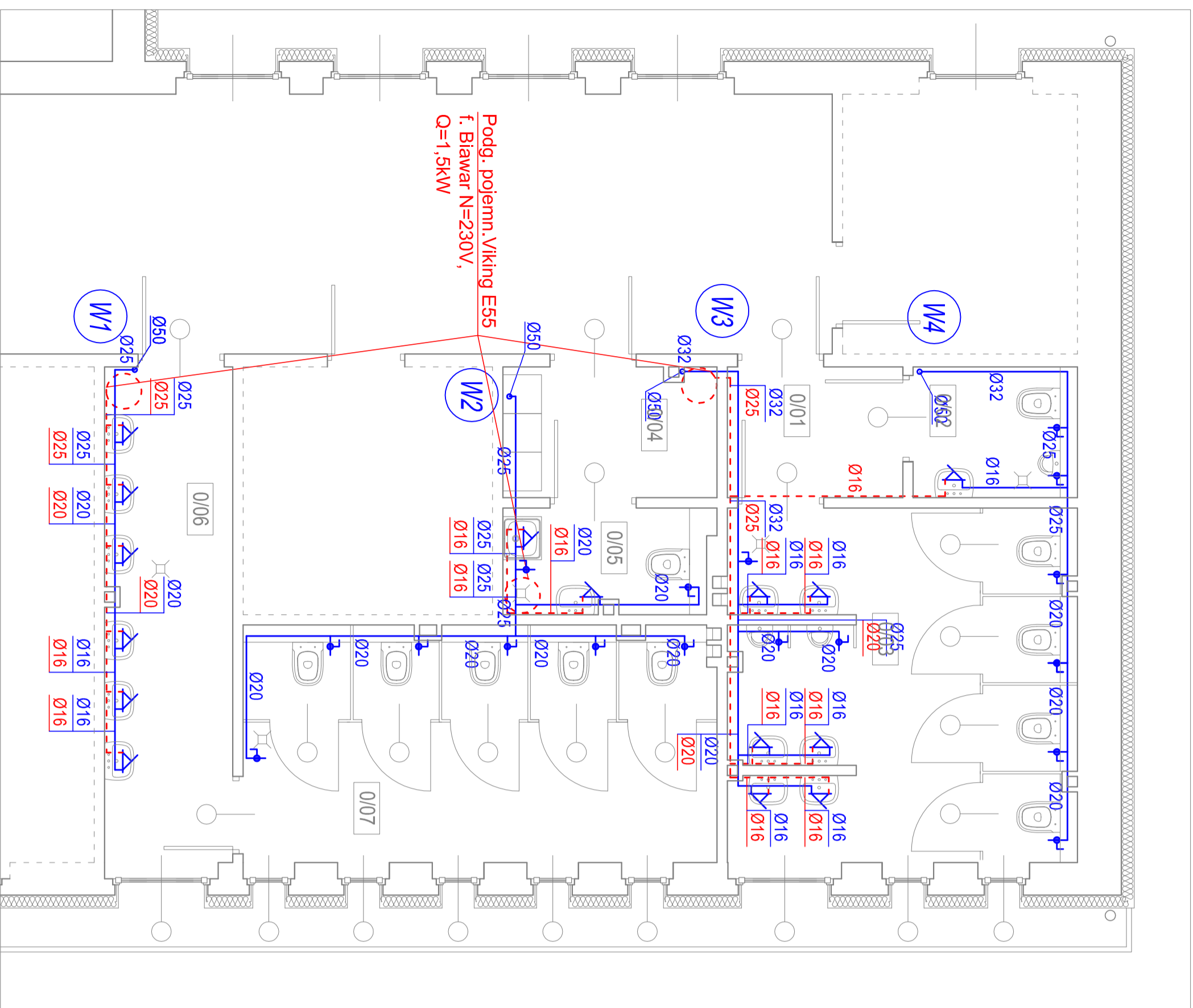
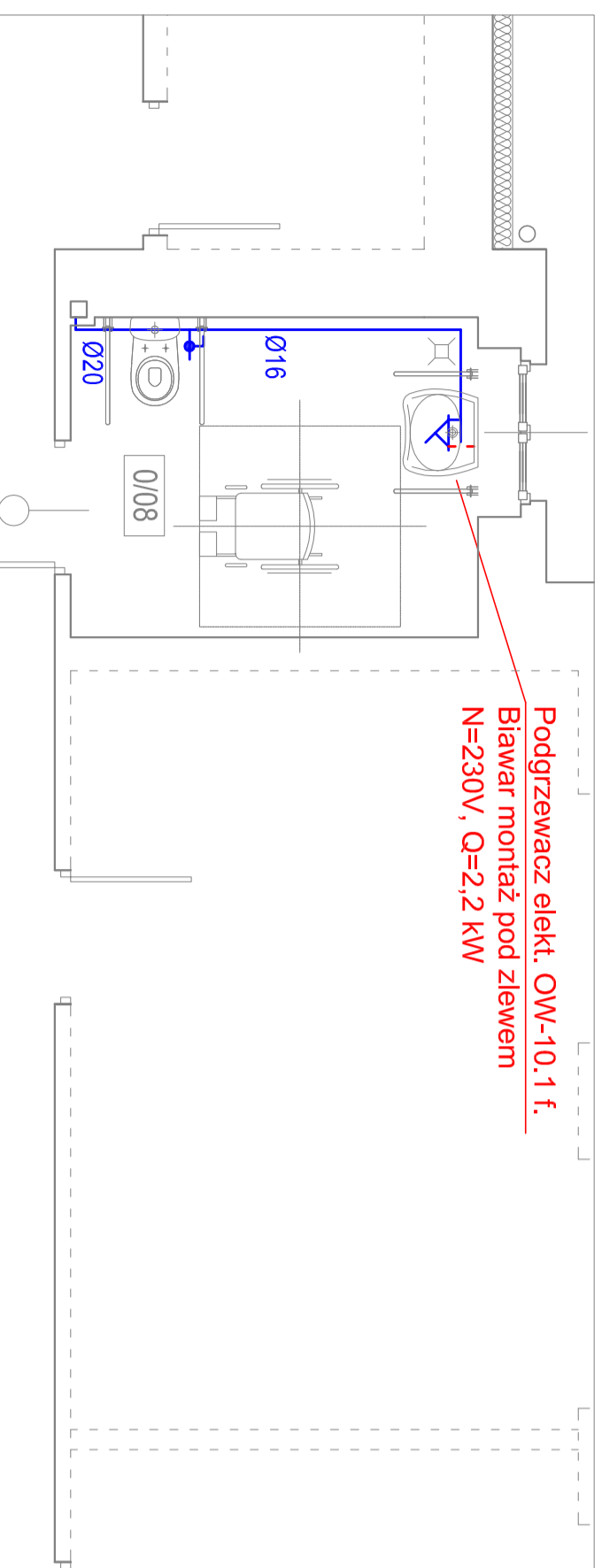


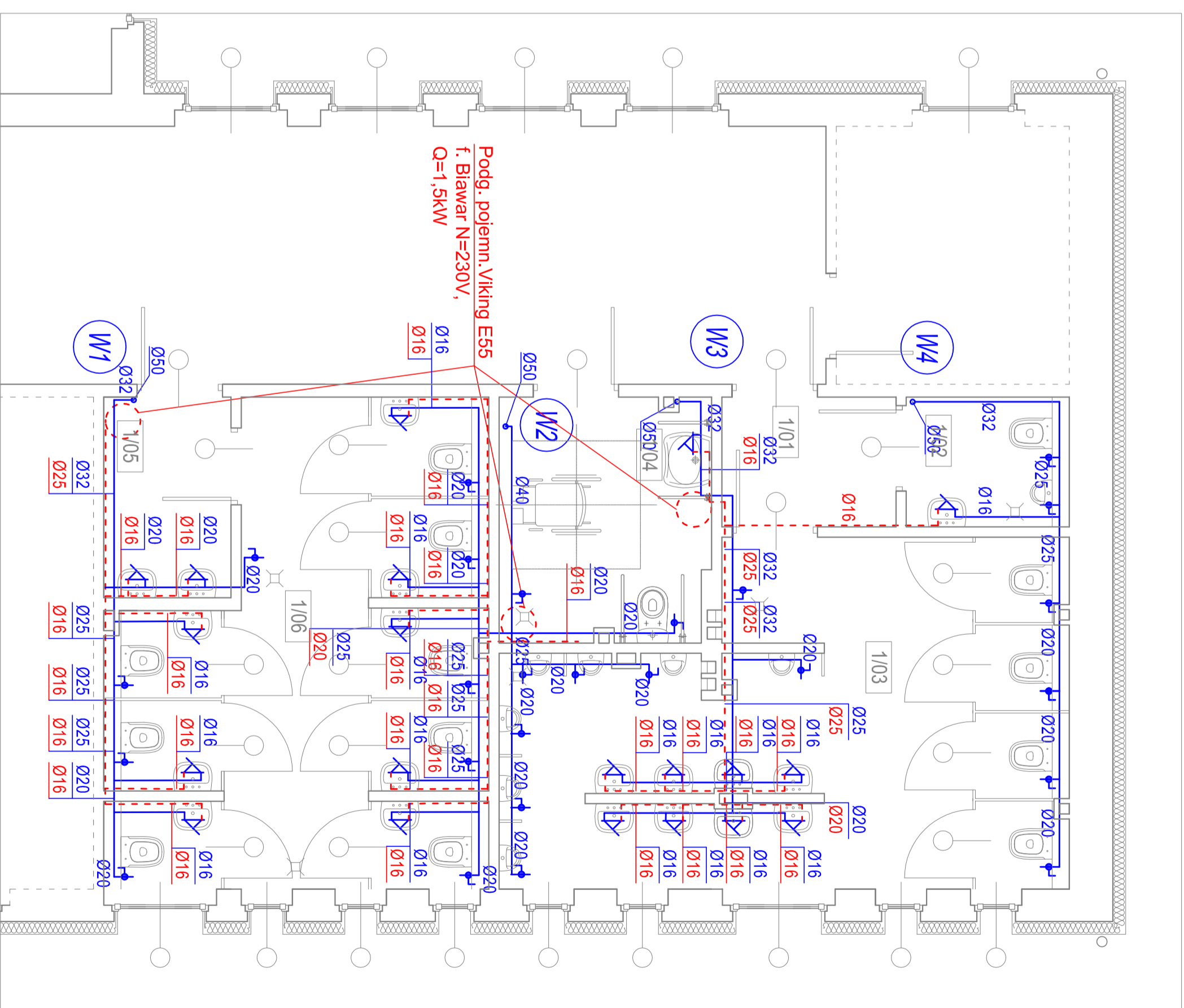
PARTER - RZUT ŁAZIENEK UCZNIÓW



PARTER - RZUT ŁAZIENEK DLA NIEPEŁNOSPRAWNYCH



PIĘTRO - RZUT ŁAZIENEK UCZNIÓW



LEGENDA:

— woda zimna
— woda ciepła

■ adres:	S. C. „SANIMAT” 57-300 Kłodzko, ul. Grunwaldzka 2
■ projekt:	REWITALIZACJA MIASTA CZEMPINA - PROJEKT GENERALNEGO REMONTU OBIEKTÓW BUDOWLANYCH S P W CZEMPINIU
■ adres:	CZEMPIN, UL. KOŁIEDOWA 3, DZ. NR 697/701, 707, 708/1
■ inwestor:	GMINA CZEMPIN, UL. 24 STYCZNIA 25, 64-420 CZEMPIN
■ BRANŻA:	SANITARNA
■ projektant:	mgr inż. Lukasz Komenda
■ opozycje:	mgr inż. Paweł Gąbiewski
■ sprawdzający:	mgr inż. Tomasz Nosił
■ data:	1:100
■ tytuł rysunku:	Rzut - instalacja wody zimnej i ciepłej
■ data:	Kłodzko, sierpień 2013
■ nr rysunku:	IS-1