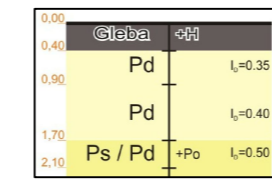
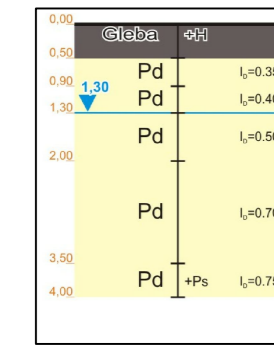
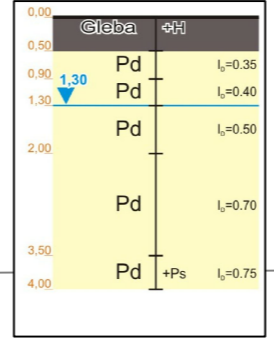


Nawierzchnia	jezdnia ziemna
Rodzaj wykopu	mechaniczny
Odwodnienie	igłofiltr w obsypce piaskowej dwustronnie do głęb. 4,0 m

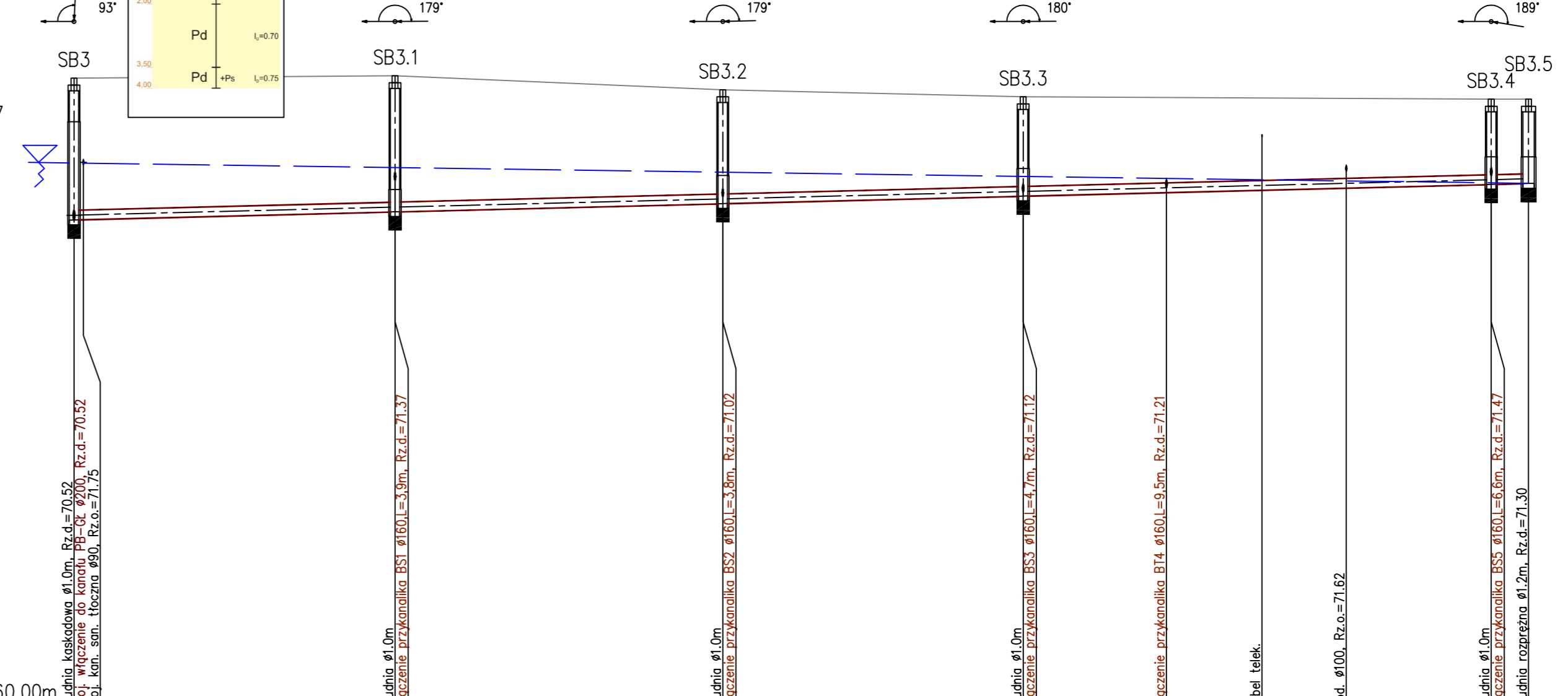
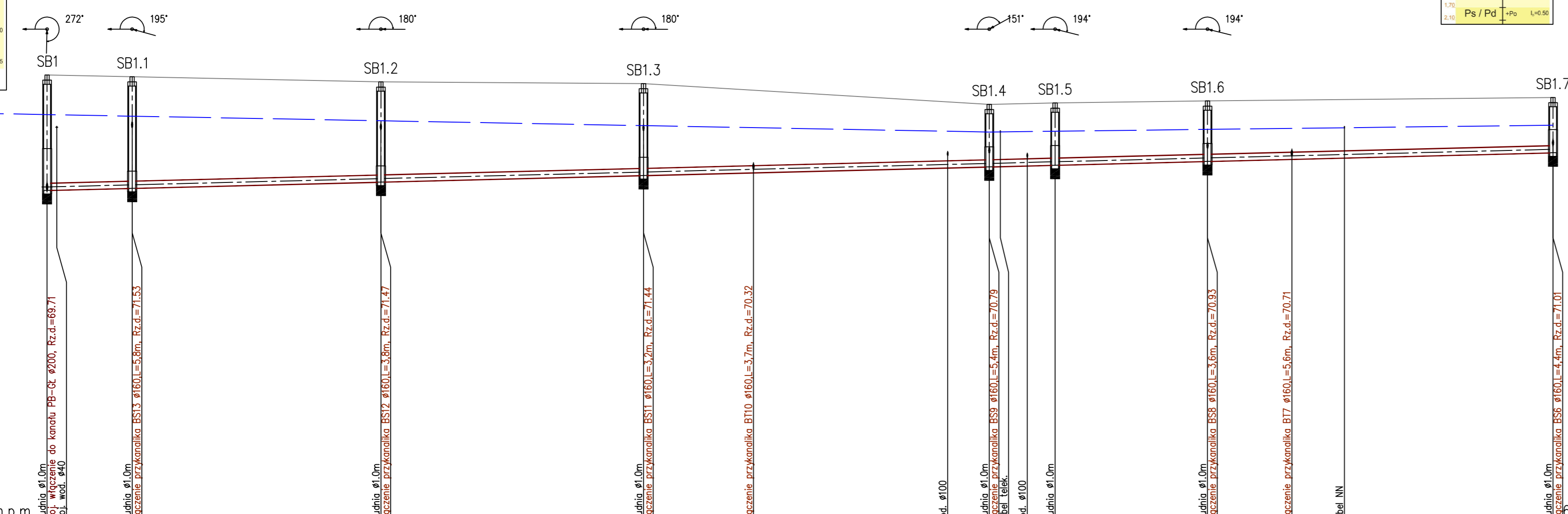
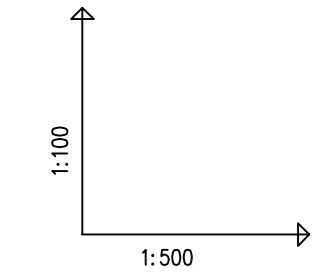


Nawierzchnia	jezdnia asfaltowa
Rodzaj wykopu	mechaniczny
Odwodnienie	igłofiltr w obsypce piaskowej jednostronnie do głęb. 4,0 m



**UWAGA:** W miejscach skrzyżowań i zbliżeń z istniejącym uzbrojeniem terenu prace ziemne należy prowadzić ręcznie z zachowaniem szczególnej ostrożności oraz z zabezpieczeniem istniejących urządzeń.

W miejscach skrzyżowań z kablami energetycznymi zastosować rury dwudzielne typu Arota.



POZIOM PORÓWNAWCZY	60.00 m n.p.m.
RZĘDNA TERENU ISTN.	73.05
RZĘDNA DNA KANAŁU	69.71
ZAGŁĘBIENIE DNA KANAŁU	3.34
SPADKI, DŁUGOŚCI	0.5%
ŚREDNICA, MATERIAŁ	PVC $\phi$ 200 L=217.8m
ODLEGŁOŚCI	0.0, 12.3, 12.3, 36.0, 48.3, 38.0, 86.3, 102.2, 50.0, 130.3, 136.3, 5.4, 145.8, 22.0, 167.8, 180.0, 187.6, 50.0, 217.8
HEKTOMETRY	SB1, SB1.1, SB1.2, SB1.3, SB1.4, SB1.5, SB1.6, SB1.7

POZIOM PORÓWNAWCZY	60.00m n.p.m.
RZĘDNA TERENU ISTN.	73.55
RZĘDNA DNA KANAŁU	70.52
ZAGŁĘBIENIE DNA KANAŁU	3.03
SPADKI, DŁUGOŚCI	0.5%
ŚREDNICA, MATERIAŁ	PVC $\phi$ 200 L=155.3m
ODLEGŁOŚCI	0.0, 34.3, 34.3, 35.0, 69.3, 32.0, 101.3, 116.6, 59.0, 135.8, 151.3, 155.3
HEKTOMETRY	SB3, SB3.1, SB3.2, SB3.3, SB3.4, SB3.5

PROFILE PODŁUŻNE KANALIZACJI GRAWITACYJNEJ  
ODC. SB1 - SB1.7  
ODC. SB3 - SB3.5

ZAKŁAD USŁUG INWESTYCYJNO-PROJEKTOWYCH MGR INŻ. STANISŁAW KŁOŚIŃSKI ul. GRUNWALDZKA 6/1 64-100 Leszno			
Temat:	BUDOWA SIECI KANALIZACJI SANITARNEJ GRAWITACYJNEJ I TŁOCZNEJ Z PRZEPOMPOWNIAMI ŚCIEKÓW ZLOKALIZOWANEJ W MIEJSCOWOŚCI PIOTRKOWICE, JASIEŃ - ETAP III		
Obiekt:	Sieć kanalizacji sanitarnej - profile podłużne grawitacyjne do PB		
Adres:	Jasień, Piotrkowice, gmina Czempień		
Inwestor:	Gmina Czempień ul. 24 Stycznia 25, 64-020 Czempień		
Projektant:	mgr inż. Stanisław Kłosiński	WKP/0271/ POWS/06	data 03.2013 r.
			skala 1:100/500
			Nr rys. 7
Sprawdził:	mgr inż. Zygmunt Maniaczyk	1514/91/Lo	