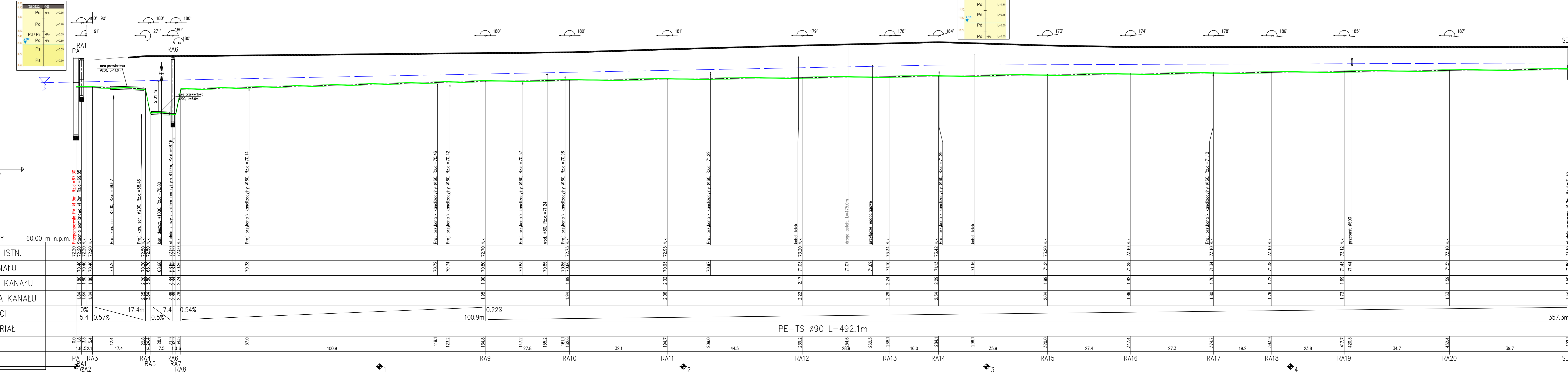


Nawierzchnia	grunty ziemne	jezdnia asfaltowa
Rodzaj wykopu	mechaniczny przewiert	mechaniczny
Odwodnienie		igofiltry w obsypce piaskowej jednostronnie do głęb. 4,0 m

UWAGA: W miejscach skrzyżowań i zbliżeń z istniejącym uzbrojeniem terenu prace ziemne należy prowadzić ręcznie z zachowaniem szczególnej ostrożności oraz z zabezpieczeniem istniejących urządzeń.

W miejscach skrzyżowań z kablami energetycznymi zastosować rury dwudzielne typu Arota.



POZIOM PORÓWNAWCZY	60.00 m n.p.m.	
RZĘDNA TERENU ISTN.	72.20	72.20
RZĘDNA OSI KANAŁU	70.40	70.40
ZAGŁĘBIENIE OSI KANAŁU	1.80	1.80
ZAGŁĘBIENIE DNA KANAŁU	1.84	1.84
SPADKI, DŁUGOŚCI	0%	0.54%
ŚREDNICA, MATERIAŁ	ø90	PE-TS
ODLEGŁOŚCI	0.0	492.1
HEKTOMETRY	0.0	0.22

PROFIL PODŁUŻNY KANALIZACJI TŁOCZNEJ
ODC. PA - SB3.5

ZAKŁAD USŁUG INWESTYCYJNO-PROJEKTOWYCH
MGR INŻ. STANISŁAW KŁOSIŃSKI
ul. GRUNWALDZKA 6/1 64-100 Leszno

Temat: BUDOWA SIECI KANALIZACJI SANITARNEJ GRAWITACYJNEJ I TŁOCZNEJ Z PRZEPOMPNIAMI SCIEKÓW ZLOKALIZOWANEJ W MIEJSCOWOŚCI PIOTRKOWICE, JASIEŃ - ETAP III

Obiekt: Sieć kanalizacji sanitarnej - profil podłużny grawitacyjny od PA

Adres: Jasień, Piotrkowice, gmina Czempień

Inwestor: Gmina Czempień ul. 24 Stycznia 25, 64-020 Czempień

Projektant: mgr inż. Stanisław Kłosiński WKP/0271/POWS/06 data 03.2013 r.

Sprawdził: mgr inż. Zygmunt Maniaczyk 1514/01/Lo skala 1:100/500 Nr rys. 5