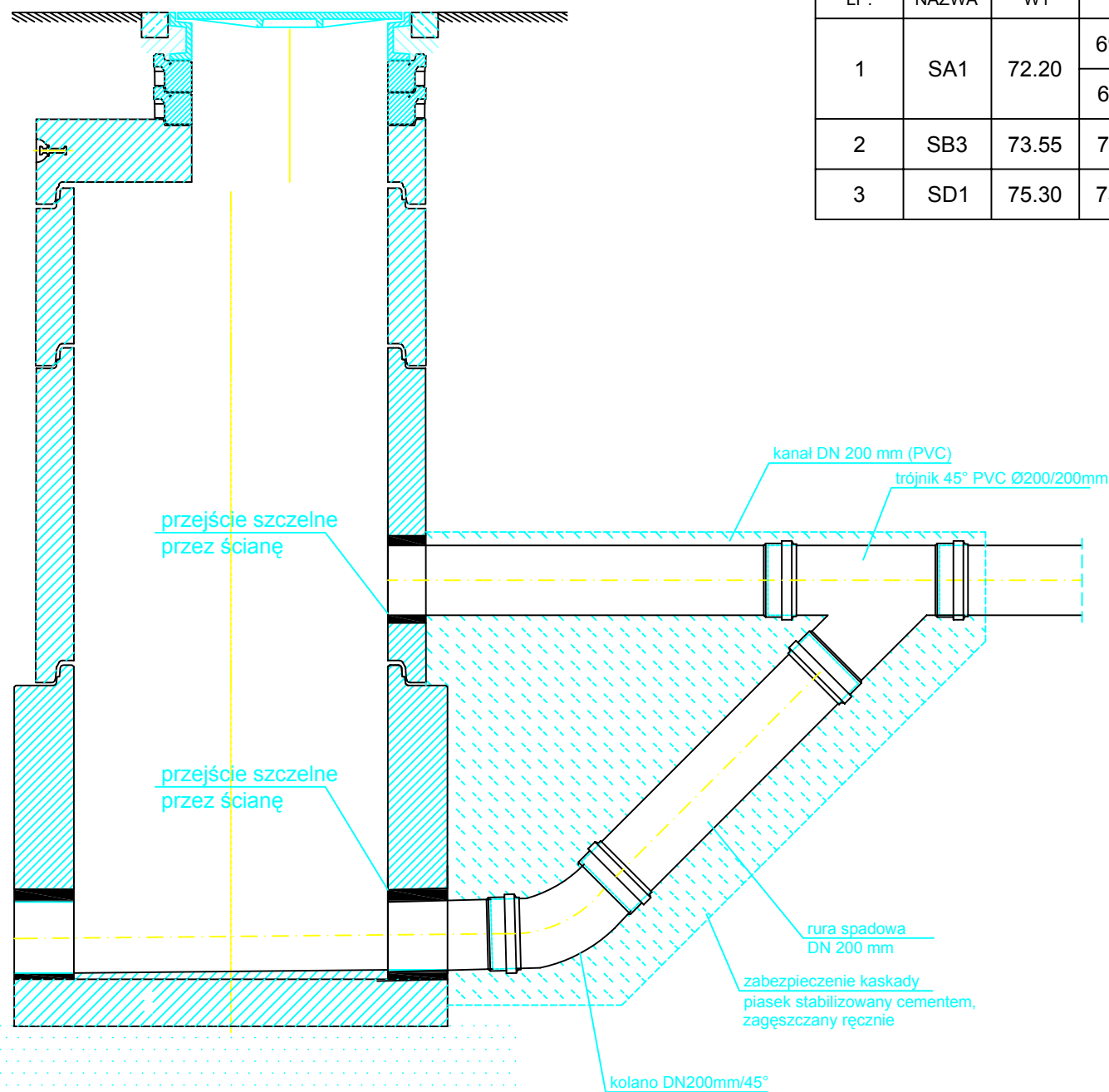
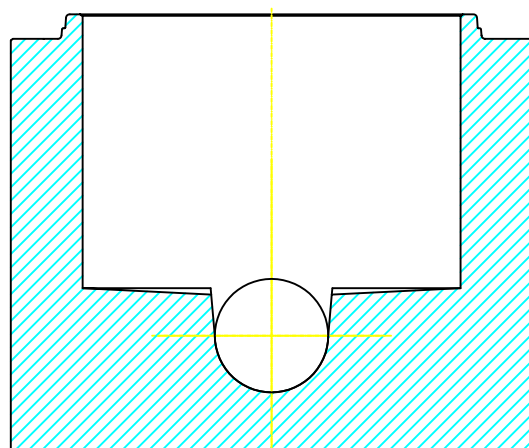


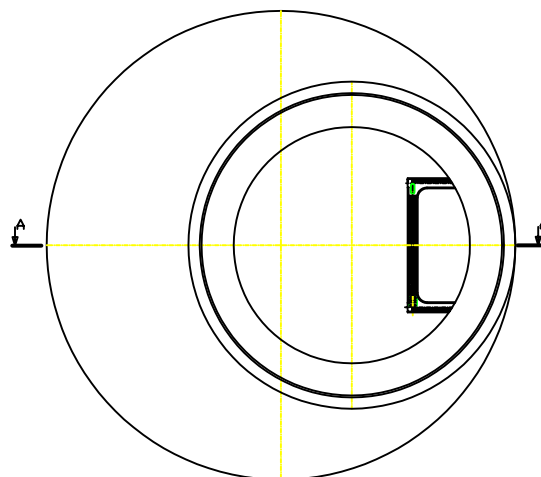
PRZEKRÓJ A-A



PRZEKRÓJ B-B



Widok z góry



ZESTAWIENIE STUDNI KASKADOWYCH

LP.	NAZWA	W1	W2	W3	W4	H	DN
1	SA1	72.20	69.69	68.52	68.42	1,17	200
			69.61	68.52		1,09	200
2	SB3	73.55	72.01	70.62	70.52	1,39	200
3	SD1	75.30	73.05	70.34	70.24	2,71	200

Rysunek studni kaskadowej DN1000

<b>ZAKŁAD USŁUG INWESTYCYJNO-PROJEKTOWYCH</b> <b>MGR INŻ. STANISŁAW KŁOSIŃSKI</b> <b>ul. GRUNWALDZKA 6/1 64-100 LESZNO</b>			
Temat:	BUDOWA SIECI KANALIZACJI SANITARNEJ GRAWITACYJNEJ I TŁOCZNEJ Z PRZEPOMPOWNIAMI ŚCIEKÓW ZLOKALIZOWANEJ W MIEJSCOWOŚCI PIOTRKOWICE, JASIEŃ - ETAP III		
Obiekt:	Studnia DN1000mm kaskadowa		
Adres:	Jasień, Piotrkowice, gmina Czempień		
Inwestor:	Gmina Czempień ul. 24 Stycznia 25, 64-020 Czempień		
Projektant:	mgr inż. Stanisław Kłosiński	WKP/0271/POWS/06	data 03.2013 r.
			skala 1:20
			Nr rys.
Sprawdził:	mgr inż. Zygmunt Maniaczyk	1514/91/Lo	<b>33</b>