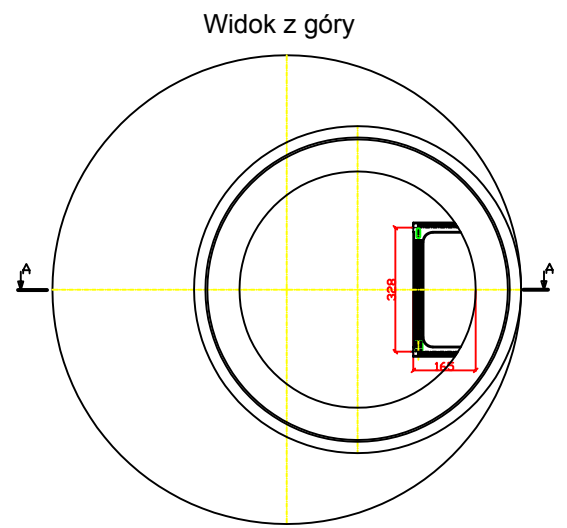
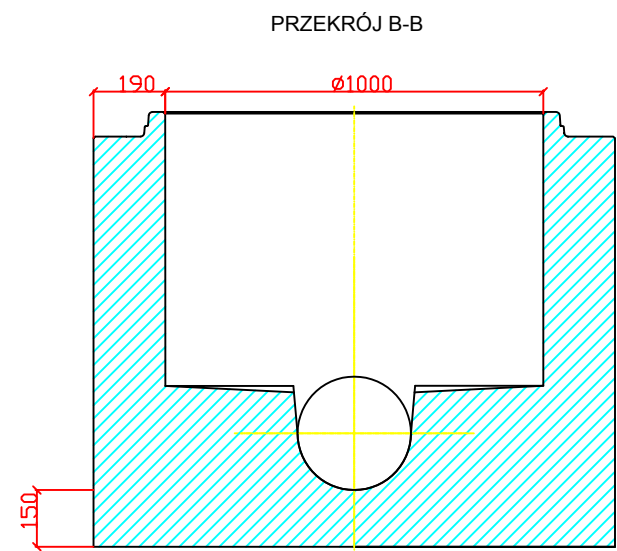


- Legenda:**
- 1 - Właz żeliwny typu ciężkiego, klasy DN400
 - 2 - Płyta żelbetowa
 - 3 - Pierścien wyrównawczy H=100 mm, uszczelniony zaprawą cementową
 - 4 - Pokrywa studzienna DN1000/625 mm
 - 5 - Kręgi DN1000 mm, beton C35/45, łączone na uszczelkę
 - 6 - Dennica DN1000/190 mm, beton C35/45
 - 7 - Stopnie złączowe żeliwne
 - 8 - zaprawa cementowa m50
 - 9 - Przejścia szczelne dla rur PVC
 - 10 - Podsyпка piaskowa H=300 mm



Zestawienie studni DN1000mm na sieci

Nr studni	Rzędna terenu W1	Rzędna włączeń bocznych W2	Rzędna kinet W3	h [m]	Kąt α [°]	Uwagi
SA2	72.50	-	68.46	4,04	270	
SA3	72.55	-	włot / wylot 69.14 / 68.64	3,91	181	Wł.przyk.AS14,AS15
SA4	72.60	-	69.30	3,30	180	
SA5	72.65	-	69.45	3,20	180	Wł.przyk.AS16,AS17
SA6	72.75	-	69.66	3,09	180	Wł.przyk.AS20,AS21
SA7	73.07	-	69.90	3,17	181	Wł.łącz.przykanal.AS23
SA8	73.15	-	69.99	3,16	179	Wł.przyk.AS24,AS25
SA9	73.32	-	70.17	3,15	178	
SA10	74.32	70.28	włot / wylot 70.65 / 70.28	3,14	164/260	Wł.łącz.przykanal.AS26
SA11	73.20	-	70.83	2,37	173	
SA12	73.10	-	70.97	2,13	174	
SA13	73.10	-	71.10	2,00	-	Wł.łącz.przyk.AS39
SA1.1	72.15	-	69.80	2,35	181	
SA1.2	72.50	-	70.00	2,50	180	Wł.łącz.przykanal.AS1
SA1.3	72.70	-	70.16	2,54	179	
SA1.4	73.20	-	70.40	2,80	180	Wł.łącz.przykanal.AS2.1
SA1.5	73.60	-	70.61	2,99	180	Wł.łącz.przykanal.AS4.1
SA1.6	73.70	-	70.81	2,89	180	Wł.łącz.przykanal.AS6.1
SA1.7	73.80	-	71.02	2,78	179	Wł.łącz.przykanal.AS8.1
SA1.8	73.85	-	71.26	2,59	181	Wł.łącz.przykanal.AS10
SA1.9	73.80	-	71.37	2,43	180	Wł.łącz.przykanal.AS11
SA1.10	73.55	-	71.63	1,92	180	Wł.łącz.przyk.AS12
SA1.11	73.15	-	71.75	1,40	-	Wł.łącz.przyk.AS13
SA1.1.1	72.20	-	włot / wylot 70.03 / 69.63	2,57	224	
SA1.1.2	72.35	-	70.28	2,07	180	
SA1.1.3	72.35	-	70.53	1,82	180	
SA1.1.4	72.35	-	70.60	1,75	132	
SA1.1.5	72.40	-	70.80	1,60	263	
SA1.1.6	72.40	-	71.00	1,40	-	
SA10.1	73.45	-	70.37	3,08	185	Wł.łącz.przykanal.AS27
SA10.2	73.15	70.62	włot / wylot 71.10 / 70.62	2,53	189/71	
SA10.3	73.25	-	71.14	2,11	179	Wł.łącz.przykanal.AS31
SA10.4	73.40	-	71.32	2,08	188	Wł.przyk.AS32,AS33
SA10.5	73.25	-	71.60	1,65	181	Wł.p.AS34,AS35,AS36
SA10.6	73.20	-	71.80	1,40	-	Wł.przyk.AS37,AS38
SA10.2.1	72.50	-	70.76	1,74	195	
SA10.2.2	72.20	-	71.00	1,20	-	
SB1	73.05	69.71	włot / wylot 70.41 / 69.71	3,34	92/272	
SB2	73.10	-	70.47	2,63	128	
SB4	73.85	-	72.26	1,59	179	Wł.łącz.prz.BS15,BS16
SB5	74.00	-	72.38	1,62	177	
SB6	74.46	-	72.56	1,90	176	Wł.łącz.prz.BS17,BS18
SB7	74.47	-	72.66	1,81	177	Wł.łącz.przyk.BS13,BS14
SB8	74.80	-	72.79	2,01	178	Wł.łącz.przykanal.BS19
SB9	75.10	-	72.89	2,21	180	Wł.łącz.przykanal.BS20
SB10	75.30	-	72.98	2,32	180	Wł.łącz.prz.BS21,BS22
SB11	75.75	-	73.12	2,63	181	Wł.łącz.prz.BS24,BS25
SB12	76.00	-	73.29	2,71	179	Wł.łącz.prz.BS27,BS28
SB13	76.05	-	73.43	2,62	179	Wł.łącz.przykanal.BS29
SB14	76.30	-	73.65	2,65	182	Wł.prz.BS30,BS31,BS32,BS33
SB15	76.35	-	73.80	2,55	178	Wł.łącz.prz.BS34,BS35
SB16	76.35	-	73.94	2,41	181	Wł.łącz.przyk.BS36,BS37,BS38
SB17	76.35	-	74.02	2,33	180	Wł.łącz.przykanal.BS39
SB18	76.15	-	74.27	1,88	181	Wł.łącz.przykanal.BS40
SB19	76.00	-	74.46	1,54	268	Wł.łącz.przykanal.BS42
SB20	75.90	-	74.50	1,40	-	
SB1.1	73.00	-	69.77	3,23	195	Wł.łącz.przykanal.BS13

SB1.2	72.85	-	69.95	2,90	180	Wł.łącz.przykanal.BS12
SB1.3	72.80	-	70.14	2,66	180	Wł.łącz.przykanal.BS11
SB1.4	72.20	-	70.39	1,81	151	Wł.łącz.przykanal.BS9
SB1.5	72.24	-	70.44	1,80	194	
SB1.6	72.30	-	70.55	1,75	194	Wł.łącz.przykanal.BS8
SB1.7	72.40	-	70.80	1,60	-	Wł.łącz.przykanal.BS6
SB3.1	73.60	-	70.69	2,91	179	Wł.łącz.przykanal.BS1
SB3.2	73.30	-	70.87	2,43	179	Wł.łącz.przykanal.BS2
SB3.3	73.15	-	71.03	2,12	180	Wł.łącz.przyk.BS3
SB3.4	73.10	-	71.28	1,82	189	Wł.łącz.przykanal.BS5
SC1	74.95	-	70.91	4,04	183	Wł.łącz.prz.CS1,CS2
SC2	74.95	-	71.14	3,81	183	
SC3	74.95	-	71.39	3,56	180	Wł.łącz.przykanal.CS3
SC4	75.10	-	71.58	3,52	179	Wł.łącz.przykanal.CS4
SC5	75.00	-	71.77	3,23	181	Wł.łącz.przykanal.CS5
SC6	75.00	-	72.02	2,98	180	Wł.łącz.przykanal.CS6
SC7	74.60	-	72.27	2,33	157	
SC8	74.55	-	72.31	2,24	204	
SC9	74.55	-	72.56	1,99	181	
SC10	74.60	-	72.75	1,85	178	
SC11	74.70	-	73.00	1,70	180	
SC12	74.80	-	73.25	1,55	181	Wł.łącz.przykanal.CS7
SC13	75.40	-	73.50	1,90	180	
SD2	75.25	-	70.27	4,98	180	Wł.łącz.przyk.DS3,DS4
SD3	75.05	-	70.37	4,68	179	Wł.łącz.przyk.DS5,DS6
SD4	74.95	-	70.46	4,49	181	Wł.prz.DS7,DS8,DS9
SD5	74.95	-	70.57	4,38	179	Wł.łącz.przyk.DS10
SD6	74.90	-	70.77	4,13	180	Wł.łącz.przyk.DS12
SD7	74.85	-	70.95	3,90	181	Wł.łącz.przykanal.DS15
SD8	74.88	-	71.10	3,78	180	Wł.łącz.przykanal.DS17
SD9	75.10	-	71.22	3,88	180	Wł.łącz.przykanal.DS18
SD10	75.00	-	71.42	3,58	181	Wł.łącz.przykanal.DS19
SD11	74.92	-	71.57	3,35	180	Wł.łącz.przykanal.DS20
SD12	74.95	-	71.66	3,29	180	Wł.łącz.przykanal.DS21
SD13	74.97	-	71.86	3,11	180	Wł.łącz.prz.DS22,DS23
SD14	74.95	-	72.06	2,89	180	
SD15	74.95	-	72.18	2,77	179	Wł.łącz.prz.DS24,DS25
SD16	74.75	-	72.35	2,40	181	Wł.łącz.przykanal.DS26
SD17	74.80	-	72.44	2,36	179	Wł.łącz.przykanal.DS27
SD18	74.85	-	72.60	2,25	180	Wł.łącz.przykanal.DS28
SD19	75.00	-	72.80	2,20	181	Wł.łącz.przykanal.DS29
SD20	75.05	-	72.85	2,20	179	Wł.łącz.prz.DS30,DS31
SD21	75.20	-	72.95	2,25	180	
SD22	75.30	-	73.07	2,23	180	
SD23	75.45	-	73.27	2,18	180	
SD24	75.35	-	73.47	1,88	180	Wł.łącz.prz.DS32,DS33
SD25	75.35	-	73.58	1,77	181	Wł.łącz.przykanal.DS34
SD26	75.35	-	73.69	1,66	180	Wł.łącz.przykanal.DS35
SD27	75.35	-	73.94	1,41	179	Wł.łącz.prz.DS37,DS38
SD28	75.47	-	74.07	1,40		Wł.łącz.prz.DS39,DS40
SD1.1	75.40	-	73.80	1,60		Wł.łącz.prz.DS1,DS2

Rysunek studni rewizyjnej DN1000

ZAKŁAD USŁUG INWESTYCYJNO-PROJEKTOWYCH MGR INŻ. STANISŁAW KŁOSIŃSKI ul. GRUNWALDZKA 6/1 64-100 LESZNO			
Temat:	BUDOWA SIECI KANALIZACJI SANITARNEJ GRAWITACYJNEJ I TŁOCZNEJ Z PRZEPOMPOWNIAMI ŚCIEKÓW ZLOKALIZOWANEJ W MIEJSCOWOŚCI PIOTRKOWICE, JASIEŃ - ETAP III		
Obiekt:	Studnia DN1000mm rewizyjna		
Adres:	Jasień, Piotrkowice, gmina Czempień		
Inwestor:	Gmina Czempień ul. 24 Stycznia 25, 64-020 Czempień		
Projektant:	mgr inż. Stanisław Kłosiński	WK/P/0271/ POWS/06	data 03.2013 r.
			skala 1:20
			Nr rys.
Sprawdził:	mgr inż. Zygmunt Maniaczyk	1514/91/Lo	32