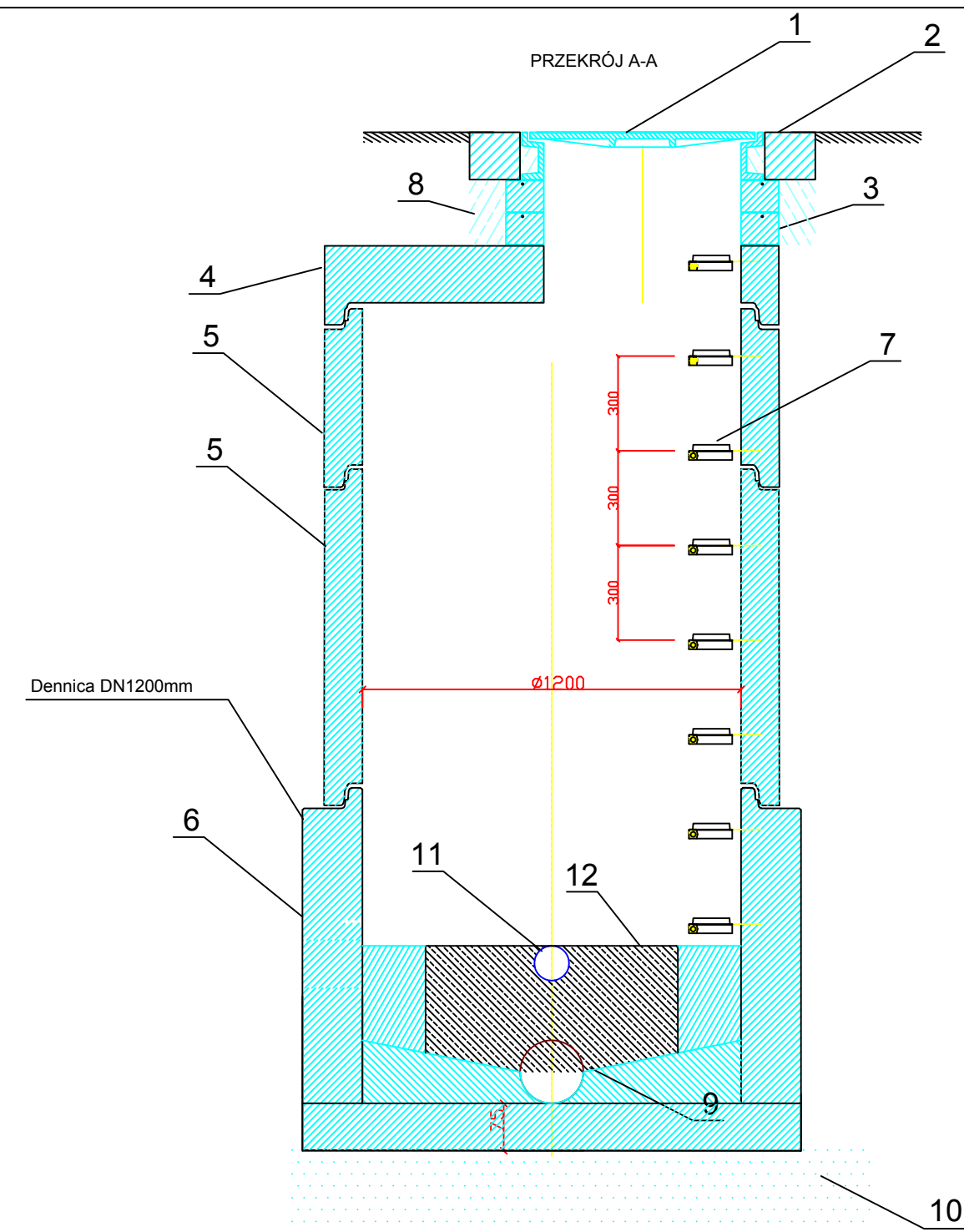
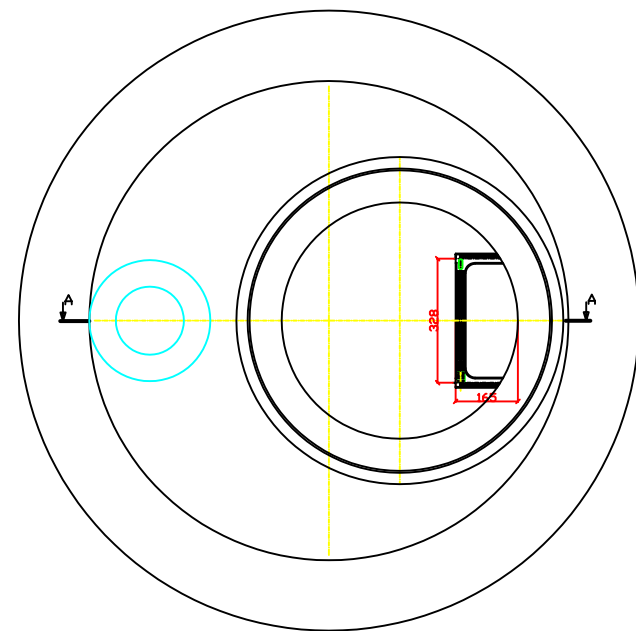


**Legenda:**

- 1 - Właz żeliwny typu ciężkiego, klasy DN400
- 2 - Płyta żelbetowa
- 3 - Pierścień wyrównawczy H=100 mm uszczelniony zaprawą cementową
- 4- Pokrywa studzienna DN1200/625 mm
- 5 - Kręgi DN1200 mm, beton C35/45, łączone na uszczelkę
- 6 - Dennica DN1200 mm, beton C35/45
- 7 - Stopnie zjazdowe żeliwne
- 8 - zaprawa cementowa m50
- 9 - Przejścia szczelne dla rur PVC
- 10 - Podsyпка piaskowa H=300 mm
- 11 - Rurociąg tłoczny PE-TS Ø90, 110 mm
- 12 - Lej rozprężny DN300, z kołnierzem DN90,110
- 13 - Kolano elektrooporowe DN90,(110), z kołnierzem DN90, (110) mm
- 14 - Kotwienie leja rozprężnego do ściany studni



**Legenda:**

- 1 - Właz żeliwny typu ciężkiego, klasy DN400
- 2 - Płyta żelbetowa
- 3 - Pierścień wyrównawczy H=100 mm uszczelniony zaprawą cementową
- 4- Pokrywa studzienna DN1200/625 mm
- 5 - Kręgi DN1200 mm, beton C35/45, łączone na uszczelkę
- 6 - Dennica DN1200mm, beton C35/45
- 7 - Stopnie zjazdowe żeliwne
- 8 - zaprawa cementowa m50
- 9 - Przejścia szczelne dla rur PVC
- 10 - Podsyпка piaskowa H=300 mm
- 11 - Rurociąg tłoczny PE-TS Ø90, 110 mm
- 12 - Przegroda stalowa kwasoodporna

Zestawienie studni rozprężnych Ø1200

Lp.	Nazwa	Rz. terenu	Rz. osi wlotu	Rz. dna studni
1	SB3.5	73.10	71.60	71.30
2	SC14	75.60	74.46	73.80

Rysunek studni rozprężnej Ø1200

ZAKŁAD USŁUG INWESTYCYJNO-PROJEKTOWYCH MGR INŻ. STANISŁAW KŁOSIŃSKI ul. GRUNWALDZKA 6/1 64-100 LESZNO				
Temat:	BUDOWA SIECI KANALIZACJI SANITARNEJ GRAWITACYJNEJ I TŁOCZNEJ Z PRZEPOMPOWNIAMI ŚCIEKÓW ZLOKALIZOWANEJ W MIEJSCOWOŚCI PIOTRKOWICE, JASIEŃ - ETAP III			
Obiekt:	Studnia Ø1200mm rozprężna			
Adres:	Jasień, Piotrkowice, gmina Czempień			
Inwestor:	Gmina Czempień ul. 24 Stycznia 25, 64-020 Czempień			
Projektant:	mgr inż. Stanisław Kłosiński	WKP/0271/ POWS/06		data 03.2013 r. skala 1:20 Nr rys.
Sprawił:	mgr inż. Zygmunt Maniaczyk	1514/91/Lo		<b>31</b>