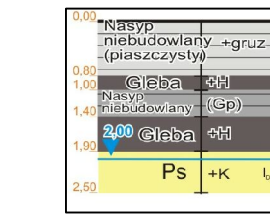
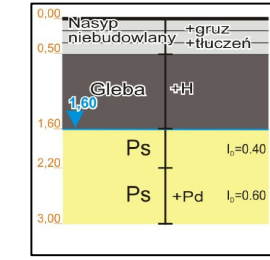
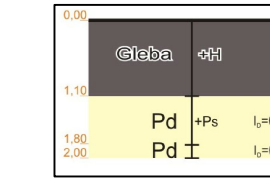
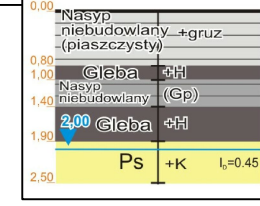
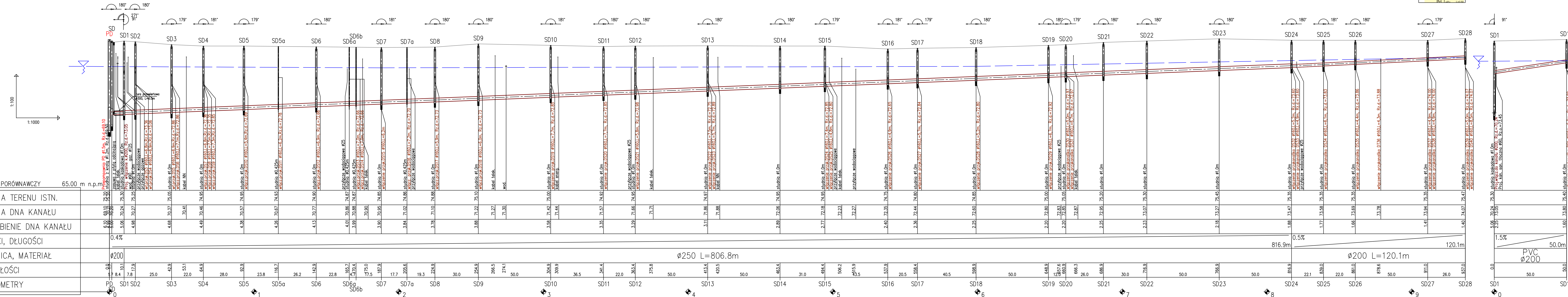


Nawierzchnia		jezdnia asfaltowa
Rodzaj wykopu	przewiert	mechaniczny
Odwodnienie	igłofiltry w obsypce piaskowej dwustronnie do głęb. 6,0 m	igłofiltry w obsypce piaskowej dwustronnie do głęb. 4,0 m



**UWAGA:** W miejscach skrzyżowań i zbliżeń z istniejącym uzbrojeniem terenu prace ziemne należy prowadzić ręcznie z zachowaniem szczególnej ostrożności oraz z zabezpieczeniem istniejących urządzeń.

W miejscach skrzyżowań z kablami energetycznymi zastosować rury dwudzielne typu Arota.



PROFILE PODŁUŻNE KANALIZACJI GRAWITACYJNEJ  
ODC. PD - SD28  
ODC. SD1 - SD1.1

<b>ZAKŁAD USŁUG INWESTYCYJNO-PROJEKTOWYCH</b> <b>MGR INŻ. STANISŁAW KŁOSIŃSKI</b> <b>ul. GRUNWALDZKA 6/1 64-100 Leszno</b>			
Temat:	BUDOWA SIECI KANALIZACJI SANITARNEJ GRAWITACYJNEJ I TŁOCZNEJ Z PRZEPOMPOWNIAMI ŚCIEKÓW ZLOKALIZOWANEJ W MIEJSCOWOŚCI PIOTRKOWICE, JASIEŃ - ETAP III		
Objekt:	Sieć kanalizacji sanitarnej - profile podłużne grawitacyjne do PD		
Adres:	Jasień, Piotrkowice, gmina Czempień		
Investor:	Gmina Czempień ul. 24 Stycznia 25, 64-020 Czempień		
Projektant:	mgr inż. Stanisław Kloński	WPK02271/POWS06	data 03.2013 r.
Sprawił:	mgr inż. Zygmunt Maniacyk	1514/91/Lo	skala 1:100/1000
			Nr rys. <b>11</b>