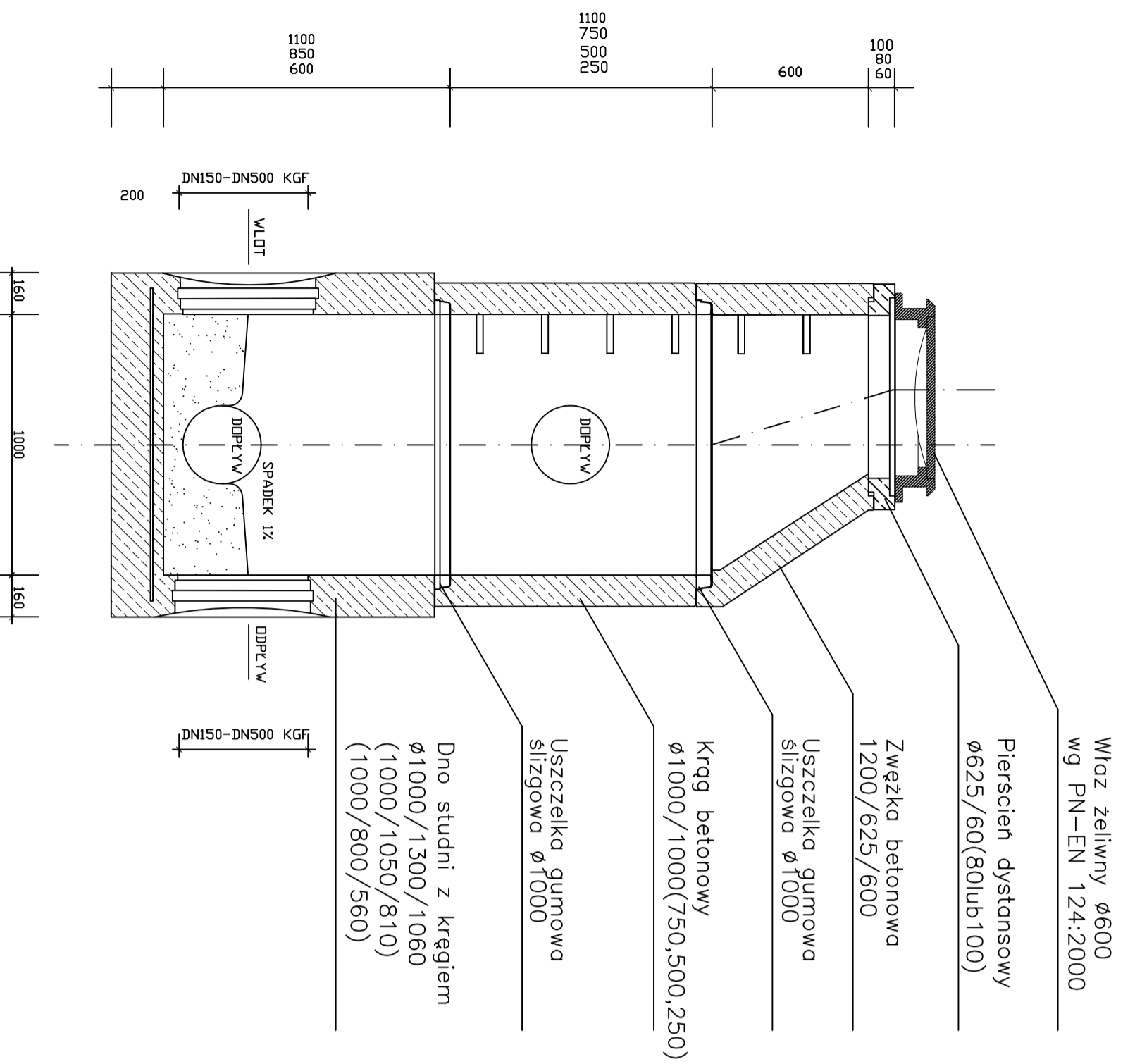
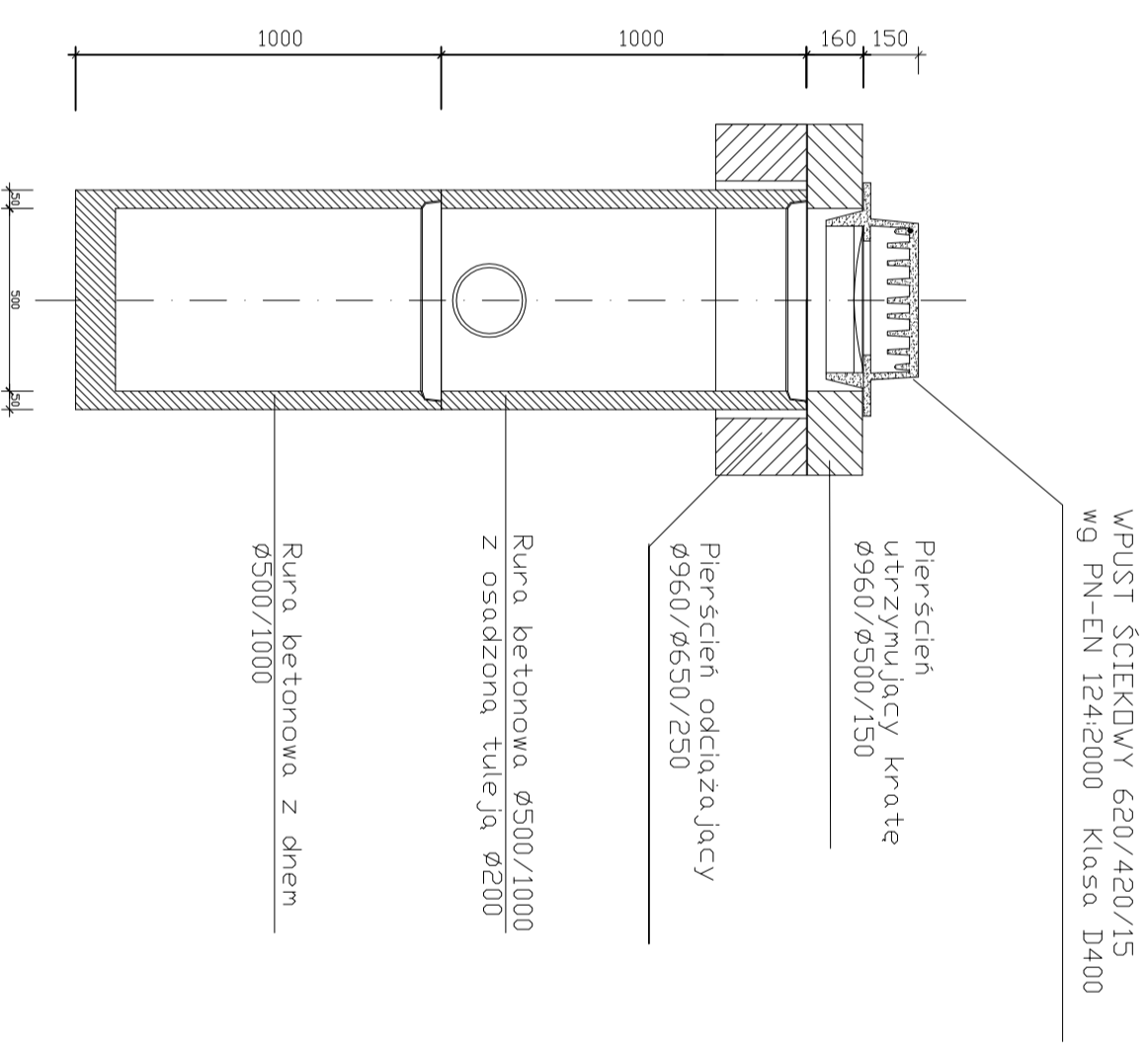


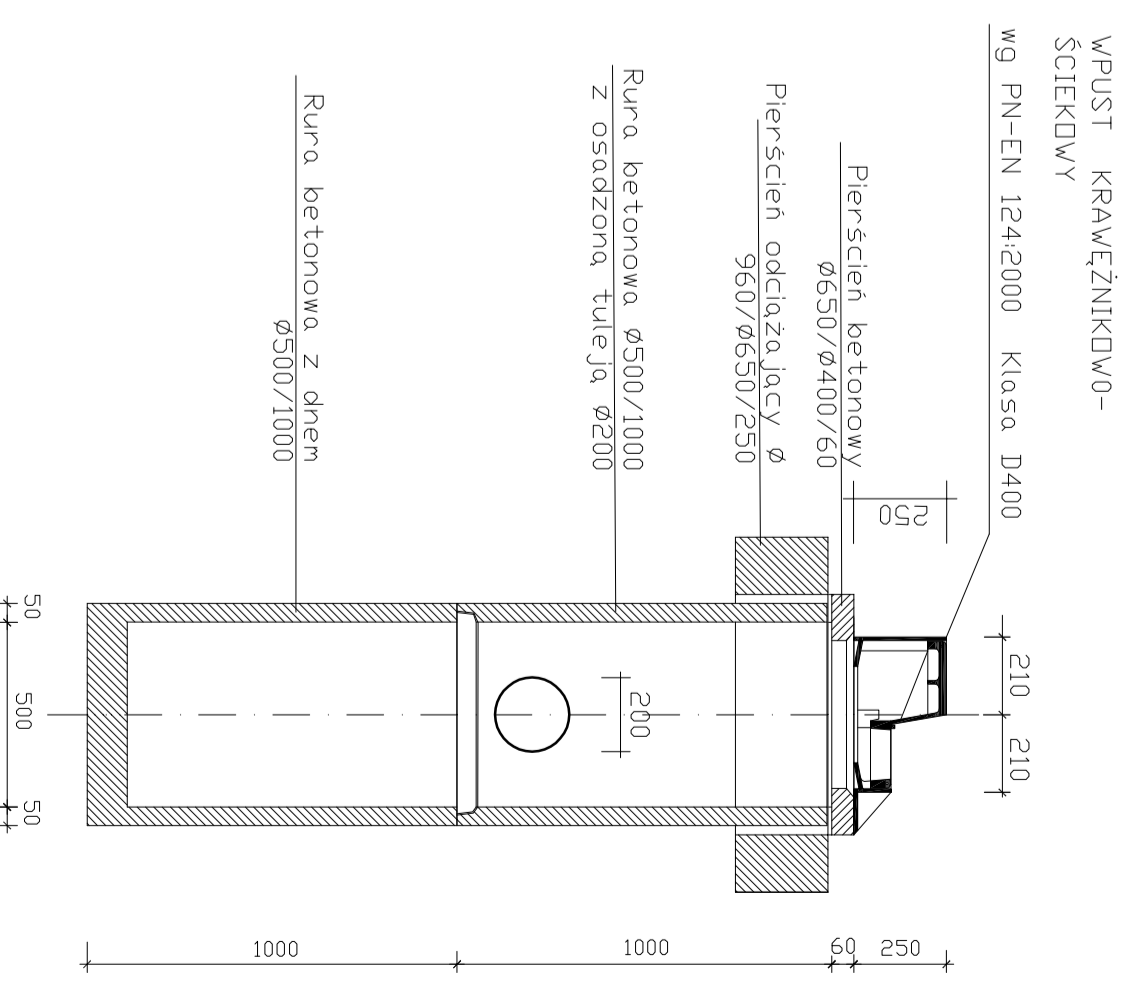
STUDZIENKA KANALIZACYJNA
REWIZYJNA Ø1000



STUDZIENKA ŚCIEKOWA Ø500
Z WPUSTEM ŚCIEKOWYM



STUDZIENKA ŚCIEKOWA Ø500
Z WPUSTEM KRAWĘŻNIKOWO-ŚCIEKOWYM



Wymiary podano w "mm"

<p>USŁUGI PROJEKTOWE, NADZORY BUDOWLANE mgr inż. R. Ruskiewicz Os. Jagiellońskie 86/8 64-000 Kościan tel. 65 5121526</p>	
Obiekt	Przebudowa odcinka drogi gminnej (ul. Towarowa w Czempiniu)
Inwestor	Gmina Czempień z s. ul.24 Stycznia 25 64-020 Czempień
Nazwa rysunku	STUDZIENKI REWIZYJNE I ŚCIEKOWE
Projektant	mgr inż. R. Ruskiewicz nr ewid. upr. 313 / 81 / Lo
Skala 1:50	data: luty 2013 r.
	Rys. nr 5