

STAROSTA KOŚCIANSKI

Wydział Geodezji, Kartografii, Katastru i Gospodarki Nieruchomościami w Kościanie

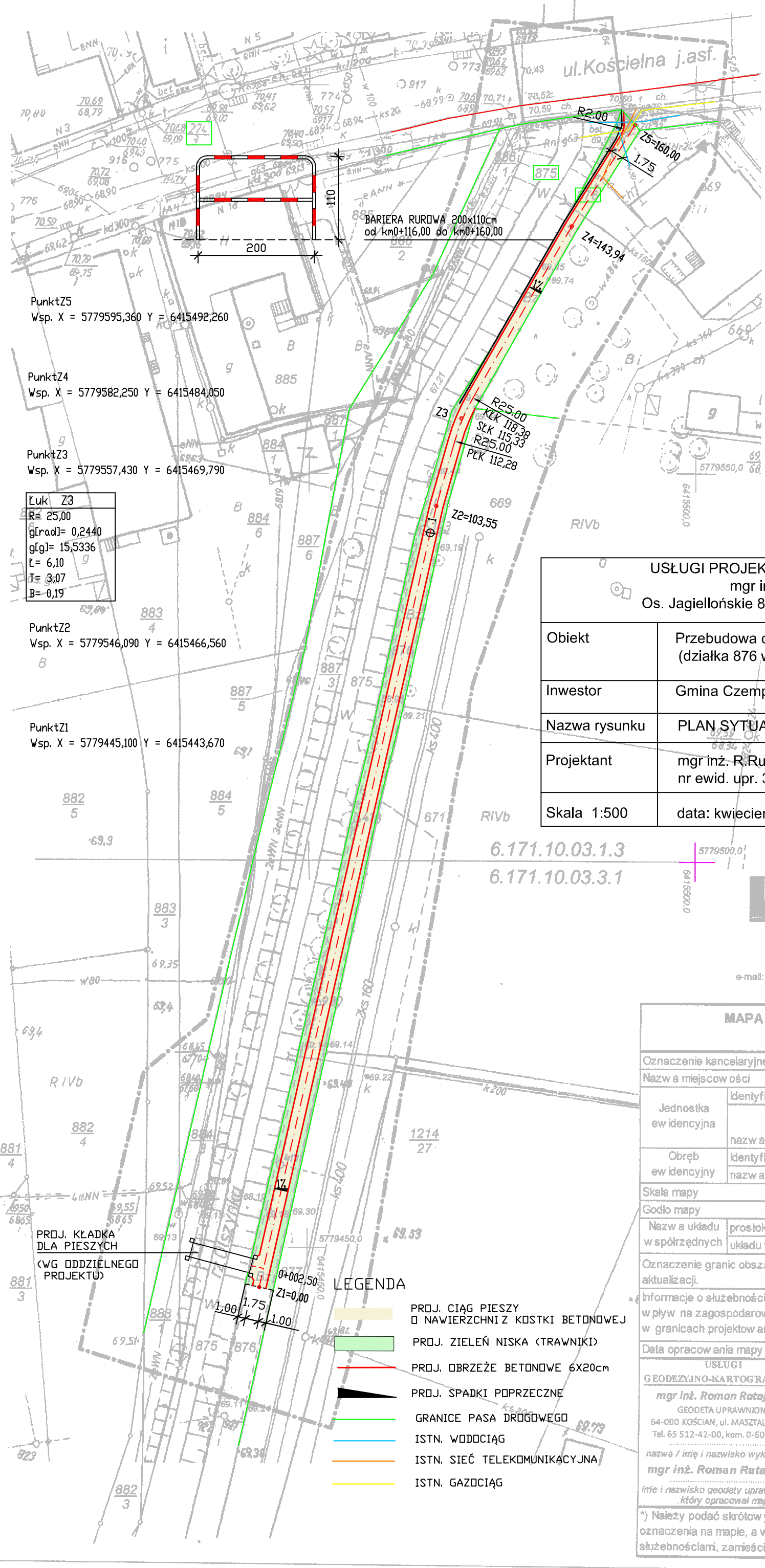
W obszarze oznaczonym linią dokonane aktualizacji treści mapy zasadniczej. Dokumenty z pomiaru uzupełniającego przyjęte do zasobu powiatowego w dniu zaewidencjonowano pod nr /2013

Niniejsza mapa może służyć do celów projektowych. Projektowane obiekty budowlane wymagające pozwolenia na budowę podlegają wytyczeniu i inwentaryzacji powykonawczej przez jednostki uprawnione do wykonywania prac geodezyjnych.

Kościan, dnia 14.03.2013r.

Z w. STAROSTY

Jerzy Piskorek
INSPEKTOR WYDZIAŁU GEODEZJI, KARTOGRAFII
KATASTRU I GOSPODARSTWA NIERUCHOMOŚCIAMI



USŁUGI PROJEKTOWE, NADZORY BUDOWLANE mgr inż. R. Ruskiewicz Os. Jagiellońskie 86/8 64-000 Kościan tel. 65 5121526		
Obiekt	Przebudowa ciągu pieszego wzdłuż rzeczki Olszynki (działka 876 w Czempiniu)	
Inwestor	Gmina Czempień z s. ul.24 Stycznia 25 64-020 Czempień	
Nazwa rysunku	PLAN SYTUACYJNY	
Projektant	mgr inż. R. Ruskiewicz nr ewid. upr. 313 / 81 / Lo	
Skala 1:500	data: kwiecień 2013 r.	Rys. nr 1

USŁUGI GEODEZYJNO-KARTOGRAFICZNE
mgr inż. Roman Ratajczak
GEODETA UPRAWNIONY
64-000 Kościan, ul. Masztalerza 12
Tel. 65 512-42-00, kom. 0-603 33 85 61
Biuro: Kościan, Al. Kościuszki 15; tel/fax 65 512-05-70
e-mail: r.atajczak@wp.pl; www.uslugigeodezyjne-ratajczak.ngb.pl

MAPA SYTUACYJNO-WYSOKOŚCIOWA do celów projektowych	
Oznaczenie kancelaryjne zgłoszenia pracy geodezyjnej	301102_4.01-8/2013
Nazwa miejscowości	Czempień
Jednostka ewidencyjna	identyfikator teryt. 301102 4 nazwa Czempień Miasto
Obwód ewidencyjny	identyfikator 0001 nazwa Czempień
Skala mapy	1:500
Godło mapy	6.171.10.03.1.3 i 10.3.1
Nazwa układu w spórzędnych	prostokątnych płaskich 2000 18 układu w wysokości Kronsztad
Oznaczenie granic obszaru, który był przedmiotem aktualizacji.	---
Informacje o służebnościach gruntowych mających wplyw na zagospodarowanie gruntów, zlokalizowanych w granicach projektowanej inwestycji *)	Nie dotyczy
Data opracowania mapy	28-02-2013r.
USŁUGI GEODEZYJNO-KARTOGRAFICZNE mgr inż. Roman Ratajczak GEODETA UPRAWNIONY 64-000 KOŚCIAN, ul. MASZTALERZA 12 Tel. 65 512-42-00, kom. 0-603 33 85 nazwa / imię i nazwisko wykonawcy mgr inż. Roman Ratajczak imię i nazwisko geodety uprawnionego, który opracował mapę	
mgr inż. Roman Ratajczak geodeta uprawniony nr upr. 11628 podpis osoby reprezentującej wykonawcę mgr inż. Roman Ratajczak geodeta uprawniony nr upr. 15828 nr uprawnień i podpis geodety	
*) Należy podać skrótowy opis służebności gruntowej w raz ze sposobem jej oznaczenia na mapie, a w przypadku kiedy nie wykonano ustalenia obciążeń służebnościami, zamieścić stosowną informację.	