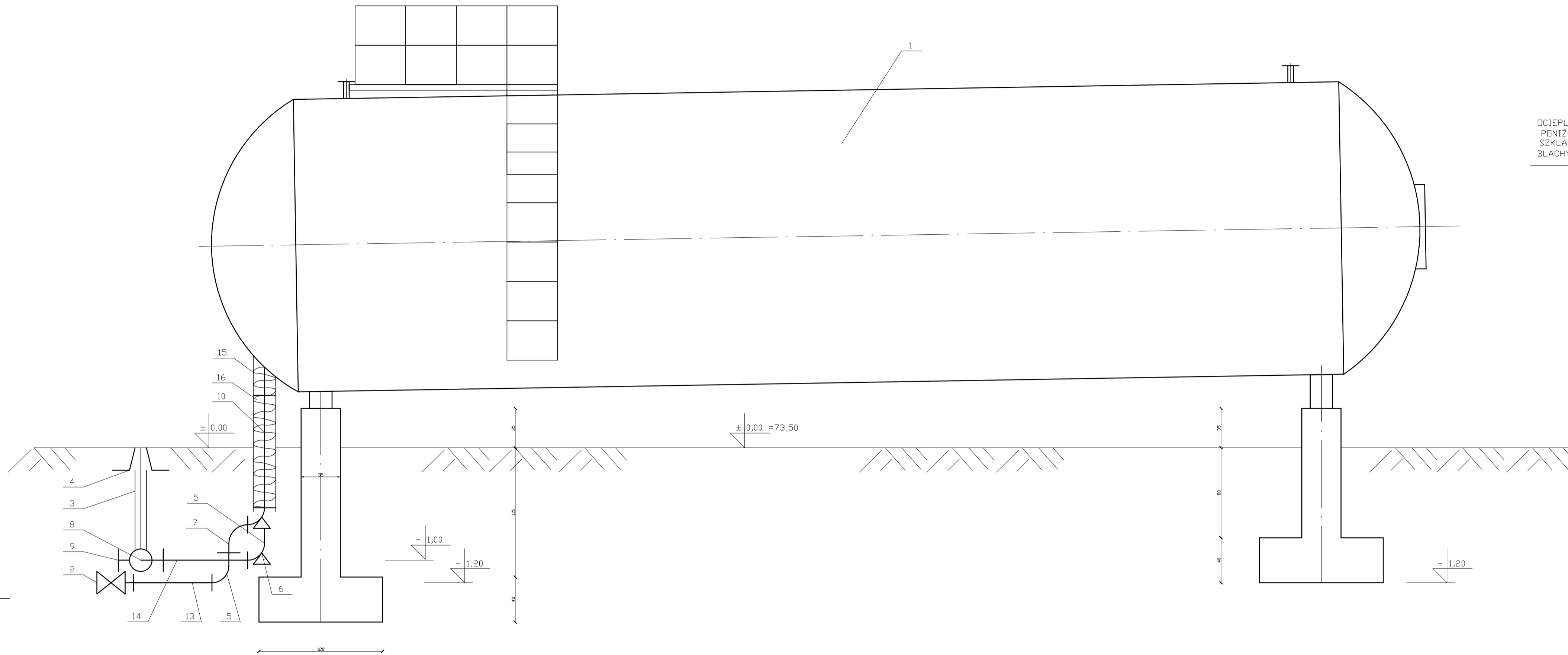


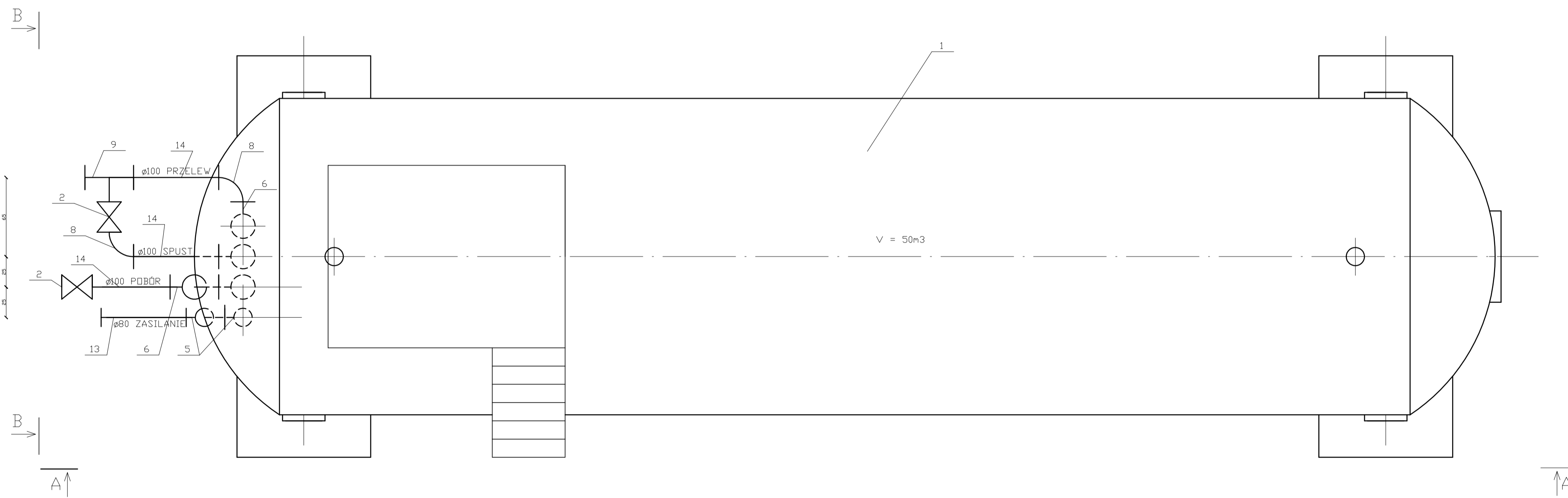
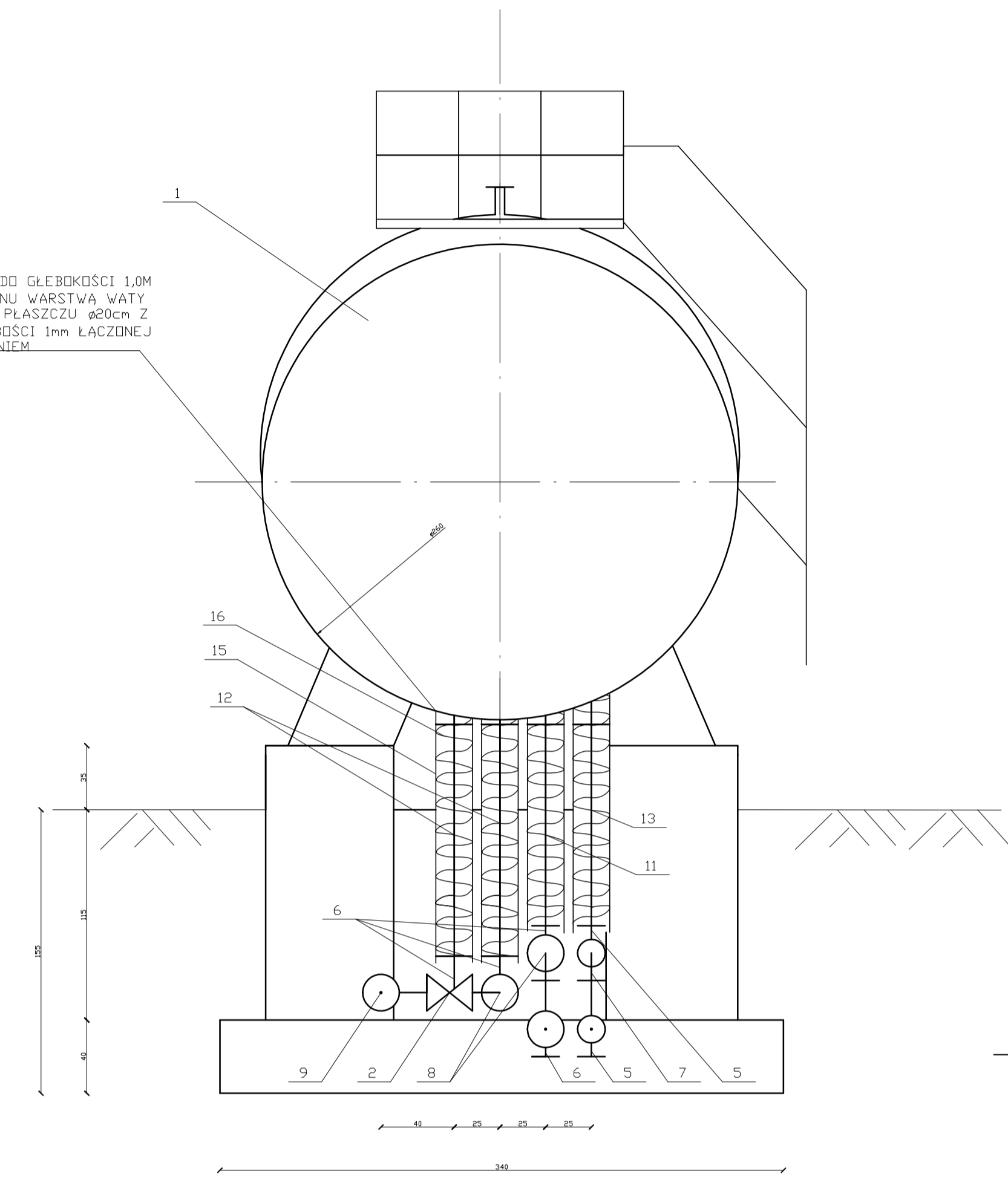
# ZBIORNIK REAKCJI V = 50m<sup>3</sup>

Przekrój  
A-A



Przekrój  
B-B

OCIEPLENIE RUROCIĄGU DO GŁEBOKOŚCI 1,0M  
PONIZEJ POZIOMU TERENU WARSTWA WATY  
SZKLANEJ O GRUBOŚCI W PŁASZCZU Ø80cm Z  
BLACHY CYNKOWEJ GRUBOŚCI 1mm ŁĄCZĄCEJ  
LUTOWANIEM.



LEGENDA:

1. ZBIORNIK REAKCJI STALOWY V=50m<sup>3</sup>
2. ZASUWA KLINDWA KOLNIERZOWA Ø100 NR 002 - ŻELIWO
3. OBUWKA DO ZASUW Ø100 ODMIANA A - ŻELIWO
4. SKRZYŃKA ULICZNA DO ZASUW ODMIANA A - ŻELIWO
5. KOLAND DWUKOLNIERZOWE ZE STOPKĄ N, Ø80 - ŻELIWO
6. KOLAND DWUKOLNIERZOWE ZE STOPKĄ N, Ø100 - ŻELIWO
7. KOLAND DWUKOLNIERZOWE Ø Ø80 - ŻELIWO
8. KOLAND DWUKOLNIERZOWE Ø Ø100 - ŻELIWO
9. TRÓJNIK KOLNIERZOWY TØ100/100/100 - ŻELIWO
10. KRÓCIEC DWUKOLNIERZOWY Ø80 L=1025 - STAL OCYNKOWANA
11. KRÓCIEC DWUKOLNIERZOWY Ø100 L=915 - STAL OCYNKOWANA
12. KRÓCIEC DWUKOLNIERZOWY Ø100 L=1015 - STAL OCYNKOWANA
13. KRÓCIEC DWUKOLNIERZOWY Ø80 L=710 - STAL OCYNKOWANA
14. KRÓCIEC DWUKOLNIERZOWY Ø100 L=700 - STAL OCYNKOWANA
15. BLACHA NA PŁASZCZCE OCIEPLAJĄCE - CYNK
16. WATA SZKLANA GRUBOŚĆ 10cm

UL. Powstańców Wielkopolskich 24 62-500 Września tel. 691 683 350, 691 737 853 biuro@nentech.pl		
Opracował	mgr inż. Karol Szambelańczyk	
Opracował	mgr inż. Łukasz Weber	popis
Projektant	inż. Ryszard Szambelańczyk	popis
Obiekt	SUW Czempin	skala 1 : 25
Typ rysunku	Zbiornik reakcji	data 12.2010
Investor	Zakład Gospodarki Komunalnej w Czempinku, ul. Polna 2	rys. nr 6