

Interpelacja – wniosek – zapytanie Radnego Rady Miejskiej w Czempiniu

Gminy
w Czempiniu
Wpł. 27. 05. 2019
6. 094/05142
L.dz. Znak.

MACIEJ KUHNERT

/imię i nazwisko radnego/

3

/numer okręgu wyborczego/

Wnoszę interpelację – wniosek – zapytanie* w następującej sprawie:

wystosowanie pisma do spółki PKP MACKETAKSI
w sprawie mieszkańców ul. Kolejowej 28.
Mieszkańcy od lat domagają się usunięcia
z terenu swojej działki kabla podziemnego
prowadzonego do stacji urzędniczej przy dawnej
linii kolejowej Czempin - Śrem. Mieszkańcy posegii
używają, że owi kabel został wkopany bez wyrażenia
pisemnej zgody. Zagrożenie bezpieczeństwa mieszkańców
posegii prowadzących prace ogrodnicze na terenie
swej działki. Mieszkańcy nie otrzymali żadnych
rekompensaty za wyłączenie swej ziemi.
Dotychczas z terenów obruszony urządzenie dołki.

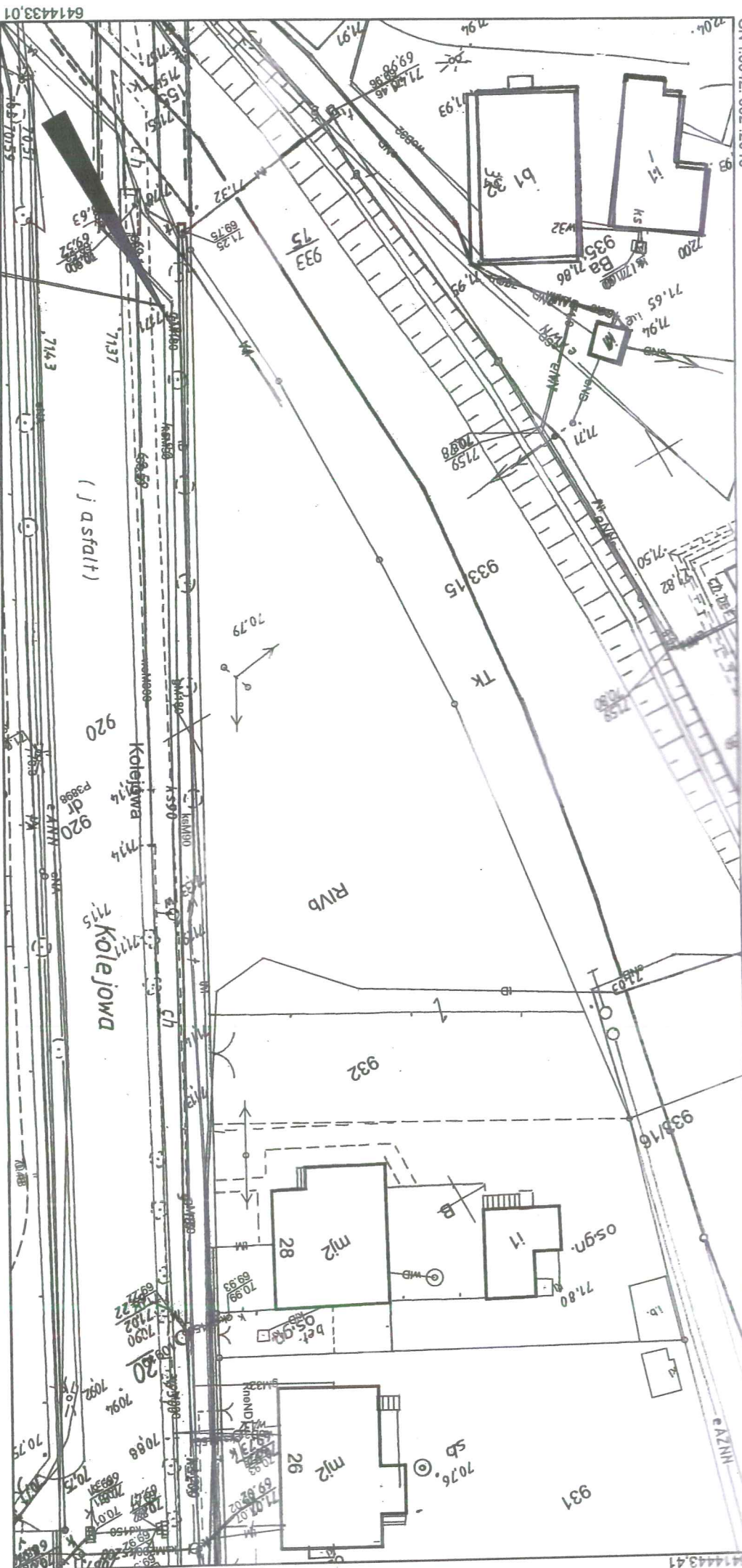
27/05/2019

/Data złożenia interpelacji – wniosku – zapytania/

Maciej Kuhnert

/Podpis Radnego/

- - niepotrzebne skreślić



5778635 69
 Województwo: Wielkopolskie
 Powiat: Kościański
 Jednostka ewidencyjna: CZEMPIŃ - MIASTO, CZEMPIŃ - OBSZAR WIEJSKI
 Obręb ewidencyjny: CZEMPIŃ, PIOTRKOWICE
 Arkusz: 6
 Działki ewidencyjne: 932

Reprodukcja wzbroniona

Niniejsza mapa nie może służyć do celów projektowych

Wykonali: Paulina Adamczak

"Niniejsze dane ewidencyjne nie zostały w pełni dostosowane do wymogów Rozporządzenia Ministra Rozwoju Regionalnego i Budownictwa z dnia 29 marca 2001 r. w sprawie ewidencji gruntów i budynków i nie spełniają wszystkich obowiązujących wymogów dokładnościowych."

Poświadczam się zgodność niniejszej kopii z treścią materiału państwowego zasobu geodezyjnego i kartograficznego
 Organ prowadzący państwowy zasób geodezyjny i kartograficzny: Starosta Kościański
 Nazwa materiału zasobu: Mapa zasadnicza w postaci obiektywnej mapy numerycznej
 Identyfikator ewidencyjny materiału zasobu: P.3011.2014.100
 Data wykonania kopii: 12-07-2018 r.

Z up. STAROSTY
 Paweł Hukciowski
 Geodeta Powiatowy
 WZCZELNIK WYDZIAŁU GEODEZJI STAROSTA
 KATASTRU I GOSPODAR. NIERUCHOM. SIAJAMI