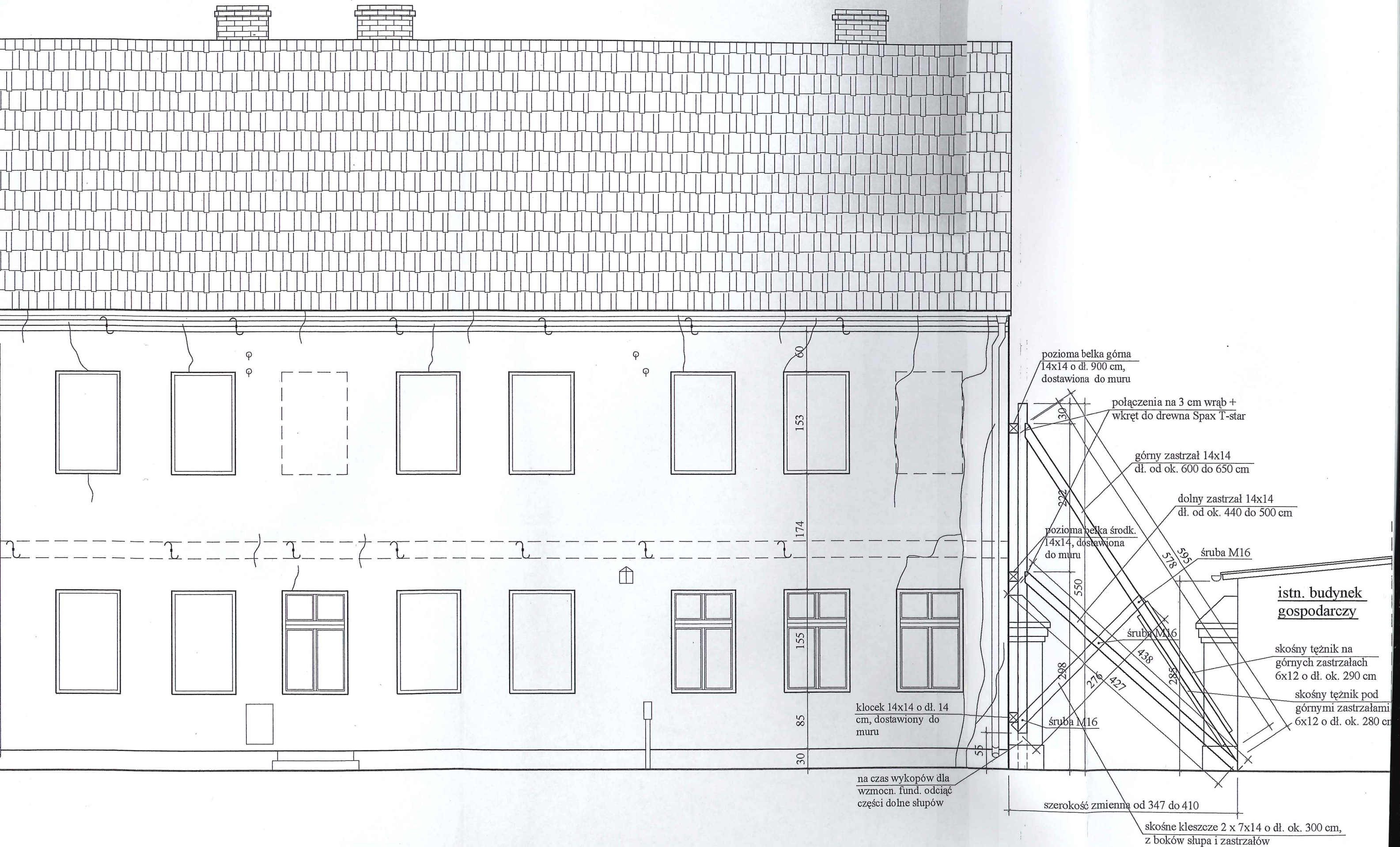
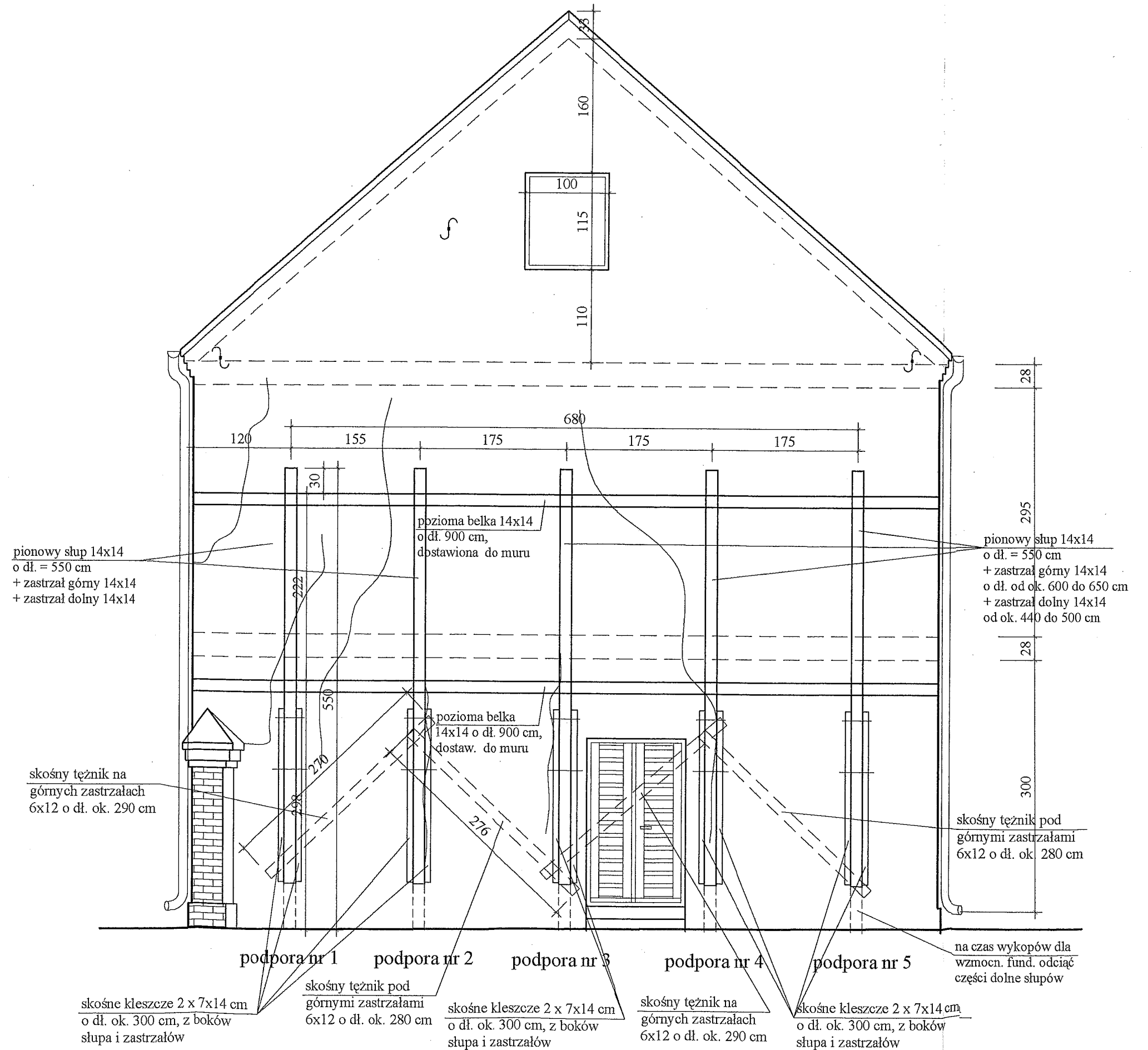


WIDOK STEMPLOWANIA OD STRONY FRONTOWEJ -
POŁUDNIOWO - WSCHODNIEJ




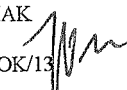
WIDOK STEMPOWANIA OD STRONY SZCZYTU
PÓLNOCNO - WSCHODNIEGO



Kolejność projektowanych prac remontowych :

- na czas remontu wykonać tymczasowe dojście do domu z ulicy Długiej od strony zachodniej budynku, ustawić tablice informacyjne i BHP,
- podstemplować północno-wschodnią ścianę szczytową. Stemplowanie zaprzeczyć o mur cokołu przyległego budynku gospodarczego,
- wykonać spięcie budynku stalowymi ściągami,
- wykonać odcinkowe podbetonowanie i wzmocnienie ławy fundamentowej północno-wschodniej ściany szczytowej,
- poprawić naciągi ściągów,
- wykonać wyprawki murarskie w miejscach ściągów i przebrojenia murów w miejscach zarysowań,
- po wykonaniu wzmocnień rozebrać stemplowanie zabezpieczające szczyt budynku.

**PROJ. STEMPLOWANIE ŚCIANY
SZCZYTOWEJ**

PRACOWNIA PROJEKTOWA mgr inż. PRZEMYSŁAW SZYMANOWSKI ul. Podgórna 17, 64 - 000 Kościan BIURO : 64 - 000 Kościan, Kurza Góra, ul. Gostyńska 98		
OBIEKT - TEMAT ZADANIA	BUDYNEK MIESZKALNY - OPINIA DOTYCZĄCA STANU TECHNICZNEGO WRAZ Z PROJEKTEM REMONTU W ZAKRESIE SPĘKAŃ ŚCIAN	
LOKALIZACJA	Czempiń ul. Długa 28, 64-020 Czemiń, działka nr 196 / 2 jednostka ewid. Czemiń miasto, obręb ewid. Czemiń	
INWESTOR / ZLECENIODAWCA	Przedsiębiorstwo Gospodarki Komunalnej w Czempiniu Sp. z o. o. ul. Polna 2, 64 - 020 Czemiń	
TEMAT RYSUNKU / SKALA	PROJEKT DORAŻNEGO STEMPLOWANIA ŚCIANY SZCZYTOWEJ - RZUT i WIDOKI	1:50
PROJEKTANT	mgr inż. PRZEMYSŁAW SZYMANOWSKI upr. bud. proj. wyk. w specjalności konstrukcyjno - budowlanej nr 1650 / 94 / Lo, upr. konserw. zabytków nr 5 / 1998 	
SPRAWDZAJĄCY	mgr inż. JUSTYNA ODWAŻNA - URBANIAK upr. bud. proj. wyk. w specjalności konstrukcyjno - budowlanej nr WKP/0056/PWOK/13 	
DATA / NR RYS.	WRZESIEŃ, PAŹDZIERNIK 2018 r	3