

Czempin

1. Działka nr 498

Urząd Gminy w Czempiniu
System Informacji Przestrzennej

Współrzędne Działki Plany Obiekty Adresy

Obwód: Czempin
Numer działki: 498 Szukaj

Ukryj panel Pokaż w jednym oknie

Wszystkie warstwy:
Gmina Czempin
Granice administracyjne
Warstwy tematyczne
Adresy i Ulice
Inwestycje
Tereny inwestycyjne
Zagospodarowanie przestrzenne
Plany miejscowe
Studium
Powiat kościański
Geo-System Sp. z o.o.
Sektory map
Strefy PUWG 2000
Sieć drogowa
Generalna Dyrekcja Ochrony Środowiska
Bank Danych o Lasach
OpenStreetMap
Państwowy Instytut Geologiczny
Narodowy Instytut Dziedzictwa
Krajowy Zarząd Gospodarki Wodnej
Monitoring obiektów ruchomych
Geoportal.gov.pl
Ortofotomapa
Cieniowanie
Osnowa geodezyjna
Działki

polaska.e-mapa.net
Portal otwartych danych przestrzennych

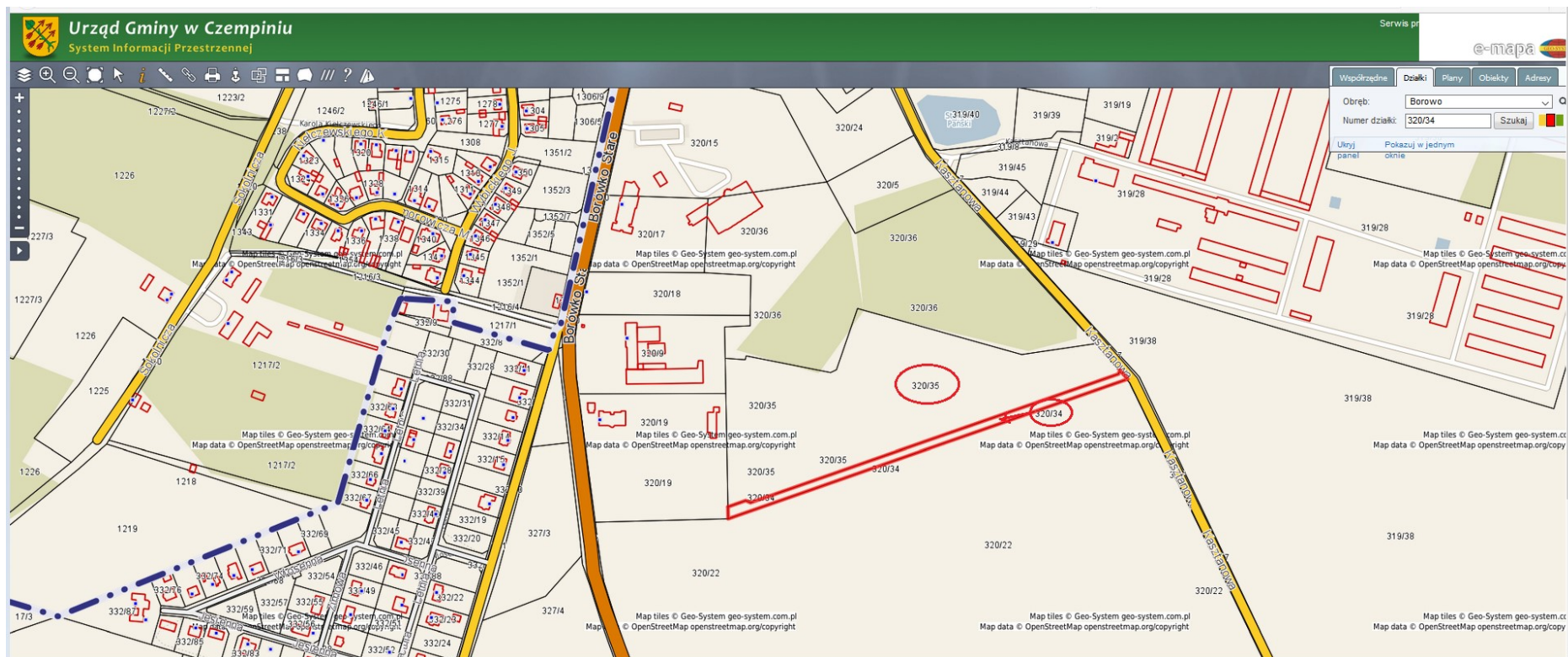
Dodaj WMS Podgląd mapy Wsparcie

X: 478227.7 Y: 347838.1 PUWG 1992
H: 52° 08' 56.43" E: 16° 48' 04.93"

Działka ewidencyjna
Czempin - obszar wiejski, obręb CZEMPIN, numer dz. 498
301102_4.0001_498
Zbliż do obiektu Szczegóły () Inne

Borowo

2.Działki nr 320/34 i nr 320/35



3.Działka nr 213/2

Urząd Gminy w Czempiniu
System Informacji Przestrzennej

Współrzędne Działki Plany Obiekty Adresy

Obręb: Borowo
Numer działki: 213/2 Szukaj

Ukryj Pokaż w jednym

Wszystkie warstwy

- Gmina Czempień
- Granice administracyjne
- Warstwy tematyczne
- Adresy i Ulice
- Inwestycje
- Tereny inwestycyjne
- Zagospodarowanie przestrzenne
- Plany miejscowe
- Studium
- Powiat kościański
- Geo-System Sp. z o.o.
- Sekcje map
- Strefy PUWG 2000
- Sieć drogowa
- Generalna Dyrekcja Ochrony Środowiska
- Bank Danych o Lasach
- OpenStreetMap
- Państwowy Instytut Geologiczny
- Narodowy Instytut Dziedzictwa
- Krajowy Zarząd Gospodarki Wodnej
- Monitoring obiektów ruchomych
- Geoportal.gov.pl
- Ortofotomapa
- Cieniowanie
- Osnowa geodezyjna
- Działki

ok Xi: 474966 Y: 347449 PUWG 1992
N: 52° 07' 11.00E 16° 46' 15.98"

Działka ewidencyjna
Czempień - obszar wiejski, obręb BOROWO, numer dz.213/2
301102_5.0003.213/2
Zbliż do obiektu Szczegóły (1) Inne

Map tiles © Geo-System geo-system.com.pl
Map data © OpenStreetMap, openstreetmap.org, contributors

Jarogniewice

4.Działka nr 210

Urząd Gminy w Czempiniu
System Informacji Przestrzennej

Współrzędne Działki Plany Obiekty Adresy

Obszar: Jarogniewice
Numer działki: 210 Szukaj

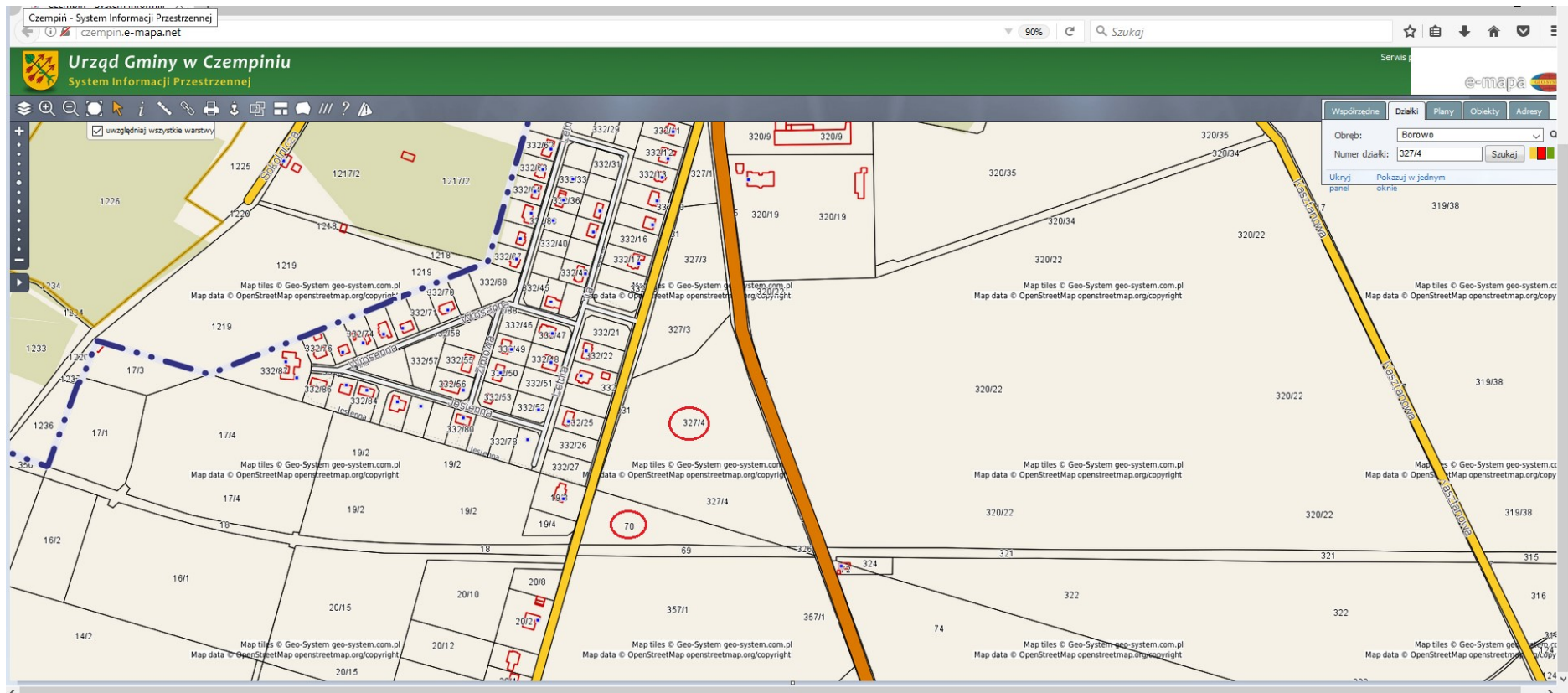
Ukryj panele Pokaż w jednym

Działka ewidencyjna
Czempin - obszar wiejski, obręb JAROGNIEWICE, numer dz.210
901102_5.0010.210
Zbliż do obiektu / Szerokość (I) / Inne

X: 480165 Y: 340579 PUVIA 1992
Map tiles © Geo-System geo-system.com.pl
Map data © OpenStreetMap contributors

Nowe Borówko (obwód Borowo)

5. Działki nr 70 i nr 327/4



Piotrkowice

6.Działka nr 191/4

Urząd Gminy w Czempiniu
System Informacji Przestrzennej

Współrzędne Działki Plany Obiekty Adresy

Obręb: Piotrkowice
Numer działki: 191/4 Szukaj

Ukryj Pokaż w jednym

X: 477430 Y: 345022 PUWG 1992
N: 52° 08' 28.33E 16° 44' 04.39"

Działka ewidencyjna
Czempin - obszar wiejski, obręb PIOTRKOWICE, numer dz.191/4
301102_5-0013.191/4

Idź do obiektu: Szczegóły (U) Inne

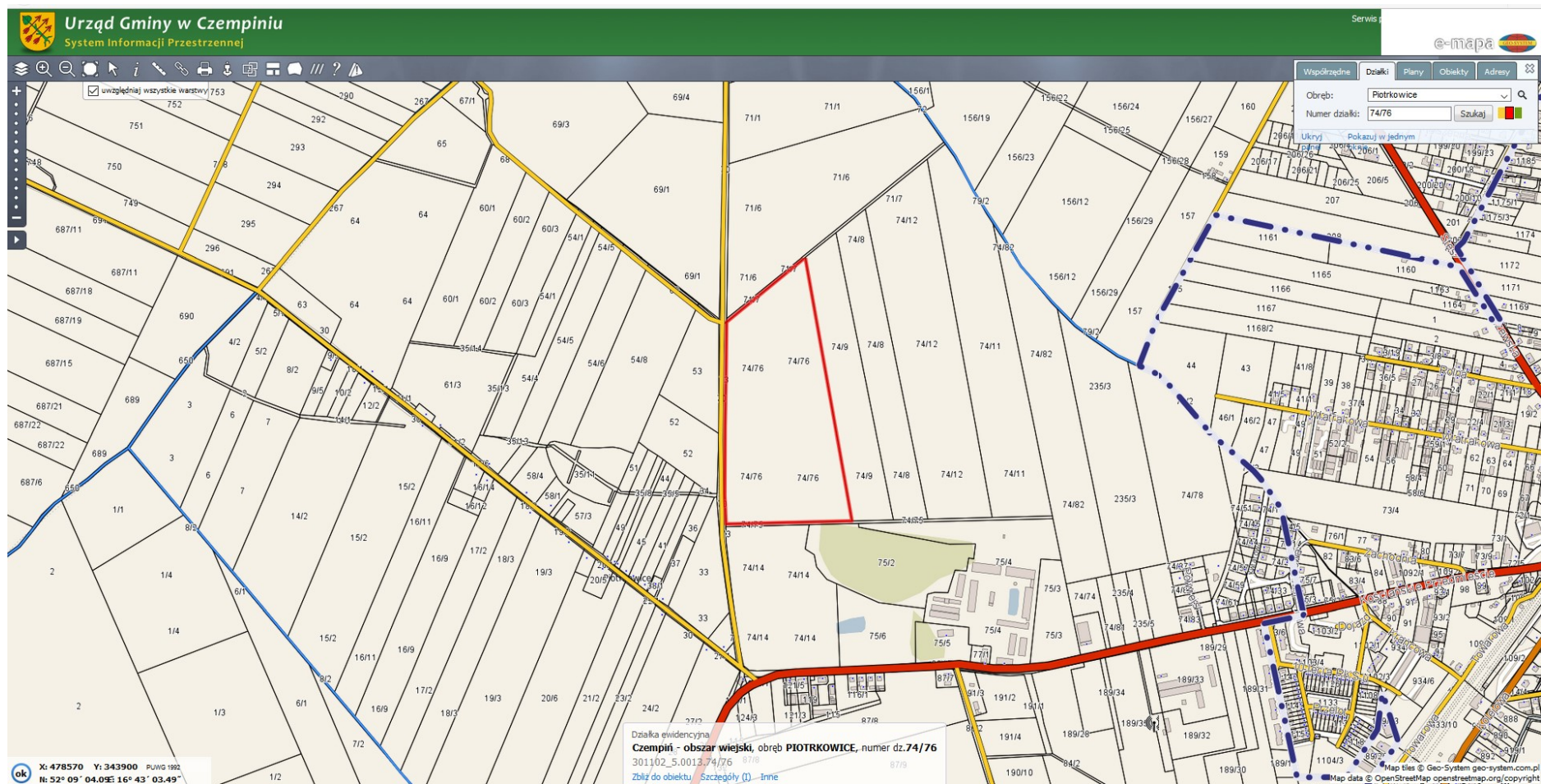
7.Działka nr 191/2

The screenshot displays a web-based GIS application interface. At the top, a green header contains the logo and name of the 'Urząd Gminy w Czempiniu' (Municipal Office in Czempiniu) and the 'System Informacji Przestrzennej' (Spatial Information System). A toolbar with various navigation and editing icons is located below the header. On the right side, a search panel is visible, showing the selected area as 'Piotrkowice' and the parcel number '191/4'. A red line highlights a road or boundary across the map. The map itself shows a grid of land parcels, with parcel 191/2 highlighted in red. A yellow line indicates a specific path or boundary. A data popup window is open over parcel 191/2, displaying the following information:

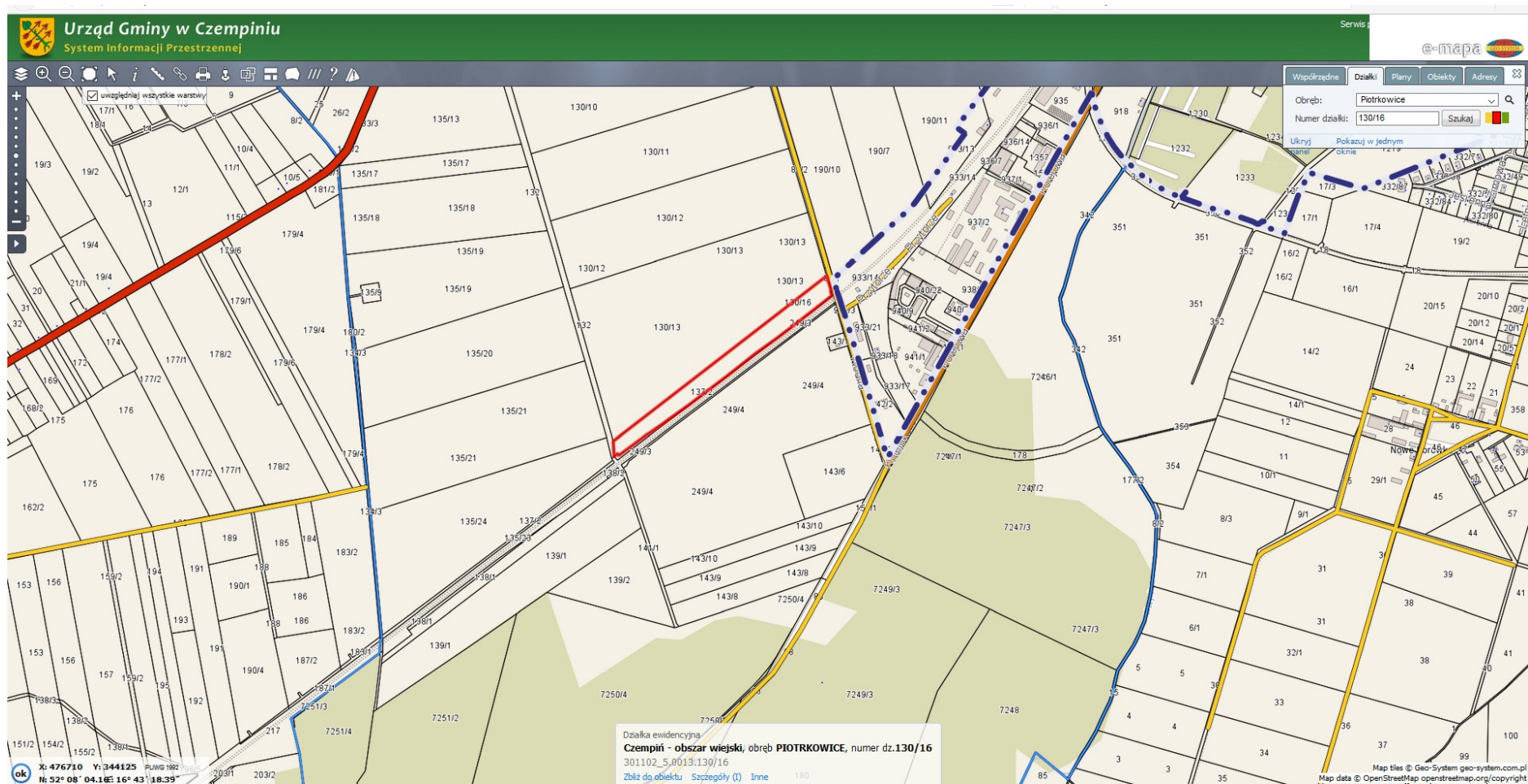
Działka ewidencyjna
Czempiniu - obszar wiejski, obręb PIOTRKOWICE, numer dz.191/2
301102_5.0013.191/2

At the bottom left, there is a coordinate display: 'X: 477390.3 Y: 345231.9 PUWG 1992'. The map includes multiple copyright notices for 'Geo-System geo-system.com.pl' and 'OpenStreetMap openstreetmap.org/copyright'.

8. Działka nr 74/76

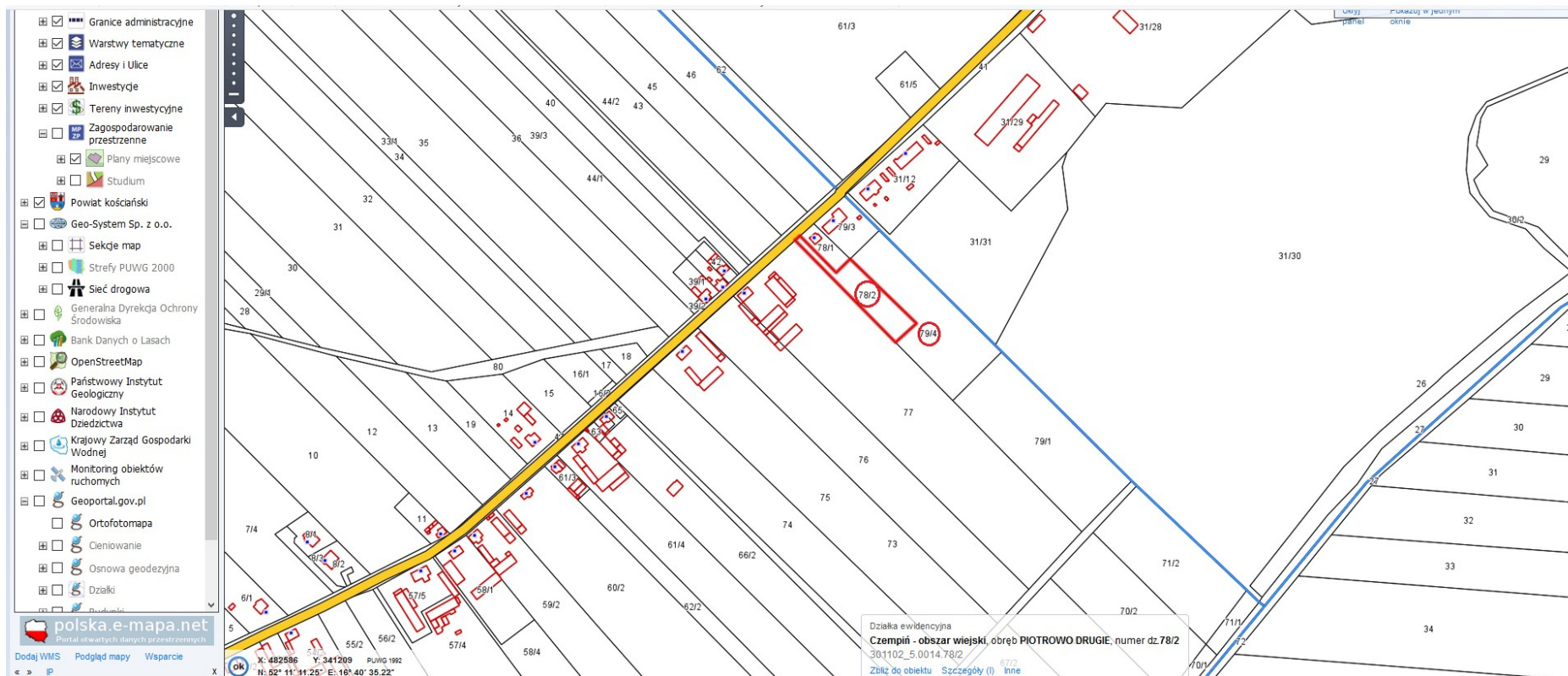


9. Działka nr 130/16



Piotrowo Drugie

10. Działka nr 78/2 i 79/4



Rakówka

11.Działka nr 2/5

Urząd Gminy w Czempiniu
System Informacji Przestrzennej

Współrzędne Działki Plany Obiekty Adresy

Obwód: Rakówka
Numer działki: 2/5 Szukaj

Ukryj panel Pokaż w jednym oknie

Wszystkie warstwy

- Gmina Czempień
- Granice administracyjne
- Warstwy tematyczne
- Adresy i Ulice
- Inwestycje
- Tereny inwestycyjne
- Zagospodarowanie przestrzenne
- Plany miejscowe
- Studium
- Powiat kościański
- Geo-System Sp. z o.o.
- Sekcje map
- Strefy PUWG 2000
- Sieć drogowa
- Generalna Dyrekcja Ochrony Środowiska
- Bank Danych o Lasach
- OpenStreetMap
- Państwowy Instytut Geologiczny
- Narodowy Instytut Dziedzictwa
- Krajowy Zarząd Gospodarki Wodnej
- Monitoring obiektów ruchomych
- Geoportal.gov.pl
- Ortofotomapa
- Cieniowanie
- Osnowa geodezyjna
- Działki

Działka ewidencyjna
Czempień - obszar wiejski, obręb RAKÓWKA, numer dz.2/5
301102_5.0016.2/5
Zbiż do obiektu Szczegóły (1) Inne

X: 475011 Y: 352968 PUWG 1992
N: 52° 07' 17.93" E: 16° 51' 05.97"

Map files © Geo-System geo-system.com.pl
Map data © OpenStreetMap openstreetmap.org/copyright

12.Działka nr 2/14

Urząd Gminy w Czempiniu
System Informacji Przestrzennej

Współrzędne Działki Plany Obiekty Adresy

Obwód: Rakówka
Numer działki: 2/14 Szukaj

Ukryj panel Pokaż w jednym oknie

Wszystkie warstwy

- Gmina Czempień
- Granice administracyjne
- Warstwy tematyczne
- Adresy i Ulice
- Inwestycje
- Tereny inwestycyjne
- Zagospodarowanie przestrzenne
- Plany miejscowe
- Studium
- Powiat kościański
- Geo-System Sp. z o.o.
- Sekcje map
- Strefy PUWG 2000
- Sieć drogowa
- Generalna Dyrekcja Ochrony Środowiska
- Bank Danych o Lasach
- OpenStreetMap
- Państwowy Instytut Geologiczny
- Narodowy Instytut Dziedzictwa
- Krajowy Zarząd Gospodarki Wodnej
- Monitoring obiektów ruchomych
- Geoportal.gov.pl
- Ortofotomapa
- Cieniowanie
- Osnowa geodezyjna
- Działki

X: 474610 Y: 352586 PUWG 1992
H: 52° 07' 04.58E 16° 50' 46.51"

6: Działka ewidencyjna
Czempień - obszar wiejski, obręb RAKÓWKa, numer dz.2/14
301102_5.0016.2/14
Zbiłz do obiektu (Szczegóły 0) Inne

Map tiles © Geo-System geo-system.com.pl
Map data © OpenStreetMap openstreetmap.org/copyright

13.Działka nr 19/1

Urząd Gminy w Czempiniu
System Informacji Przestrzennej

Współrzędne Działki Plany Obiekty Adresy

Obwód: RAKÓWKA
Numer działki: 19/1 Szukaj

Wszystkie warstwy

- Wszystkie warstwy
- Gmina Czempień
- Granice administracyjne
- Warstwy tematyczne
- Adresy i Ulice
- Inwestycje
- Tereny inwestycyjne
- Zagospodarowanie przestrzenne
- Plany miejscowe
- Studium
- Powiat kościański
- Geo-System Sp. z o.o.
- Sekcje map
- Strefy PUWG 2000
- Sieć drogowa
- Generalna Dyrekcja Ochrony Środowiska
- Bank Danych o Lasach
- OpenStreetMap
- Państwowy Instytut Geologiczny
- Narodowy Instytut Dziedzictwa
- Krajowy Zarząd Gospodarki Wodnej
- Monitoring obiektów ruchomych
- Geoportal.gov.pl
- Ortofotomapa
- Cieniowanie
- Osnowa geodezyjna
- Działki

ok X: 474031 Y: 352600 PUWG 1992
N: 52° 06' 45.83" E: 16° 50' 48.17"

Działka ewidencyjna
Czempień - obszar wiejski, obręb RAKÓWKA, numer dz.19/1
301102_5.0016.19/1
Zbliż do obiektu Szczegóły (I) Inne

41/3 © Geo-System geo-system.com.pl
Map data © OpenStreetMap contributors

14.Działka nr 29

Urząd Gminy w Czempiniu
System Informacji Przestrzennej

Współrzędne Działki Plany Obiekty Adresy

Obszar: Rakówka
Numer działki: 29 Szukaj

Ukryj panel Pokaż w jednym oknie

Wszystkie warstwy

- Gmina Czempień
- Granice administracyjne
- Warstwy tematyczne
- Adresy i Ulice
- Inwestycje
- Tereny inwestycyjne
- Zagospodarowanie przestrzenne
- Plany miejscowe
- Studium
- Powiat kościański
- Geo-System Sp. z o.o.
- Sekcje map
- Strefy PUWG 2000
- Sieć drogowa
- Generalna Dyrekcja Ochrony Środowiska
- Bank Danych o Lasach
- OpenStreetMap
- Państwowy Instytut Geologiczny
- Narodowy Instytut Dziedzictwa
- Krajowy Zarząd Gospodarki Wodnej
- Monitoring obiektów ruchomych
- Geoportal.gov.pl
- Ortofotomapa
- Cieniowanie
- Osnowa geodezyjna
- Działki
- Działki

Xi: 474124 Y: 352853 PUWG 1992
N: 52° 06' 49.12 E: 16° 51' 01.32"

Działka ewidencyjna
Czempień - obszar wiejski, obręb RAKÓWKĄ, numer dz.29
301102_5.0016.29
Zbliż do obiektu Szczegóły (I) Inne

Map tiles © Geo-System geo-system.com.pl
Map data © OpenStreetMap contributors, Imagery © Mapbox

Stare Tarnowo

15. Działki nr 318/4 i działka nr 322/6



16.Działka nr 322/7

Urząd Gminy w Czempiniu
System Informacji Przestrzennej

Współrzędne Działki Plany Obiekty Adresy

Obwód: Stare Tarnowo
Numer działki: 322/7 Szukaj

Ukryj panel Pokaż w jednym oknie

Wszystkie warstwy

- Gmina Czempin
- Granice administracyjne
- Warstwy tematyczne
- Adresy i Ulice
- Inwestycje
- Tereny inwestycyjne
- Zagospodarowanie przestrzenne
- Plany miejscowe
- Studium
- Powiat kościański
- Geo-System Sp. z o.o.
- Sekcje map
- Strefy PUWG 2000
- Sieć drogowa
- Generalna Dyrekcja Ochrony Środowiska
- Bank Danych o Lasach
- OpenStreetMap
- Państwowy Instytut Geologiczny
- Narodowy Instytut Dziedzictwa
- Krajowy Zarząd Gospodarki Wodnej
- Monitoring obiektów ruchomych
- Geoportal.gov.pl
- Ortofotomapa
- Cieniowanie
- Osnowa geodezyjna
- Działki

polaska.e-mapa.net
Portal otwartych danych przestrzennych

Dodaj WMS Podgląd mapy Wsparcie

X: 478571 Y: 347419 PUWG 1982
N: 52° 09' 07,64E 16° 46' 08,56"

Działka ewidencyjna
Czempin - obszar wiejski, obręb STARE TARNOWO, numer dz.322/7
301102_5.0021.322/7
Zbliż do obiektu: Szczegóły (I) - Inne

Map data © Geo-System geo-system.com.pl
OpenStreetMap openstreetmap.org/copyrigh

17.Działka nr 90/18

Urząd Gminy w Czempiniu
System Informacji Przestrzennej

Współrzędne Działki Plany Obiekty Adresy

Obszar: Stare Tarnowo
Numer działki: 90/18

Ważne warstwy:
Gmina Czempini
Granice administracyjne
Warstwy tematyczne
Adresy i Ulice
Inwestycje
Tereny inwestycyjne
Zagospodarowanie przestrzenne
Plany miejscowe
Studium

powiat kościański
Geo-System Sp. z o.o.
Sektory map
Strefy PUWG 2000
Sieć drogowa
Generalna Dyrekcja Ochrony Środowiska
Bank Danych o Lasach
OpenStreetMap
Państwowy Instytut Geologiczny
Narodowy Instytut Dziedzictwa
Krajowy Zarząd Gospodarki Wodnej
Monitoring obiektów ruchomych
Geoportal.gov.pl
Ortofotomapa
Cieniowanie
Osnowa geodezyjna
Działki

Okres: 2011-2012
X: 481131 Y: 346886 PUWG 1992
N: 52° 10' 29.9"E 16° 45' 36.37"

Działka ewidencyjna
Czempini - obszar wiejski, obszar STARE TARNOWO, numer dz.90/18
301102_5_0021_90/18
Zbliż do obiektu Szczegóły Inne

Map files © Geo-System geo-system.com.pl
Map data © OpenStreetMap openstreetmap.org/copyright

18.Działka nr 214/1

Urząd Gminy w Czempiniu
System Informacji Przestrzennej

Współrzędne Działki Plany Obiekty Adresy

Obwód: Stare Tarnowo
Numer działki: 214/1 Szukaj

Ukryj panel Pokaż w jednym oknie

Wszystkie warstwy

- Gmina Czempień
- Granice administracyjne
- Warstwy tematyczne
- Adresy i Ulice
- Inwestycje
- Tereny inwestycyjne
- Zagospodarowanie przestrzenne
- Plany miejscowe
- Studium
- Powiat kościański
- Geo-System Sp. z o.o.
- Sekcje map
- Strefy PUWG 2000
- Sieć drogowa
- Generalna Dyrekcja Ochrony Środowiska
- Bank Danych o Lasach
- OpenStreetMap
- Państwowy Instytut Geologiczny
- Narodowy Instytut Dziedzictwa
- Krajowy Zarząd Gospodarki Wodnej
- Monitoring obiektów ruchomych
- Geoportal.gov.pl
- Ortofotomapa
- Cieniowanie
- Osnowa geodezyjna
- Działki

Wieloletni Rynek

Działka ewidencyjna
Czempin - obszar wiejski, obręb STARE TARNOWO, numer dz.214/1
301102_5_0021.214/1

Zbliż do obiektu: Szczegóły (I) Inne

Map data © Geo-System geo-system.com.pl
Map data © OpenStreetMap openstreetmap.org/copyright

Xi: 479068 Y: 347709 PUWG 1982 3902
N: 52° 09' 24.0"E 16° 46' 23.05"

19.Działka nr 224/6

Urząd Gminy w Czempiniu
System Informacji Przestrzennej

Współrzędne Działki Plany Obiekty Adresy

Obszar: Stare Tarnowo
Numer działki: 224/6 Szukaj

Ukryj panel Pokaż w jednym oknie

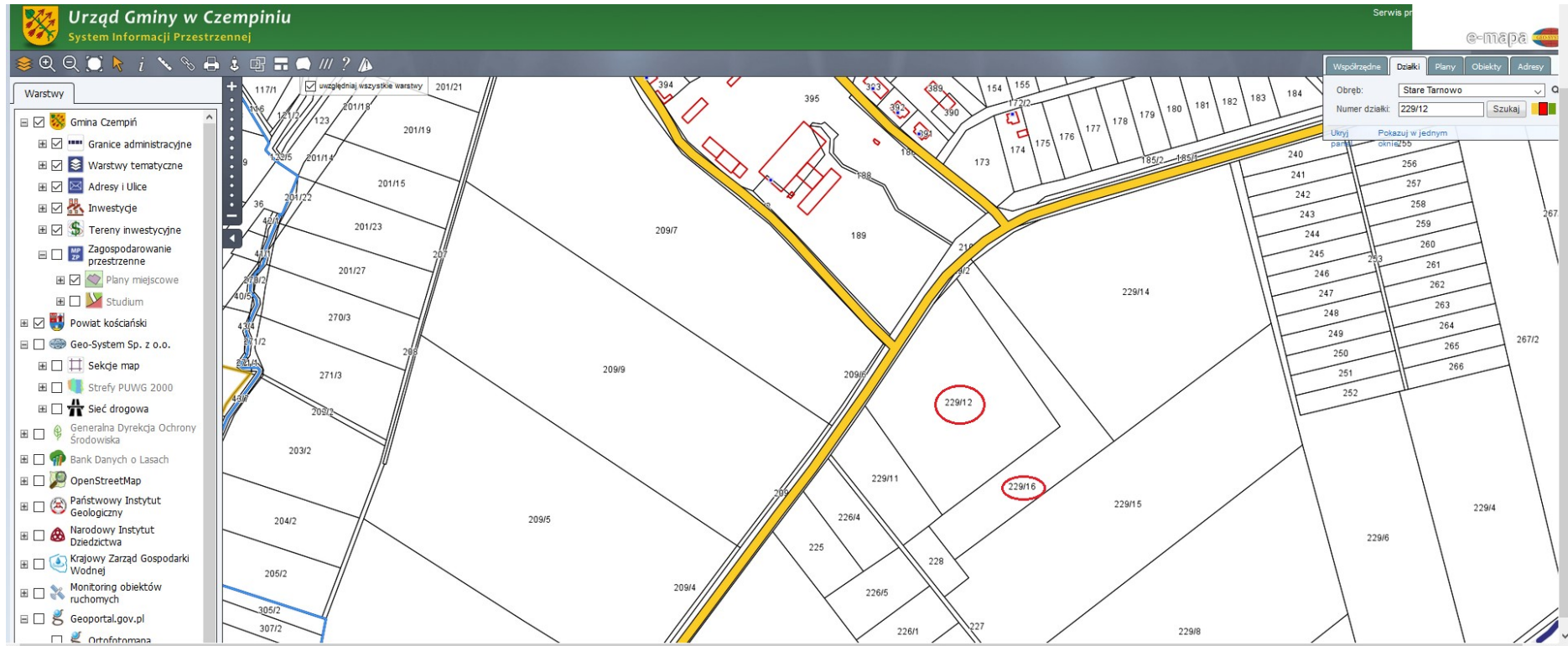
Warstwy

- Gmina Czempień
- Granice administracyjne
- Warstwy tematyczne
- Adresy i Ulice
- Inwestycje
- Tereny inwestycyjne
- Zagospodarowanie przestrzenne
- Plany miejscowe
- Studium
- Powiat kościański
- Geo-System Sp. z o.o.
- Sekcje map
- Strefy PUWG 2000
- Sieć drogowa
- Generalna Dyrekcja Ochrony Środowiska
- Bank Danych o Lasach
- OpenStreetMap
- Państwowy Instytut Geologiczny
- Narodowy Instytut Dziedzictwa
- Krajowy Zarząd Gospodarki Wodnej
- Monitoring obiektów ruchomych
- Geoportal.gov.pl
- Ortofotomapa
- Cieniowanie
- Osnowa geodezyjna
- Działki

Działka ewidencyjna
Czempień - obszar wiejski, obręb STARE TARNOWO, numer dz.224/6
301102_5.0021.224/6
Zbliż do obiektu Szczegóły (i) Inne

Map data © Geo-System geo-system.com.pl
OpenStreetMap openstreetmap.org/copyright

20. Działki nr 229/12 i nr 229/16



21.Działka nr 268

Urząd Gminy w Czempiń
System Informacji Przestrzennej

Współrzędne Działki Plany Obiekty Adresy

Obszar: Stare Tarnowo
Numer działki: 268 Szukaj

Ukryj panel Pokaż w jednym oknie

Warstwy

- Gmina Czempiń
- Granice administracyjne
- Warstwy tematyczne
- Adresy i Ulice
- Inwestycje
- Tereny inwestycyjne
- Zagospodarowanie przestrzenne
- Plany miejscowe
- Studium
- Powiat kościański
- Geo-System Sp. z o.o.
- Sekcje map
- Strefy PUWG 2000
- Sieć drogowa
- Generalna Dyrekcja Ochrony Środowiska
- Bank Danych o Lasach
- OpenStreetMap
- Państwowy Instytut Geologiczny
- Narodowy Instytut Dziedzictwa
- Krajowy Zarząd Gospodarki Wodnej
- Monitoring obiektów ruchomych
- Geoportal.gov.pl
- Ortofotomapa
- Cieniowanie
- Osnowa geodezyjna
- Działki

Stare Tarnowo

Działka ewidencyjna
Czempiń - obszar wiejski, obręb STARE TARNOWO, numer dz.268
3011102_5.0021.268
Zbliz do obiektu Szczegóły (1) Inne

Map tiles © Geo-System geo-system.com.pl
Map data © OpenStreetMap openstreetmap.org/copyright

xi: 480596 Y: 348685 PUWG 1992
N: 52° 10' 14.48E 16° 47' 11.91"