

**UCHWAŁA NR XXXIX/337/2017
RADY GMINY CZARNA**

z dnia 26 maja 2017 r.

w sprawie wyznaczenia obszaru zdegradowanego i obszaru rewitalizacji Gminy Czarna.

Na podstawie Na podstawie art. 18 ust. 2 pkt 15 ustawy z dnia 8 marca 1990 r. o samorządzie gminnym (Dz.U. z 2016 r. poz. 446 z późn. zm.) w związku z art. 8 ust. 1, art. 11 ust. 1-4 ustawy z dnia 9 października 2015 r. o rewitalizacji (Dz.U. z 2015 r. poz. 1777 z późn. zm.) Rada Gminy Czarna uchwała, co następuje:

§ 1. 1. Wyznacza się obszar zdegradowany i obszar rewitalizacji na terenie Gminy Czarna w granicach określonych w *załącznikach 1-5* niniejszej uchwały.

2. Na terenie Gminy Czarna wyznacza się obszar zdegradowany obejmujący pięć obszarów, zgodnie z *załącznikami nr 1-5* do niniejszej uchwały:

- Jażwiny,
- Przerety Bór,
- Stara Jastrząbka,
- Stary Jawornik,
- Żdzary.

3. Na terenie Gminy Czarna wyznacza się obszar rewitalizacji obejmujący cztery obszary, zgodnie z *załącznikami nr 1-3 i 5* do niniejszej uchwały:

- Jażwiny,
- Przerety Bór,
- Stara Jastrząbka,
- Żdzary.

§ 2. Potwierdzenie spełnienia przez obszar zdegradowany i obszar rewitalizacji przesłanek ich wyznaczenia wskazanych w art. 9 i 10 ustawy z dnia 9 października 2015 r. o rewitalizacji określa „Diagnoza służąca wyznaczeniu obszaru zdegradowanego i obszaru rewitalizacji dla Gminy Czarna na lata 2016-2023”.

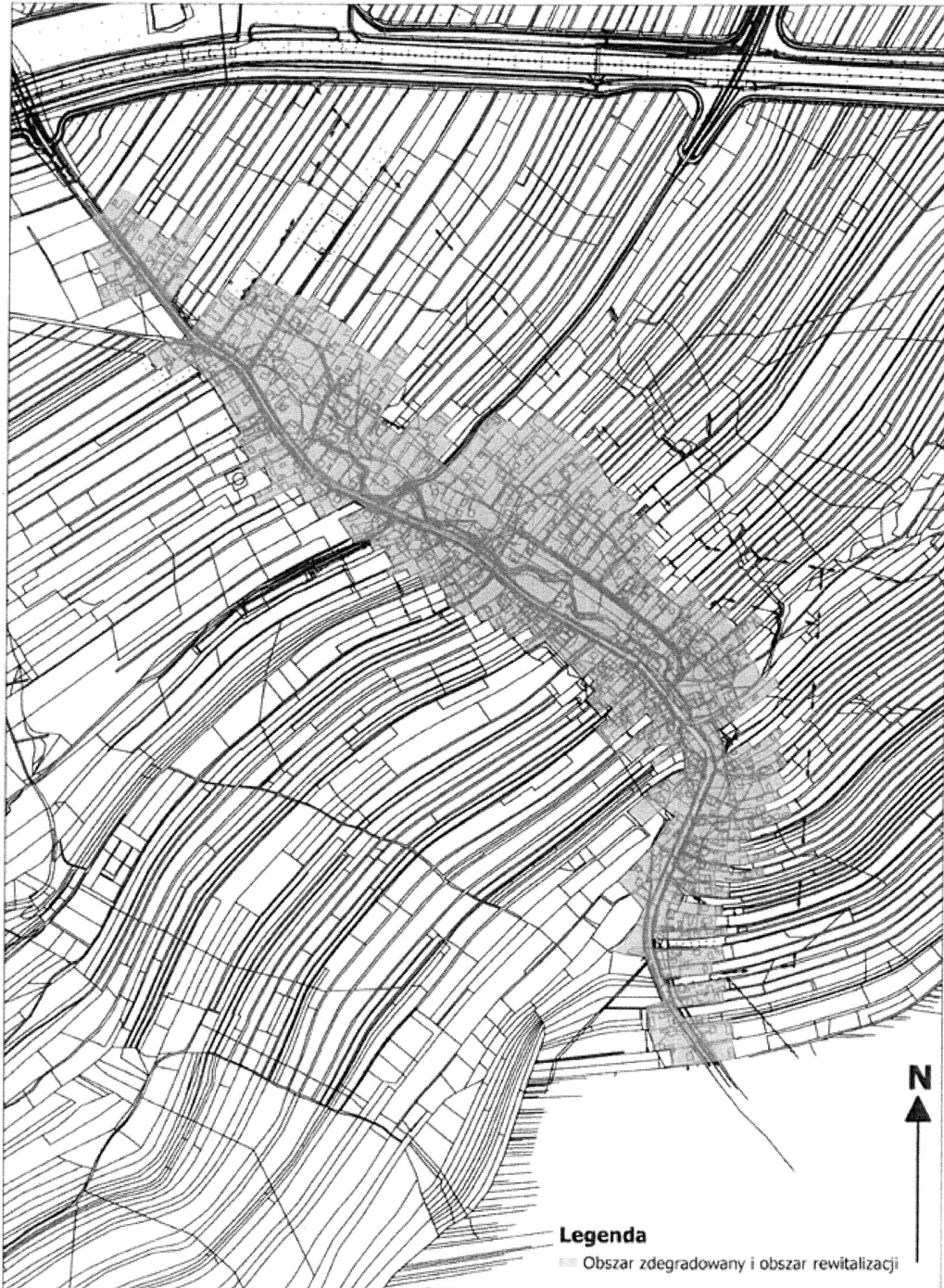
§ 3. Wykonanie uchwały powierza się Wójtowi Gminy Czarna.

§ 4. Uchwała wchodzi w życie po upływie 14 dni od dnia ogłoszenia w Dzienniku Urzędowym Województwa Podkarpackiego.

Przewodnicząca Rady Gminy


Aneta Feret-Kłys

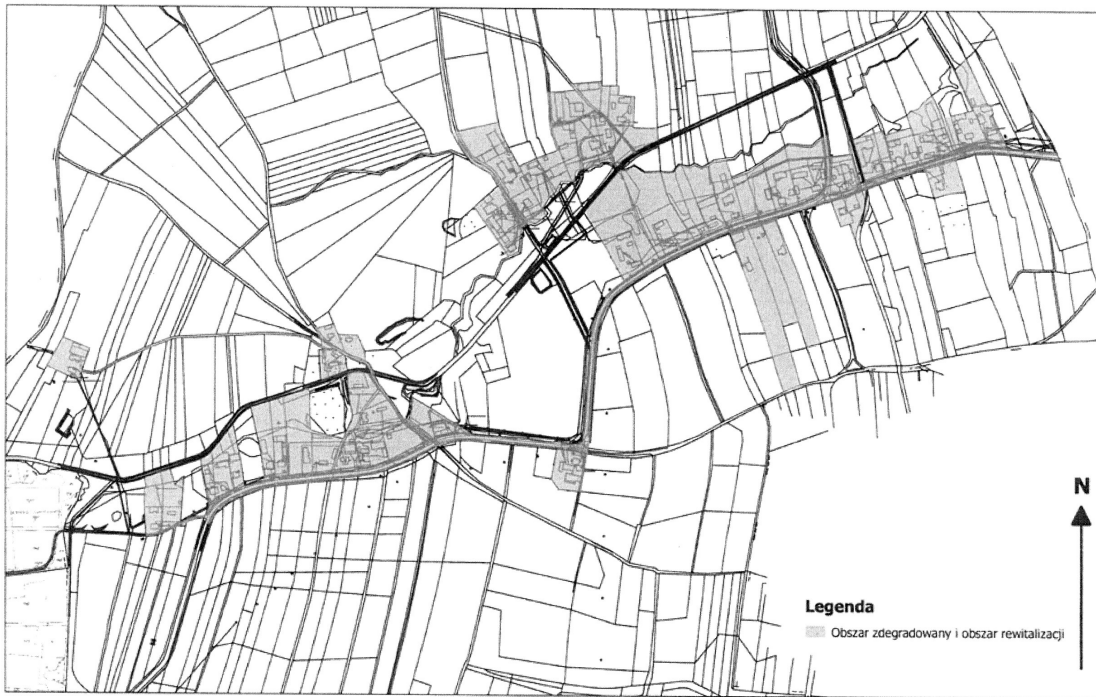
**Załącznik nr 1. Obszar zdegradowany i obszar
rewitalizacji - Jaźwiny. Skala 1:5000**



PRZEWODNICZĄCA
Rady Gminy

Aneta Feret - Kłys

Załącznik nr 2. Obszar zdegradowany i obszar rewitalizacji - Przeroty Bór. Skala 1:5000



PRZEWODNICZĄCA
Rady Gminy

Aneta Feret - Kłys

Załącznik nr 3. Obszar zdegradowany i obszar rewitalizacji - Stara Jastrząbka. Skala 1:5000



PRZEWODNICZĄCA
Rady Gminy

Aneta Feret - Klys

Załącznik nr 4. Obszar zdegradowany - Stary Jawornik. Skala 1:5000



PRZEWODNICZĄCA
Rady Gminy

Aneta Ferret - Kłuj

Załącznik nr 5. Obszar zdegradowany i obszar rewitalizacji - Żdźary. Skala 1:5000



PRZEWODNICZĄCA
Rady Gminy

Aneta Feret - Kłys