

**UCHWAŁA Nr XX / 159 / 2012**  
**Rady Miejskiej w Chmielniku**  
**z dnia 29 czerwca 2012 roku**

w sprawie ustalenia przebiegu dróg gminnych

Na podstawie art.18 ust.2 pkt 15 ustawy z dnia 8 marca 1990 r. o samorządzie gminnym (t. j. Dz. U. z 2001 r. nr 142, poz. 1591 z późniejszymi zmianami) oraz art. 7 ust. 3 ustawy z dnia 21 marca 1985 r. o drogach publicznych (t.j. Dz. U. z 2007 r. Nr 19, poz. 115 z późniejszymi zmianami) Rada Miejska w Chmielniku uchwała co następuje:

**§1.**

1. Ustala się następujący przebieg następujących dróg gminnych zamiejskich w m. Sędziejowice.

Lp.	Nazwa drogi	Początek przebiegu drogi	Koniec przebiegu drogi
1.	Sędziejowice Zakościele - Sędziejowice stacja kolejki wąskotorowej	Od drogi powiatowej nr 0009T Gołuchów - Śladków Duży przy kościele.	Do drogi powiatowej nr 0009T Gołuchów - Śladków Duży przy byłej stacji kolejki wąskotorowej.
2.	Sędziejowice cmentarz – Sędziejowice Zakościele	Od drogi powiatowej nr 0009T Gołuchów - Śladków Duży przy cmentarzu	Do drogi gminnej Sędziejowice Zakościele - Sędziejowice stacja kolejki wąskotorowej
3.	Sędziejowice Zakościele – Kolonia Sędziejowice	Od drogi gminnej Sędziejowice Zakościele - Sędziejowice stacja kolejki wąskotorowej	Do drogi wewnętrznej działka nr ew. gr. 495

2. Ustala się następujący przebieg drogi gminnej miejskiej – ulicy w Chmielniku.

Lp.	Nazwa drogi	Początek przebiegu drogi	Koniec przebiegu drogi
1.	ul. Graniczna	Od drogi powiatowej nr 0355T Suków-Chmielnik (koniec ulicy Pierzchnickiej w kierunku Suchowoli)	Do drogi powiatowej nr 0022T Chmielnik –Życiny ( koniec ulicy Lubańskiej w kierunku Lubani)


3. Przebieg dróg w terenie odzwierciedla mapa stanowiąca załącznik nr 1 , 2 do uchwały.

**§2.**

Wykonanie uchwały powierza się Burmistrzowi Miasta i Gminy Chmielnik

**§3.**

Uchwała wchodzi w życie po upływie 14 dni od dnia ogłoszenia w Dzienniku Urzędowym Województwa Świętokrzyskiego

**PRZEWODNICZĄCA**  
**Rady Miejskiej w Chmielniku**  
  
**Marianna Wira**

## UZASADNIENIE

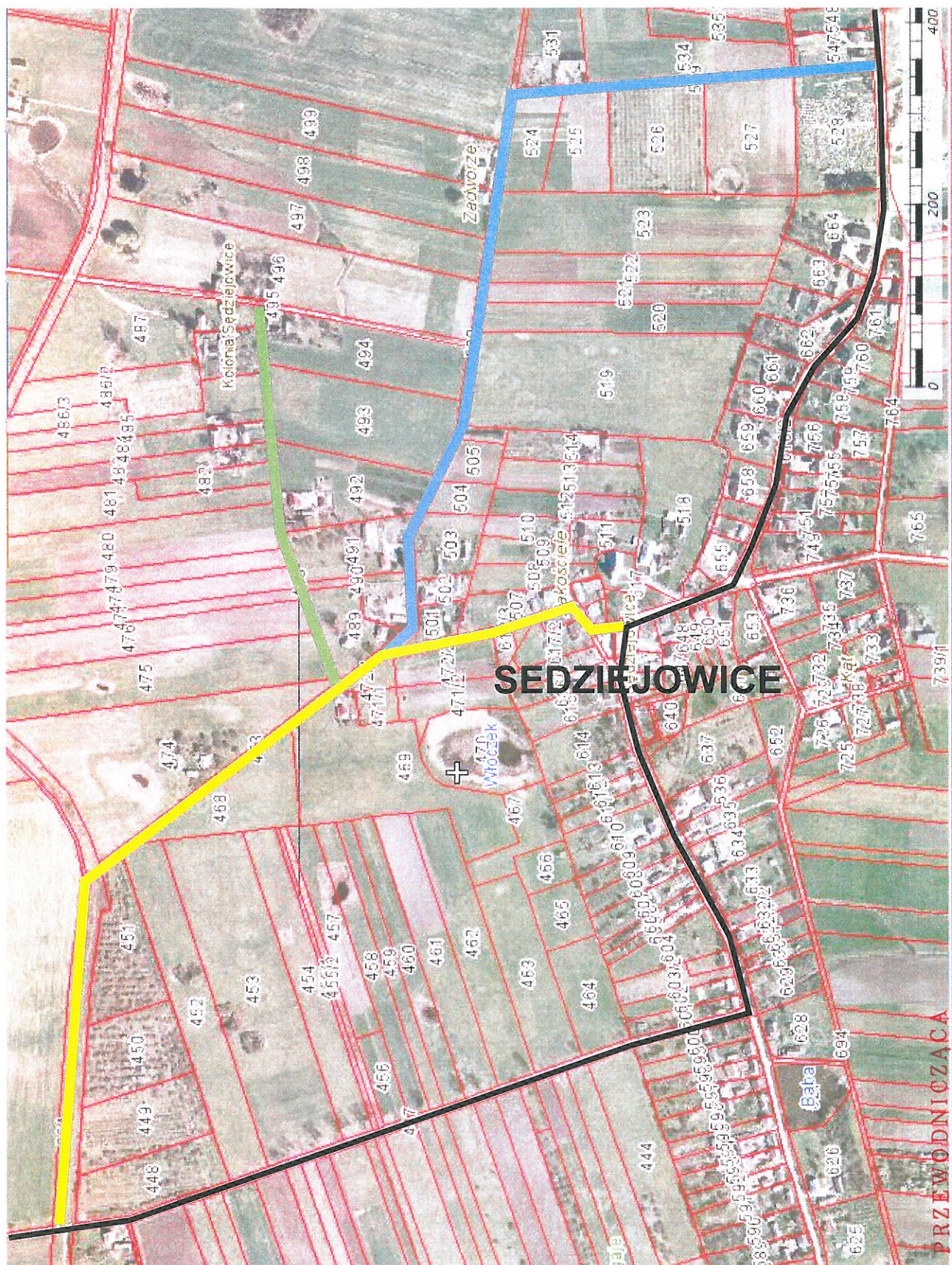
Na podstawie art. 7, ust. 3 ustawy z dnia 21 marca 1985 r. o drogach publicznych (t.j. Dz. U. z 2007 r. Nr 19, poz. 115 z późniejszymi zmianami), wszystkie gminy mają obowiązek w drodze uchwały Rady Miejskiej określenia przebiegu dróg, które zaliczono do kategorii publicznych-gminnych.





W związku z powyższym Burmistrz Miasta i Gminy Chmielnik przedkłada Radzie Miejskiej niniejszy projekt uchwały.

**PRZEWODNICZĄCA**  
Rady Miejskiej w Chmielniku

  
**Marianna Wita**

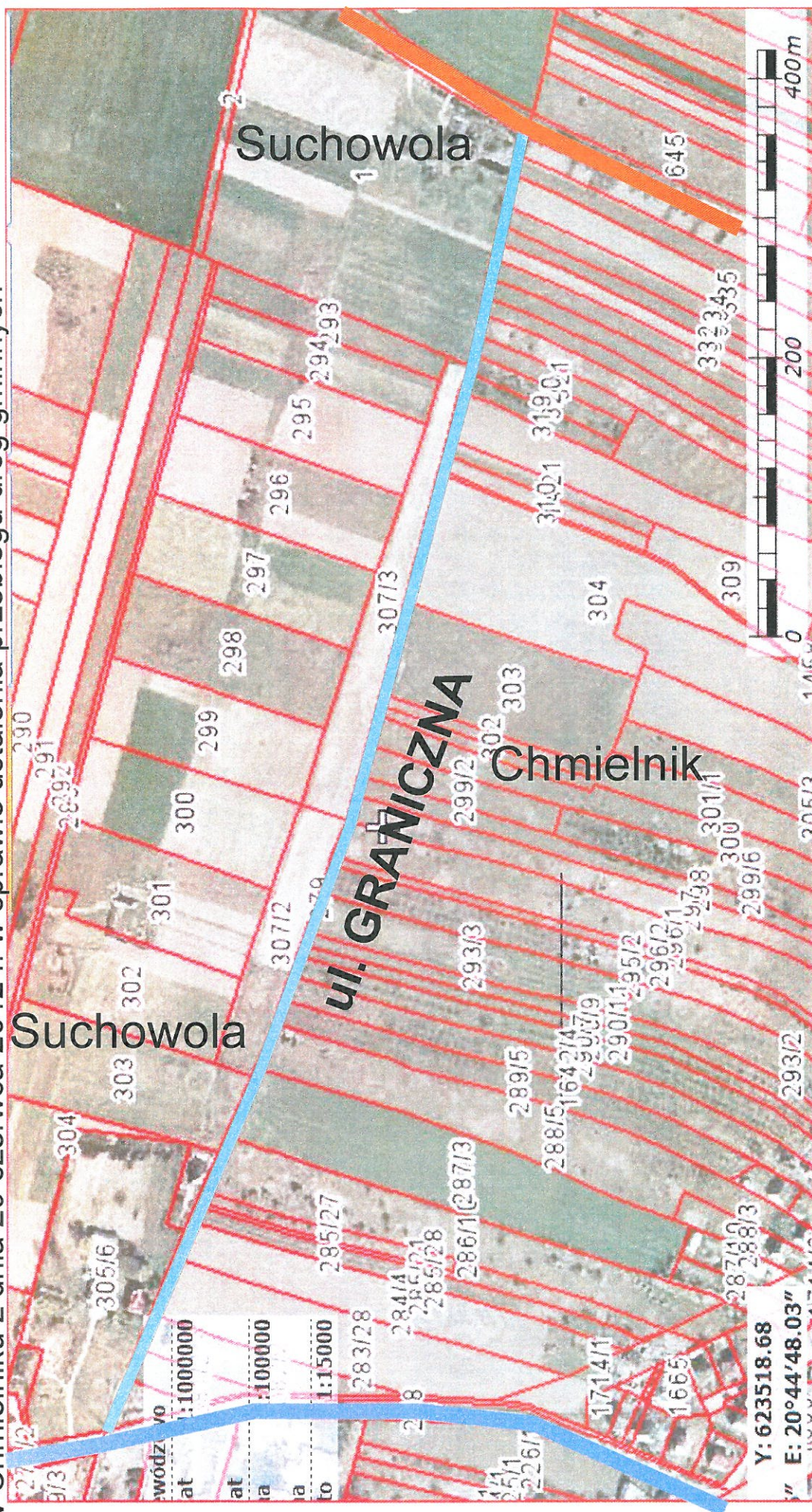
Załącznik nr 1 do uchwały Nr XX/159/2012 Rady Miejskiej w Chmielniku z dnia 29 czerwca 2012 r. w sprawie ustalenia przebiegu dróg gminnych



-  Sędziejowice Zakościele - Stacja kolejki wąskotorowej
-  Sędziejowice od Cmentarza - Zakościele
-  Sędziejowice od Zakościele - Kolonia Sędziejowice
-  droga powiatowa nr 0009T Gołuchów - Śladków Duży

**PRZEWODNICZĄCA**  
Rady Miejskiej w Chmielniku  
*Maria Wira*

Załącznik nr 2 do uchwały Nr XX/159/2012 Rady Miejskiej w Chmielniku z dnia 29 czerwca 2012 r. w sprawie ustalenia przebiegu dróg gminnych



Ulica "Graniczna" o przebiegu od drogi powiatowej nr 0355T Suków-Chmielnik do drogi powiatowej nr 0022T Chmielnik -Życiny

droga powiatowa nr 0355T Suków-Chmielnik

droga powiatowa nr 0022T Chmielnik -Życiny

PRZEWODNICZĄCA  
Rady Miejskiej w Chmielniku

*Marianna Wira*