

**RYСУNEK**

miejscowego planu zagospodarowania przestrzennego terenu górniczego  
złoża wapieni jurajskich „Chęciny - Wolica” na obszarze wsi Wolica,  
Siedlce i Wojkowice, gmina Chęciny

Spis treści:

- Strona tytułowa - pole rysunku 01
- Orientacja 1 : 20 000 - pole rysunku 02
- Legenda do planzjy podstawowej - pole rysunku 03
- Planzja podstawowa (na mapie topograficznej i ewidencyjnej w skali 1 : 3000)
- Pole rysunku - A1 i A3a do A3 i A3a ; B1 i B4a do B3 i B3a ; C1 i C1a

Główny projektant planu  
ing. Józef Czuchra Krzys  
urządzenia urbanistyczne nr 691/88  
Izba Urb. nr KT-254

**LEGENDA DO PLANZJY PODSTAWOWEJ** Skala 1 : 5 000

- A B C D E F G H I A - granice opracowania „planu”
- - granice administracyjne gminy
- - granice administracyjne sołectw
- - granice poszczególnych terenów (obowiązujące)
- - granice poszczególnych terenów (projektowane)
- OG1a, OG1b, OG2 - symbole poszczególnych terenów stanowiących obszar górnicy (przeznaczenie wg. ustaleń szczegółowych)
- TG1 do TG5, Z1, Z2, ZR - symbole poszczególnych terenów stanowiących teren górnicy (przeznaczenie wg. ustaleń szczegółowych)
- K 1 - symbol dot. drogi technologicznej
- K 2 - symbol dot. drogi technologicznej (poza terenem górnicy)
- D1, D2, D3, D4 - drogi lokalne i polne
- - linie łączące punkty o współrzędnych w układzie „1965” - - wyznaczające:
  - obszar górnicy (określone w § 10)
  - teren górnicy (określone w § 9)
  - skłapy wyrobiska po zakończeniu eksploatacji
  - proj. zwałowiska odpadów
  - strefa rozrzutu odłamków skalnych
  - strefa udarowej fali powietrza
  - strefa drgań sejsmicznych
  - zasięg uciążliwości akustycznej 50 dB (A)
  - zasięg uciążliwości akustycznej 40 dB (A)
  - kierunki eksploatacji złoża
  - Zakład Przemysłowni wapienia (poza opracowaniem)



Załącznik nr 1

do uchwały nr 71/V/03

Rady Miejskiej w Chęcinach

z dnia 28 kwietnia 2003r.

RADA MIEJSKA  
W CHĘCINACH

PRZEWODNICZĄCY  
Rady Miejskiej

*Czesław Krzos*  
Czesław Krzoski

## RYSUNEK

miejscowego planu zagospodarowania przestrzennego terenu górniczego  
złoża wapieni jurajskich „Chęciny - Wolica” na obszarze wsi Wolica,  
Siedlce i Wojkowice, gmina Chęciny

### Spis treści:

Strona tytułowa	-	pole rysunku 01
Orientacja 1 : 20 000	-	pole rysunku 02
Legenda do planszy podstawowej	-	pole rysunku 03
Plansza podstawowa (na mapie topograficznej i ewidencyjnej w skali 1 : 5000)		
Pole rysunku - A1 i A1a do A3 i A3a; B1 i B1a do B3 i B3a; C1 i C1a		

Główny projektant planu: \_\_\_\_\_

*Czesław Krzos*  
mgr inż. arch. Czesław Krzos

uprawnienia urbanistyczne nr 691/88

Izba Urb. nr KT-254

POLE RYSUNKU 01

*Dotychczasowe ustalenia w planie ogólnym gminy*

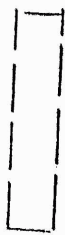
- granica ustanowionego obszaru górniczego
- ..... rezerwa terenu kopalni do czasu udokumentowania złoża
- - - - - proj. bocznicą kolejową

Orientacja 1: 20 000

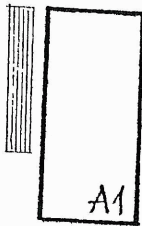
granica administracyjna gminy



teren górnicy wraz z dojazdem – obszar oprac. miejscowego pl. zagosp. przestrzennego

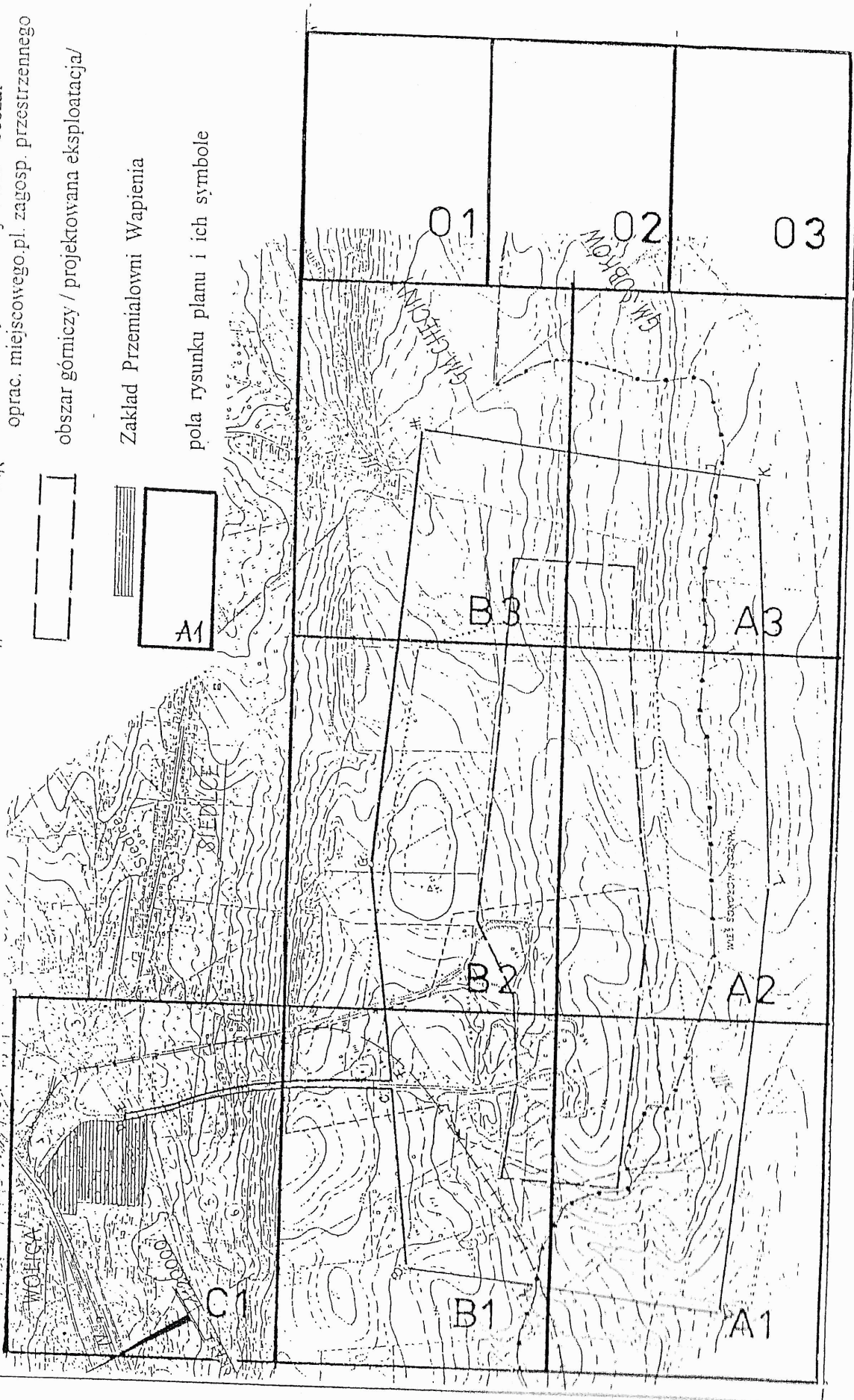


obszar górnicy / projektowana eksploatacja/



Zakład Przemiałowni Wapienia

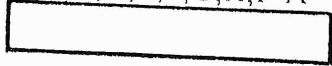
pola rysunku planu i ich symbole



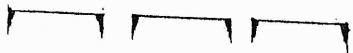


# LEGENDA DO PLANSZY PODSTAWOWEJ Skala 1 : 5 000

A, B, C, D, E, F, G, H, I - A



- granice opracowania „planu”



- granice administracyjne gminy



- granice administracyjne sołectw



- granice poszczególnych terenów (obowiązujące)



- granice poszczególnych terenów (postulowane)

OG1a, OG1b, OG2

- symbole poszczególnych terenów stanowiących obszar górniczy (przeznaczenie wg. ustaleń szczegółowych)

TG1 do TG5; Z1, Z2, ZR

- symbole poszczególnych terenów stanowiących teren górniczy (przeznaczenie wg. ustaleń szczegółowych)

K 1

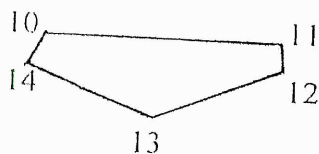
- symbol dot. drogi technologicznej

K 2

- symbol dot. drogi technologicznej (poza terenem górniczym)

D1, D2, D3, D4

- drogi lokalne i polne



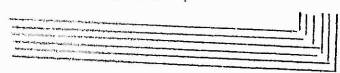
- linie łączące punkty o współrzędnych w układzie „1965” - - wyznaczające:

od 1 do 9

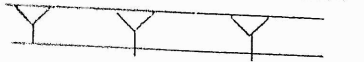
- obszar górniczy (określone w § 10)

od 10 do 16

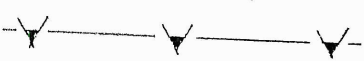
- teren górniczy (określone w § 9)



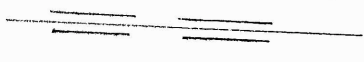
- skarpy wyrobiska po zakończeniu eksploatacji



- proj. zwałowiska odpadów



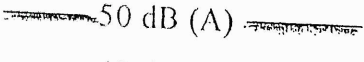
- strefa rozrzutu odłamków skalnych



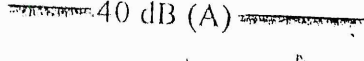
- strefa udarowej fali powietrza



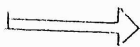
- strefa drgań sejsmicznych



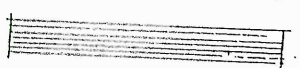
- zasięg uciążliwości akustycznej 50 dB (A)



- zasięg uciążliwości akustycznej 40 dB (A)

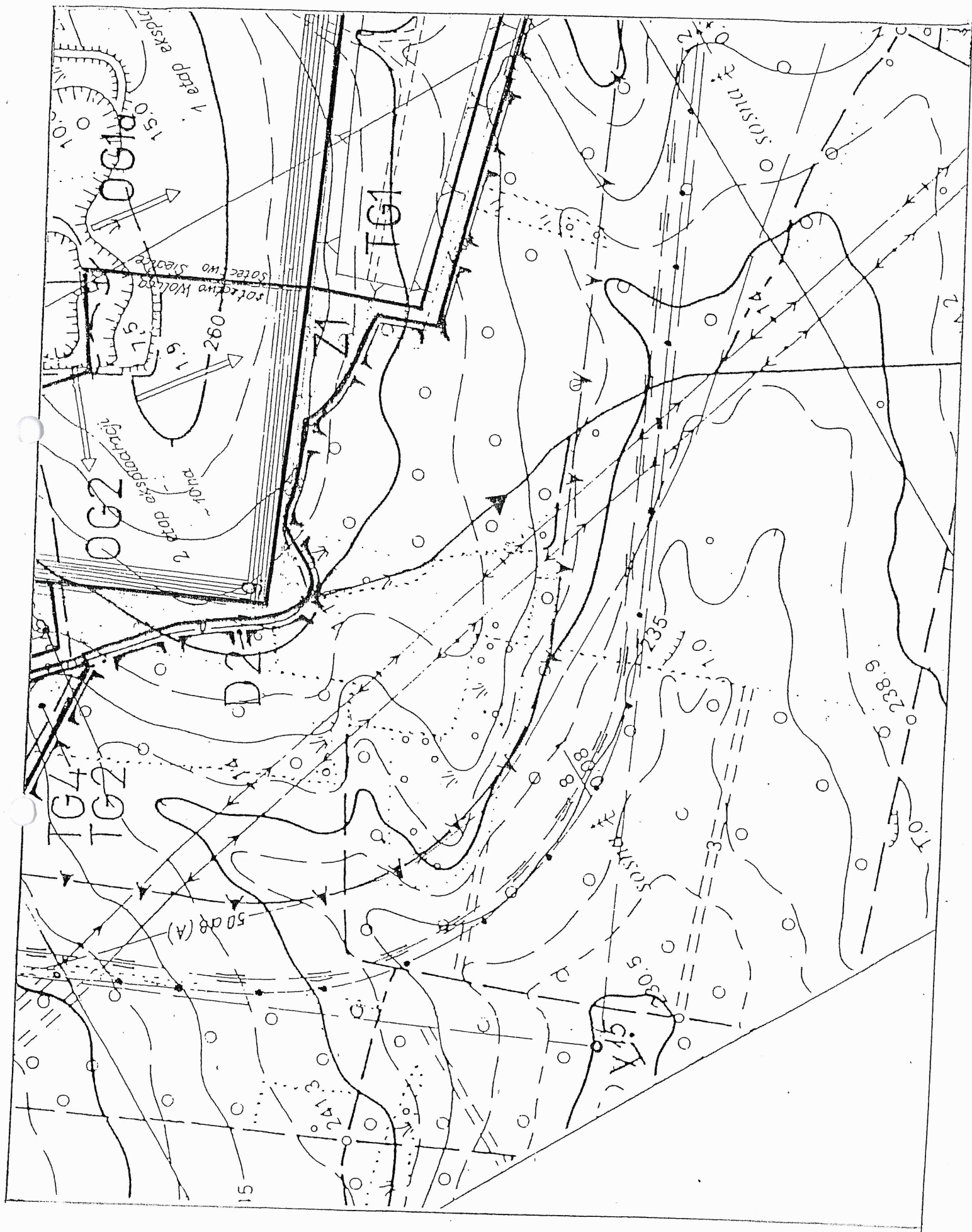


- kierunki eksploatacji złoża



- Zakład Przemiałowni wapienia (poza opracowaniem)





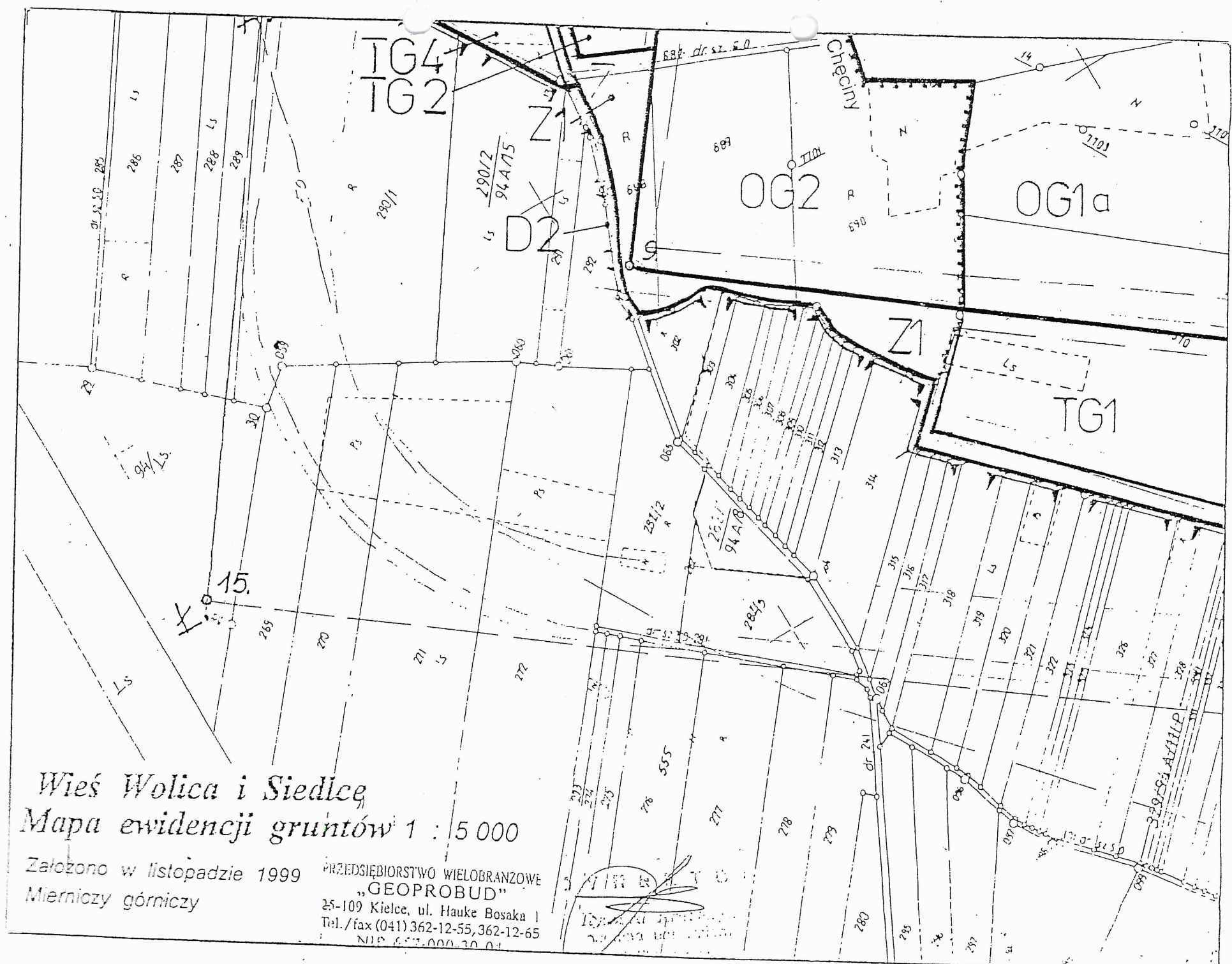
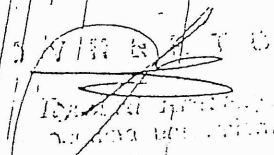
POLE RYSUNKU A1

POLE RYSUNKU A1A

Wieś Wolica i Siedlec  
Mapa ewidencji gruntów 1 : 5 000

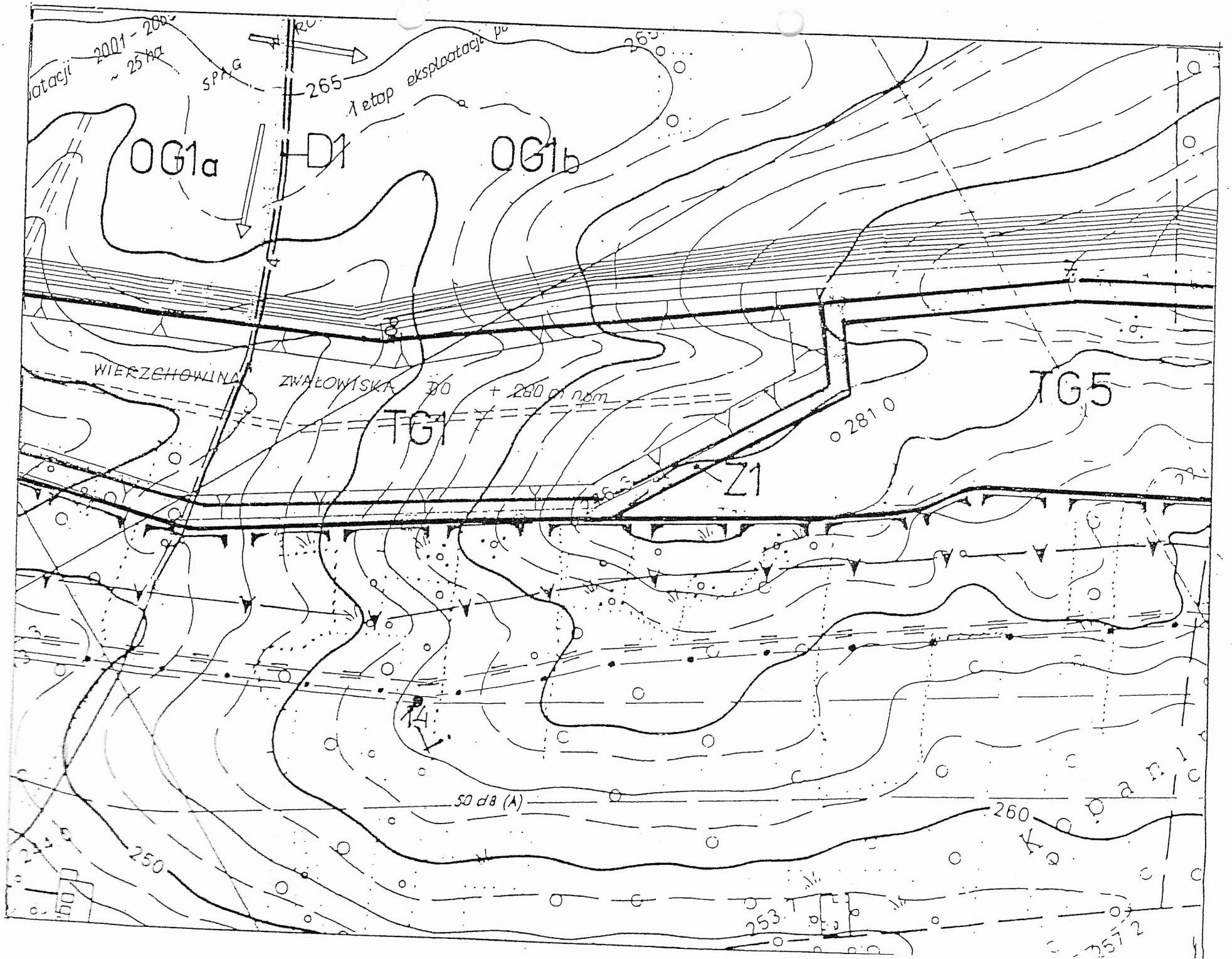
Założono w listopadzie 1999  
Mierniczy górniczy

PRZEDSIĘBIORSTWO WIELOBRANZOWE  
"GEOPROBUD"  
25-109 Kielce, ul. Hauke Bosaka 1  
Tel./fax (041) 362-12-55, 362-12-65  
NIP 657-000-30-01



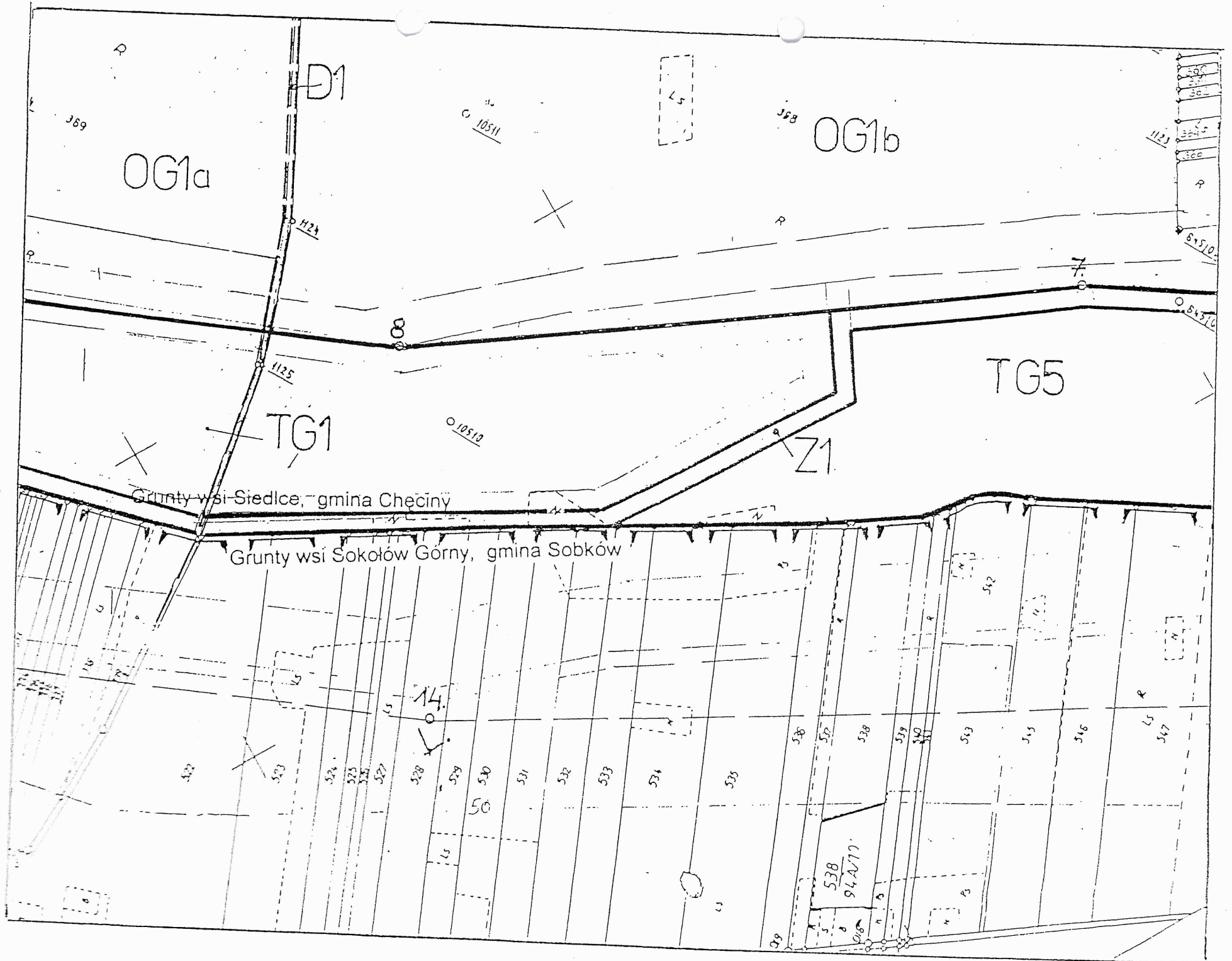


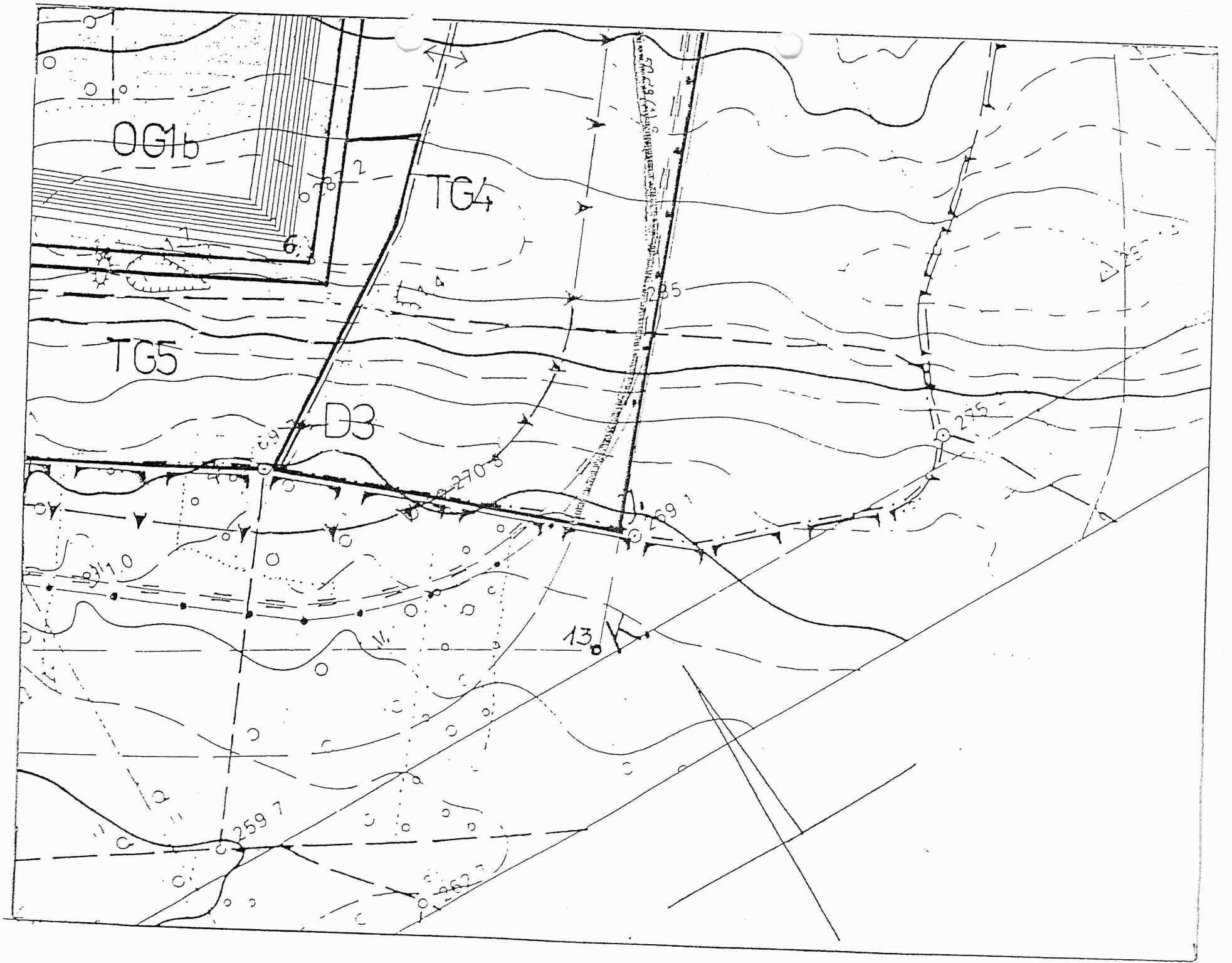
POLE RYSUNKU A2



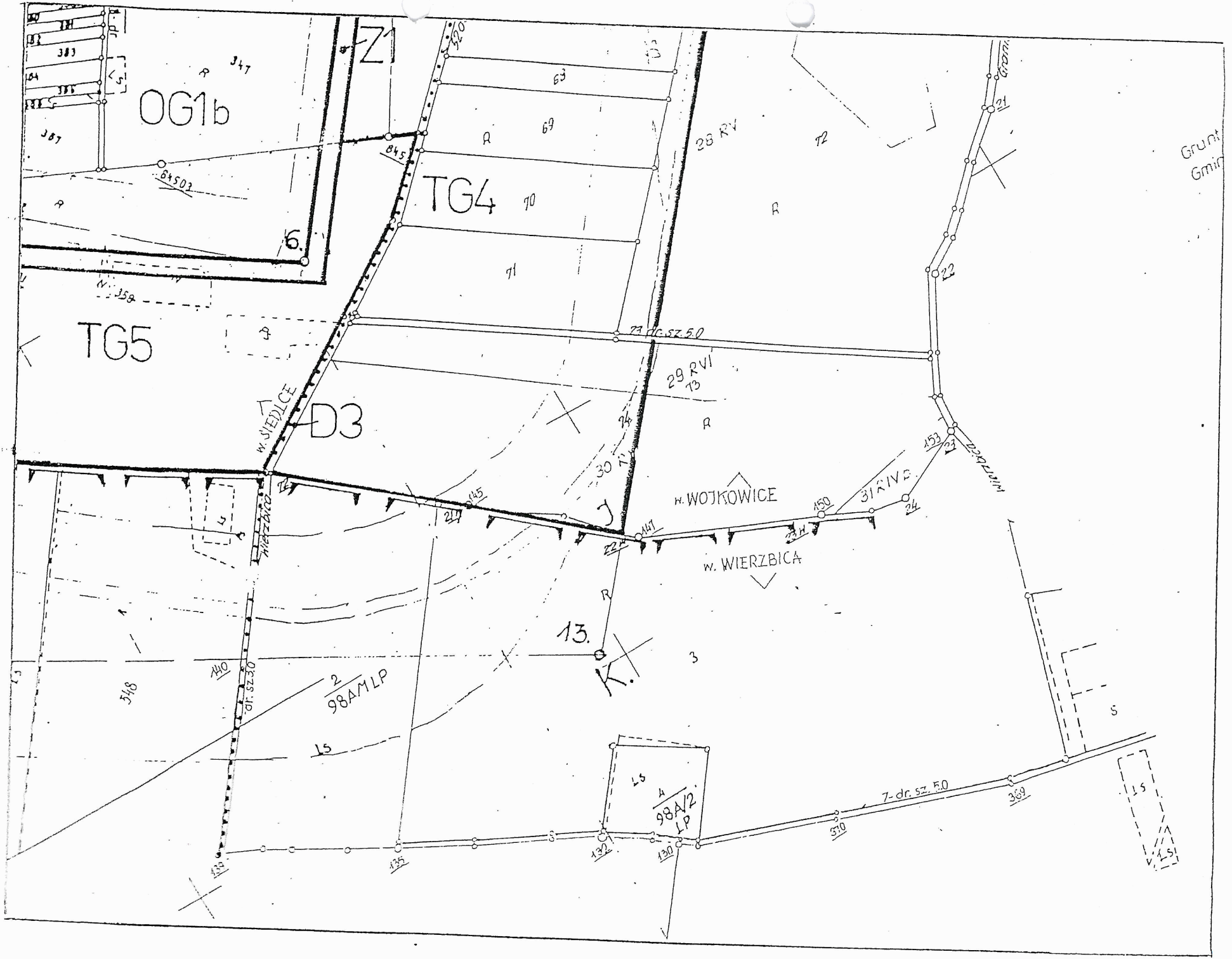


POLE RYSUNKU A2a

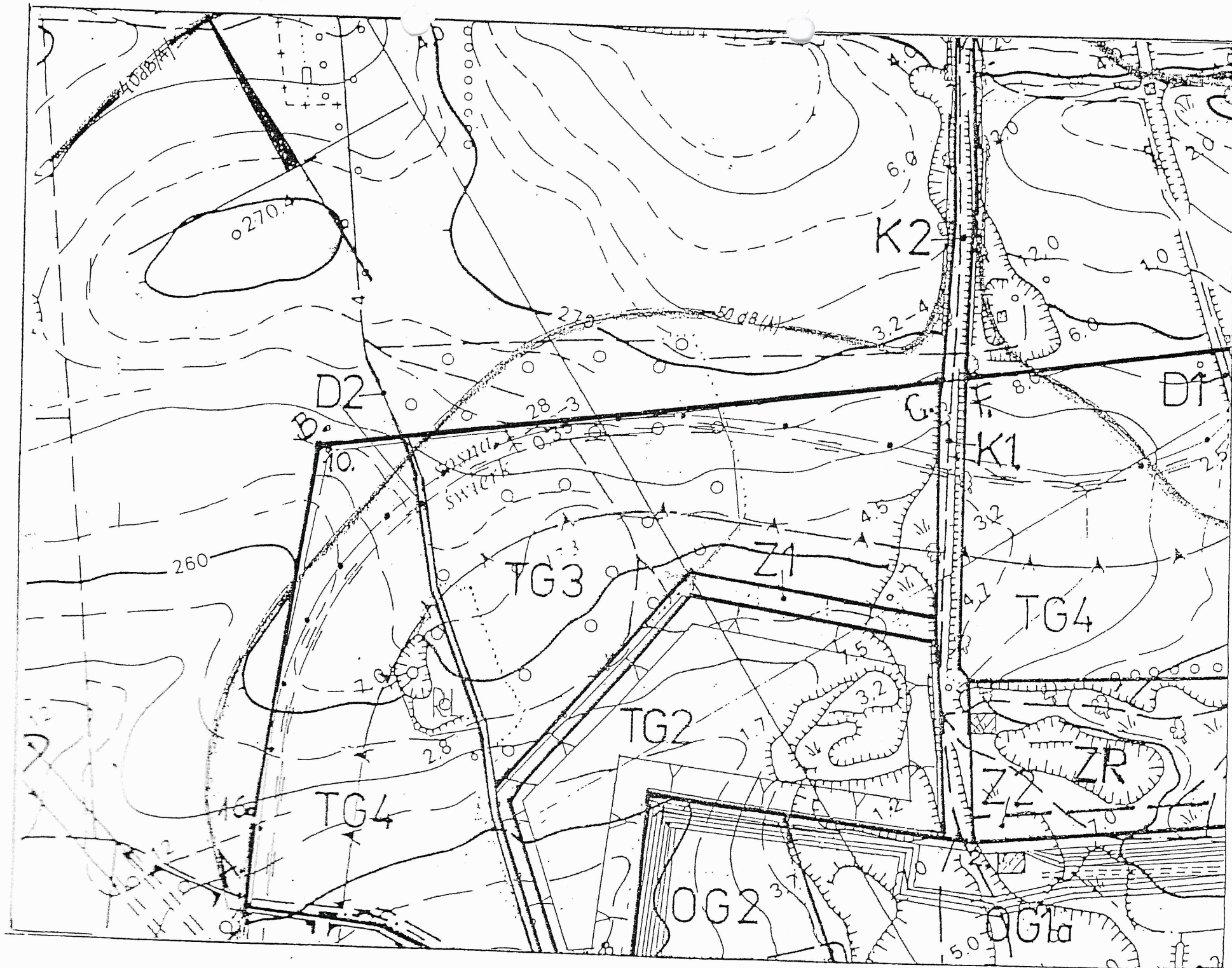




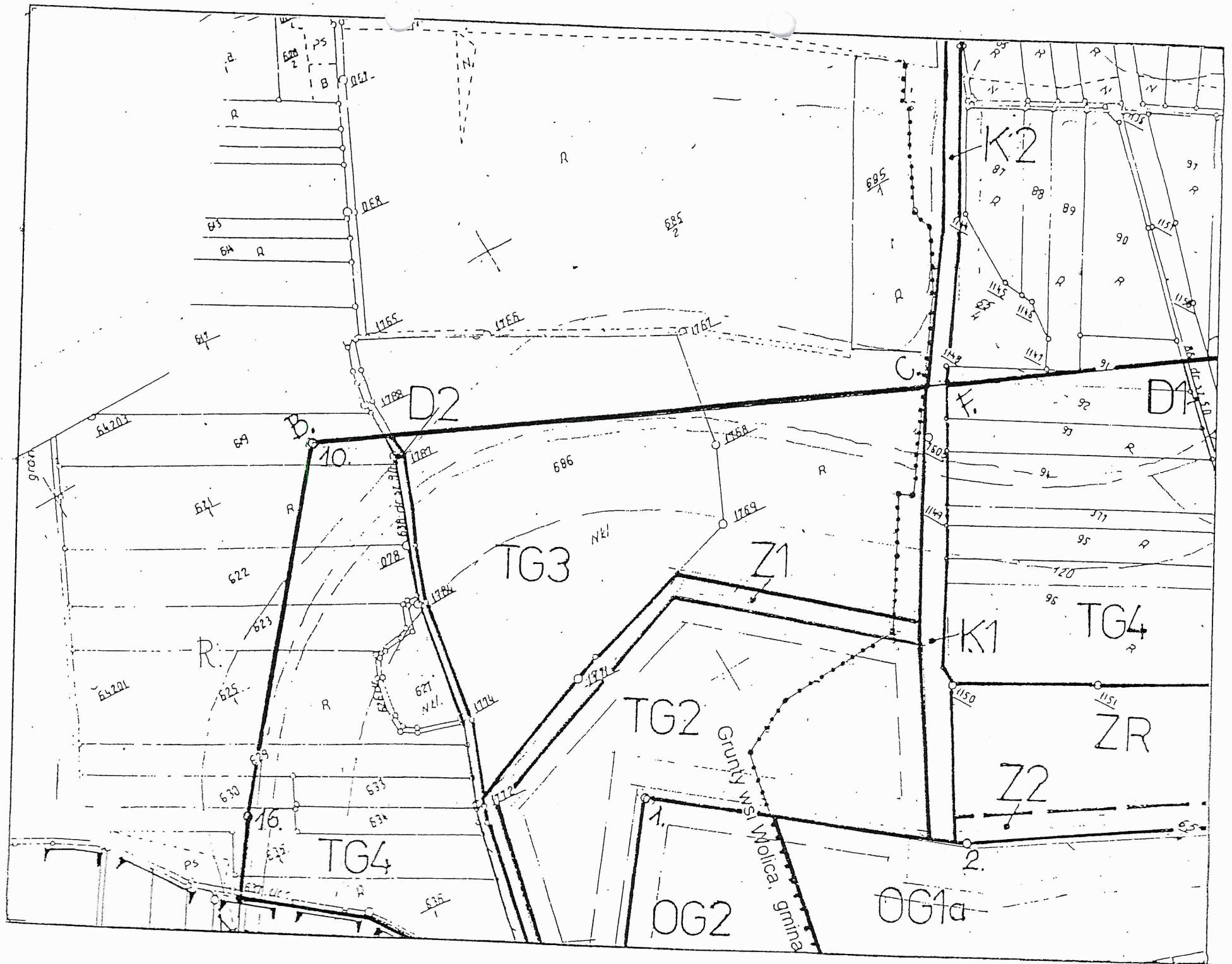
POLE RYSUNKU A3a





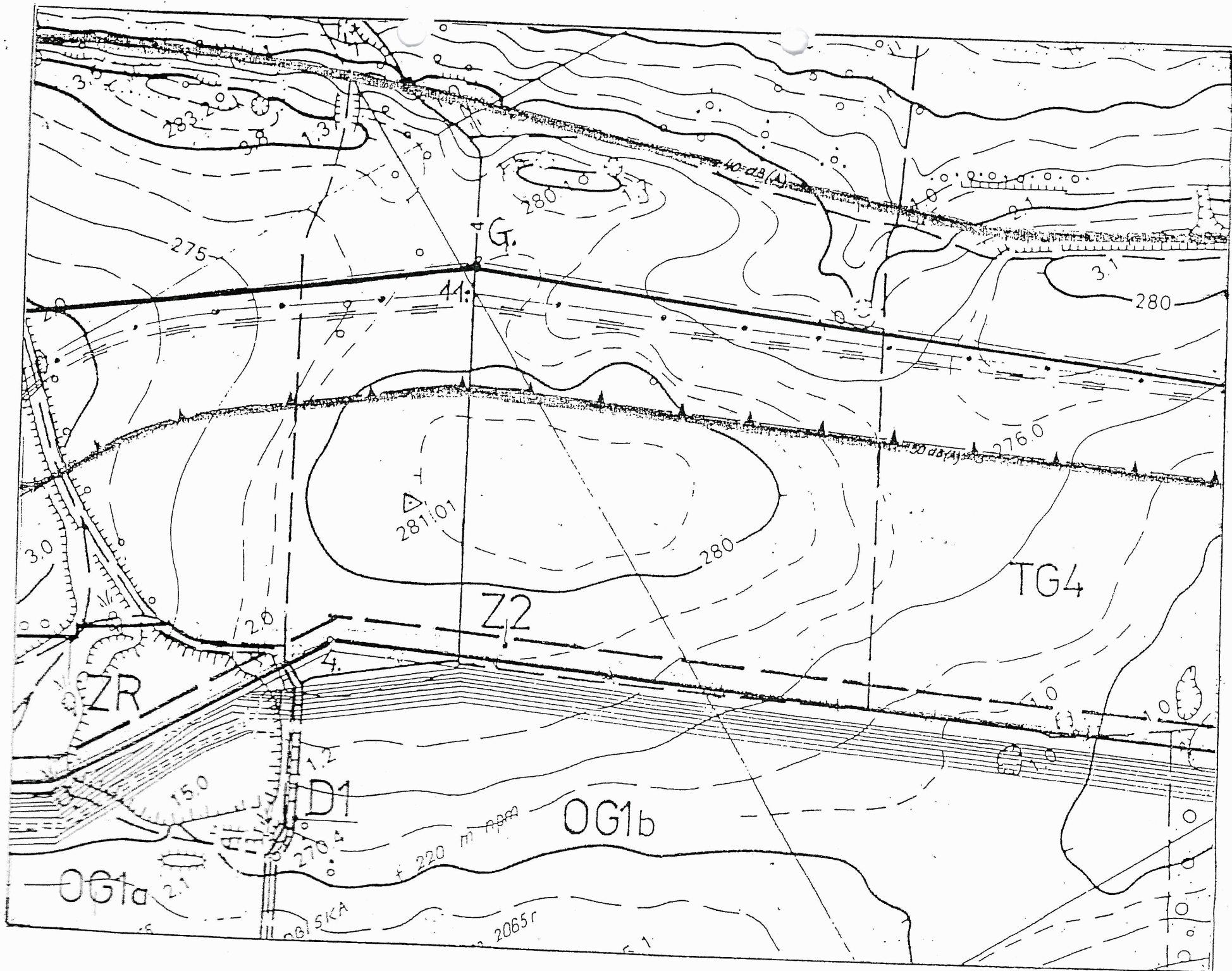


POLE RYSUNKU BIA



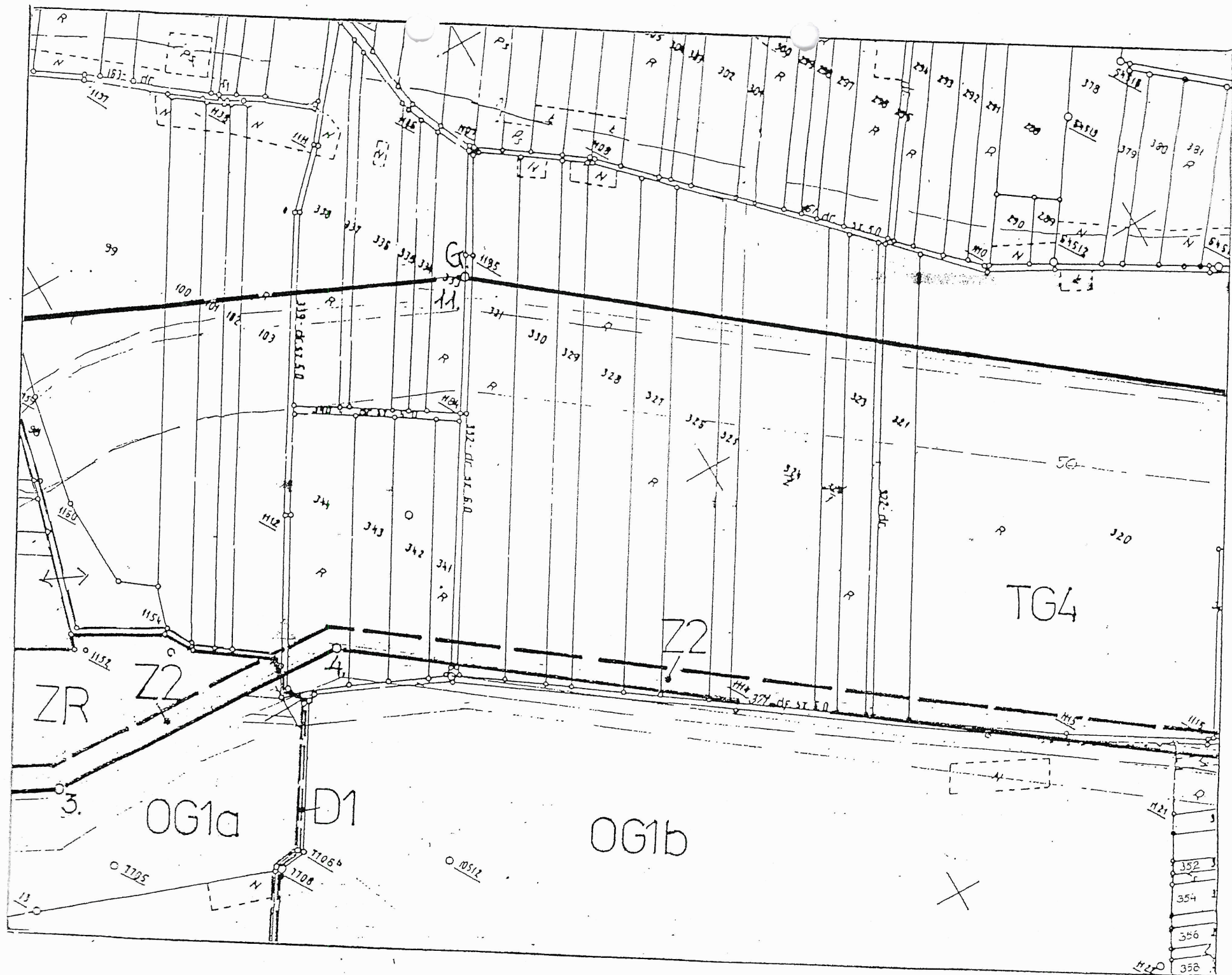


POLE KRYSIUNKU 12

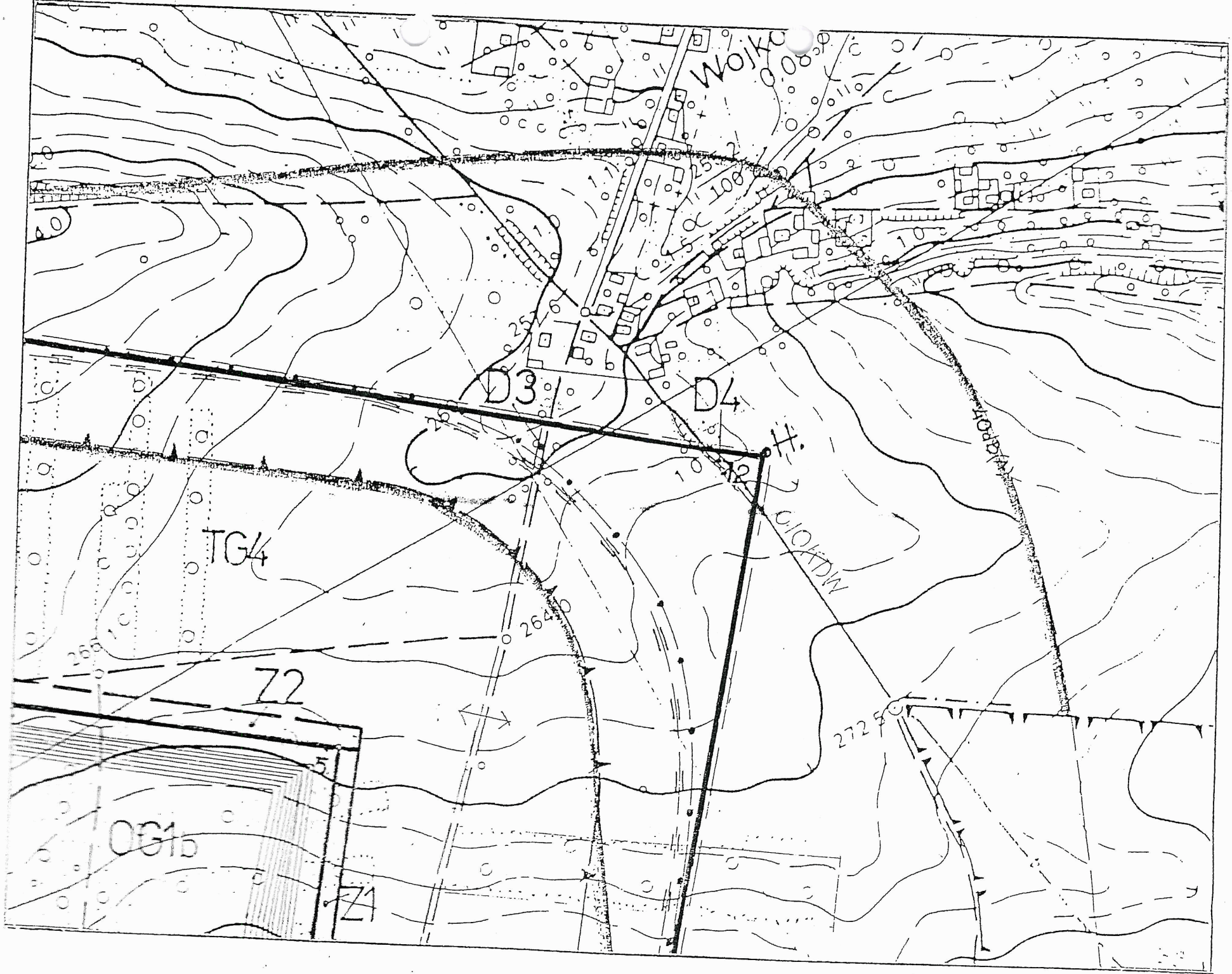




POLE RYSUNKU B2A



ПОЛТ. РЫС. № 113









ПОЛК РЫСИНКЕЦ 01



POLE RYSUNKU CIA

