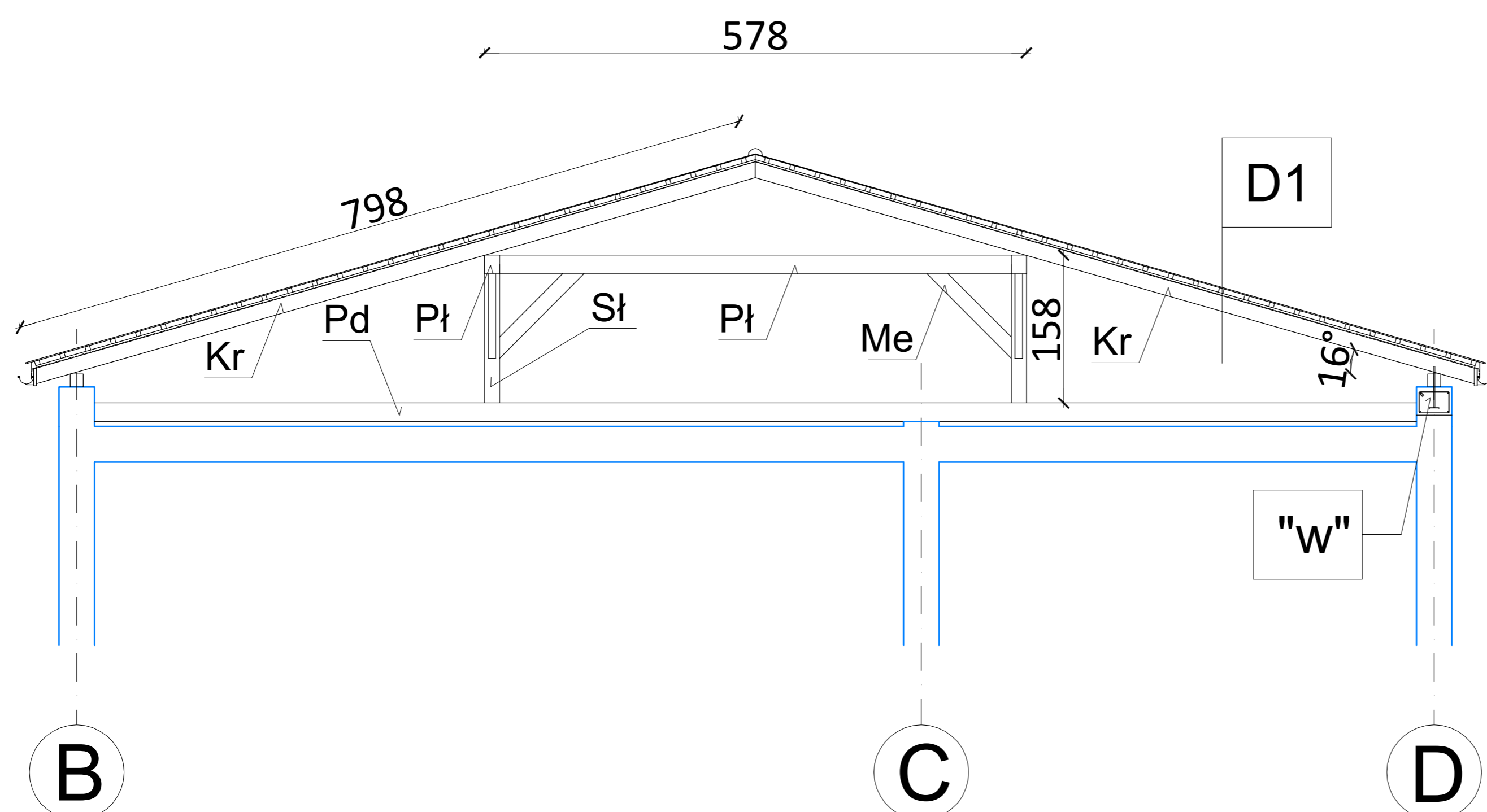


# PRZEKRÓJ A-A



## D1 Połączenie dachowe

- blachodachówka
- łąty 5x5
- kontrłaty 2,5x8
- membrana
- krokiew 8x16

"W" wieniec 30x38  
C20/25, pręty podłużne  
4Ø12 żebrowane,  
strzemiona Ø6 co 25 cm

## ZESTAWIENIE

Lp.	nazwa elementu	przekrój (cm x cm)	długość (mb)	ilość (szt)	łącna długość (mb)	objętość (szt)	mnożnik
1.	krokiew-połąc A	8 x 16	0,84-6,17	15	53,88	0,690 m3	1,07
2.	krokiew-połąc B	8 x 16	1,78-7,53	12	55,86	0,715 m3	1,04
3.	krokiew-połąc C	8 x 16	7,88	19	149,72	1,916 m3	1,04
4.	krokiew-połąc D	8 x 16	0,85-7,11	8	30,64	0,392 m3	1,04
5.	krokiew-połąc E	8 x 16	1,58-6,95	7	28,70	0,367 m3	1,04
6.	krokiew-połąc F	8 x 16	1,23-7,64	8	30,08	0,436 m3	1,04
7.	krokiew-połąc G	8 x 16	7,98	23	183,54	2,349 m3	1,04
8.	krokiew-połąc H	8 x 16	1,18-6,93	12	48,60	0,622 m3	1,04
9.	krokiew-połąc I	8 x 16	0,81-5,99	16	55,49	0,710 m3	1,07
10.	krokiew-połąc J	8 x 16	7,98	15	119,65	1,532 m3	1,04
11.	krokiew-połąc K	8 x 16	0,58-6,99	8	28,21	0,361 m3	1,04
12.	murłata	14 x 14	115,34	1	115,34	2,261 m3	
13.	krokiew-narożna	8 x 20	10,34	2	20,68	0,331m3	1,07
14.	krokiew-narożna*	10 x 20	11,25	1	11,25	0,225 m3	
15.	krokiew-koszowa	10 x 20	11,25	1	11,25	0,225 m3	
16.	platew	16 x 20	5,78	8	46,24	1,480 m3	
17.	platew	16 x 20	17,11	2	34,22	1,095 m3	
18.	platew	16 x 20	18,19	2	36,38	1,164 m3	
19.	podwalina	16 x 20	14,34	4	57,36	1,836 m3	
20.	podwalina	16 x 20	24,55	2	49,10	1,571 m3	
21.	słup	16 x 16	1,78	16	28,48	0,729 m3	
22.	miecz	8 x 16	1,27	44	55,88	0,715 m3	
23.	deska okapowa	4 x 19	118,18	1	118,18	0,898 m3	
24.	kontrłata	2,5 x 8	870,73	1	870,73	1,742 m3	
24.	łata	5 x 5	2 704,50	1	2 704,50	6,761 m3	

Obiekt:	DOM LUDOWY w Bukowsku		
Lokalizacja:	38-505 Bukowsko, Bukowsko 423 woj. podkarpackie, powiat: sanocki		
Inwestor:	GMINA BUKOWSKO 38-505 Bukowsko 290		
Rysunek:	PRZEKRÓJ , ZESTAWIENIE		
Projektował:	mgr inż. Dariusz Pytlik Nr upr. PDK/0207/P00K/17	Podpis:	
Nr rysunku:	5	Format:	A4
Data:	V 2019r		