

Opracowanie wykonano na potrzeby projektu pn.:

**Budowa placów zabaw na terenie wsi Pobiedno, Dudyńce, Zboiska,  
Wola Piotrowa, Tokarnia, Nagórzany, Nowotaniec, Wola Sękowa oraz  
Karlików w gminie Bukowsko**

w ramach działania „Odnowa i rozwój wsi”  
objętego Programem Rozwoju Obszarów Wiejskich na lata 2007-2013.

Nazwa opracowania:

**PROJEKT ZAGOSPODAROWANIA TERENU**

**placu zabaw we wsi Zboiska**

przy Domu Ludowym  
w Zboiskach

**Adres inwestycji**

Dom Ludowy (Remiza) w Zboiskach  
38 - 505 Bukowsko  
powiat sanocki  
woj. podkarpackie  
Nr ewid. działki: 432/1, obręb 0017

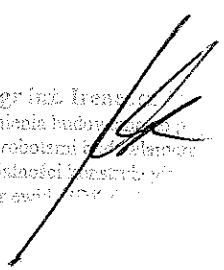
**Jednostka zamawiająca**

Gmina Bukowsko  
38-505 Bukowsko 290  
woj. podkarpackie

**Projektował:**

mgr inż. Ireneusz Marczak

mgr inż. Ireneusz Marczak  
Uprawnienia budowlane do  
kierowania robotami budowlanymi  
w specjalności konstrukcyjno-  
mocy budowlanej



luty 2013

## Spis treści

CZĘŚĆ OPISOWA.....	3
1. DANE OGÓLNE.....	3
1.1 Materiały wyjściowe.....	3
1.2 Przedmiot opracowania.....	3
1.3 Dane o istniejących i przewidywanych cechach zagrożeń dla środowiska oraz higieny i zdrowia użytkowników .....	3
1.4 Informacje dotyczące bezpieczeństwa i zdrowia użytkowników.....	3
1.5 Lokalizacja.....	4
2. OGÓLNA CHARAKTERYSTYKA PROJEKTOWANEGO TERENU.....	5
2.1 Charakterystyka terenu .....	5
2.2 Uzbrojenie terenu.....	5
3. ZAGOSPODAROWANIE TERENU I WYPOSAŻENIE .....	5
3.1 Opis układu przestrzennego i zagospodarowania.....	5
3.2 Zestawienie elementów placu zabaw .....	6
4. NAWIERZCHNIE BEZPIECZNE.....	8
5. ROBOTY ZIEMNE.....	8
6. UWAGI.....	8
II. CZĘŚĆ RYSUNKOWA.....	9
7. Rys. nr PZT_Zboiska - Projekt zagospodarowania terenu skala 1:1000.....	9
8. Rys. nr PZT200_Zboiska - Projekt zagospodarowania terenu skala 1:200.....	10
III. ZAŁĄCZNIKI .....	11
<b>Zał. nr 1.</b> Oświadczenie projektanta o wykonaniu projektu zgodnie z art. 20 ust. 4 ustawy Prawo Budowlane (Dz. U. z 2006r nr 156 poz. 1118 z późniejszymi zmianami) .....	11
<b>Zał. nr 3.</b> Kopia uprawnień budowlanych kierownika zespołu projektowego.....	12

# CZĘŚĆ OPISOWA.

---

## 1. DANE OGÓLNE

### Obiekt:

Dom Ludowy (Remiza) w Zboiskach, 38 - 505 Bukowsko, powiat sanocki, woj. podkarpackie  
Nr ewid. działki: 432/1, obręb 0017

### Jednostka zamawiająca:

Gmina Bukowsko, 38-505 Bukowsko 290, woj. podkarpackie

### Projektant:

mgr inż. Ireneusz Marczak  
ul. Rzemieślnicza 27/28; 38-500 Sanok

### 1.1 Materiały wyjściowe

- Program funkcjonalno-użytkowy placu zabaw we wsi Pobiedno, realizowanego w ramach projektu pn.: „Budowa placów zabaw na terenie wsi Pobiedno, Dudyńce, Zboiska, Wola Piotrowa, Tokarnia, Nagórzany, Nowotaniec, Wola Sękowa oraz Karlików w gminie Bukowsko” w ramach działania „Odnowa i rozwój wsi” objętego Programem Rozwoju Obszarów Wiejskich na lata 2017-2013.

- Kopia mapy zasadniczej w skali 1:1000,
- Wizja terenowa – 07 lutego 2013 r. oraz uzgodnienia z sołtysem wsi Zboiska.
- Wszystkie niezbędne uzgodnienia, decyzje i oświadczenia.

### 1.2 Przedmiot opracowania

Przedmiotem opracowania jest projekt zagospodarowania dla placu zabaw (o powierzchni ok. 120 m<sup>2</sup>) przy Domu Ludowym w Zboiskach.

Plac zabaw został zaprojektowany zgodnie z założeniami Lokalnej Strategii Rozwoju, zgodnie z art. 20 ust. 4 ustawy Prawo Budowlane (Dz. U. z 2006r nr 156 poz. 1118 z późniejszymi zmianami) oraz zgodnie z wymaganiami normy PN-EN 1176:2009 dla publicznych placów zabaw.

### 1.3 Dane o istniejących i przewidywanych cechach zagrożeń dla środowiska oraz higieny i zdrowia użytkowników

W wyniku wykonania i eksploatacji wykonanego placu zabaw nie przewiduje się jego negatywnego wpływu na środowisko przyrodnicze.

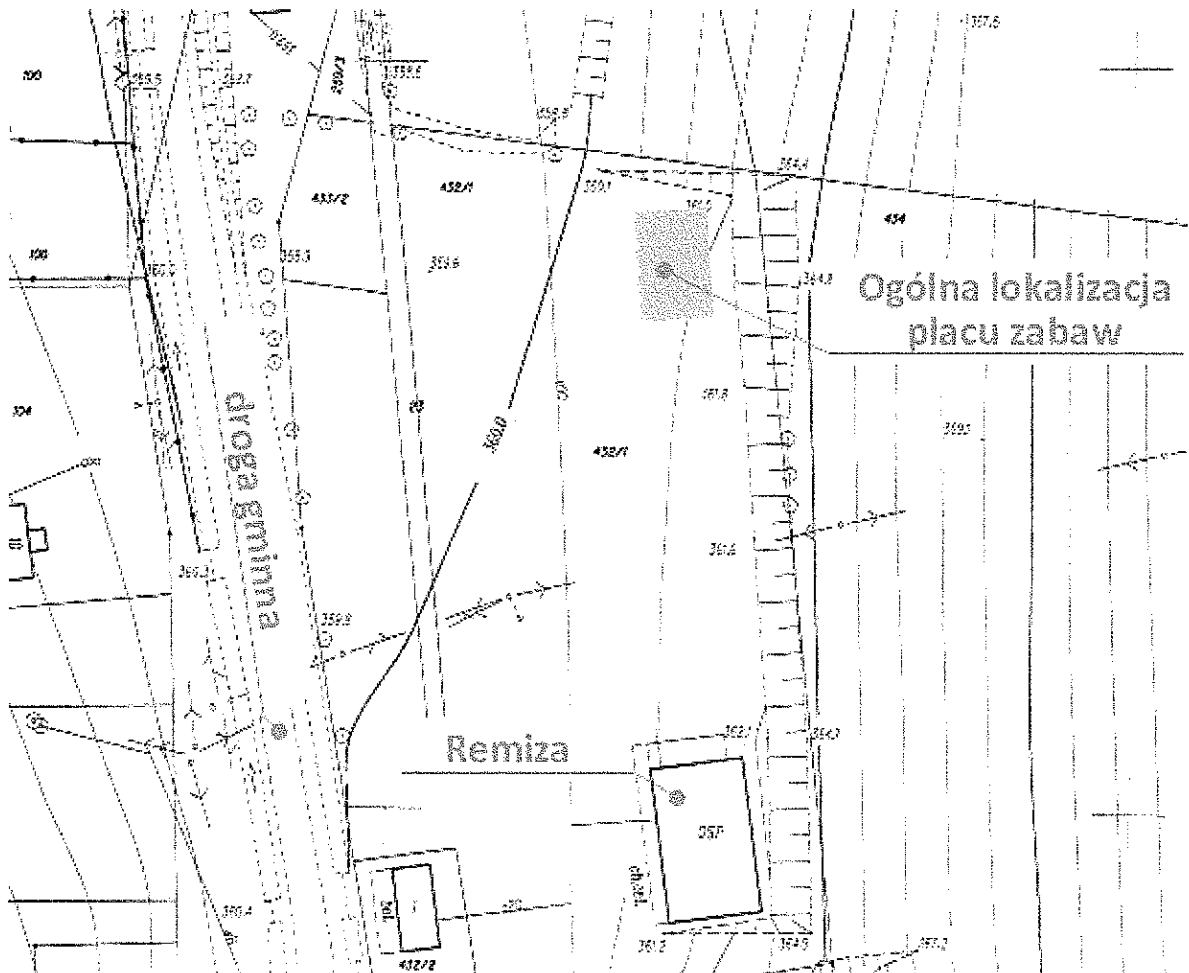
### 1.4 Informacje dotyczące bezpieczeństwa i zdrowia użytkowników

Projektowany obiekt spełnia wymogi bezpieczeństwa i zdrowia użytkowników.

Zgodnie z normą PN-EN 1177:2009, nawierzchnia w strefie funkcjonowania urządzeń zabawowych, których wysokość upadku przekracza 1 m musi być wykonana z materiału amortyzującego upadek np. z warstwy 30 cm piasku bądź z bezpiecznej nawierzchni (piankowa, gumowa) np. ECO-PLAY, o parametrach dostosowanych do HIC urządzeń. W strefie funkcjonowania urządzeń zabawowych, których wysokość upadku nie przekracza 1 m dopuszcza się nawierzchnię trawiastą, choć ze względów estetyczno funkcjonalnych zaleca się nawierzchnię jak wyżej. Roboty przewidziane dla wykonania niniejszej inwestycji nie wymagają sporządzania planu BiOZ.

## 1.5 Lokalizacja

Teren objęty opracowaniem mieści się w woj. podkarpackim, w miejscowości Zboiska, Gmina Bukowsko na części działki nr ew. 432/1, obręb 0017 przy Domu Ludowym w Zboiskach. Plac zabaw zaprojektowano na części działki położonej na północ od budynku remizy w północno – wschodniej części działki.



Rysunek przedstawia lokalizację placu zabaw na podkładzie w skali 1:500

## **2. OGÓLNA CHARAKTERYSTYKA PROJEKTOWANEGO TERENU**

### **2.1 Charakterystyka terenu**

Teren przeznaczony pod lokalizację placu zabaw to nieogrodzony teren rekreacyjny przy Domu Ludowym w Zboiskach.

Plac zabaw projektuje się w na północ od remizy, u podnóża skarpy powstałej po wyrównaniu terenu rekreacyjnego przy remizie.

Zaleca się ogrodzenie placu płotem systemowym, co ułatwiać będzie sprawowanie opieki nad bawiącymi się dziećmi oraz uniemożliwi dostęp zwierzętom mogącym zanieczyścić nawierzchnię i urządzenia.

Otoczenie terenu (placu) lokalizacji inwestycji:

- od zachodniej strony plac sąsiaduje z drogą gminną,
- od północy z niezabudowaną działką,
- od strony wschodniej biegnie skarpa,
- od południa przez wyrównany teren zielony sąsiaduje z remizą.

### **2.2 Uzbrojenie terenu**

W miejscu projektowanego placu występuje instalacja gazowa (przebiega środkiem działki). Zaprojektowano takie położenie urządzeń by w bezpiecznej odległości omijały istniejącą instalację.

Projektowana inwestycja nie spowoduje kolizji z istniejącą infrastrukturą.

## **3. ZAGOSPODAROWANIE TERENU I WYPOSAŻENIE**

### **3.1 Opis układu przestrzennego i zagospodarowania**

Projektowany plac zabaw zostanie wyposażony w urządzenia do zabaw i ćwiczeń sprawnościowych oraz bezpieczną nawierzchnię zgodnie z programem funkcjonalno-użytkowym. Niemal wszystkie urządzenia zabawowe są urządzeniami trudno-dostępnymi, o funkcjach zapewniających urozmaiconą zabawę i ćwiczenia sprawnościowe dostosowane do różnorodnego wieku użytkowników. Dobrano takie wysokości urządzeń, aby jak najlepiej odpowiadały grupie wiekowej 3-12 lat mogącej bawić się pod nadzorem osoby dorosłej. Także dzieci do lat trzech mogą bawić się na placu z pomocą osoby dorosłej. Urządzenia te spełniają wszelkie niezbędne normy bezpieczeństwa potwierdzone certyfikatami na zgodność z normą PN-EN 1176.

Wyposażenie placu zabaw stanowią:

- 1) wielofunkcyjne urządzenie zabawowe w kształcie Mrówki, posiadające różnorodne elementy, takie jak: 2 podesty wys. 130 i 90 cm, pochwyty wejściowy, zjeżdżalnia, rampa linowa prosta, drabinka wejściowa, nogi mrówki mogą spełniać rolę ślizgów rurowych i drążków gimnastycznych.
- 2) podwójna huśtawka wahadłowa,
- 3) 2 bujaki sprężynowe,
- 4) urządzenie do ćwiczeń sprawnościowych w kształcie sześciokąta, składające się ze ścianki wspinaczkowej pionowej, drążków sprawnościowych, liny strażackiej, pochwyty gimnastycznych i ślizgu strażackiego małego.

Wszystkie te elementy stanowią bardzo urozmaiconą całość i dają możliwość kreatywnego użytkowania.

Urządzenia powinny posiadać gwarancję na okres 36 miesięcy.

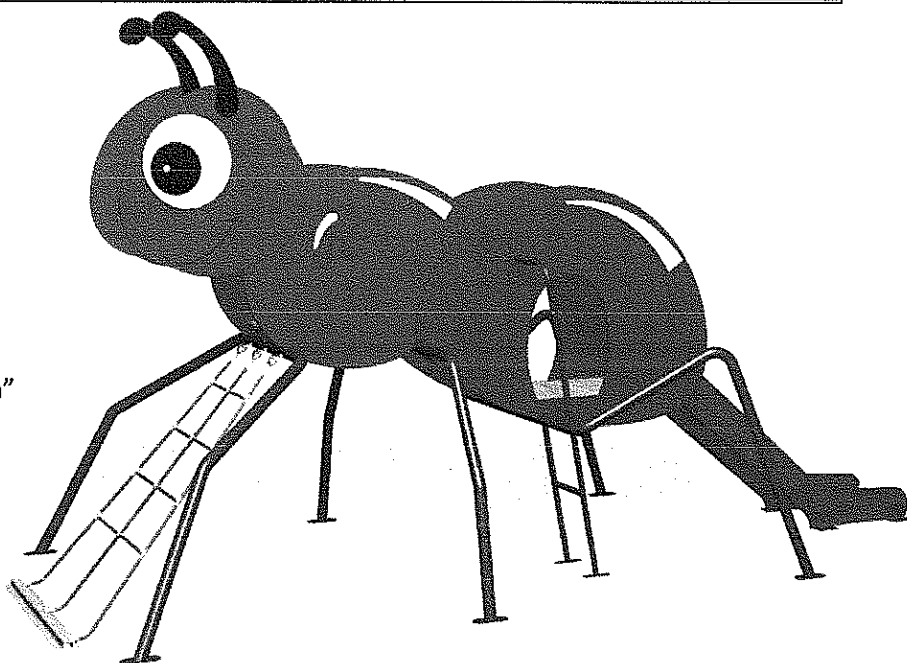
Nawierzchnie stref do zabaw i ćwiczeń zaprojektowano z 30-to centymetrowej warstwy piasku. W strefie bujaków sprężynowych dopuszcza się grunt pokryty gęstą trawą (darnią).

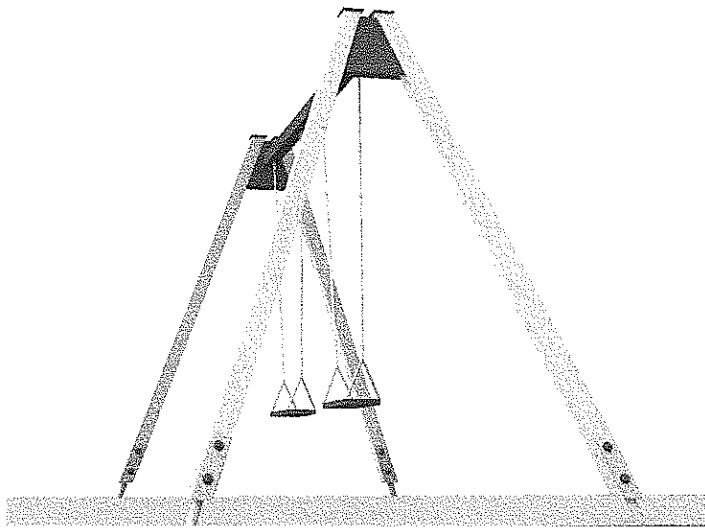
Zaleca się posadzenie od strony południowej 2 drzew, które z czasem dadzą cień w upalne dni.

### 3.2 Zestawienie elementów placu zabaw

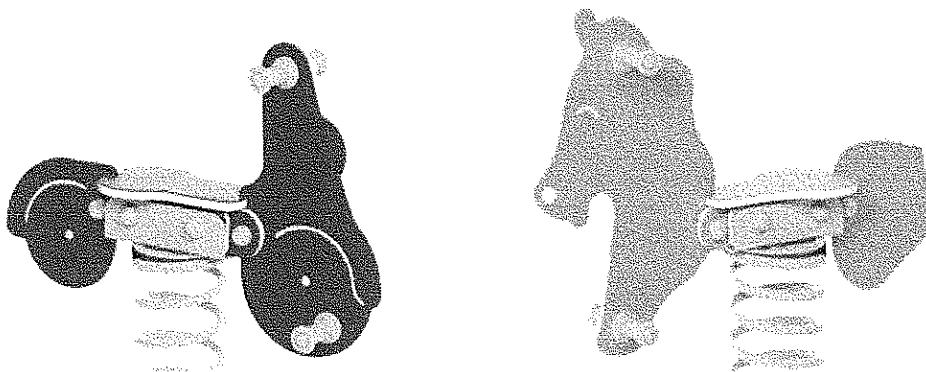
lp	Nazwa urządzenia	ilość [kpl]	Dane techniczne
1	Zestaw zabawowy „Mrówka”	1	Urządzenie trudnodostępne Gabaryty urządzenia 508 x 240 cm Strefa funkcjonowania 770 x 539 cm Wysokość maksymalna ~286 cm Wysokość podestów: 90, 130 cm Głębokość posadowienia -120 cm Wysokość swobodnego upadku <= 130 cm
2	Huśtawka wahadłowa podwójna	1	Urządzenia trudnodostępne Głębokość posadowienia -1,2 m Gabaryty urządzenia 1,8 x 3,2 m Wysokość maksymalna 2,4 m Wysokość swobodnego upadku <=140 cm
3	Bujak na sprężynie	2	Urządzenie łatwodostępne Gabaryty urządzenia 0,77 x 0,55 m / Ø 17 x 36 cm Strefa funkcjonowania ±2,6 x 3,1 m Wysokość maksymalna ~1,0 m Głębokość posadowienia -1,2 m Wysokość swobodnego upadku <=0,9 m
4	Zestaw sprawnościowy sześciokąt	1	Urządzenie trudnodostępne Gabaryty urządzenia 2,0 x 2,0 m Strefa funkcjonowania Ø 5,1 m Wysokość maksymalna 1,7 m Głębokość posadowienia -1,2 m Wysokość swobodnego upadku <=1,7 m

1) Zestaw zabawowy „Mrówka”

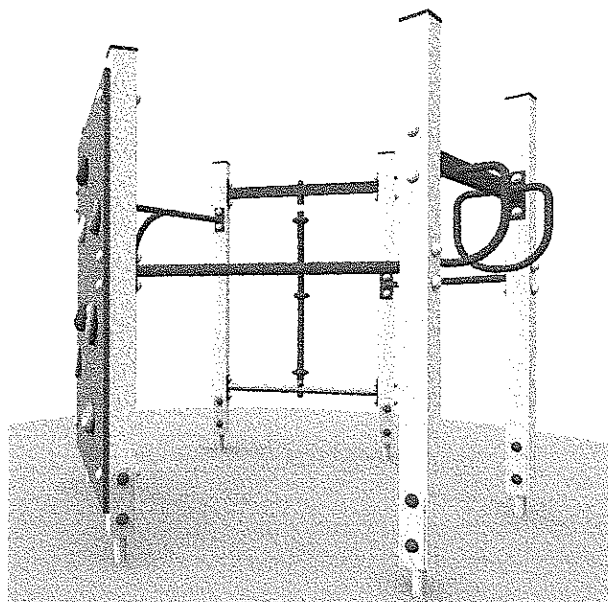




2) Huśtawka wahadłowa podwójna



3) Bujak na sprężynie skuter i / lub konik.



4) Zestaw sprawnościowy sześciokąt

Rozmieszczenie urządzeń w skali 1:200 przedstawiono na rys. PZ200\_Zboiska

#### 4. NAWIERZCHNIE BEZPIECZNE

Zgodnie z normą PN-EN 1177:2009, nawierzchnia w strefie funkcjonowania urządzeń zabawowych, których wysokość upadku przekracza 1 m musi być wykonana z materiału amortyzującego upadek np. z warstwy 30 cm piasku. W strefie funkcjonowania urządzeń zabawowych, których wysokość upadku nie przekracza 1 m dopuszcza się nawierzchnię trawiastą, choć ze względów estetyczno funkcjonalnych zaleca się nawierzchnię jak wyżej.

W celu ułatwienia spływu wód opadowych zastosować spadek min. 1% w obrębie strefy zabawowej.

Wykonując nawierzchnię piaszczystą, należy wyłożyć warstwę min. 30 cm piasku na geowłókninie oddzielając piasek od gruntu obrzeżem betonowym lub warstwą sztywnej folii w celu zapobiegnięcia przerastaniu piasku trawą.

**UWAGA!** Kierunek projektowanych spadków należy dostosować do ukształtowania i uwarunkowań terenu istniejącego.

#### 5. ROBOTY ZIEMNE

Roboty ziemne na projektowanym terenie związane są z budową nawierzchni.

- Korytowanie na głębokość min. 10 cm.
- Korytowanie musi uwzględniać projektowane spadki nawierzchni do 2% w kierunku zachodnim.

Uwaga: Ziemię urodzajną (humus) pozyskaną z korytowania (głębokość ok. 10 cm) należy zmagazynować i wykorzystać do i wyrównania terenu wokół bezpiecznej nawierzchni i rozścielenia pod trawnik.

##### Ukształtowanie terenu

- Rzędną projektowanych nawierzchni należy dopasować do rzędnych otaczającego terenu istniejącego.
- Poziom projektowanego terenu zieleni powinien być obniżony w stosunku do otaczających nawierzchni o ok. 5cm.

#### 6. UWAGI

- Wszystkie wymiary sprawdzić w naturze.
- Ewentualne zmiany należy skonsultować z projektantem.
- Prace prowadzić zgodnie ze specyfikacją techniczną wykonania i odbioru robót budowlanych oraz instrukcjami transportu i przechowywania wydawanymi przez producentów poszczególnych produktów.
- Wszystkie zastosowane materiały budowlane muszą posiadać wymagane prawem aprobaty lub atesty dopuszczające do stosowania w budownictwie.

mgr inż. Ireneusz  
Upewnienie budowlane  
kierownika robót budowlanych  
w specjalności konstrukcyjnej  
Nr ewid. 123456789


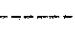


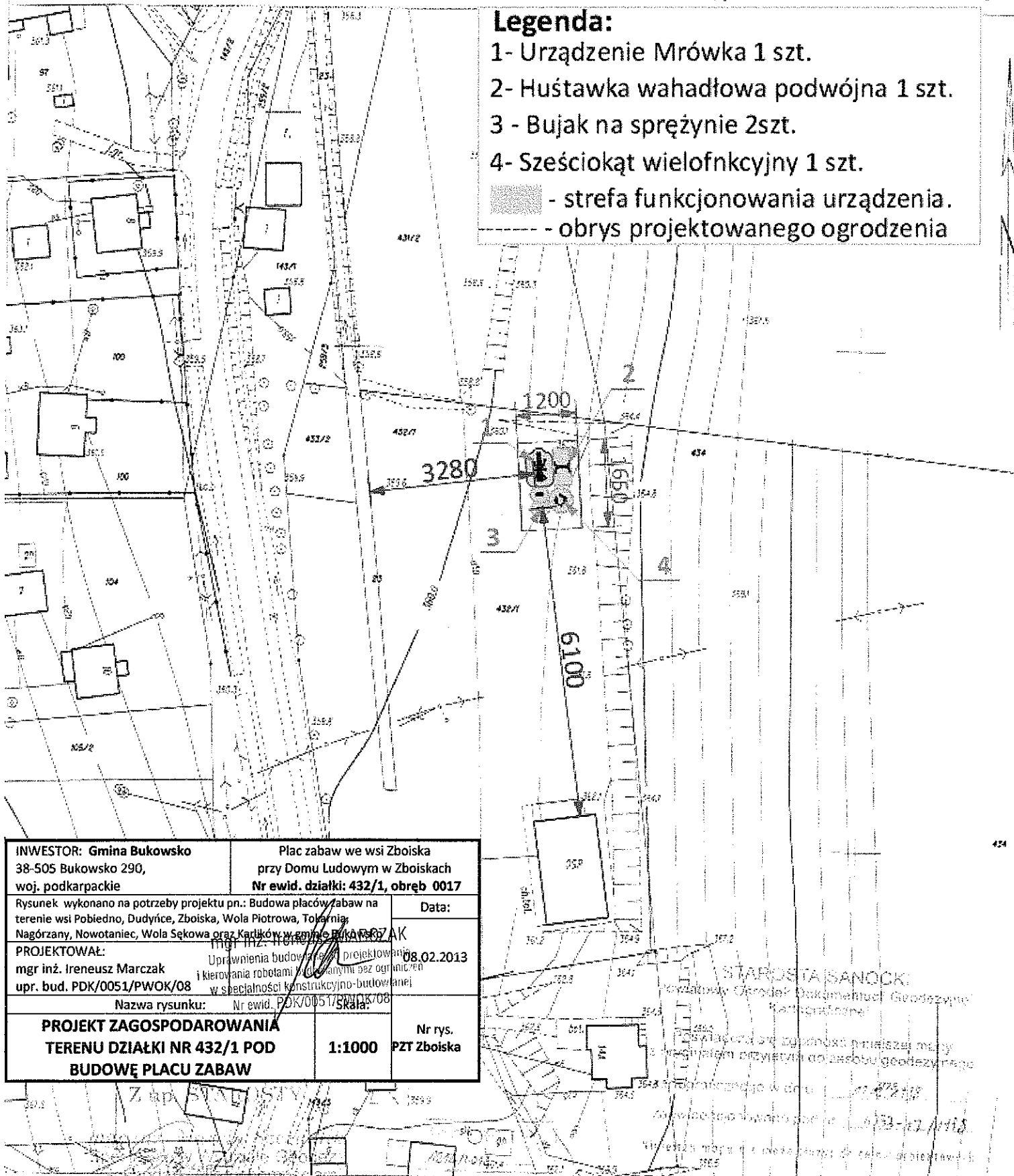
KOPIA MAPY ZASADNICZEJ

SKALA 1:1000

Sekcje mapy: 7.113.31.15.1; 7.113.31.11.3

**Legenda:**

- 1- Urządzenie Mrówka 1 szt.
- 2- Huśtawka wahadłowa podwójna 1 szt.
- 3 - Bujak na sprężynie 2szt.
- 4- Sześciokąt wielofunkcyjny 1 szt.
-  - strefa funkcjonowania urządzenia.
-  - obrys projektowanego ogrodzenia



INWESTOR: Gmina Bukowsko 38-505 Bukowsko 290, woj. podkarpackie		Plac zabaw we wsi Zboiska przy Domu Ludowym w Zboiskach Nr ewid. działki: 432/1, obręb 0017	
Rysunek wykonano na potrzeby projektu pn.: Budowa placów zabaw na terenie wsi Pobiedno, Dudyńce, Zboiska, Wola Piotrowa, Tokonia, Nagórzany, Nowotaniec, Wola Sekowa oraz Kartków w gminie Bukowsko		Data: 08.02.2013	
PROJEKTOWAŁ: mgr inż. Ireneusz Marczak upr. bud. PDK/0051/PWOK/08		Uprawnienia budowlane do projektowania i kierowania robotami w zakresie specjalności konstrukcyjno-budowlanej w specjalności konstrukcyjno-budowlanej Nr ewid. PDK/0051/PWOK/08 Skala: 1:1000	
<b>PROJEKT ZAGOSPODAROWANIA TERENU DZIAŁKI NR 432/1 POD BUDOWĘ PLACU ZABAW</b>		Nr rys. PZT Zboiska	

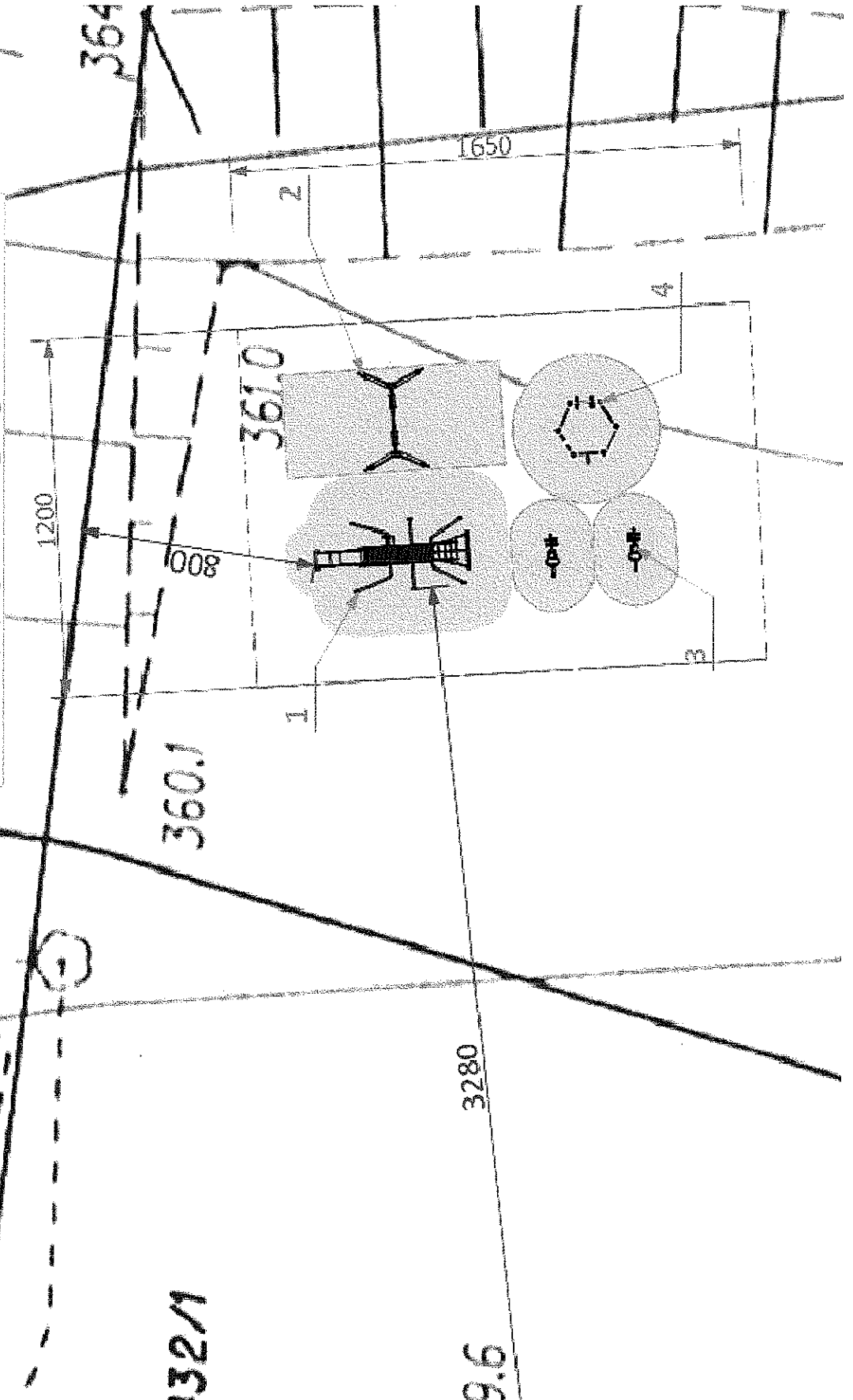
STAROSTA (SANOCKI)  
Powiatowy Ośrodek Dokumentacji Geodezyjnej i Kartograficznej  
Stanowiącą sw. byt dobra publicznej masy  
w trybie art. 104 § 1 pkt 1 i 2 ustawy z dnia 17.04.2004  
zawieszającego w całości  
zawieszającego w całości  
zawieszającego w całości

**Legenda:**

- 1- Urządzenie Mrówka 1 szt.
- 2- Huśtawka wahadłowa podwójna 1 szt.
- 3 - Bujak na sprężynie 2szt.
- 4- Sześciokąt wielofunkcyjny 1 szt.

■ - strefa funkcjonowania urządzenia.

--- - obrys projektowanego ogrodzenia



INWESTOR: Gmina Bukowsko 38-505 Bukowsko 290, woj. podkarpackie		Plac zabaw we wsi Zboiska przy Domu Ludowym w Zboiskach Nr ewid. działki: 432/1, obręb 0017	
Rysunek wykonano na potrzeby projektu pn.: Budowa placów zabaw na terenie wsi Pobiedno, Dudyńce, Zboiska, Wola Piotrowa, Tokarnia, Nagórzany, Nowotaniec, Wola Sękowa oraz Karlików w gminie Bukowsko.			
PROJEKTOWAŁ: mgr inż. Ireneusz Marczak upr. bud. PDK/0051/PWOK/08		Data: 08.02.2013	
Nazwa rysunku: <b>PROJEKT ZAGOSPODAROWANIA TERENU DZIAŁKI NR 432/1 POD BUDOWĘ PLACU ZABAW</b>		Skala: <b>1:200</b>	Nr rys. <b>PZT200 Zboiska</b>

358.6

### Schemat fundamentowania urządzeń zabawowych skala 1:20

Wymiary podane w cm

