

Opracowanie wykonano na potrzeby projektu pn.:
**Budowa placów zabaw na terenie wsi Pobiedno, Dudyńce, Zboiska,
Wola Piotrowa, Tokarnia, Nagórzany, Nowotaniec, Wola Sękowa oraz
Karlików w gminie Bukowsko**
w ramach działania „Odnowa i rozwój wsi”
objętego Programem Rozwoju Obszarów Wiejskich na lata 2007-2013.

Nazwa opracowania:

PROJEKT ZAGOSPODAROWANIA TERENU

placu zabaw we wsi Pobiedno

przy Zespole Szkół
w Pobiednie

Adres inwestycji

Zespół Szkół w Pobiednie
38 - 505 Bukowsko
powiat sanocki
woj. podkarpackie
Nr ewid. działki: 1014, obręb 0010

Jednostka zamawiająca

Gmina Bukowsko
38-505 Bukowsko 290
woj. podkarpackie

Projektował:

mgr inż. Ireneusz Marczak, mgr inż. Ireneusz Marczak
Opracowanie i nadzór nad
kierowaniem robotami budowlanymi
w ramach realizacji projektu pn. „
Nr ewid. działki: 1014, obręb 0010

luty 2013

Spis treści

CZĘŚĆ OPISOWA.....	3
1. DANE OGÓLNE.....	3
1.1 Materiały wyjściowe.....	3
1.2 Przedmiot opracowania.....	3
1.3 Dane o istniejących i przewidywanych cechach zagrożeń dla środowiska oraz higieny i zdrowia użytkowników	3
1.4 Informacje dotyczące bezpieczeństwa i zdrowia użytkowników	3
1.5 Lokalizacja.....	4
2. OGÓLNA CHARAKTERYSTYKA PROJEKTOWANEGO TERENU.....	5
2.1 Charakterystyka terenu	5
2.2 Uzbrojenie terenu.....	5
3. ZAGOSPODAROWANIE TERENU I WYPOSAŻENIE	5
3.1 Opis układu przestrzennego i zagospodarowania.....	5
3.2 Zestawienie elementów placu zabaw	6
4. NAWIERZCHNIE BEZPIECZNE.....	8
5. ROBOTY ZIEMNE.....	8
6. UWAGI.....	8
II. CZĘŚĆ RYSUNKOWA.....	9
7. Rys. nr PZT_Pobiedno - Projekt zagospodarowania terenu skala 1:1000.....	9
8. Rys. nr PZT200_Pobiedno - Projekt zagospodarowania terenu skala 1:200	10
III. ZAŁĄCZNIKI	11
Załącznik nr 1. Oświadczenie projektanta o wykonaniu projektu zgodnie z art. 20 ust. 4 ustawy Prawo Budowlane (Dz. U. z 2006r nr 156 poz. 1118 z późniejszymi zmianami)	11
Załącznik nr 3. Kopia uprawnień budowlanych kierownika zespołu projektowego.....	12

CZĘŚĆ OPISOWA.

1. DANE OGÓLNE

Obiekt:

Zespół Szkół w Pobiednie, 38 - 505 Bukowsko, powiat sanocki, woj. podkarpackie
Nr ewid. działki: 1014, obręb 0010

Jednostka zamawiająca:

Gmina Bukowsko, 38-505 Bukowsko 290, woj. podkarpackie

Projektant:

mgr inż. Ireneusz Marczak
ul. Rzemieślnicza 27/28; 38-500 Sanok

1.1 Materiały wyjściowe

- Program funkcjonalno-użytkowy placu zabaw we wsi Pobiedno, realizowanego w ramach projektu pn.: „Budowa placów zabaw na terenie wsi Pobiedno, Dudyńce, Zboiska, Wola Piotrowa, Tokarnia, Nagórzany, Nowotaniec, Wola Sękowa oraz Karlików w gminie Bukowsko” w ramach działania „Odnowa i rozwój wsi” objętego Programem Rozwoju Obszarów Wiejskich na lata 2017-2013.

- Kopia mapy zasadniczej w skali 1:1000,
- Wizja terenowa – 07 lutego 2013 r. oraz uzgodnienia z dyrekcją szkoły
- Wszystkie niezbędne uzgodnienia, decyzje i oświadczenia.

1.2 Przedmiot opracowania

Przedmiotem opracowania jest projekt zagospodarowania dla placu zabaw (o powierzchni ok. 120 m²) przy Zespole Szkół w Pobiednie.

Plac zabaw został zaprojektowany zgodnie z założeniami Lokalnej Strategii Rozwoju, zgodnie z art. 20 ust. 4 ustawy Prawo Budowlane (Dz. U. z 2006r nr 156 poz. 1118 z późniejszymi zmianami) oraz zgodnie z wymaganiami normy PN-EN 1176:2009 dla publicznych placów zabaw.

1.3 Dane o istniejących i przewidywanych cechach zagrożeń dla środowiska oraz higieny i zdrowia użytkowników

W wyniku wykonania i eksploatacji wykonanego placu zabaw nie przewiduje się jego negatywnego wpływu na środowisko przyrodnicze.

1.4 Informacje dotyczące bezpieczeństwa i zdrowia użytkowników

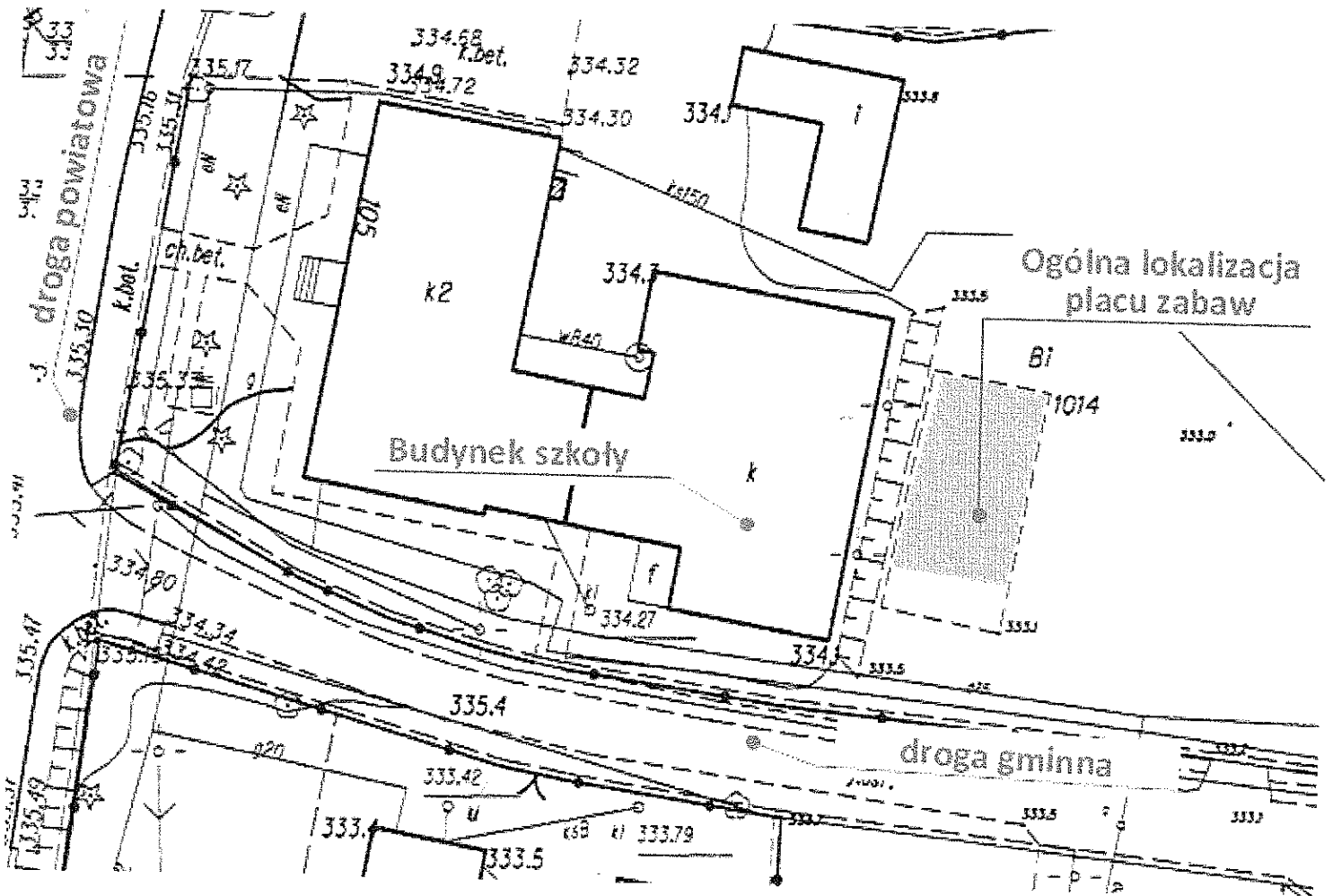
Projektowany obiekt spełnia wymogi bezpieczeństwa i zdrowia użytkowników.

Zgodnie z normą PN-EN 1177:2009, nawierzchnia w strefie funkcjonowania urządzeń zabawowych, których wysokość upadku przekracza 1 m musi być wykonana z materiału amortyzującego upadek np. z warstwy 30 cm piasku o parametrach dostosowanych do HIC urządzeń. W strefie funkcjonowania urządzeń zabawowych, których wysokość upadku nie przekracza 1 m dopuszcza się nawierzchnię trawiastą.

Roboty przewidziane dla wykonania niniejszej inwestycji nie wymagają sporządzenia planu BiOZ.

1.5 Lokalizacja

Teren objęty opracowaniem mieści się w woj. podkarpackim, w miejscowości Pobiedno, Gmina Bukowsko na części działki nr ew. 1014, obręb 0010 przy Zespole Szkół w Pobiednie. Plac zabaw zaprojektowano na części działki położonej na wschód od budynku szkoły w miejscu, gdzie obecnie zlokalizowane jest małe boisko asfaltowe.



Rysunek przedstawia lokalizację placu zabaw na podkładzie w skali 1:500

2. OGÓLNA CHARAKTERYSTYKA PROJEKTOWANEGO TERENU

2.1 Charakterystyka terenu

Teren przeznaczony pod lokalizację placu zabaw to ogrodzony teren rekreacyjny szkoły. Plac zabaw projektuje się w miejsce małego boiska asfaltowego.

Istniejące ogrodzenie płotem systemowym ułatwiać będzie sprawowanie opieki nad bawiącymi się dziećmi oraz uniemożliwi dostęp zwierzętom mogącym zanieczyścić nawierzchnię i urządzenia.

Otoczenie terenu (placu) lokalizacji inwestycji:

- od wschodniej strony plac sąsiaduje z terenami sportowo-rekreacyjnymi szkoły,
- od północy plac sąsiaduje z budynkiem gospodarczym,
- od strony zachodniej niska skarpa wys. ok. 1m i budynek szkoły z dwoma latarniami, które wydłużą czas funkcjonowania placu zabaw
- od południa ogrodzenie i dalej droga gminna.

2.2 Uzbrojenie terenu

W miejscu projektowanego placu występuje jedynie instalacja kanalizacyjna, która przecina na ukos działkę, biegnie jednak w odległości ok. 12 m od urządzeń.

Projektowana inwestycja nie spowoduje kolizji z istniejącą infrastrukturą.

3. ZAGOSPODAROWANIE TERENU I WYPOSAŻENIE

3.1 Opis układu przestrzennego i zagospodarowania

Projektowany plac zabaw zostanie wyposażony w urządzenia do zabaw i ćwiczeń sprawnościowych oraz bezpieczną nawierzchnię zgodnie z programem funkcjonalno-użytkowym. Niemal wszystkie urządzenia zabawowe są urządzeniami trudno-dostępnymi, o funkcjach zapewniających urozmaiconą zabawę i ćwiczenia sprawnościowe dostosowane do różnorodnego wieku użytkowników. Dobrano takie wysokości urządzeń, aby jak najlepiej odpowiadały grupie wiekowej 3-12 lat mogącej bawić się pod nadzorem osoby dorosłej. Także dzieci do lat trzech mogą bawić się na placu z pomocą osoby dorosłej. Urządzenia te spełniają wszelkie niezbędne normy bezpieczeństwa potwierdzone certyfikatami na zgodność z normą PN-EN 1176 i PN-EN 1177 (nawierzchnia).

Wyposażenie placu zabaw stanowią:

- 1) wielofunkcyjne urządzenie zabawowe w kształcie Mrówki, posiadające różnorodne elementy, takie jak: 2 podesty wys. 130 i 90 cm, pochwyt wejściowy, zjeżdżalnia, rampa linowa prosta, drabinka wejściowa, nogi mrówki mogą spełniać rolę ślizgów rurowych i drążków gimnastycznych.
- 2) podwójna huśtawka wahadłowa,
- 3) 2 bujaki sprężynowe,
- 4) urządzenie do ćwiczeń sprawnościowych w kształcie sześciokąta, składające się ze ścianki wspinaczkowej pionowej, drążków sprawnościowych, liny strażackiej, pochwytów gimnastycznych i ślizgu strażackiego małego.

Wszystkie te elementy stanowią bardzo urozmaiconą całość i dają możliwość kreatywnego użytkowania.

Urządzenia powinny posiadać gwarancję na okres 36 miesięcy.

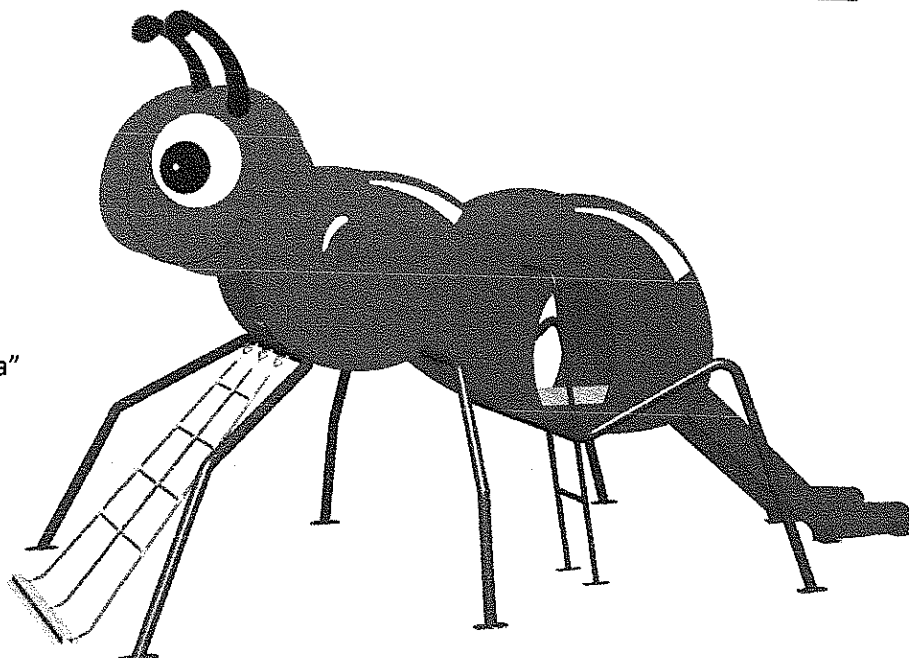
Nawierzchnie ścieżek oraz stref do zabaw i ćwiczeń zaprojektowano z syntetycznej nawierzchni ECO-PLAY w kolorze pomarańczowym (zamiennie na 30 cm warstwę piasku). W strefie bujaków sprężynowych dopuszcza się grunt pokryty gęstą trawą (darnią).

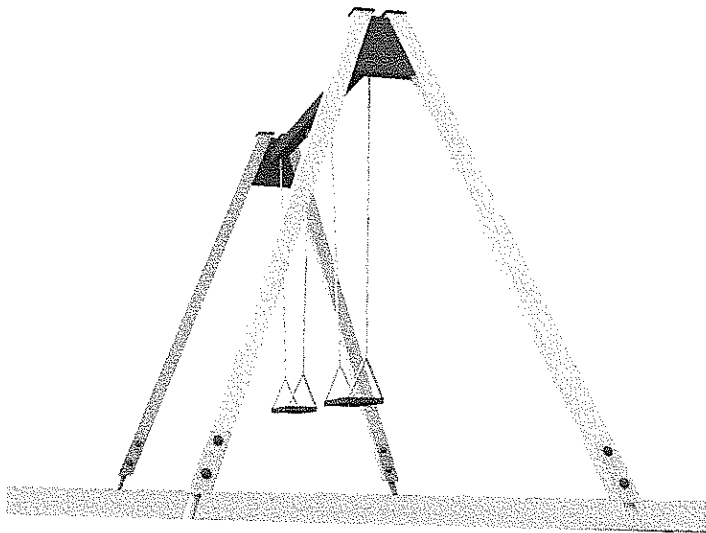
Zaleca się posadzenie od strony południowej 2 drzew, które z czasem dadzą cień w upalne dni.

3.2 Zestawienie elementów placu zabaw

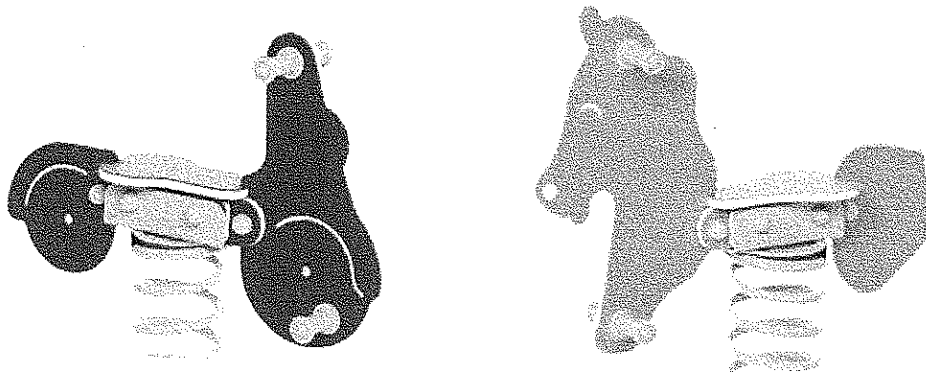
lp	Nazwa urządzenia	ilość [kpl]	Dane techniczne
1	Zestaw zabawowy „Mrówka”	1	Urządzenie trudnodostępne Gabaryty urządzenia 508 x 240 cm Strefa funkcjonowania 770 x 539 cm Wysokość maksymalna ~286 cm Wysokość podestów: 90, 130 cm Głębokość posadowienia -1,2 cm Wysokość swobodnego upadku <= 130 cm
2	Huśtawka wahadłowa podwójna	1	Urządzenie trudnodostępne Głębokość posadowienia -1,2 m Gabaryty urządzenia 1,8 x 3,2 m Wysokość maksymalna 2,4 m Wysokość swobodnego upadku <=140 cm
3	Bujak na sprężynie	2	Urządzenie łatwodostępne Gabaryty urządzenia 0,77 x 0,55 m / Ø 17 x 36 cm Strefa funkcjonowania ±2,6 x 3,1 m Wysokość maksymalna ~1,0 m Głębokość posadowienia -1,2 m Wysokość swobodnego upadku <=0,9 m
4	Zestaw sprawnościowy sześciokąt	1	Urządzenie trudnodostępne Gabaryty urządzenia 2,0 x 2,0 m Strefa funkcjonowania Ø 5,1 m Wysokość maksymalna 1,7 m Głębokość posadowienia -1,2 m Wysokość swobodnego upadku <=1,7 m

1) Zestaw zabawowy „Mrówka”

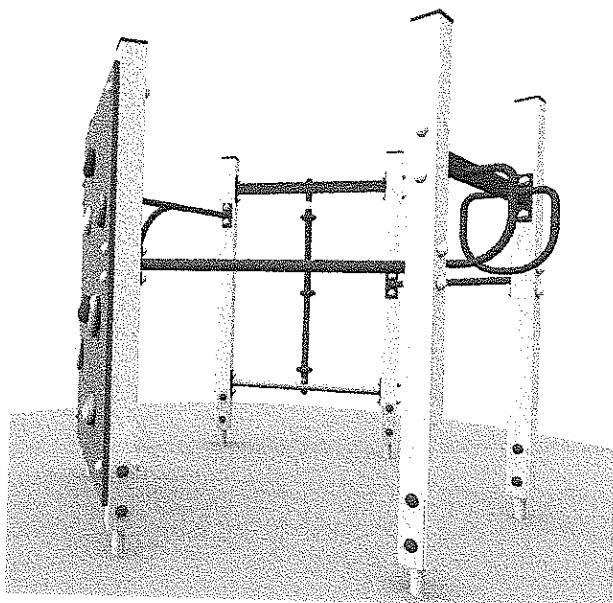




2) Huśtawka wahadłowa podwójna



3) Bujak na sprężynie skuter i / lub konik.



4) Zestaw sprawnościowy sześciokąt

Rożmieszczenie urządzeń w skali 1:200 przedstawiono na rys. PZ200_Pobiedno

4. NAWIERZCHNIE BEZPIECZNE

Zgodnie z normą PN-EN 1177:2009, nawierzchnia w strefie funkcjonowania urządzeń zabawowych, których wysokość upadku przekracza 1 m musi być wykonana z materiału amortyzującego upadek np. z warstwy 30 cm piasku. W strefie funkcjonowania urządzeń zabawowych, których wysokość upadku nie przekracza 1 m dopuszcza się nawierzchnię trawiastą, choć ze względów estetyczno funkcjonalnych zaleca się nawierzchnię jak wyżej.

W celu ułatwienia spływu wód opadowych zastosować spadek min. 1% w obrębie strefy zabawowej.

Wykonując nawierzchnię piaszczystą, należy wyłożyć warstwę min. 30 cm piasku na geowłókninie oddzielając piasek od gruntu obrzeżem betonowym lub warstwą sztywnej folii w celu zapobiegnięcia przerastaniu piasku trawą.

UWAGA!: Kierunek projektowanych spadków należy dostosować do ukształtowania i uwarunkowań terenu istniejącego.

5. ROBOTY ZIEMNE

Roboty ziemne na projektowanym terenie związane są z budową nawierzchni.

- Korytowanie na głębokość min. 10 cm.
- Korytowanie musi uwzględniać projektowane spadki nawierzchni do 2% w kierunku północno-wschodnim.

Uwaga: Ziemię urodzajną (humus) pozyskaną z korytowania (głębokość ok. 10 cm) należy zmagazynować i wykorzystać do i wyrównania terenu wokół bezpiecznej nawierzchni i rozścielenia pod trawnik.

Ukształtowanie terenu

- Rzędność projektowanych nawierzchni należy dopasować do rzędnych otaczającego terenu istniejącego.
- Poziom projektowanego terenu zieleni powinien być obniżony w stosunku do otaczających nawierzchni o ok. 5cm.

6. UWAGI



- Wszystkie wymiary sprawdzić w naturze.
- Ewentualne zmiany należy skonsultować z projektantem.
- Prace prowadzić zgodnie ze specyfikacją techniczną wykonania i odbioru robót budowlanych oraz instrukcjami transportu i przechowywania wydawanymi przez producentów poszczególnych produktów.
- Wszystkie zastosowane materiały budowlane muszą posiadać wymagane prawem aprobaty lub atesty dopuszczające do stosowania w budownictwie.

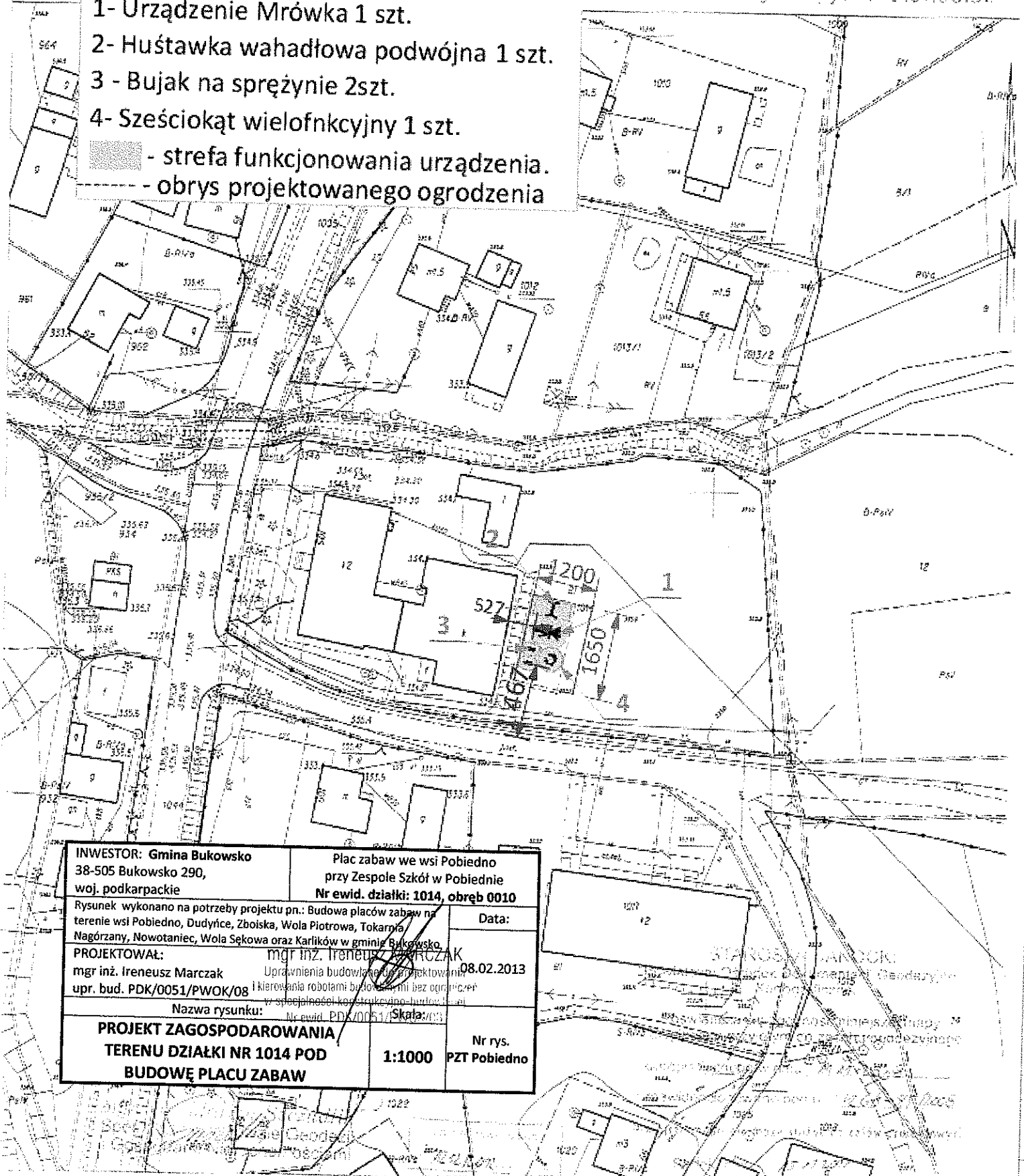
mgr inż. Ireneusz
Uprawnienia budowlane
kierownika robót w zakresie
w specjalności konstrukcyjno-
drzewnej

KOPIA MAPY ZASADNICZEJ
 SKALA 1:1000

obr. Pobiedno 0010; dz. 1014
 Skala mapy: 7:113.31.06.3.1

Legenda:

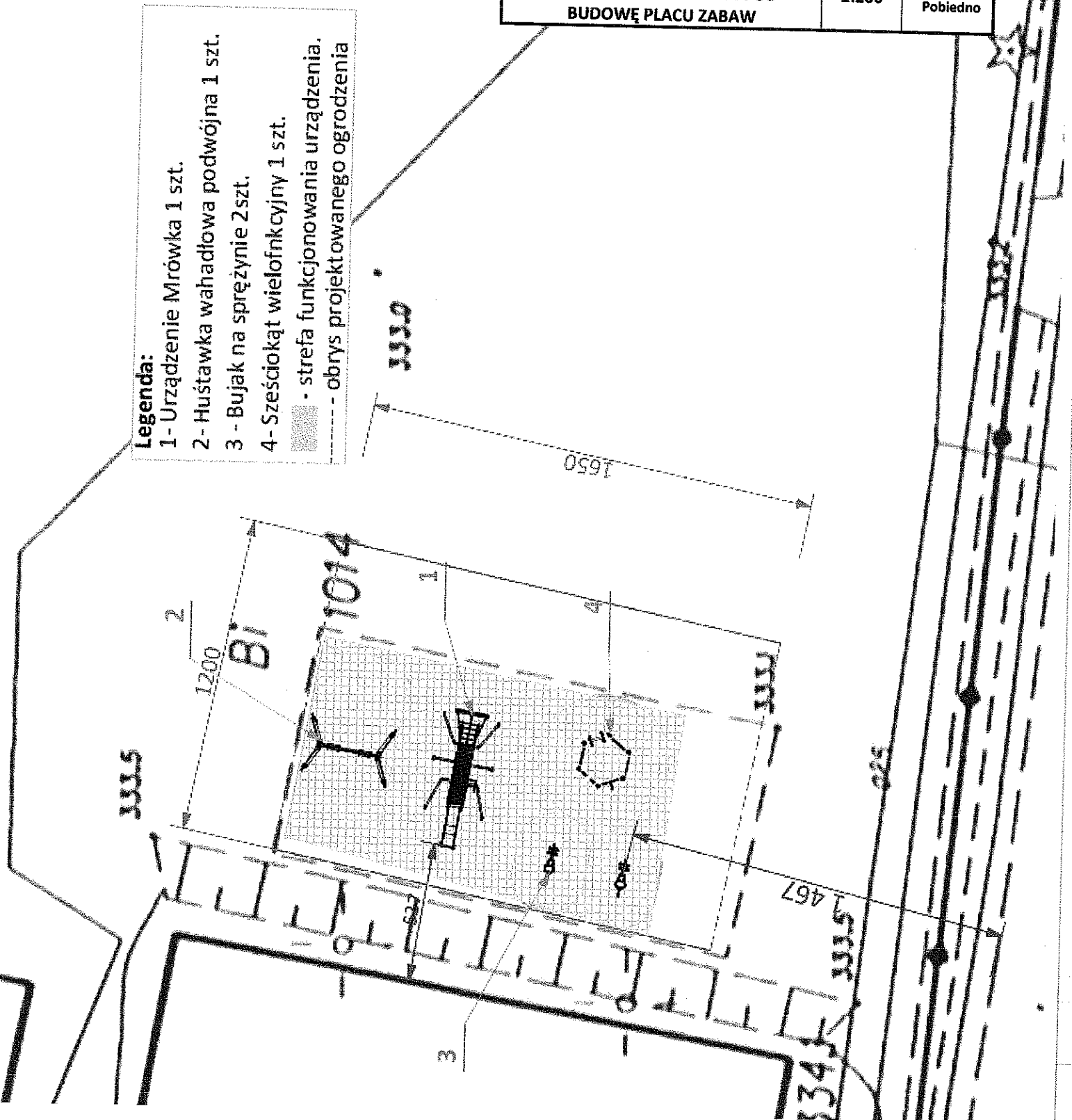
- 1- Urządzenie Mrówka 1 szt.
- 2- Huśtawka wahadłowa podwójna 1 szt.
- 3 - Bujak na sprężynie 2szt.
- 4- Sześciokąt wielofunkcyjny 1 szt.
-  - strefa funkcjonowania urządzenia.
-  - obrys projektowanego ogrodzenia



INWESTOR: Gmina Bukowsko 38-505 Bukowsko 290, woj. podkarpackie		Plac zabaw we wsi Pobiedno przy Zespole Szkół w Pobiednie Nr ewid. działki: 1014, obręb 0010	
Rysunek wykonano na potrzeby projektu pn.: Budowa placów zabaw na terenie wsi Pobiedno, Dudyńce, Zboiska, Wola Piotrowa, Tokarnia, Nagórzany, Nowotaniec, Wola Sękowa oraz Karlików w gminie Bukowsko			Data: 08.02.2013
PROJEKTOWAŁ: mgr inż. Ireneusz Marczak mgr inż. Ireneusz Marczak upr. bud. PDK/0051/PWOK/08		mgr inż. Ireneusz Marczak Uprawnienia budowlane do projektowania i kierowania robotami budowlanymi bez ograniczeń w specjalności konstruktynno-budowlanej Nr ewid. PDK/0051/Skala: 1:1000	
Nazwa rysunku: PROJEKT ZAGOSPODAROWANIA TERENU DZIAŁKI NR 1014 POD BUDOWĘ PLACU ZABAW			Nr rys. PZT Pobiedno

INWESTOR: Gmina Bukowsko 38-505 Bukowsko 290, woj. podkarpackie		Plac zabaw we wsi Pobiedno przy Zespole Szkół w Pobiednie Nr ewid. działki: 1014, obręb 0010	
Rysunek wykonano na potrzeby projektu pn.: Budowa placów zabaw na terenie wsi Pobiedno, Dudyńce, Zboiska, Wola Piotrowa, Tokarnia, Nagorzany, Nowotaniec, Wola Sekowa oraz Kłopoty i Dąbki w Bukowsku			Data:
PROJEKTOWAŁ: mgr inż. Ireneusz Marczak upr. bud. PDK/0051/PWOK/08			08.02.2013
Nazwa rysunku:		Nr ewid. PDK/0051/PWOK/08	Skala:
PROJEKT ZAGOSPODAROWANIA TERENU DZIAŁKI NR 1014 POD BUDOWĘ PLACU ZABAW		1:200	Nr rys. PZT200 Pobiedno

- Legenda:**
- 1 - Urządzenie Mrówka 1 szt.
 - 2 - Huśtawka wahadłowa podwójna 1 szt.
 - 3 - Bujak na sprężynie 2 szt.
 - 4 - Sześciokąt wielofunkcyjny 1 szt.
 - - strefa funkcjonowania urządzenia.
 - - - - - obrys projektowanego ogrodzenia



Schemat fundamentowania urządzeń zabawowych skala 1:20

Wymiary podane w cm

