

ŚCIANY ISTNIEJĄCE CZĘŚCI BUDYNKU
OBJĘTEJ PROJEKTEM

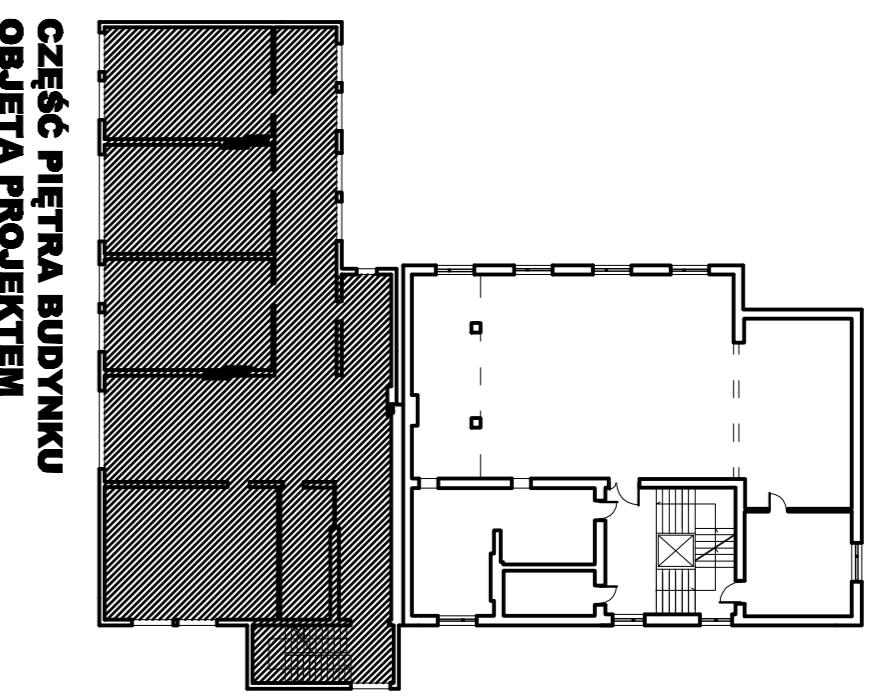
ŚCIANY I SKŁUPY PROJEKTOWANE

ŚCIANY DO WYBURZENIA, PRZEKUCIA NORTYCH
OTWORÓW OKIENNYCH I DRZWIOWYCH

OTWORY OKIENNE I DRZWIOWE
DO ZAMUROWANIA

UWAGA: DOSTĘPNOŚĆ DLA NIEPEŁNOSPRAWNYCH
SALI NA PIĘTRZE POPRZECZ PROJEKTOWANA
WINDE PRZY KLATCE SCHODOWEJ W ISTNIEJĄCEJ
CZĘŚCI BUDYNKU REMIZY.

ZAPLECZE SANITARNE DLA OBU SAL W PARTERZE
ISTNIEJĄCEGO BUDYNKU REMIZY + PROJEKTOWANA
W PARTERZE I PRZY SALI W BUDYNKU USŁUGOWYM



CZĘŚĆ PIĘTRA BUDYNKU
OBJĘTA PROJEKTEM

TECHNOLOGIA KUCHNI

- KUCHNIA
- 1 PATELNIKA PRZECHYLYNA
 - 2 KUCHENKA GAZOWA
 - 3 FRYTKOWNICA ELEKTRYCZNA
 - 4 OKAP
 - 5 BLAT ODKŁADOCZY
 - 6 STÓŁ DO PRACY ZE ZLEWEM
 - 7 POJEMNIK NA ODPADKI
 - 8 REGAŁ ZAMYKANY Z BLATEM ODKŁADCZYM
 - 9 PIEC KONWIEKTOROWY PAROWY
 - 10 SZAFKA PODGRZEWCZA
 - 11 STÓŁ DO PRACY

- ZAMYWALNIA
- 1 STÓŁ DO PRACY ZE ZLEWEM
 - 2 M. WYNEK KOŁOIDALNY
 - 3 ZMYWARKO - WYPARZARKA
 - 4 SZAFKA PRZELOTOWA

- PRZYGOTOWALNIA
- 1 STÓŁ DO PRACY ZE ZLEWEM
 - 2 NASWIETLACZ KOMOROWY
 - 3 POJEMNIK NA ODPADKI
 - 4 REGAŁ ZAMYKANY Z BLATEM ODKŁADCZYM
 - 5 OBIERACZKA DO ZIEMIENIAKÓW

Nazwa:	Rozbudowa, budynku remizy OSP Nadolany o budynek usługowy z zapleczem magazynowo - garażowym na bazie istniejącego obiektu w strefie szarym	Skala:	1:50	Strona:	
Adres:	Nadolany, działki o nr ew. 446 i 467	Data:	03.2009	Nr. Rysunku:	2
Przedmiot:	Rzut piętra	Branda:	architektoniczna	Podpis:	
Projektant:	mgr inż. arch. Maciej Wanko	Numer uprawnień:	Nr RzA-1106	Podpis:	
Specjalność:	architektoniczno - budowlana	Branda:	architektoniczna	Podpis:	
Opracował:	mgr inż. arch. Maciej Fink	Numer uprawnień:			
Specjalność:	architektoniczno - budowlana				