

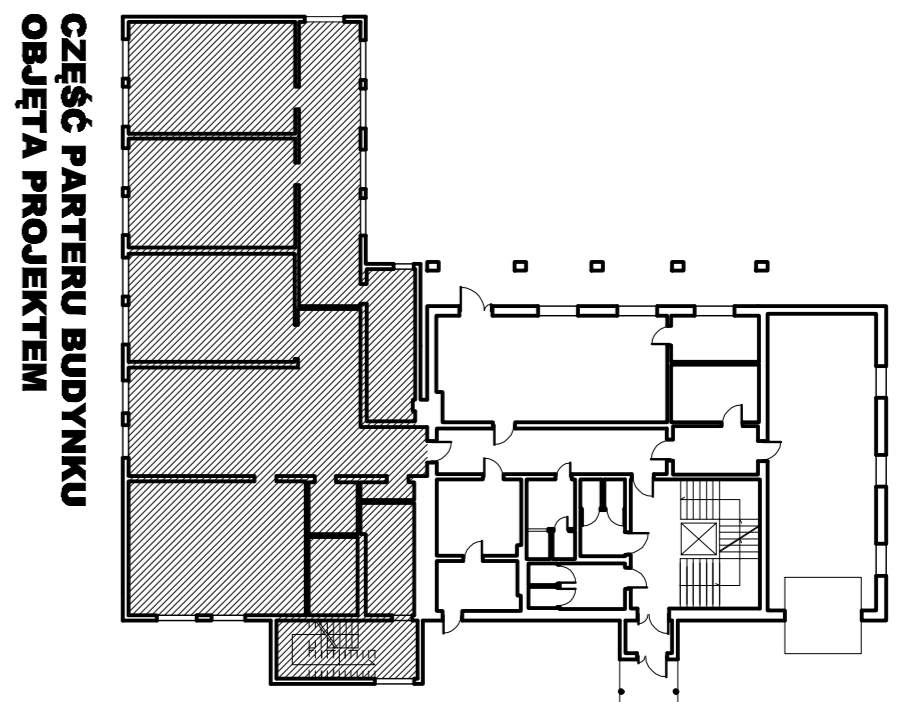
ŚCIANY ISTNIEJĄCE CZĘŚCI BUDYNKU
OBJĘTEJ PROJEKTEM

ŚCIANY I ŚLUPY PROJEKTOWANE

ŚCIANY DO WYBURZENIA, PRZEKUCIA NORTYCH
OTWORÓW OKIENNYCH I DRZWIOWYCH

OTWORY OKIENNE I DRZWIOWE
DO ZAMUROWANIA

UWAGA: KRATKI WENTYLACYJNE
UNIEŚĆ W STROPIE.
WYKONAĆ PODŁĄCZENIE DO
PRZEWODÓW WENTYLACYJNYCH
NA PIĘTRZE.



CZĘŚĆ PARTERU BUDYNKU
OBJĘTA PROJEKTEM

Nazwa:	Rozbudowa, budynku remizy OSP Nadolany o budynek usługowy z zapleczem magazynowo - garażowym na bazie istniejącego obiektu w stanie surowym	Skala:	1:50	Strona:	
Adres:	Nadolany, działki o nr ew. 446 i 467	Data:	03.2009	Nr.	
Przedmiot:	Rzut parteru			Rysunku:	1
Projektant:	mgr inż. arch. Maciej Wanke	Branda:	architektoniczna	Podpis:	
Specjalność:	architektoniczno - budowlana	Numer uprawnień:	Nr R/A-1106	Podpis:	
Opracował:	mgr inż. arch. Maciej Fink	Branda:	architektoniczna	Podpis:	
Specjalność:	architektoniczno - budowlana	Numer uprawnień:		Podpis:	