

MAPA ZASADNICZA

Skala 1 : 1000

KERG. 108 - 5 / 2007

wjewództwo: wielkopolskie
powiat: śremski
gmina: Brodnica
obręb: ILÓWIEC
sekcja: 423.333.111.06

REPRODUKACJA ZABRONIONA

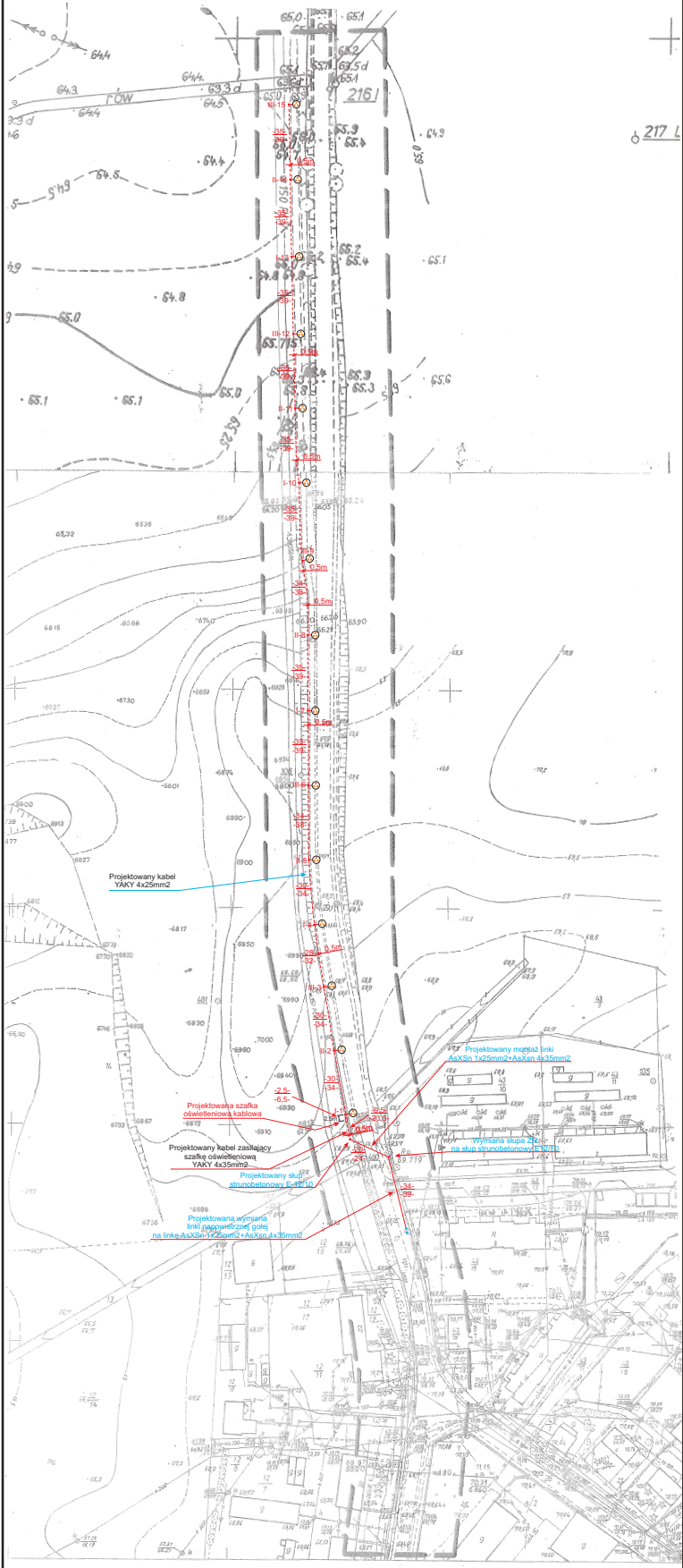
BIURO INŻYNIERSTWA I KARTOGRAFII
mgr Arkadiusz Kalski
GEODETA I KARTOGRAF
nr 1507

STAROSTA ŚREMSKI
Powiatowy Ośrodek Dokumentacji
Geodezji i Kartograficznej
w Śremie

W obszarze oznaczonym linią... powołano
w terenie aktualności tylko mapy zasadniczej.
Dokumenty geodezyjne opracowane przez projektanta
Laczenie planów pod nr 108 - 5 / 2007
Najnowsze mapy mogą różnić się od danych w planie.
Przebieg osi kabli budowane w tym miejscu
dotychczas na podstawie podanych danych i uwzględniając
powiększenia przez zabudowę urządzeń do
wykonania przez projektanta.

Stan: 2007-06-27

Stan aktualny na dzień: 30.05.2007 r.



LEGENDA

- - projektowana oprawa typu SGS 104/150W
- - projektowany szkielet oświetleniowy
- - istniejący szkielet do wymiany
- - istniejący szkielet
- - - - - projektowana trasa linii kablowej
- 38 - oświetlenie pomostów słupami
- 42 - oświetlenie kabli, przewodów
- II-17 - oznaczenie słowami i numerem słupa Toronto 9,0m - typ projektowanego szkieletu oświetleniowego

ONBOS		Oświetlenie drogowie na terenie Obrębu Brodnica	
		IŁÓWIEC	
		1	
		1:1000	
E		mgr inż. Tomasz Dobrak	
		20.10.2007	