

UWAGA: nie wyklucza się istnienia w terenie innych przewodów o których brak informacji wynika z zasłabłości historycznych lub niedopełnienia obowiązku zgłoszenia do inwentaryzacji (Ustawa z dnia 17 maja 1989 r. Prawo Geodezyjne i Kartograficzne, t.j. Dz. U. z 2016 r. Nr 0, poz. 1629)

Projektowane obiekty budowlane
 Proj w 7442/168/10
 Proj eN 6630/23/13
 Proj t 6630/106/15

MAPA DO CELÓW PROJEKTOWYCH ark. 1(6)

Oznaczenie kancelaryjne zgłoszenia pracy geodezyjnej
 GN.6640.1093.2015

Sekcja mapy syt – wys. 1:1000
 6.151.22.09.1, 6.151.22.09.2, 6.151.22.09.3, 6.151.22.09.4, 6.151.22.10.1, 6.151.22.10.2, 6.151.22.10.3, 6.151.22.10.4

Miejscowość
 Mieleszyn

Numer działek ewidencyjnych
 2216, 2351, 2529, 2592, 2654, 2680, 2683/9, 2691, 2748, 3422

Województwo
 Łódzkie

Powiat
 Wieruszów

Jednostka ewidencyjna
 101801_2

Obręb ewidencyjny
 101801_2.0006

Skala mapy
 1:500

Nazwa układu współrzędnych
 Prostokątnych płaskich
 Wysokości
 Kronsztadt 86

Oznaczenie granic obszaru, który był przedmiotem aktualizacji

Oznaczenie i informacje o służebnościach gruntowych mających wpływ na zagospodarowanie gruntów, skalkulowanych w granicach projektowanej inwestycji

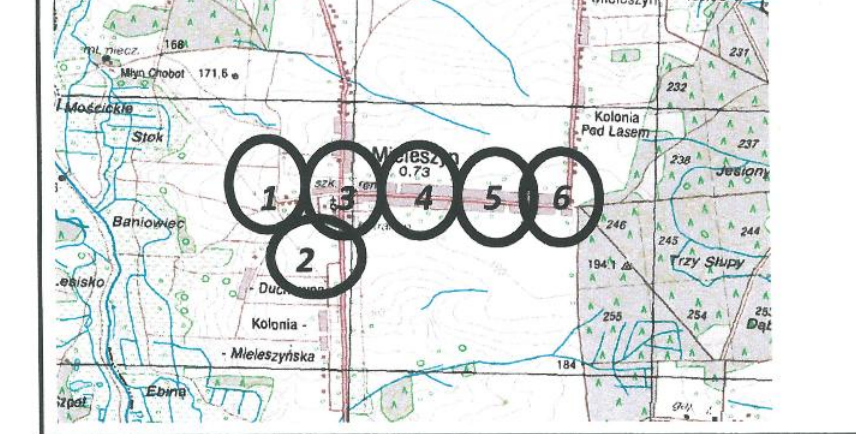
Oznaczenie i symbol konturu użytku gruntowego, który nie jest ujawniony w bazie danych ewidencji gruntów i budynków

Stan aktualny na dzień
 10-11-2016 r.

Data sporządzenia mapy
 30-11-2016 r.

Kierownik robót:
GEODEZJA MARCIN KOPACKI
 Os. Wyszyskiego 148/32, 98-300 Wieruszów
 tel. 722-360-370
 NIP 832-196-98-03 REGON 362404613
 Nr upr. 21207

Szkieł lokalizacji
 Skala 1:25000



STAROSTA WIERUSZOWSKI
 Nr zgłoszenia
 166/10
 2016-12-20

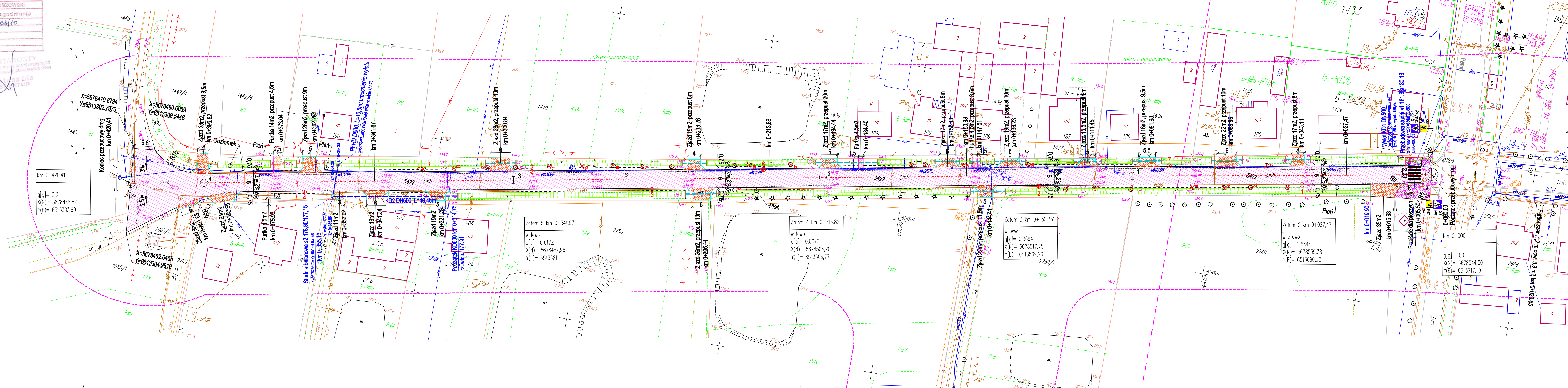
STAROSTA
 Przewodzący do publicznej wiadomości
 2016-12-20

Pobieżnia syt. do niniejszego dokumentu została opracowana w oparciu o pomiary geodezyjne i kartograficzne, których rezultaty znalazły oparcie techniczny wpływ na ewidencję materiałów potrzebnych do zrealizowania inwestycji geodezyjnej i kartograficznej

STAROSTA WIERUSZOWSKI
 P.1016, 2016.11.56

2016-12-21

Z up. STAROSTY
 Krystyna Nawrocka
 NACZELNIK WYDZIAŁU
 GEODEZJI POWIATOWY



Legenda /powierzchnie i elementy projektowane/:

- Przebudowa drogi, nawierzchnia z BA
- Przebudowywane zjazdy, nawierzchnia z kostki brukowej betonowej
- Przebudowywane dojeżdża do furki
- Przebudowany chodnik
- Rów umocniony
- Poboże drogi z kruszywa, szerokości 0,75 m
- Krawężnik betonowy 15x22
- Obrzeże betonowe 8x30
- Opornik betonowy 12x25
- KD1 DN500
- KD2 DN600
- Przepust PEHD 400 mm
- Przepust PEHD 500 mm
- Przepust PEHD 600 mm
- Ścianka czołowa prefabrykowana
- Wpust deszczowy do regulacji
- Studnia rewizyjna betonowa Ø1200
- Granica działek
- Drzewa do wycinki, nr drzewa
- Miejsce badania geotechnicznego, nr otworu

Inwestor: **Gmina Bolesławiec**
 ul. Rynek 1, 98-430 Bolesławiec

Jednostka projektowa: **Projekowanie i Nadzory Inwestorskie Grzegorz Zagómy**
 Stradomia Wierzchnia 111, 56-500 Syców

Przebudowa drogi gminnej w miejscowości Mieleszyn na działce 3422

Projekt zagospodarowania terenu

Stanowisko	Imię i Nazwisko	Nr uprawnień / Specjalność	Podpis
Projektant	mgr inż. Grzegorz Zagómy	55D0504 730D06 /spec. drogowy/	
Projektant	inż. Anna Duchnowska	100D0506 /spec. Inst. sanitarnej/	
Stadium: PB	Branża: Drogowo, Sanit.	Skala: 1:500 [m]	Rysunek nr 2 Data: 04.04.2019 r.