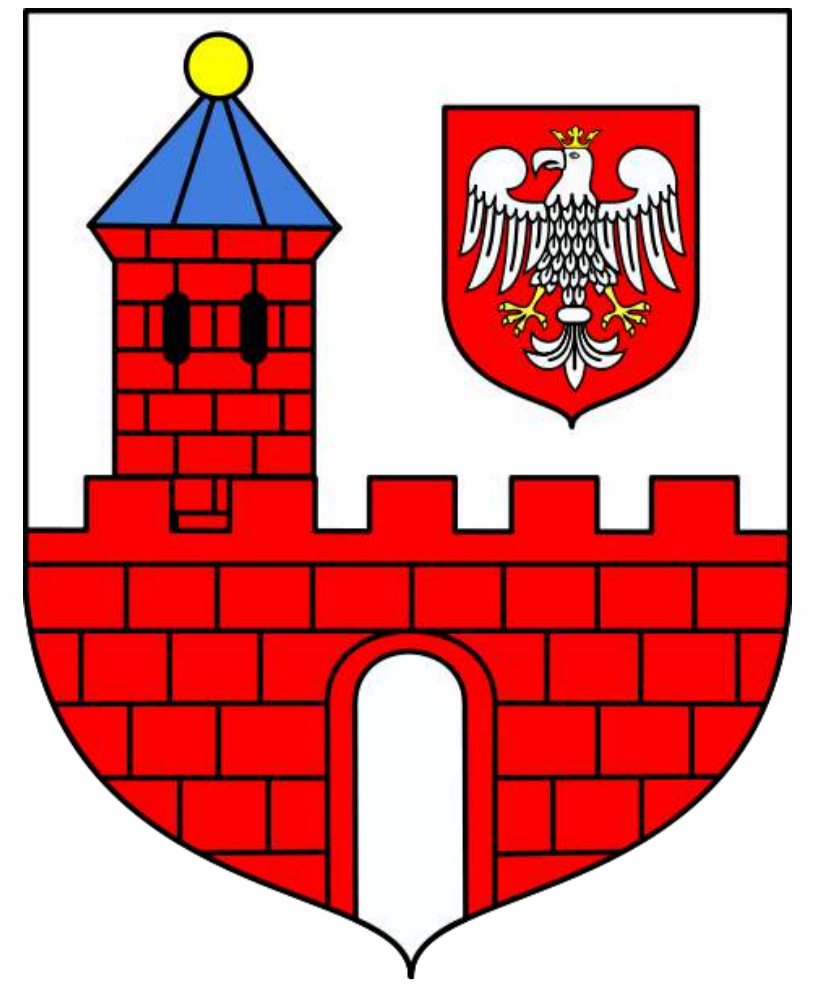


# STUDIUM UWARUNKOWAŃ I KIERUNKÓW ZAGOSPODAROWANIA PRZESTRZENNEGO

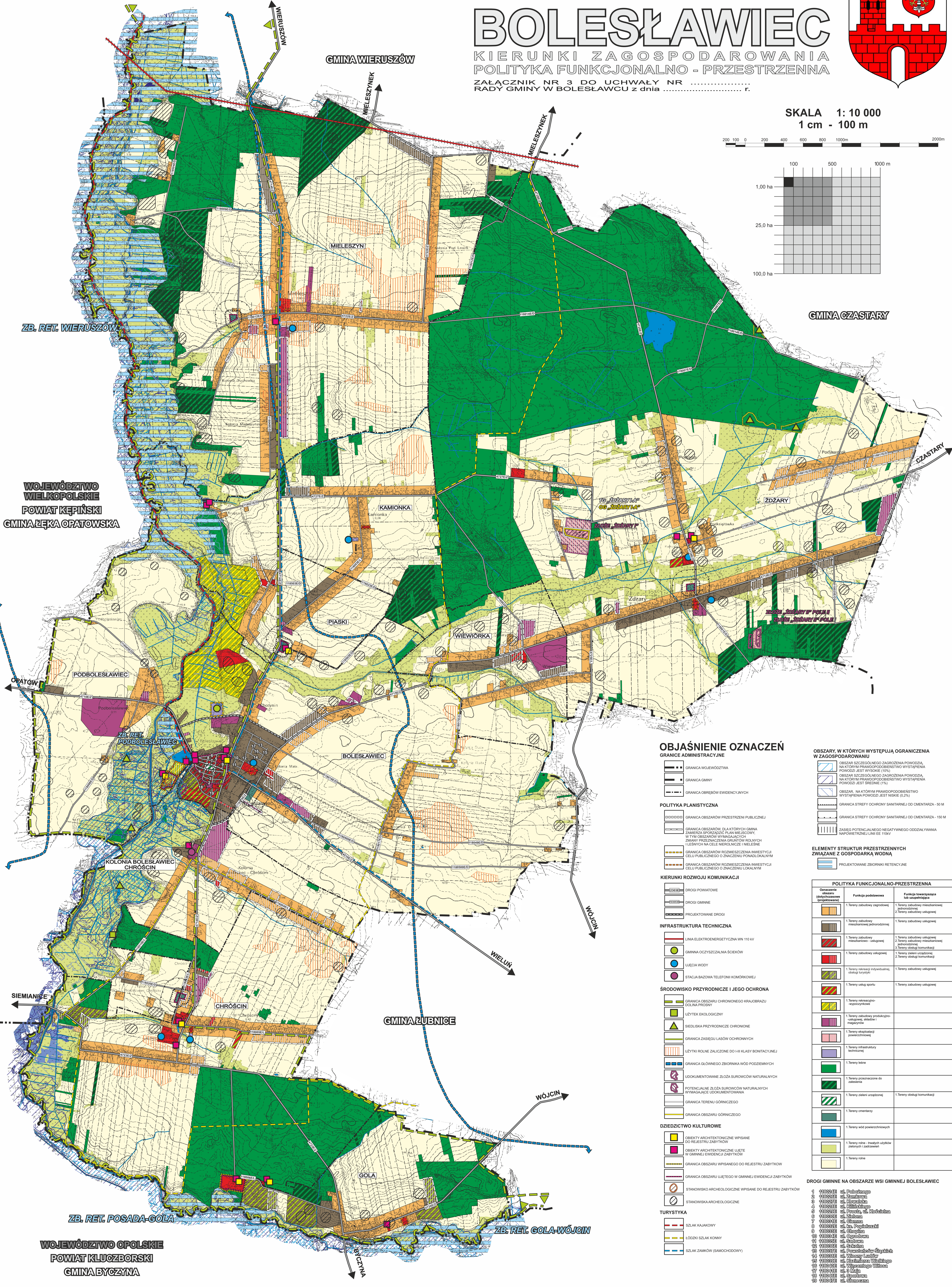
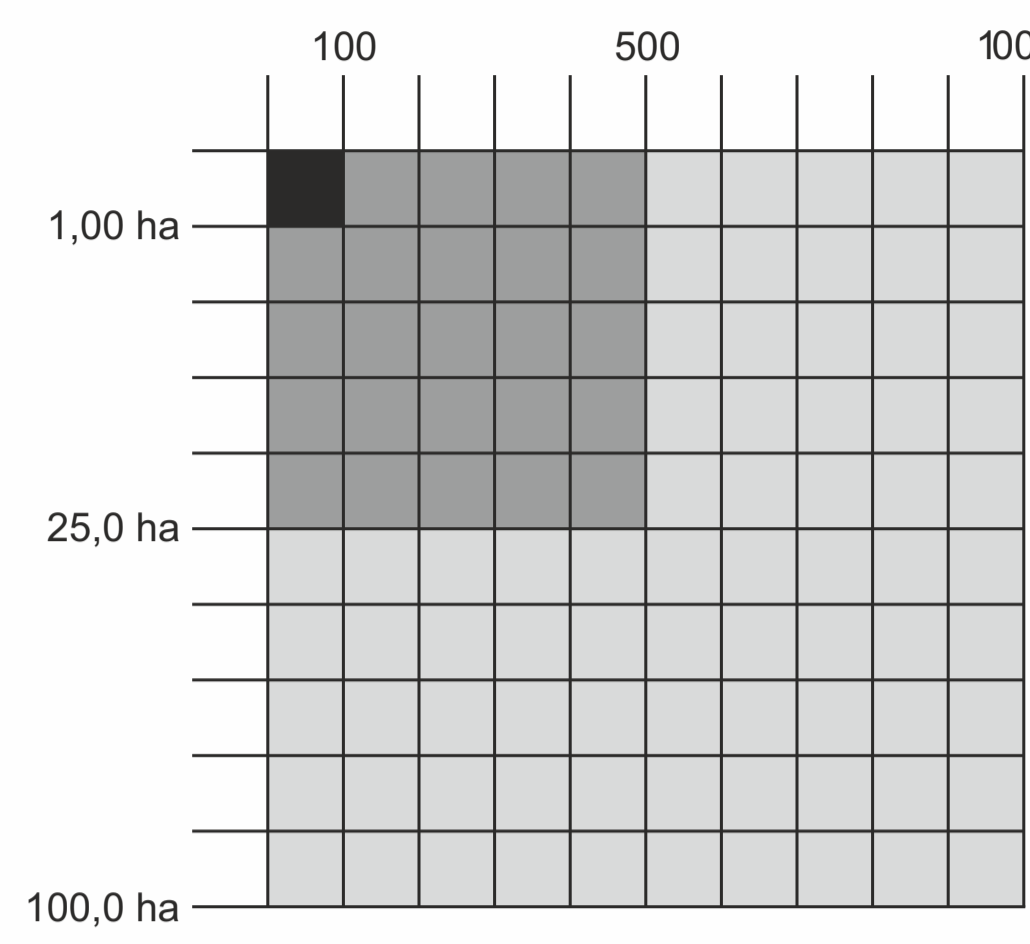
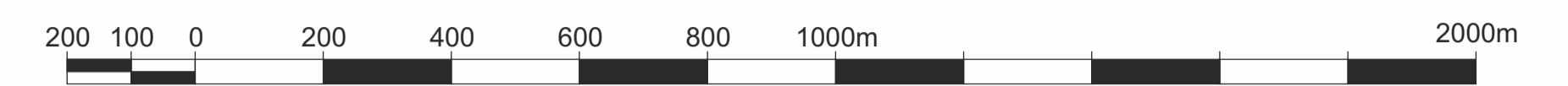
# BOLESŁAWIEC

## KIERUNKI ZAGOSPODAROWANIA POLITYKA FUNKCJONALNO - PRZESTRZENNA

ZAŁĄCZNIK NR 3 DO UCHWAŁY NR .....  
RADY GMINY W BOLESŁAWCU z dnia ..... r.



SKALA 1: 10 000  
1 cm - 100 m



ZB. RET. WIERUSZÓW  
WOJEWÓDZTWO WIELKOPOLSKIE  
POWIAT KĘPIŃSKI  
GMINA ŻĘKA OPATOWSKA

SIEMIANICE  
ZB. RET. POSADA-GÓLA  
WOJEWÓDZTWO OPOLSKIE  
POWIAT KLUCZBORSKI  
GMINA BYCZYNA

### OBJAŚNIENIE OZNACZEŃ

#### GRANICE ADMINISTRACYJNE

- GRANICA WOJEWÓDZTWA
- GRANICA GMINY
- GRANICA OGRĘBÓW EWIDENCYJNYCH

#### POLITYKA PLANISTYCZNA

- GRANICA OBSZARÓW PRZESTRZENI PUBLICZNEJ
- GRANICA OBSZARÓW DLA KTÓRYCH GMINA ZAMIERZA SPRAWDZIĆ PLAN MIEJSCOWY W TYM OBSZARACH WYMAGAJĄCYCH OMIYNY PRZEZNACZENIA GRUNTÓW ROLNYCH I LESNYCH NA CELE NIEROLNOŚCI I NIELEŚNE
- GRANICA OBSZARÓW ROZMIESZCZENIA INWESTYCJI CELU PUBLICZNEGO O ZNACZENIU PODMIKROJNYM
- GRANICA OBSZARÓW ROZMIESZCZENIA INWESTYCJI CELU PUBLICZNEGO O ZNACZENIU LOKALNYM

#### KIERUNKI ROZWOJU KOMUNIKACJI

- DROGI POWIATOWE
- DROGI GMINNE
- PROJEKTOWANE DROGI

#### INFRASTRUKTURA TECHNICZNA

- LINIA ELEKTROENERGETYCZNA WN 110 KV
- GMINNA OČYSZCZALNIA ŚCIEKÓW
- UJĘCIA WODY
- STACJA BAZOWA TELEFONII KOMÓRKOWEJ

#### ŚRODOWISKO PRZYRODNICZE I JEGO OCHRONA

- GRANICA OBSZARU CHRONIONEGO KRAJOBRAZU DOLNA PROSINY
- UŻYTEK EKOLOGICZNY
- ŚIEDUSKA PRZYRODNICZE CHRONIONE
- GRANICA ZASIEGU LASÓW OCHRONNYCH
- UŻYTKI ROLNE ZALICZONE DO III KLASY BONTACYJNEJ
- GRANICA GŁÓWNEGO ZBIORNIKA WÓD PODZIEMNYCH
- UDOKUMENTOWANE ZŁOŻA SUROWCÓW NATURALNYCH
- POTENCJALNE ZŁOŻA SUROWCÓW NATURALNYCH WYMAGAJĄCE UDOKUMENTOWANIA
- GRANICA TERENU GÓRNICZEGO
- GRANICA OBSZARU GÓRNICZEGO

#### DZIEDZICTWO KULTUROWE

- OBIEKTY ARCHITEKTONICZNE WPISANE DO REJESTRU ZABYTKÓW
- OBIEKTY ARCHITEKTONICZNE UŁETE W GMINNEJ EWIDENCJI ZABYTKÓW
- GRANICA OBSZARU WPISANEGO DO REJESTRU ZABYTKÓW
- GRANICA OBSZARU UŁETEGO W GMINNEJ EWIDENCJI ZABYTKÓW
- STANOWISKO ARCHEOLOGICZNE WPISANE DO REJESTRU ZABYTKÓW
- STANOWISKO ARCHEOLOGICZNE

#### TURYSTYKA

- SZLAK KAJAKOWY
- ŁÓDZKI SZLAK KONNY
- SZLAK ŻARÓW (SAMODROWY)

#### OBSZARY, W KTÓRYCH WYSTĘPUJĄ OGRANICZENIA W ZAGOSPODAROWANIU

- OBSZAR SZCZEGÓLNEGO ZAGROZENIA POWODZI, NA KTÓRYM PRAWOPODOBIEŃSTWO WYSTĄPIENIA POWODZI JEST WYSOKIE (10%)
- OBSZAR SZCZEGÓLNEGO ZAGROZENIA POWODZI, NA KTÓRYM PRAWOPODOBIEŃSTWO WYSTĄPIENIA POWODZI JEST ŚREDNIE (1%)
- OBSZAR, NA KTÓRYM PRAWOPODOBIEŃSTWO WYSTĄPIENIA POWODZI JEST NISZKIE (0,2%)
- GRANICA STREFY OCHRONY SANITARNEJ OD CIEMNARZA - 50 M
- GRANICA STREFY OCHRONY SANITARNEJ OD CIEMNARZA - 150 M
- ZASIEG POTENCJALNEGO NEGATYWNEGO ODDZIAŁYWANIA NAWIETRZNEJ LINIE 110KV

#### ELEMENTY STRUKTUR PRZESTRZENNYCH ZWIĄZANE Z GOSPODARKĄ WODNĄ

- PROJEKTOWANE ZBIORNIKI RETENCYJNE

#### POLITYKA FUNKCJONALNO-PRZESTRZENNA

Oznaczenie obszaru (skolorowanie)	Funkcja podstawowa	Funkcja towarzysząca lub uzupełniająca
[Symbol]	1. Tereny zabudowy zagrodowej	1. Tereny zabudowy mieszkalnej jednorodzinnej
[Symbol]	1. Tereny zabudowy mieszkaniowej jednorodzinnej	1. Tereny zabudowy usługowej
[Symbol]	1. Tereny zabudowy mieszkaniowej jednorodzinnej	1. Tereny zabudowy usługowej
[Symbol]	1. Tereny zabudowy usługowej	1. Tereny zabudowy usługowej
[Symbol]	1. Tereny rekreacji indywidualnej, obsługi turystyki	1. Tereny zabudowy usługowej
[Symbol]	1. Tereny usług sportu	1. Tereny zabudowy usługowej
[Symbol]	1. Tereny rekreacji wypoczynkowej	1. Tereny zabudowy usługowej
[Symbol]	1. Tereny zabudowy produkcyjno-usługowej, usługowej	1. Tereny zabudowy usługowej
[Symbol]	1. Tereny eksploatacji powierzchniowej	1. Tereny zabudowy usługowej
[Symbol]	1. Tereny infrastruktury technicznej	1. Tereny zabudowy usługowej
[Symbol]	1. Tereny leśne	1. Tereny zabudowy usługowej
[Symbol]	1. Tereny przeznaczane do zakwaterowania	1. Tereny zabudowy usługowej
[Symbol]	1. Tereny stacji uzdrowisk	1. Tereny zabudowy usługowej
[Symbol]	1. Tereny oświaty	1. Tereny zabudowy usługowej
[Symbol]	1. Tereny wód powierzchniowych	1. Tereny zabudowy usługowej
[Symbol]	1. Tereny rolnicze - białych użytków zielonych i łąk	1. Tereny zabudowy usługowej
[Symbol]	1. Tereny rolnicze	1. Tereny zabudowy usługowej

#### DROGI GMINNE NA OBSZARZE WSI GMINNEJ BOLESŁAWIEC

01	010001	ul. Północna
02	020002	ul. Żółta
03	030003	ul. Kozłowa
04	040004	ul. Światła
05	050005	ul. Prosta, ul. Dąbowa
06	060006	ul. Żółta
07	070007	ul. Główna
08	080008	ul. Dąbowa
09	090009	ul. Główna
10	100010	ul. Główna
11	110011	ul. Główna
12	120012	ul. Główna
13	130013	ul. Główna
14	140014	ul. Główna
15	150015	ul. Główna
16	160016	ul. Główna
17	170017	ul. Główna
18	180018	ul. Główna
19	190019	ul. Główna
20	200020	ul. Główna