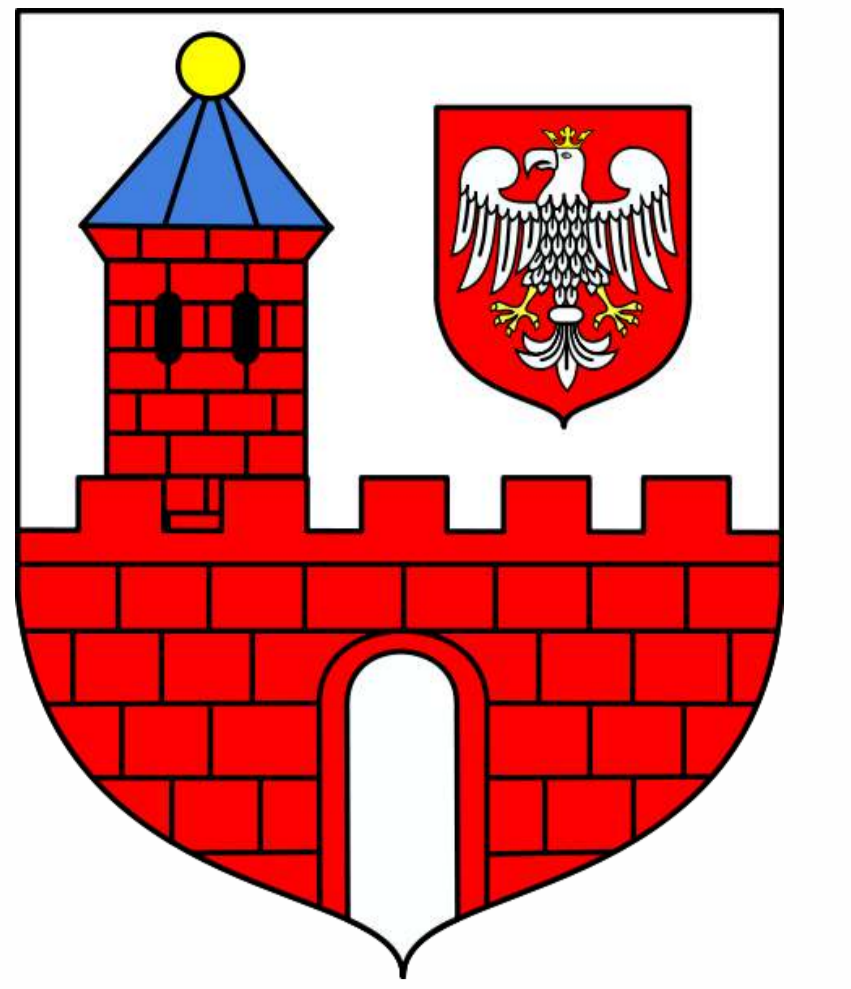


STUDIUM UWARUNKOWAŃ I KIERUNKÓW
ZAGOSPODAROWANIA PRZESTRZENNEGO

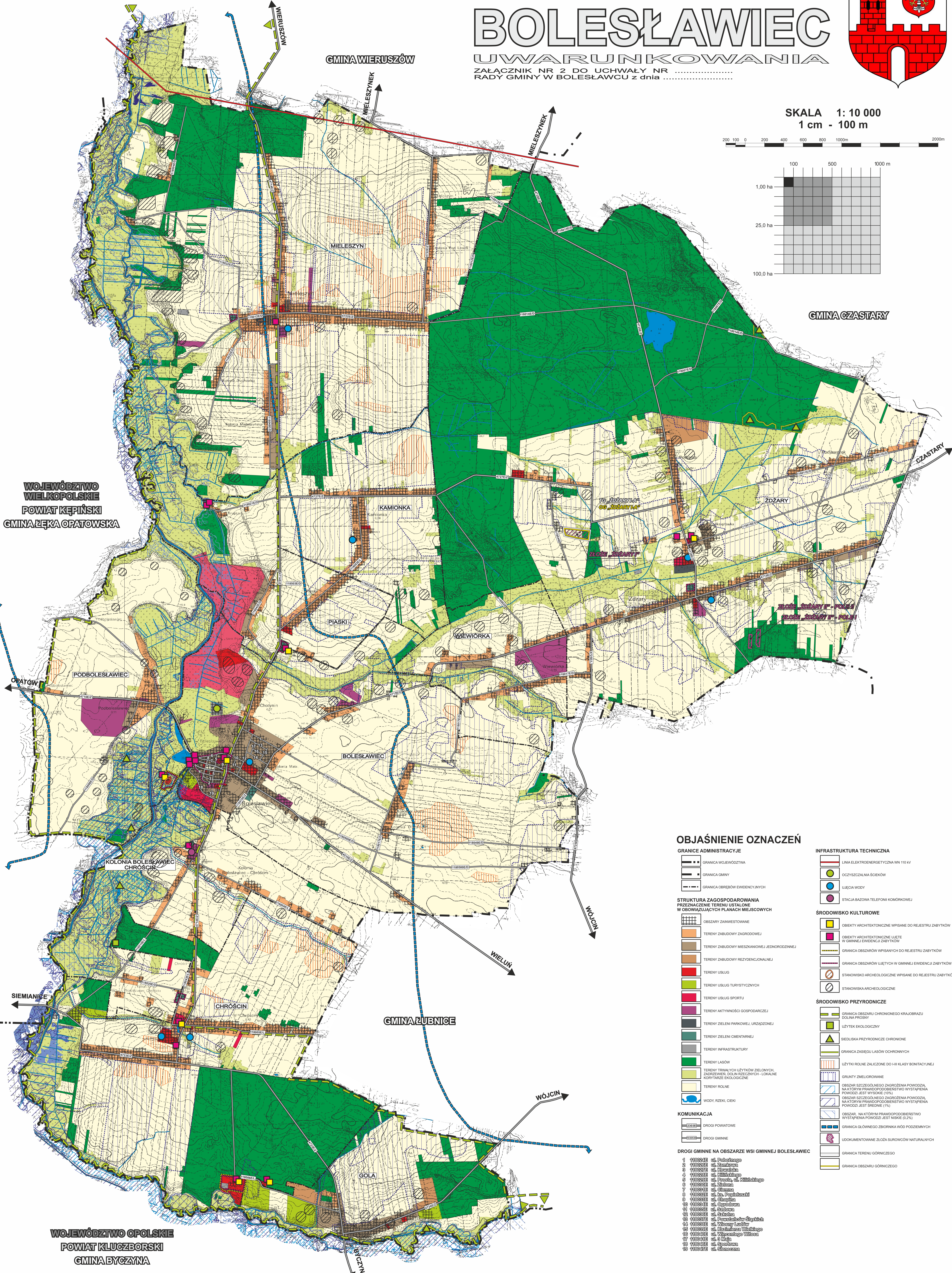
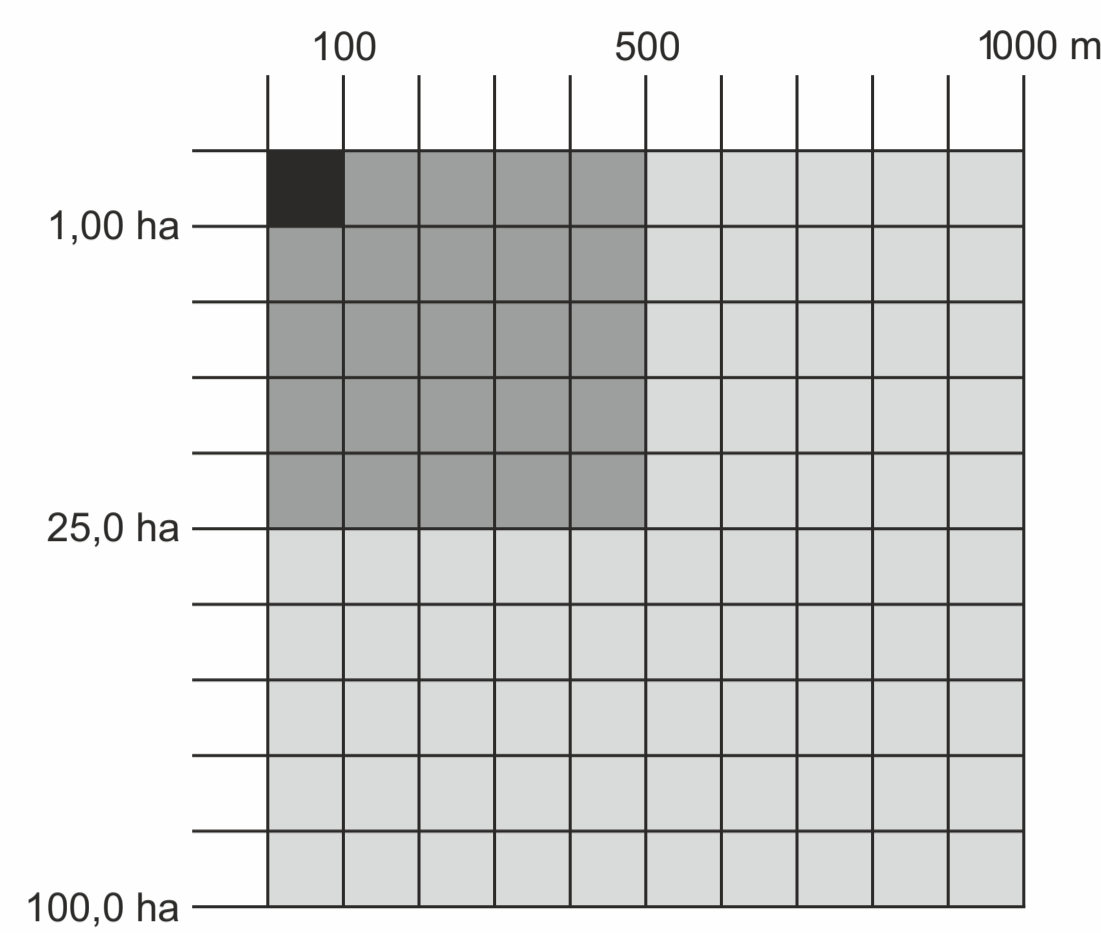
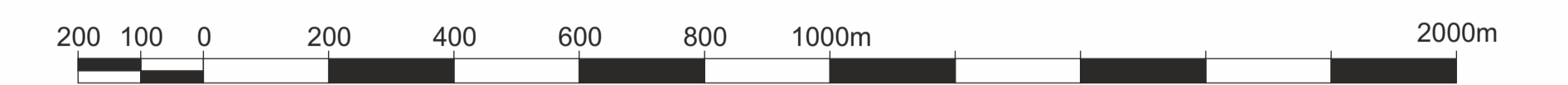
BOLESŁAWIEC

UWARUNKOWANIA

ZALĄCZNIK NR 2 DO UCHWAŁY NR
RADY GMINY W BOLESŁAWCU z dnia



SKALA 1: 10 000
1 cm - 100 m



WOJEWÓDZTWO
WIELKOPOLSKIE
POWIAT KĘPIŃSKI
GMINA ŻĘKA OPATOWSKA

GMINA CZASTARY

GMINA LUBNICE

WOJEWÓDZTWO OPOLSKIE
POWIAT KLUCZBORSKI
GMINA BYCZYNA

OBJAŚNIENIE OZNACZEŃ

GRANICE ADMINISTRACYJNE

- GRANICA WOJEWÓDZTWA
- GRANICA GMINY
- GRANICA OBRĘBÓW EWIDENCYJNYCH

STRUKTURA ZAGOSPODAROWANIA PRZEZNACZENIE TERENU USTALONE W OŚWIADCZAJĄCYCH PLANACH MIEJSKOWYCH

- OBSZARY ZAINWESTOWANE
- TERENY ZABUDOWY ZAGRODOWEJ
- TERENY ZABUDOWY MIESZKANOWEJ JEDNORODZINNEJ
- TERENY ZABUDOWY REZYDENCJALNEJ
- TERENY USŁUG
- TERENY USŁUG TURYSTYCZNYCH
- TERENY USŁUG SPORTU
- TERENY AKTYWNOŚCI GOSPODARZEJ
- TERENY ZIELENI PARKOWEJ URZĄDZENI
- TERENY ZIELENI CEMENTARNEJ
- TERENY INFRASTRUKTURY
- TERENY LASÓW
- TERENY TRWAŁYCH UŁĘTÓW ZIELONYCH, ZADRZEWIEN, DOŁIN RZECZYNYCH, LOKALNE KORYTARZE EKOLOGICZNE
- TERENY ROLNE
- WODY, RZĘKI, CIEKI

KOMUNIKACJA

- DROGI POWIATOWE
- DROGI GMINNE

DROGI GMINNE NA OBSZARZE WSI GMINNEJ BOLESŁAWIEC

- 1 000001 ul. Półszaniec
- 2 000002 ul. Zamkowa
- 3 000003 ul. Kozłowska
- 4 000004 ul. Kamińskiego
- 5 000005 ul. Praska, ul. Włocławskiego
- 6 000006 ul. Żabłowa
- 7 000007 ul. Szosa
- 8 000008 ul. Łąka, Popieluszki
- 9 000009 ul. Świerka
- 10 000010 ul. Świdrowa
- 11 000011 ul. Świdrowa
- 12 000012 ul. Świdrowa
- 13 000013 ul. Powstańców śląskich
- 14 000014 ul. Wiosny Ludów
- 15 000015 ul. Stanisława Wyspiańskiego
- 16 000016 ul. Wiosny Ludów
- 17 000017 ul. 8 Lipca
- 18 000018 ul. Spółdzielca
- 19 000019 ul. Słoneczna

INFRASTRUKTURA TECHNICZNA

- LINIA ELEKTROENERGETYCZNA WN 110 kV
- OCZYSZCZALNIA ŚCIEKÓW
- UJĘCIA WODY
- STACJA BAZOWA TELEFONU KOMÓRKOWEJ

ŚRODOWISKO KULTUROWE

- OBIEKTY ARCHITEKTONICZNE WPISANE DO REJESTRU ZABYTKÓW
- OBIEKTY ARCHITEKTONICZNE UJĘTE W GRANICE EWIDENCJI ZABYTKÓW
- GRANICA OBSZARÓW WPISANYCH DO REJESTRU ZABYTKÓW
- GRANICA OBSZARÓW UJĘTYCH W GMINNEJ EWIDENCJI ZABYTKÓW
- STANOWISKO ARCHEOLOGICZNE WPISANE DO REJESTRU ZABYTKÓW
- STANOWISKA ARCHEOLOGICZNE

ŚRODOWISKO PRZYRODNICZE

- GRANICA OBSZARU CHRONIONEGO KRAJOBRAZU DOLINA PROSIBY
- UŻYTEK EKOLOGICZNY
- SIĘDLISKA PRZYRODNICZE CHRONIONE
- GRANICA ZASIĘGU LASÓW OCHRONNYCH
- UŻYTKI ROLNE, ZALICZONE DO III KLASY BONITACYJNEJ
- GRUNTY ZMELIOROWANE
- OBSZAR SZCZEGÓLNEGO ZAGROŻENIA POWODZI, NA KTÓRYM PRAWDOPODOBIEŃSTWO WYSTĄPIENIA POWODZI JEST WYSOKIE (10%)
- OBSZAR SZCZEGÓLNEGO ZAGROŻENIA POWODZI, NA KTÓRYM PRAWDOPODOBIEŃSTWO WYSTĄPIENIA POWODZI JEST ŚREDNIE (1%)
- OBSZAR, NA KTÓRYM PRAWDOPODOBIEŃSTWO WYSTĄPIENIA POWODZI JEST NISZKIE (0,2%)
- GRANICA GŁÓWNEGO ZBIORNIKA WÓD PODZIEMNYCH
- UDOKUMENTOWANE ŻŁOŻA SUROWCÓW NATURALNYCH
- GRANICA TERENU GÓRNICZEGO
- GRANICA OBSZARU GÓRNICZEGO