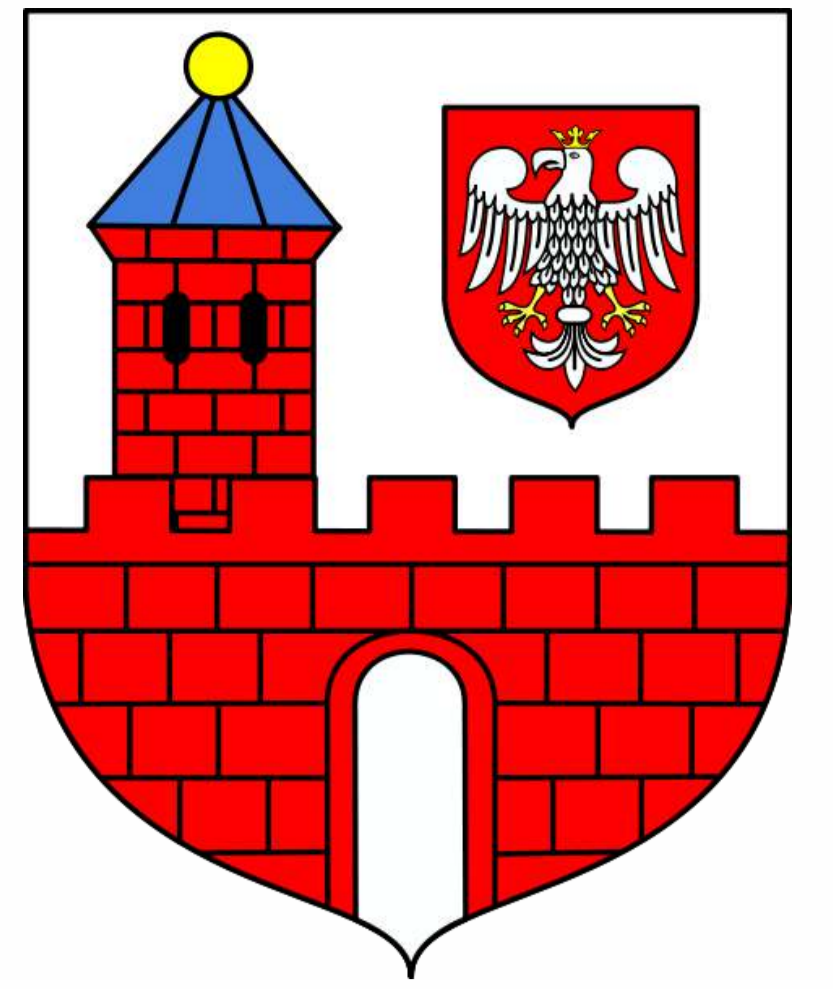


STUDIUM UWARUNKOWAŃ I KIERUNKÓW ZAGOSPODAROWANIA PRZESTRZENNEGO

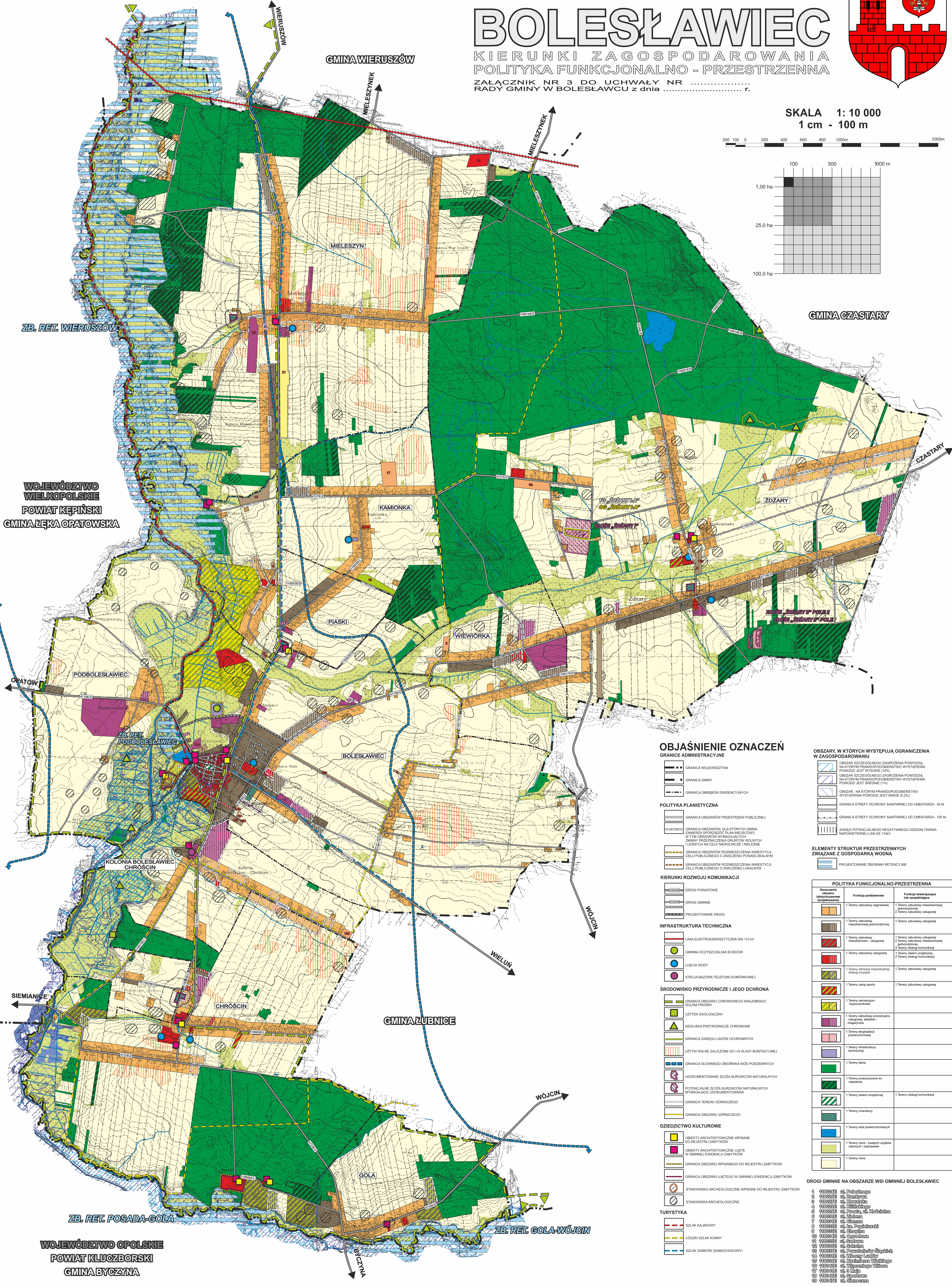
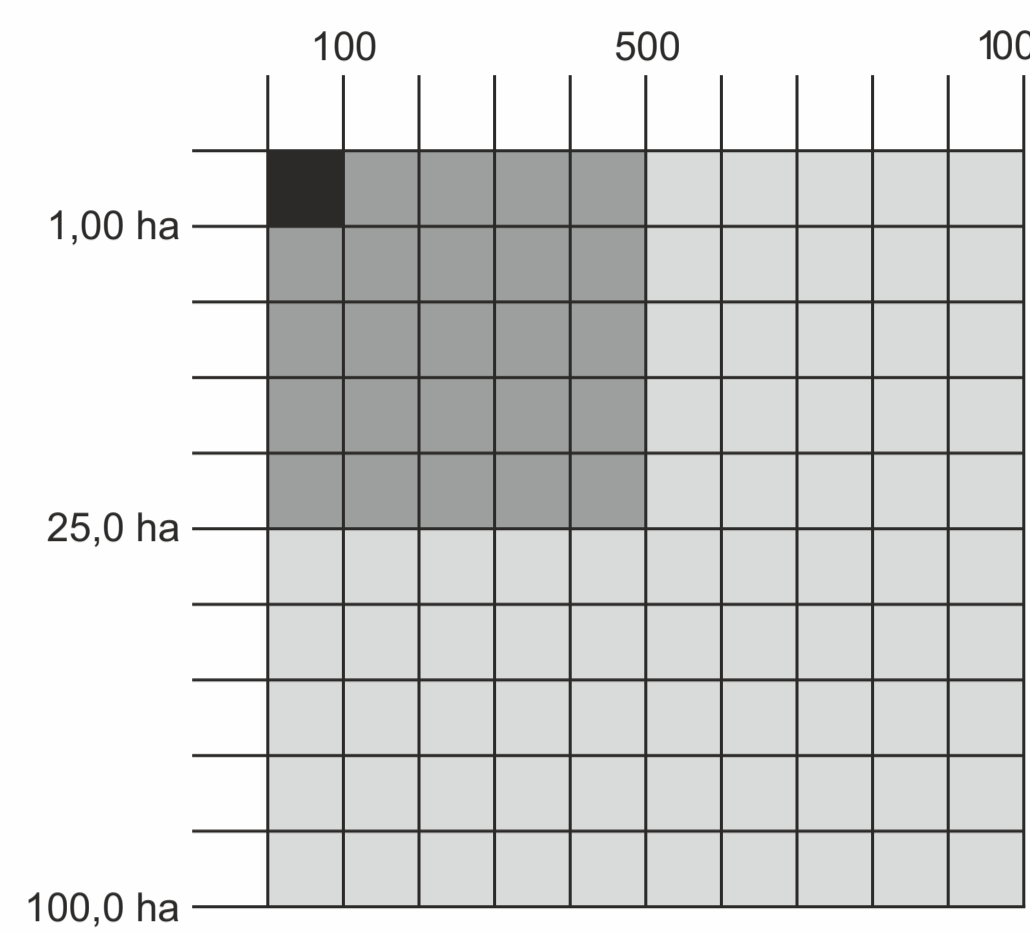
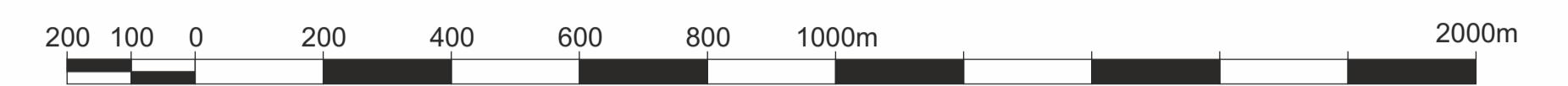
BOLESŁAWIEC

KIERUNKI ZAGOSPODAROWANIA POLITYKA FUNKCJONALNO - PRZESTRZENNA

ZAŁĄCZNIK NR 3 DO UCHWAŁY NR
RADY GMINY W BOLESŁAWCU z dnia r.



SKALA 1: 10 000
1 cm - 100 m



ZB. RET. WIERUSZÓW
WOJEWÓDZTWO WIELKOPOLSKIE
POWIAT KĘPIŃSKI
GMINA ŻĘKA OPATOWSKA

OPATÓW
PODBOLESŁAWIEC
ZB. RET. PODBOLSŁAWIEC
KOLONIA BOLESŁAWIEC
CHRÓŚCIN

SIEMIANICE
ZB. RET. POSADA-GÓLA
WOJEWÓDZTWO OPOLSKIE
POWIAT KLUCZBORSKI
GMINA BYCZYNA

GMINA WIERUSZÓW

MIELESZYŃ

KAMIONKA

BOLESŁAWIEC

GMINA ŻUBNICE

GÓLA

GMINA CZASTARY

CZASTARY

OBJAŚNIENIE OZNACZEŃ

GRANICE ADMINISTRACYJNE

- GRANICA WOJEWÓDZTWA
- GRANICA GMINY
- GRANICA OBRĘBÓW EWIDENCYJNYCH

POLITYKA PLANISTYCZNA

- GRANICA OBSZARÓW PRZESTRZENI PUBLICZNEJ
- GRANICA OBSZARÓW DLA KTÓRYCH GMINA ZAMIERZA SPRAWDZIĆ PLAN MIEJSCOWY W TYM OBSZARÓW WYMAGAJĄCYCH OMIYNY PRZEZNACZENIA GRUNTÓW ROLNYCH I LESIENNYCH NA CELE NIEROLNOŚCI I NIELEŚNE
- GRANICA OBSZARÓW ROZMIESZCZENIA INWESTYCJI CELU PUBLICZNEGO O ZNACZENIU PODMIKROJNYM
- GRANICA OBSZARÓW ROZMIESZCZENIA INWESTYCJI CELU PUBLICZNEGO O ZNACZENIU LOKALNYM

KIERUNKI ROZWOJU KOMUNIKACJI

- DROGI POWIATOWE
- DROGI GMINNE
- PROJEKTOWANE DROGI

INFRASTRUKTURA TECHNICZNA

- LINIA ELEKTROENERGETYCZNA WN 110 KV
- GMINNA OCZYSZCZALNIA ŚCIEKÓW
- ŁUCZKA WODY
- STACJA BAZOWA TELEFONII KOMÓRKOWEJ

ŚRODOWISKO PRZYRODNICZE I JEGO OCHRONA

- GRANICA OBSZARU CHRONIONEGO KRAJOBRAZU DOLINA PROSNY
- UŻYTEK EKOLOGICZNY
- SIĘDZISKA PRZYRODNICZE CHRONIONE
- GRANICA ZASIEGU LASÓW OCHRONNYCH
- UŻYTKI ROLNE ZALICZONE DO III KLASY BONTACYJNEJ
- GRANICA GŁÓWNEGO ZBIORNIKA WÓD PODZIEMNYCH
- UDOKUMENTOWANE ŹŁOŻA SUROWCÓW NATURALNYCH
- POTENCJALNE ŹŁOŻA SUROWCÓW NATURALNYCH WYMAGAJĄCE UDOKUMENTOWANIA
- GRANICA TERENU GÓRNICZEGO
- GRANICA OBSZARU GÓRNICZEGO

DZIEDZICTWO KULTUROWE

- OBIEKTY ARCHITEKTONICZNE WPISANE DO REJESTRU ZABYTKÓW
- OBIEKTY ARCHITEKTONICZNE UŁĘTE W GMINNEJ EWIDENCJI ZABYTKÓW
- GRANICA OBSZARU WPISANEGO DO REJESTRU ZABYTKÓW
- GRANICA OBSZARU UŁĘTEGO W GMINNEJ EWIDENCJI ZABYTKÓW
- STANOWISKO ARCHEOLOGICZNE WPISANE DO REJESTRU ZABYTKÓW
- STANOWISKO ARCHEOLOGICZNE

TURYSTYKA

- SZLAK KAJAKOWY
- ŁÓDZKI SZLAK KONNY
- SZLAK ŻARŃKÓW (SAMODROWY)

OBSZARY, W KTÓRYCH WYSTĘPUJĄ OGRANICZENIA W ZAGOSPODAROWANIU

- OBZAR SZCZEGÓLNEGO ZAGROZENIA POWODZIĄ NA KTÓRYM PRAWOPODOBIEŃSTWO WYSTĄPIENIA POWODZI JEST WYSOKIE (10%)
- OBZAR SZCZEGÓLNEGO ZAGROZENIA POWODZIĄ NA KTÓRYM PRAWOPODOBIEŃSTWO WYSTĄPIENIA POWODZI JEST ŚREDNIE (1%)
- OBZAR, NA KTÓRYM PRAWOPODOBIEŃSTWO WYSTĄPIENIA POWODZI JEST NISZKIE (0,2%)
- GRANICA STREFY OCHRONY SANITARNEJ OD CIEMNARZA - 50 M
- GRANICA STREFY OCHRONY SANITARNEJ OD CIEMNARZA - 150 M
- ZASIEG POTENCJALNEGO NEGATYWNEGO ODDZIAŁYWANIA NAWIETRZNEJ LINIE 110KV

ELEMENTY STRUKTUR PRZESTRZENNYCH ZWIĄZANE Z GOSPODARKĄ WODNĄ

- PROJEKTOWANE ZBIORNIKI RETENCYJNE

POLITYKA FUNKCJONALNO-PRZESTRZENNA

Oznaczenie obszaru (skolorowanie/linia)	Funkcja podstawowa	Funkcja towarzysząca lub uzupełniająca
[Symbol]	1. Tereny zabudowy zagrodowej	1. Tereny zabudowy mieszkalnej jednorodzinnej
[Symbol]	1. Tereny zabudowy mieszkalnej jednorodzinnej	1. Tereny zabudowy usługowej
[Symbol]	1. Tereny zabudowy mieszkalnej - usługowej	1. Tereny zabudowy usługowej
[Symbol]	1. Tereny zabudowy usługowej	1. Tereny zabudowy usługowej
[Symbol]	1. Tereny rekreacji indywidualnej, obsługi turystyki	1. Tereny zabudowy usługowej
[Symbol]	1. Tereny usług sportu	1. Tereny zabudowy usługowej
[Symbol]	1. Tereny rekreacji - wypoczynkowej	
[Symbol]	1. Tereny zabudowy produkcyjno-usługowej, usługowej	
[Symbol]	1. Tereny eksploatacji powierzchniowej	
[Symbol]	1. Tereny infrastruktury technicznej	
[Symbol]	1. Tereny zielone	
[Symbol]	1. Tereny przeznaczane do zakwaterowania	
[Symbol]	1. Tereny zielone urządzone	1. Tereny obsługi komunikacji
[Symbol]	1. Tereny oświaty	
[Symbol]	1. Tereny wód powierzchniowych	
[Symbol]	1. Tereny rolnicze - trwałych użytków zielonych i łąk	
[Symbol]	1. Tereny rolne	

DROGI GMINNE NA OBSZARZE WSI GMINNEJ BOLESŁAWIEC

- 01 000001 ul. Pobożnego
- 01 000002 ul. Żmudziowa
- 01 000003 ul. Kozłowska
- 01 000004 ul. Miłobędzka
- 01 000005 ul. Prosta, ul. Dębska
- 01 000006 ul. Żółtowa
- 01 000007 ul. Główna
- 01 000008 ul. Dąb, ul. Pęchłowski
- 01 000009 ul. Białogłowa
- 01 000010 ul. Szosa
- 01 000011 ul. Główna
- 01 000012 ul. Szosa
- 01 000013 ul. Szosa
- 01 000014 ul. Szosa
- 01 000015 ul. Szosa
- 01 000016 ul. Szosa
- 01 000017 ul. Szosa
- 01 000018 ul. Szosa
- 01 000019 ul. Szosa
- 01 000020 ul. Szosa