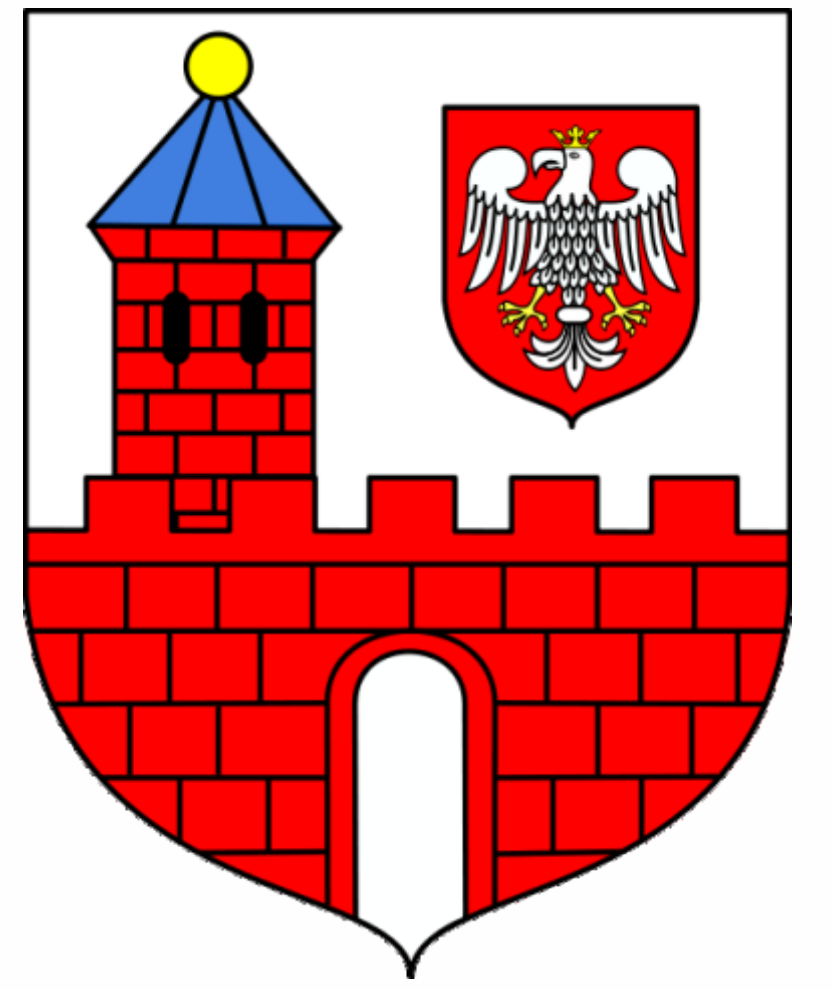


# STUDIUM UWARUNKOWAŃ I KIERUNKÓW ZAGOSPODAROWANIA PRZESTRZENNEGO

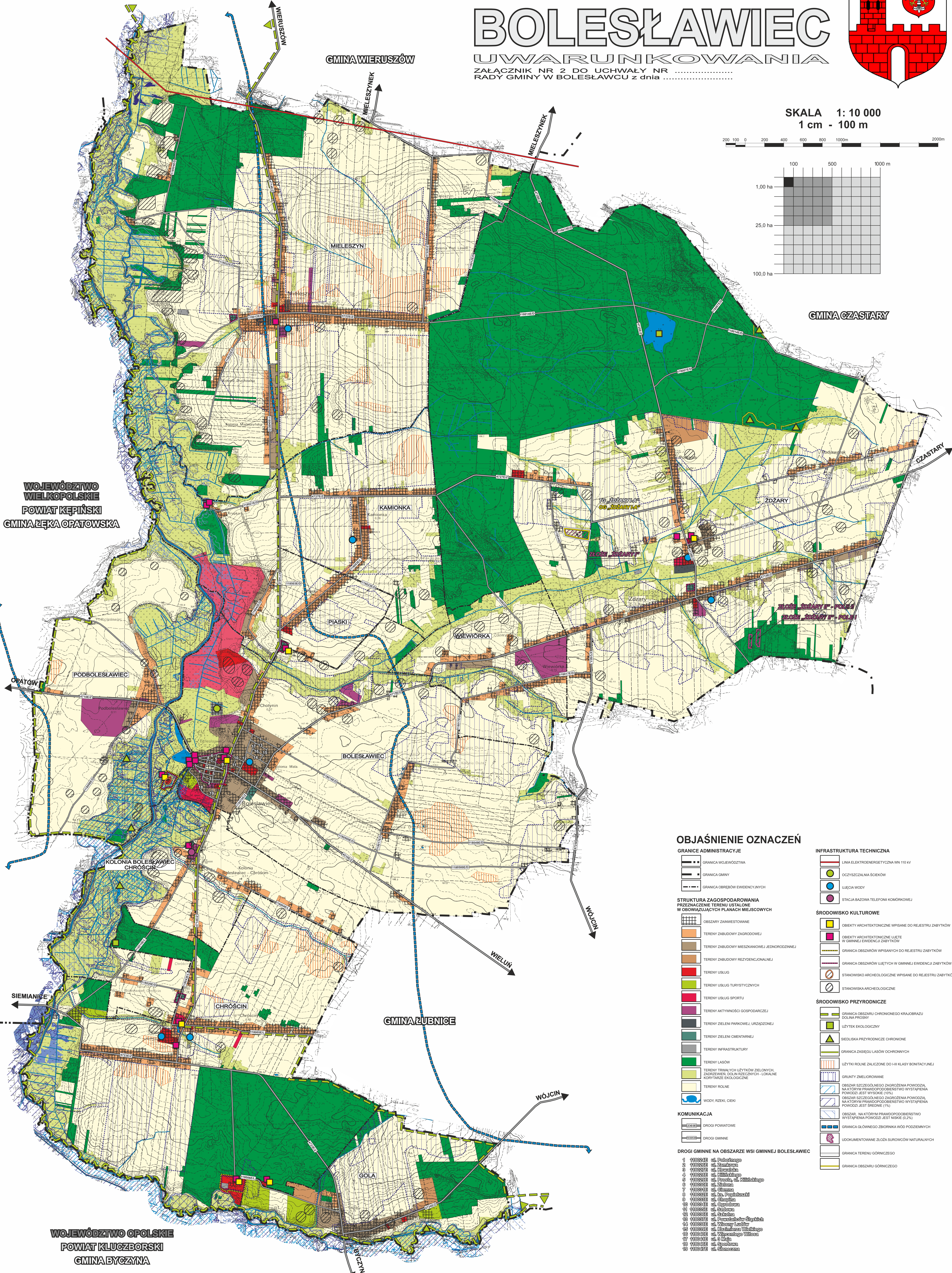
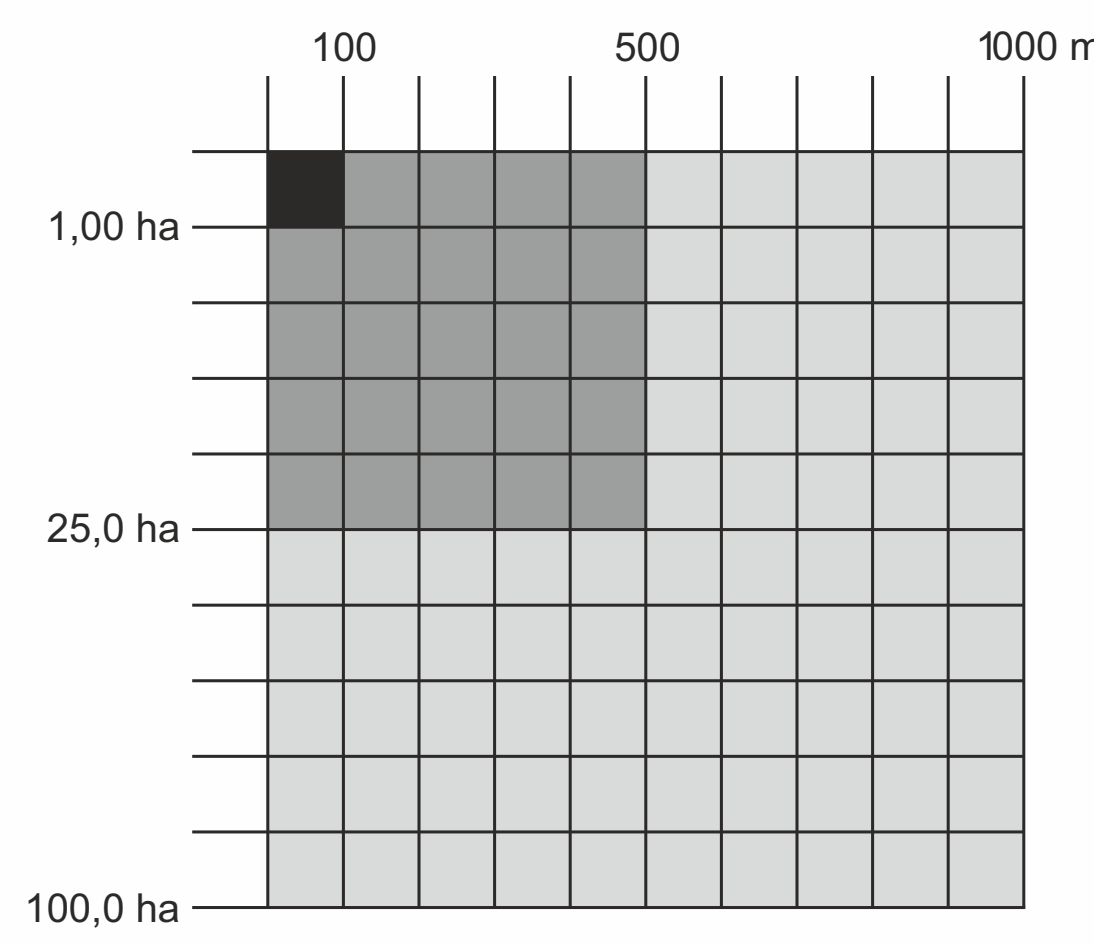
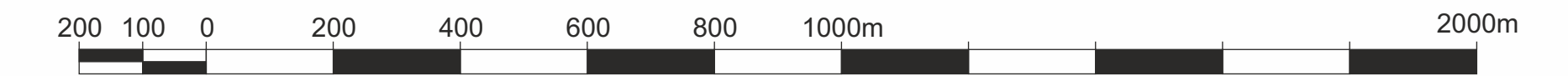
# BOLESŁAWIEC

## UWARUNKOWANIA

ZAŁĄCZNIK NR 2 DO UCHWAŁY NR .....  
RADY GMINY W BOLESŁAWCU z dnia .....



SKALA 1: 10 000  
1 cm - 100 m



WOJEWÓDZTWO WIELKOPOLSKIE  
POWIAT KĘPIŃSKI  
GMINA ŻĘKA OPATOWSKA

GMINA CZASTARY

GMINA LUBNICE

WOJEWÓDZTWO OPOLSKIE  
POWIAT KLUCZBORSKI  
GMINA BYCZYNA

### OBJAŚNIENIE OZNACZEŃ

#### GRANICE ADMINISTRACYJNE

- GRANICA WOJEWÓDZTWA
- GRANICA GMINY
- GRANICA OBRĘBÓW EWIDENCYJNYCH

#### STRUKTURA ZAGOSPODAROWANIA PRZEZNACZENIE TERENU USTALONE W OBOWIAZUJĄCYCH PLANACH MIEJSKOWYCH

- OBSZARY ZAINWESTOWANE
- TERENY ZABUDOWY ZAGRODOWEJ
- TERENY ZABUDOWY MIESZKAWOJEWI JEDNORODZINNEJ
- TERENY ZABUDOWY REZYDENCJALNEJ
- TERENY USŁUG
- TERENY USŁUG TURYSTYCZNYCH
- TERENY USŁUG SPORTU
- TERENY AKTYWNOŚCI GOSPODARZEJ
- TERENY ZIELENI PARKOWEJ URZĄDZENIOWEJ
- TERENY ZIELENI CEMENTARNEJ
- TERENY INFRASTRUKTURY
- TERENY LASÓW
- TERENY TRWAŁYCH UŁĘTÓW ZIELONYCH, ZADRZEWIEN, DOŁIN RZECZYNYCH - LOKALNE KORYTARZE EKOLOGICZNE
- TERENY ROLNE
- WODY, RZĘKI, CIEKI

#### KOMUNIKACJA

- DROGI POWIATOWE
- DROGI GMINNE

#### DROGI GMINNE NA OBSZARZE WSI GMINNEJ BOLESŁAWIEC

- 1 000000 ul. Półszanoga
- 2 000000 ul. Zamkowa
- 3 000000 ul. Rękawicka
- 4 000000 ul. Kamińskiego
- 5 000000 ul. Praska, ul. Winiarskiego
- 6 000000 ul. Żabłowa
- 7 000000 ul. Szanoga
- 8 000000 ul. Ła. Popieluszki
- 9 000000 ul. Świerka
- 10 000000 ul. Świdrowska
- 11 000000 ul. Świdrowska
- 12 000000 ul. Świdrowska
- 13 000000 ul. Powstańców śląskich
- 14 000000 ul. Wiosny Ludów
- 15 000000 ul. Stanisława Wyszyńskiego
- 16 000000 ul. Wiosny Ludów
- 17 000000 ul. 8 Lipca
- 18 000000 ul. Spółdzielca
- 19 000000 ul. Słoneczna

#### INFRASTRUKTURA TECHNICZNA

- LINIA ELEKTROENERGETYCZNA WN 110 kV
- OCZYSZCZALNIA ŚCIEKÓW
- UJĘCIA WODY
- STACJA BAZOWA TELEFONU KOMÓRKOWEJ

#### ŚRODOWISKO KULTUROWE

- OBIEKTY ARCHITEKTONICZNE WPISANE DO REJESTRU ZABYTKÓW
- OBIEKTY ARCHITEKTONICZNE UJĘTE W GRANICZNEJ EWIDENCJI ZABYTKÓW
- GRANICA OBSZARÓW WPISANYCH DO REJESTRU ZABYTKÓW
- GRANICA OBSZARÓW UJĘTYCH W GMINNEJ EWIDENCJI ZABYTKÓW
- STANOWISKO ARCHEOLOGICZNE WPISANE DO REJESTRU ZABYTKÓW
- STANOWISKA ARCHEOLOGICZNE

#### ŚRODOWISKO PRZYRODNICZE

- GRANICA OBSZARU CHRONIONEGO KRAJOBRAZU DOLINA PROSIBY
- UŻYTEK EKOLOGICZNY
- SIEDLISKA PRZYRODNICZE CHRONIONE
- GRANICA ZASIĘGU LASÓW OCHRONNYCH
- UŻYTKI ROLNE ZALICZONE DO III KLASY BONITACYJNEJ
- GRUNTY ZMELIOROWANE
- OBSZAR SZCZEGÓLNEGO ZAGROŻENIA POWODZI, NA KTÓRYM PRAWDOPODOBIEŃSTWO WYSTĄPIENIA POWODZI JEST WYSOKIE (10%)
- OBSZAR SZCZEGÓLNEGO ZAGROŻENIA POWODZI, NA KTÓRYM PRAWDOPODOBIEŃSTWO WYSTĄPIENIA POWODZI JEST ŚREDNIE (1%)
- OBSZAR, NA KTÓRYM PRAWDOPODOBIEŃSTWO WYSTĄPIENIA POWODZI JEST NISZKIE (0,2%)
- GRANICA GŁÓWNEGO ZBIORNIKA WÓD PODZIEMNYCH
- UDOKUMENTOWANE ŻŁOŻA SUROWCÓW NATURALNYCH
- GRANICA TERENU GÓRNICZEGO
- GRANICA OBSZARU GÓRNICZEGO