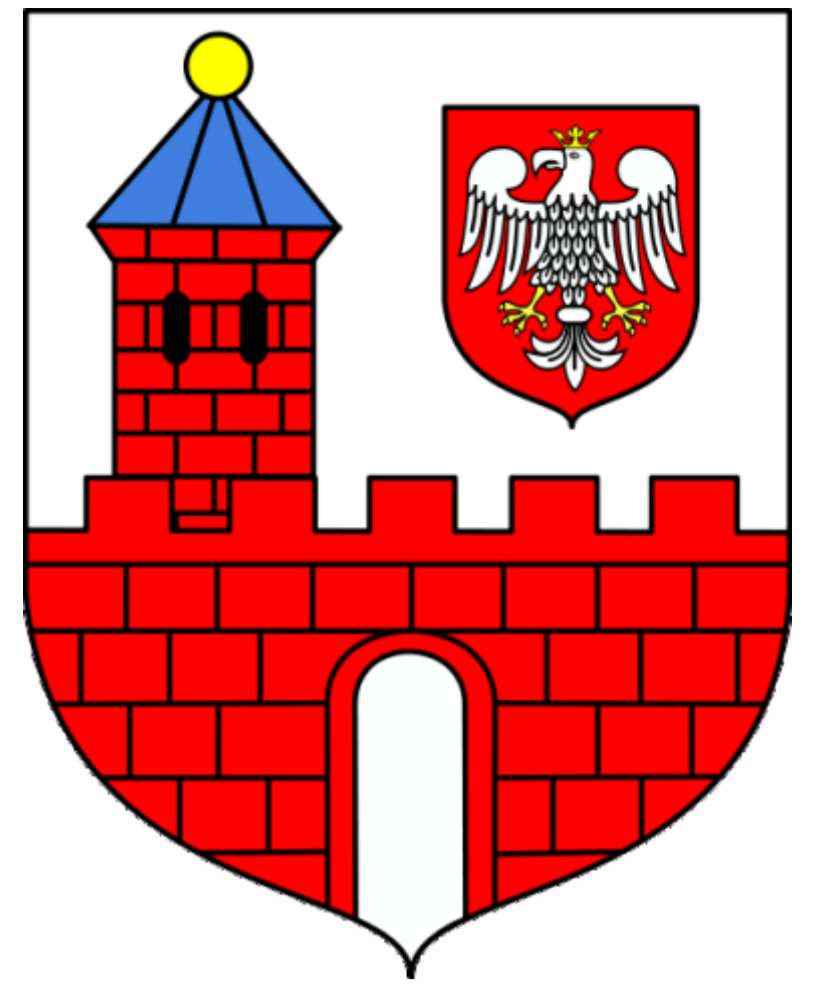


STUDIUM UWARUNKOWAŃ I KIERUNKÓW ZAGOSPODAROWANIA PRZESTRZENNEGO

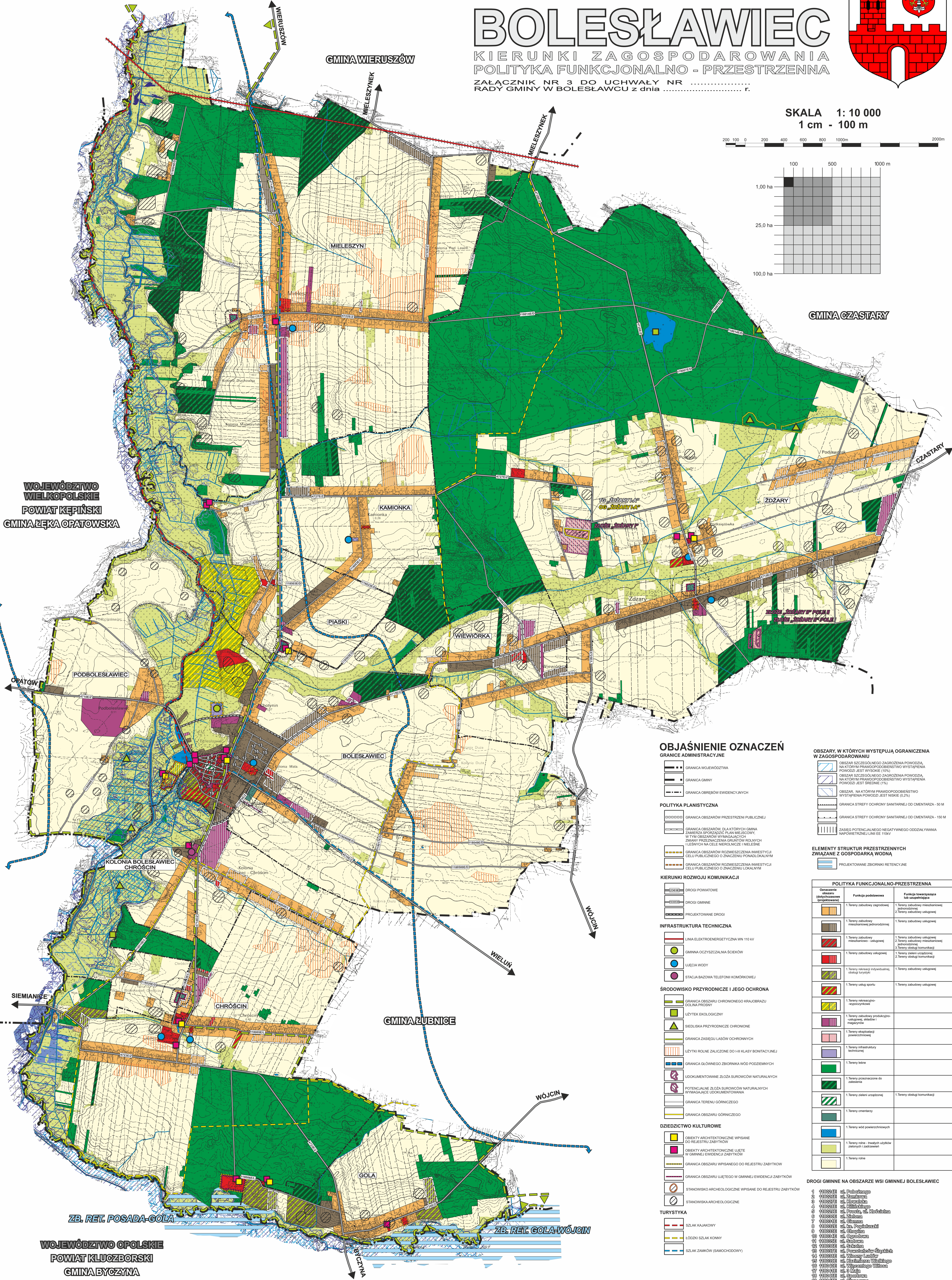
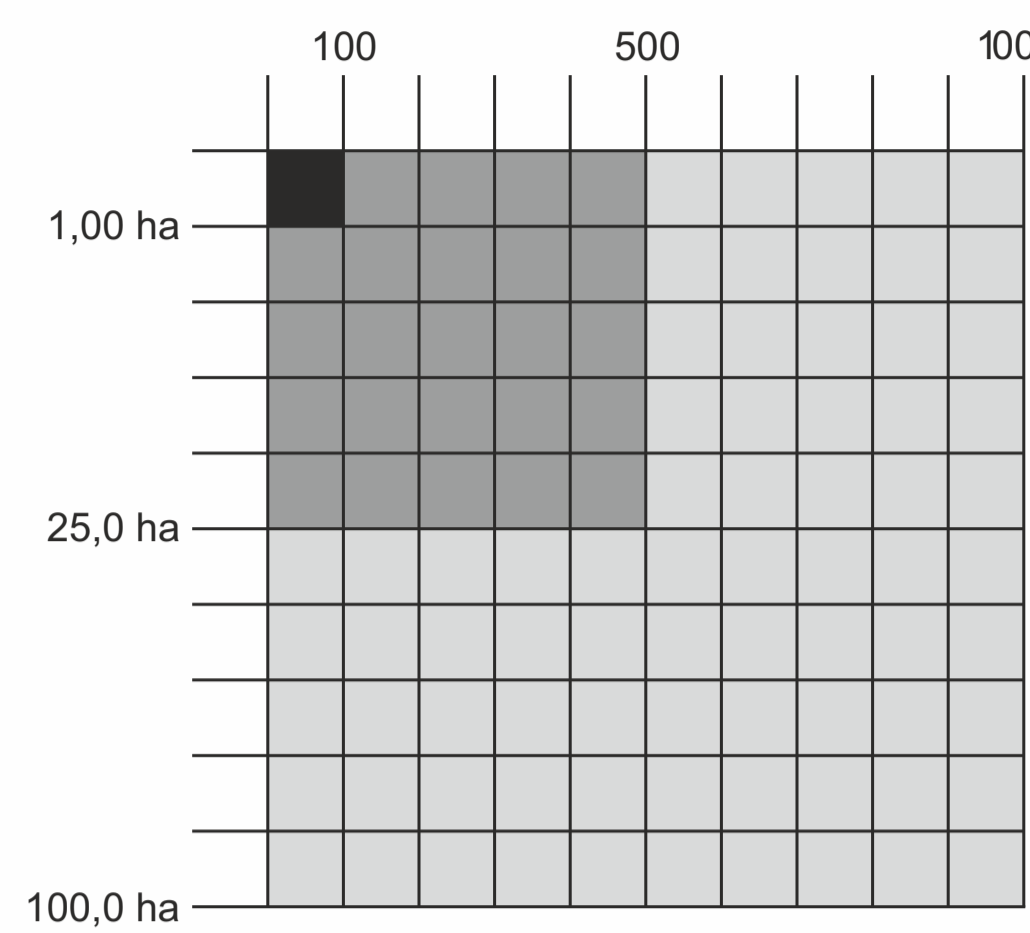
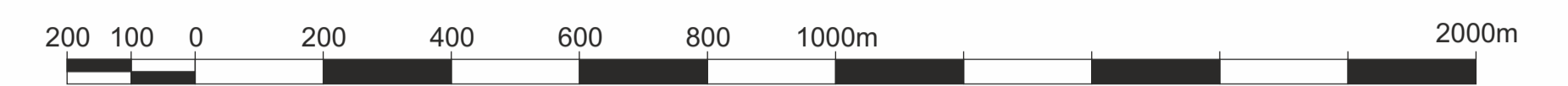
BOLESŁAWIEC

KIERUNKI ZAGOSPODAROWANIA POLITYKA FUNKCJONALNO - PRZESTRZENNA

ZAŁĄCZNIK NR 3 DO UCHWAŁY NR
RADY GMINY W BOLESŁAWCU z dnia r.



SKALA 1: 10 000
1 cm - 100 m



WOJEWÓDZTWO
WIELKOPOLSKIE
POWIAT KĘPIŃSKI
GMINA ŻĘKA OPATOWSKA

SIEMIANICE

WOJEWÓDZTWO OPOLSKIE
POWIAT KLUCZBORSKI
GMINA BYCZYNA

OBJAŚNIENIE OZNACZEŃ

GRANICE ADMINISTRACYJNE

- GRANICA WOJEWÓDZTWA
- GRANICA GMINY
- GRANICA OGRĘBÓW EWIDENCYJNYCH

POLITYKA PLANISTYCZNA

- GRANICA OBSZARÓW PRZESTRZENI PUBLICZNEJ
- GRANICA OBSZARÓW DLA KTÓRYCH GMINA ZAMIERZA SPRAWDZIĆ PLAN MIEJSCOWY W TYM OBSZARACH WYMAGAJĄCYCH OMIYNI PRZEZNACZENIA GRUNTÓW ROLNYCH I LESNYCH NA CELE NIEROLNOŚCI I NIELEŚNE
- GRANICA OBSZARÓW ROZMIESZCZENIA INWESTYCJI CELU PUBLICZNEGO O ZNACZENIU PODMIKROJNYM
- GRANICA OBSZARÓW ROZMIESZCZENIA INWESTYCJI CELU PUBLICZNEGO O ZNACZENIU LOKALNYM

KIERUNKI ROZWOJU KOMUNIKACJI

- DROGI POWIATOWE
- DROGI GMINNE
- PROJEKTOWANE DROGI

INFRASTRUKTURA TECHNICZNA

- LINIA ELEKTROENERGETYCZNA WN 110 KV
- GMINNA OCZYSZCZALNIA ŚCIEKÓW
- ŹRÓDŁO WODY
- STACJA BAZOWA TELEFONII KOMÓRKOWEJ

ŚRODOWISKO PRZYRODNICZE I JEGO OCHRONA

- GRANICA OBSZARU CHRONIONEGO KRAJOBRAZU DOLINA PROSINY
- UŻYTEK EKOLOGICZNY
- ŚLADKA PRZYRODNICZE CHRONIONE
- GRANICA ZASIEGU LASÓW OCHRONNYCH
- UŻYTKI ROLNE ZALICZONE DO III KLASY BONTACYJNEJ
- GRANICA GŁÓWNEGO ZBIORNIKA WÓD PODZIEMNYCH
- UDOKUMENTOWANE ŹRÓDŁA SUROWCÓW NATURALNYCH
- POTENCJALNE ŹRÓDŁA SUROWCÓW NATURALNYCH WYMAGAJĄCE UDOKUMENTOWANIA
- GRANICA TERENU GÓRNICZEGO
- GRANICA OBSZARU GÓRNICZEGO

DZIEDZICTWO KULTUROWE

- OBIEKTY ARCHITEKTONICZNE WPISANE DO REJESTRU ZABYTKÓW
- OBIEKTY ARCHITEKTONICZNE UŁĘTE W GMINNEJ EWIDENCJI ZABYTKÓW
- GRANICA OBSZARU WPISANEGO DO REJESTRU ZABYTKÓW
- GRANICA OBSZARU UŁĘTEGO W GMINNEJ EWIDENCJI ZABYTKÓW
- STANOWISKO ARCHEOLOGICZNE WPISANE DO REJESTRU ZABYTKÓW
- STANOWISKO ARCHEOLOGICZNE

TURYSTYKA

- SZLAK KAJAKOWY
- LÓDZKI SZLAK KONNY
- SZLAK ŻARŃKÓW (SAMOCHODOWY)

OBSZARY, W KTÓRYCH WYSTĘPUJĄ OGRANICZENIA W ZAGOSPODAROWANIU

- OBSZAR SZCZEGÓLNEGO ZAGROZENIA POWODZIĄ NA KTÓRYM PRAWOPODOBIEŃSTWO WYSTĄPIENIA POWODZI JEST WYSOKIE (10%)
- OBSZAR SZCZEGÓLNEGO ZAGROZENIA POWODZIĄ NA KTÓRYM PRAWOPODOBIEŃSTWO WYSTĄPIENIA POWODZI JEST ŚREDNIE (1%)
- OBSZAR, NA KTÓRYM PRAWOPODOBIEŃSTWO WYSTĄPIENIA POWODZI JEST NISZKIE (0,2%)
- GRANICA STREFY OCHRONY SANITARNEJ OD CIEMNARZA - 50 M
- GRANICA STREFY OCHRONY SANITARNEJ OD CIEMNARZA - 150 M
- ZABIEG POTENCJALNEGO NEGATYWNEGO ODDZIAŁYWANIA NAWPÓTRZĘDLEJ LINIE 110KV

ELEMENTY STRUKTUR PRZESTRZENNYCH ZWIĄZANE Z GOSPODARKĄ WODNĄ

- PROJEKTOWANE ZBIORNIKI RETENCYJNE

POLITYKA FUNKCJONALNO-PRZESTRZENNA

Oznaczenie obszaru (skolorowanie/linia)	Funkcja podstawowa	Funkcja towarzysząca lub uzupełniająca
[Symbol]	1. Tereny zabudowy zagrodowej	1. Tereny zabudowy mieszkalnej jednorodzinnej
[Symbol]	1. Tereny zabudowy mieszkaniowej jednorodzinnej	2. Tereny zabudowy usługowej
[Symbol]	1. Tereny zabudowy mieszkaniowej jednorodzinnej	1. Tereny zabudowy usługowej
[Symbol]	1. Tereny zabudowy usługowej	1. Tereny zabudowy usługowej
[Symbol]	1. Tereny rekreacji indywidualnej, obsługi turystyki	1. Tereny obsługi usługowej
[Symbol]	1. Tereny usług sportu	1. Tereny zabudowy usługowej
[Symbol]	1. Tereny rekreacji wypoczynkowej	1. Tereny rekreacji wypoczynkowej
[Symbol]	1. Tereny zabudowy produkcyjno-usługowej, usługowej	1. Tereny zabudowy usługowej
[Symbol]	1. Tereny eksploatacji powierzchniowej	1. Tereny eksploatacji powierzchniowej
[Symbol]	1. Tereny infrastruktury technicznej	1. Tereny infrastruktury technicznej
[Symbol]	1. Tereny leśne	1. Tereny leśne
[Symbol]	1. Tereny przeznaczane do zakwaterowania	1. Tereny przeznaczane do zakwaterowania
[Symbol]	1. Tereny stacji uzdrowisk	1. Tereny obsługi komunikacji
[Symbol]	1. Tereny oświaty	1. Tereny oświaty
[Symbol]	1. Tereny wód powierzchniowych	1. Tereny wód powierzchniowych
[Symbol]	1. Tereny rolnicze - trwałych użytków zielonych i łąk	1. Tereny rolnicze - trwałych użytków zielonych i łąk
[Symbol]	1. Tereny rolnicze	1. Tereny rolnicze

DROGI GMINNE NA OBSZARZE WSI GMINNEJ BOLESŁAWIEC

- 0 000001 ul. Pobożnego
- 0 000002 ul. Żmudziowa
- 0 000003 ul. Kozłowa
- 0 000004 ul. Miłobędzka
- 0 000005 ul. Prosta, ul. Dębska
- 0 000006 ul. Żabłowa
- 0 000007 ul. Główna
- 0 000008 ul. Dąb, ul. Pęchłowski
- 0 000009 ul. Białej
- 0 000010 ul. Główna
- 0 000011 ul. Główna
- 0 000012 ul. Główna
- 0 000013 ul. Główna
- 0 000014 ul. Główna
- 0 000015 ul. Główna
- 0 000016 ul. Główna
- 0 000017 ul. Główna
- 0 000018 ul. Główna
- 0 000019 ul. Główna
- 0 000020 ul. Główna