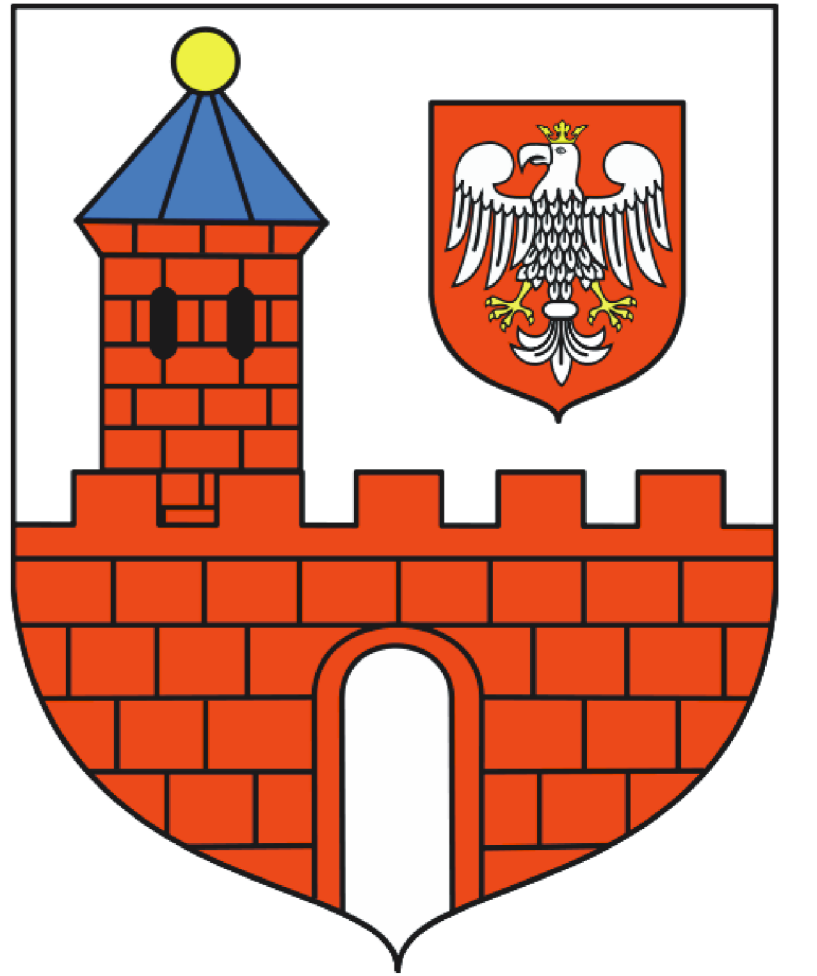


STUDIUM UWARUNKOWAŃ I KIERUNKÓW
ZAGOSPODAROWANIA PRZESTRZENNEGO

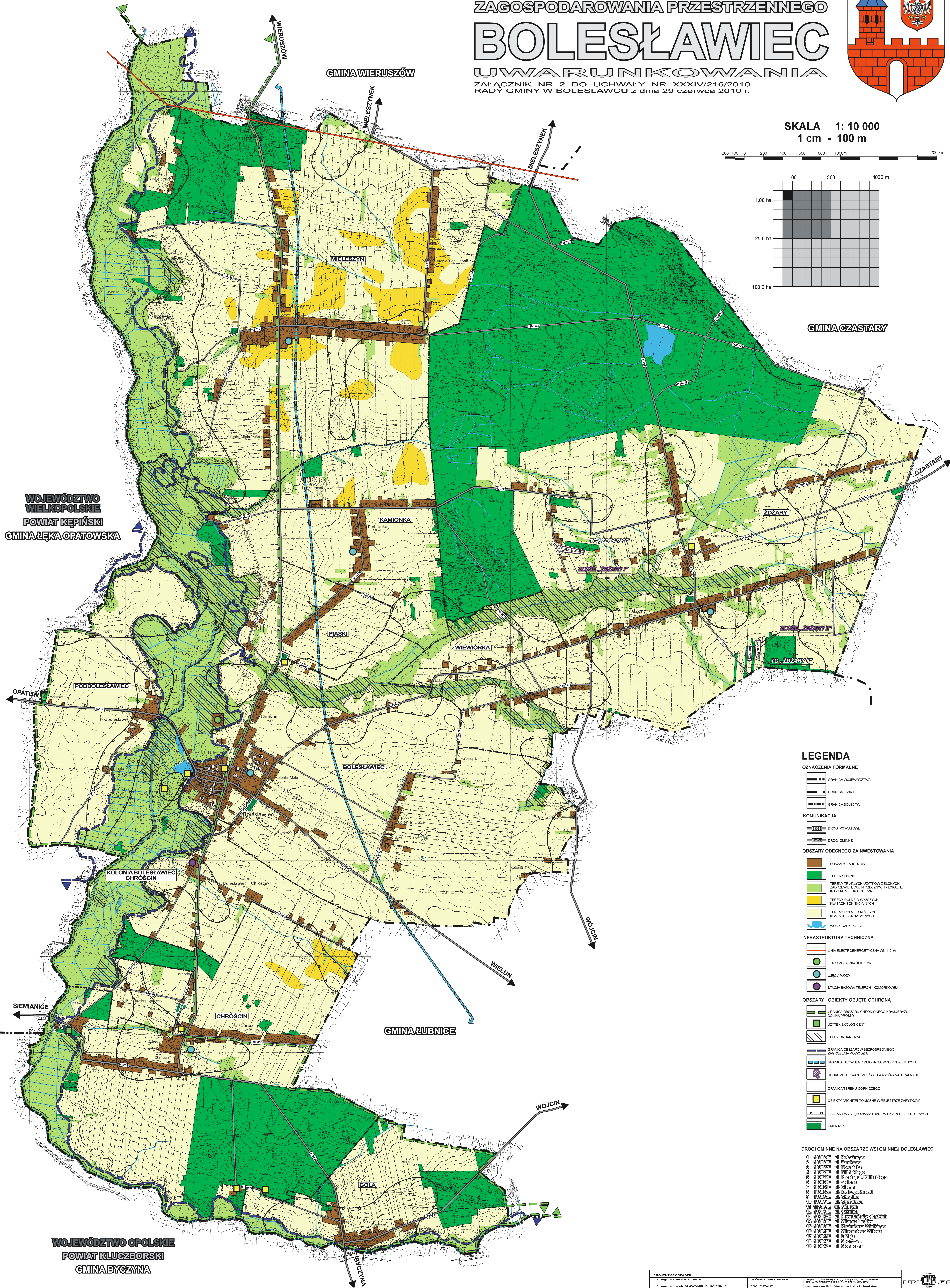
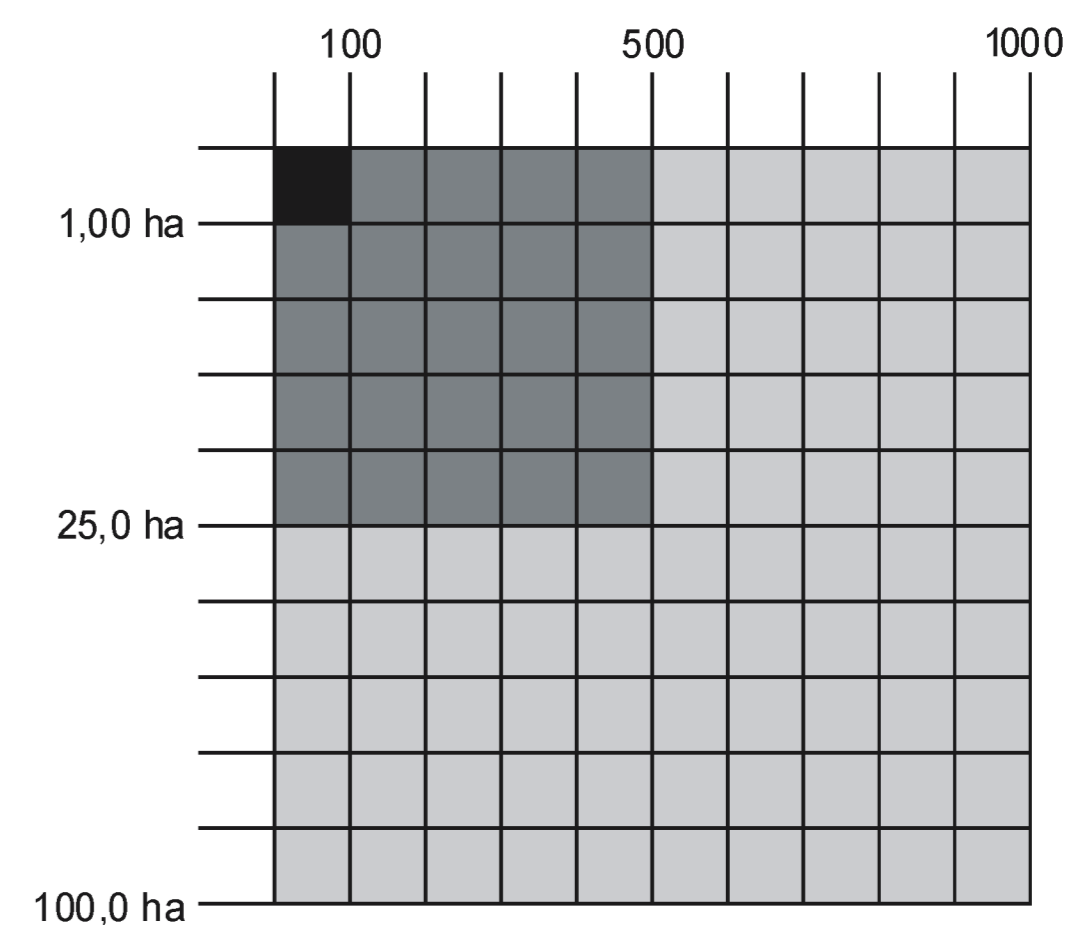
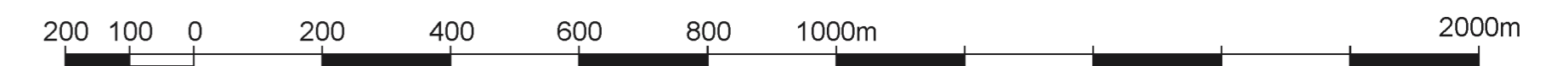
BOLESŁAWIEC

UWARUNKOWANIA

ZALĄCZNIK NR 2 DO UCHWAŁY NR XXXIV/216/2010
RADY GMINY W BOLESŁAWCU z dnia 29 czerwca 2010 r.



SKALA 1: 10 000
1 cm - 100 m



LEGENDA

OZNACZENIA FORMALNE

- GRANICA WOJEWÓDZTWA
- GRANICA GMINY
- GRANICA SOŁECTW

KOMUNIKACJA

- DROGI POWATOWE
- DROGI GMINNE

OBSZARY OBECNEGO ZAINWESTOWANIA

- OBSZARY ZABUDOWY
- TERENY LEŚNE
- TERENY TRWAŁYCH UŻYTKÓW ZIELONYCH, ZAKRZEWIEN, DOLIN RZECZYNYCH - LOKALNE KORZYTAKE EKOLOGICZNE
- TERENY ROLNE O WYŻSZYCH KLASACH BONITACYJNYCH
- TERENY ROLNE O NIŻSZYCH KLASACH BONITACYJNYCH
- WODY, RZĘKI, CIEKI

INFRASTRUKTURA TECHNICZNA

- LINIA ELEKTROENERGETYCZNA WN 110 kV
- OCZYSZCZALNIA ŚCIEKÓW
- ŁĘGIA WODY
- STACJA BAZOWA TELEFONII KOMÓRKOWEJ

OBSZARY I OBIEKTY OBJĘTE OCHRONĄ

- GRANICA OBSZARU CHRONIONEGO KRAJOBRAZU DOLINA PROSNY
- UŻYTEK EKOLOGICZNY
- GLEBY ORGANICZNE
- GRANICA OBSZARÓW BEZPOŚREDNIEGO ZAGROŻENIA POWODNIĄ
- GRANICA GŁÓWNEGO ZBIORNIKA WOD PODZIEMNYCH
- LUDOKUMENTOWANE ŻŁOŻA SUROWCÓW NATURALNYCH
- GRANICA TERENU GÓRNICZEGO
- OBIEKTY ARCHITEKTONICZNE W REJESTRZE ZABYTKÓW
- OBSZARY WYSTĘPOWANIA STANÓWEK ARCHEOLOGICZNYCH
- OMIĘTARZE

DROGI GMINNE NA OBSZARZE WSI GMINNEJ BOLESŁAWIEC

- 1. ul. Piętko
- 2. ul. Zamkowa
- 3. ul. Rynek
- 4. ul. Mickiewicza
- 5. ul. Prochów
- 6. ul. Kilińskiego
- 7. ul. Stawowa
- 8. ul. Popławska
- 9. ul. Główna
- 10. ul. Sędziwój
- 11. ul. Sędziwój
- 12. ul. Sędziwój
- 13. ul. Sędziwój
- 14. ul. Sędziwój
- 15. ul. Sędziwój
- 16. ul. Sędziwój
- 17. ul. Sędziwój
- 18. ul. Sędziwój
- 19. ul. Sędziwój
- 20. ul. Sędziwój

WOJEWÓDZTWO
WIELKOPOLSKIE
POWIAT KĘPIŃSKI
GMINA ŻĘKA OPATOWSKA

WOJEWÓDZTWO OPOLSKIE
POWIAT KLUCZBORSKI
GMINA BYCZYNA