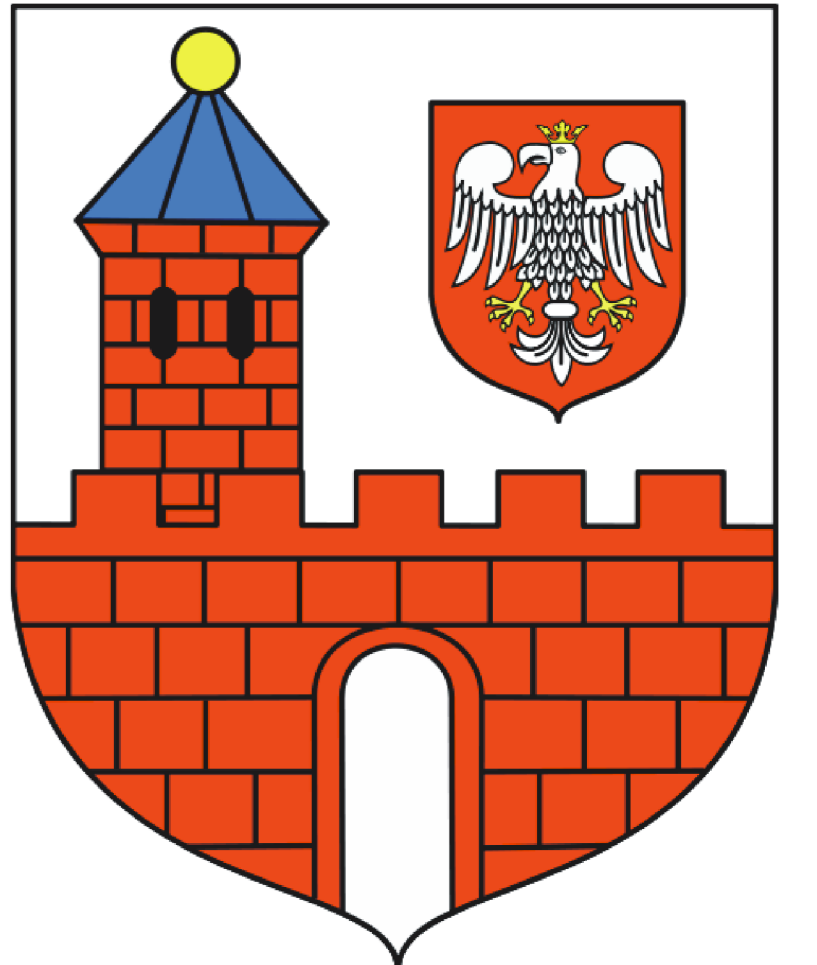


STUDIUM UWARUNKOWAŃ I KIERUNKÓW ZAGOSPODAROWANIA PRZESTRZENNEGO

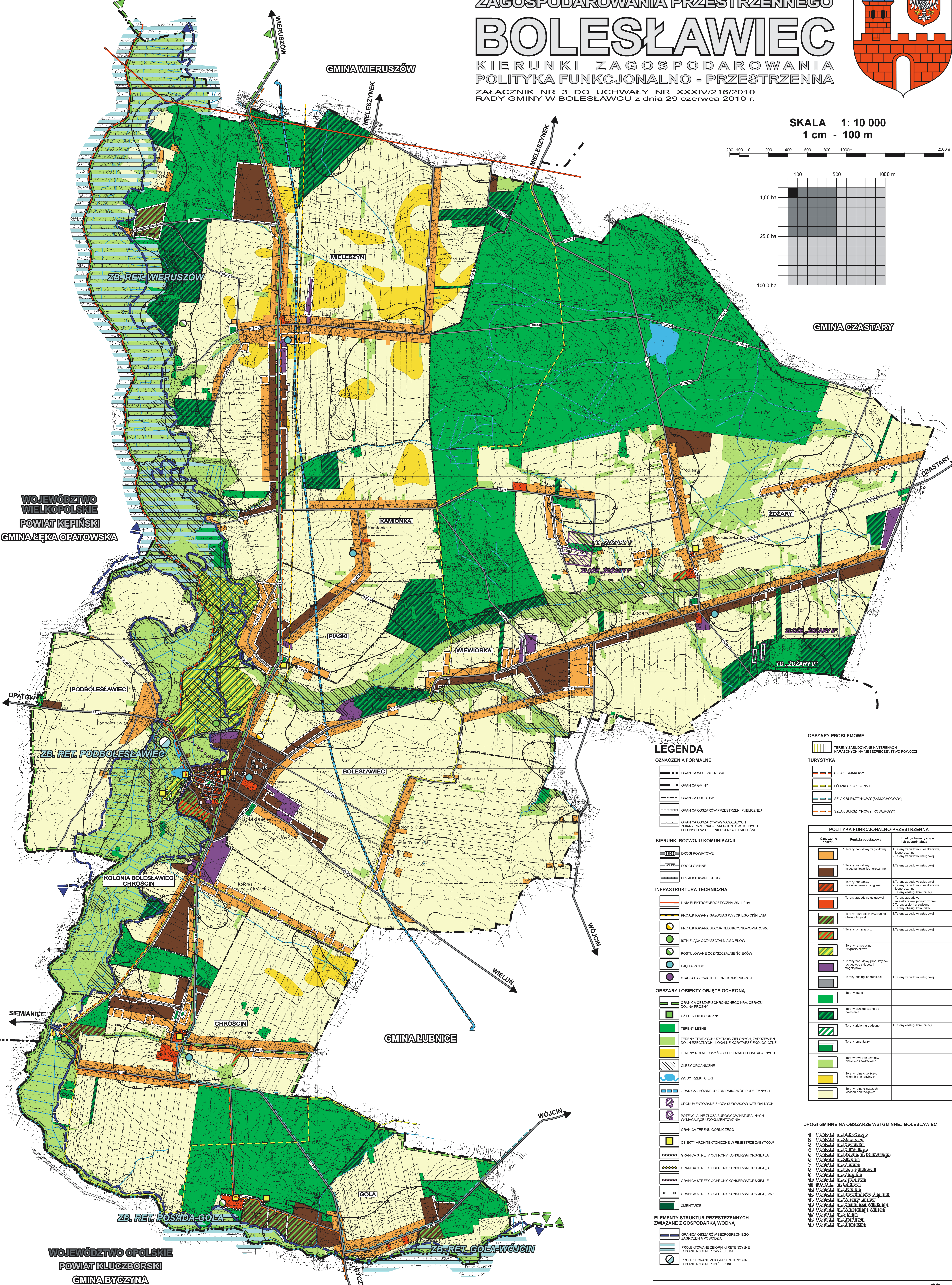
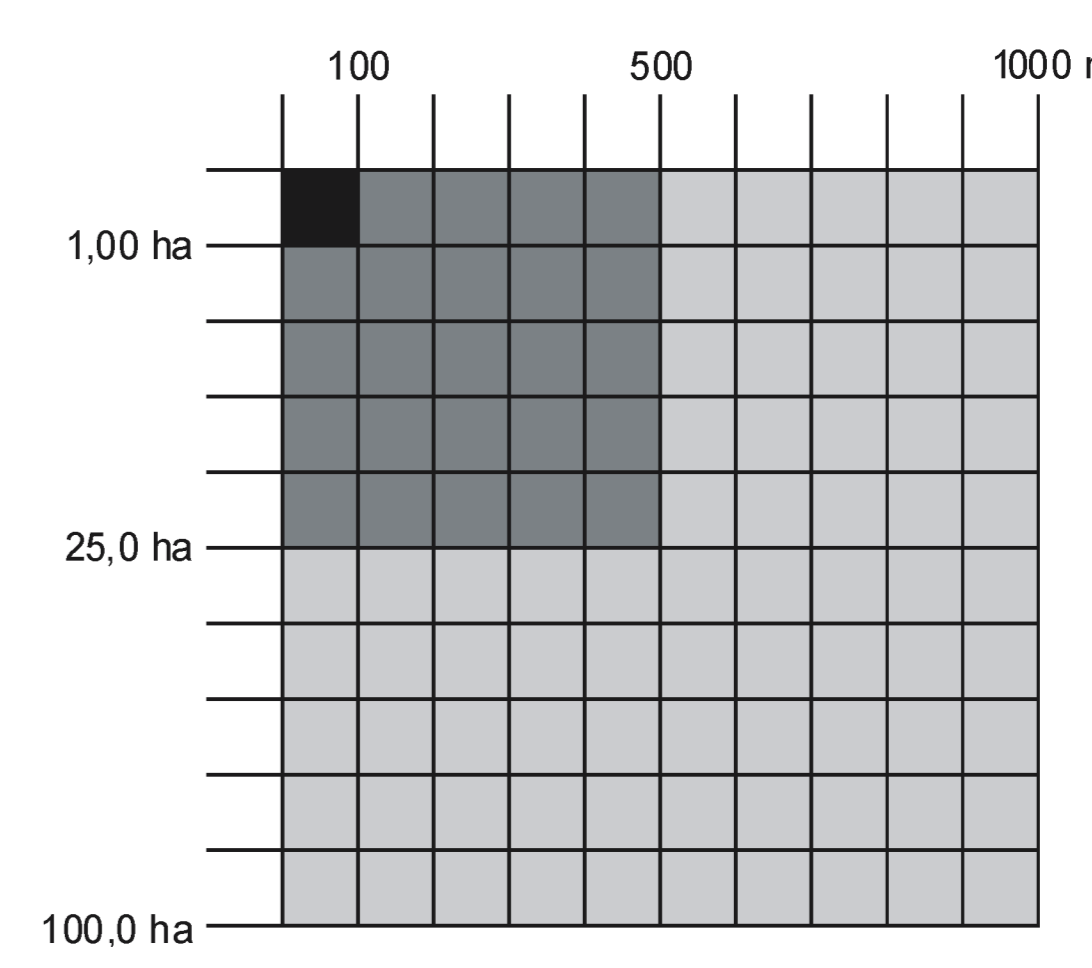
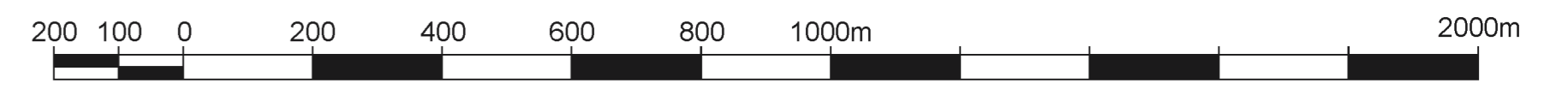
BOLESŁAWIEC

KIERUNKI ZAGOSPODAROWANIA
POLITYKA FUNKCJONALNO - PRZESTRZENNA

ZAŁĄCZNIK NR 3 DO UCHWAŁY NR XXXIV/216/2010
RADY GMINY W BOLESŁAWCU z dnia 29 czerwca 2010 r.



SKALA 1: 10 000
1 cm - 100 m



WOJEWÓDZTWO WIELKOPOLSKIE
POWIAT KĘPIŃSKI
GMINA ŻĘKA OPATOWSKA

OPATÓW

SIEMIANICE

WOJEWÓDZTWO OPOLSKIE
POWIAT KLUCZBORSKI
GMINA BYCZYNA

LEGENDA

OZNACZENIA FORMALNE

- GRANICA WOJEWÓDZTWA
- GRANICA GMINY
- GRANICA SOŁECTW
- GRANICA OBSZARÓW PRZESTRZENI PUBLICZNEJ
- GRANICA OBSZARÓW WYMAGAJĄCYCH ZMIANY PRZEZNACZENIA GRUNTÓW ROLNYCH I LEŚNYCH NA CELE NIEROLNICZE I NIELEŚNE

KIERUNKI ROZWOJU KOMUNIKACJI

- DRUGI POWIATOWE
- DRUGI GMINNE
- PROJEKTOWANE DRUGI

INFRASTRUKTURA TECHNICZNA

- LINIA ELEKTROENERGETYCZNA WN 110 KV
- PROJEKTOWANA GAZOCIĄG WYSOKIEGO CIŚNIENIA
- PROJEKTOWANA STACJA REDUKCYJNO-PODMARWA
- ISTNIEJĄCA OCZYSZCZALNIA ŚCIEKÓW
- POSTULOWANE OCZYSZCZALNIE ŚCIEKÓW
- ŁUĘCIA WODY
- STACJA BAZOWA TELEFONU KOMÓRKOWEJ

OBSZARY I OBIEKTY OBJĘTE OCHRONĄ

- GRANICA OBSZARU CHRONIONEGO WRAJ OBRAZU DOLINA PROSNY
- LEJTEK EKOLOGICZNY
- TERENY LEŚNE
- TERENY TRWAŁYCH UŻYTKÓW ZIELONYCH, ZADRZEWIEN, DOLIN RZECZYNYCH - LOKALNE KORYTARZE EKOLOGICZNE
- TERENY ROLNE O WYŻSZYCH KLASACH BONITACYJNYCH
- GLEBY ORGANICZNE
- WODY, RZĘKI, CIEKI
- GRANICA GŁÓWNEGO ZBIORNIKA WÓD PODZIEMNYCH
- UDOKUMENTOWANE ŹŁOŻA SUROWCÓW NATURALNYCH
- POTENCJALNE ŹŁOŻA SUROWCÓW NATURALNYCH WYMAGAJĄCE UDOKUMENTOWANIA
- GRANICA TERENU GÓRNICZEGO
- OBIEKTY ARCHITEKTONICZNE W REJESTRZE ZABYTKÓW
- GRANICA STREFY OCHRONY KONSERWATORSKIEJ „A”
- GRANICA STREFY OCHRONY KONSERWATORSKIEJ „B”
- GRANICA STREFY OCHRONY KONSERWATORSKIEJ „C”
- GRANICA STREFY OCHRONY KONSERWATORSKIEJ „D”
- CHLEBZARZE

ELEMENTY STRUKTUR PRZESTRZENNYCH ZWIĄZANE Z GOSPODARKĄ WODNĄ

- GRANICA OBSZARÓW BEZPOŚREDNIEGO ZAGROŻENIA POWODZIĄ
- PROJEKTOWANE ZBIORNIKI RETENCYJNE O POWIERZCHNI POWYŻEJ 5 ha
- PROJEKTOWANE ZBIORNIKI RETENCYJNE O POWIERZCHNI PONIŻEJ 5 ha

OBSZARY PROBLEMOWE

- TERENY ZARUDKOWANE NA TERENACH NARAŻONYCH NA NIEBEZPIECZESTWÓ POWODZI

TURYSTYKA

- SZLAK KAJAKOWY
- ŁOŻYSKO SZLAK KONNY
- SZLAK BURSZTYNOWY (SAMOCHODOWY)
- SZLAK BURSZTYNOWY (ROVEROWY)

POLITYKA FUNKCJONALNO-PRZESTRZENNA

Oznaczenie obszaru	Funkcja podstawowa	Funkcja alternatywna lub uzupełniająca
[Symbol]	1. Tereny zabudowy zagrodowej	1. Tereny zabudowy mieszkalnej (jednorodzinnej)
[Symbol]	1. Tereny zabudowy mieszkaniowej jednorodzinnej	2. Tereny zabudowy usługowej
[Symbol]	1. Tereny zabudowy mieszkaniowej jednorodzinnej	1. Tereny zabudowy usługowej
[Symbol]	1. Tereny zabudowy mieszkaniowo-usługowej	1. Tereny zabudowy usługowej
[Symbol]	1. Tereny zabudowy usługowej	1. Tereny zabudowy usługowej
[Symbol]	1. Tereny rekreacji indywidualnej, obsługi turystyki	1. Tereny zabudowy usługowej
[Symbol]	1. Tereny usług sportu	1. Tereny zabudowy usługowej
[Symbol]	1. Tereny rekreacyjno-wypoczynkowe	1. Tereny zabudowy usługowej
[Symbol]	1. Tereny zabudowy produkcyjno-usługowej, składowej i magazynowej	1. Tereny zabudowy usługowej
[Symbol]	1. Tereny obsługi komunikacji	1. Tereny zabudowy usługowej
[Symbol]	1. Tereny leśne	
[Symbol]	1. Tereny przeznaczone do zalesienia	
[Symbol]	1. Tereny zieleni urządzonej	1. Tereny obsługi komunikacji
[Symbol]	1. Tereny czystości	
[Symbol]	1. Tereny trwałych użytków zielonych (łąki, pastwiska)	
[Symbol]	1. Tereny rolnicze o wysokich klasach bonitacyjnych	
[Symbol]	1. Tereny rolnicze o niskich klasach bonitacyjnych	

DRUGI GMINNE NA OBSZARZE WSI GMINNEJ BOLESŁAWIEC

- 1 ul. Pobożnego
- 2 ul. Żelazowa
- 3 ul. Szosowa
- 4 ul. Kilińskiego
- 5 ul. Prosta, ul. Kilińskiego
- 6 ul. Żelazowa
- 7 ul. Główna
- 8 ul. Główna
- 9 ul. Ks. Pększowski
- 10 ul. Główna
- 11 ul. Główna
- 12 ul. Główna
- 13 ul. Powstańców Śląskich
- 14 ul. Wodny Ład
- 15 ul. Szosowa, ul. Włocławskiego
- 16 ul. Włocławskiego
- 17 ul. Główna
- 18 ul. Szosowa
- 19 ul. Szosowa