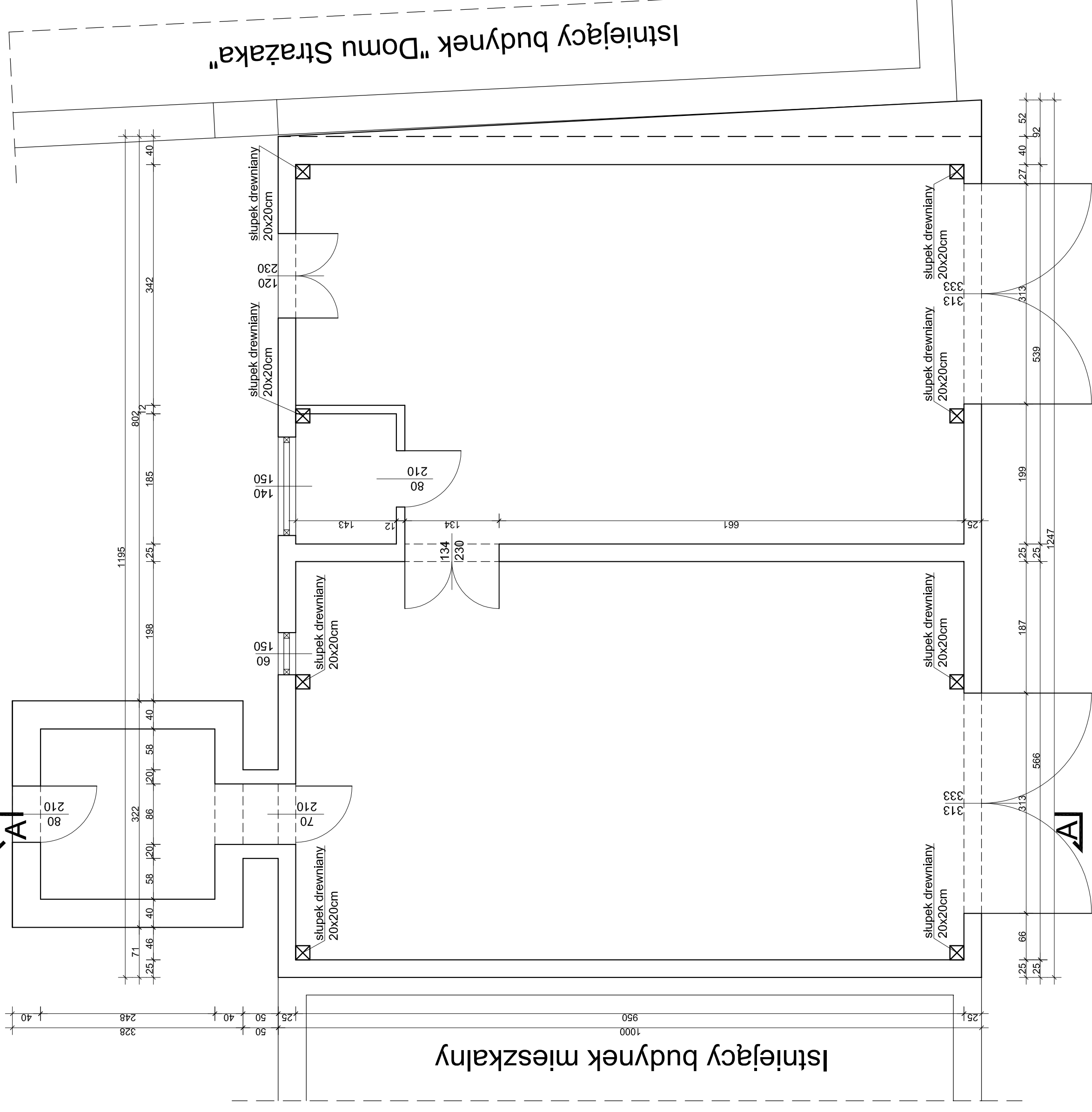
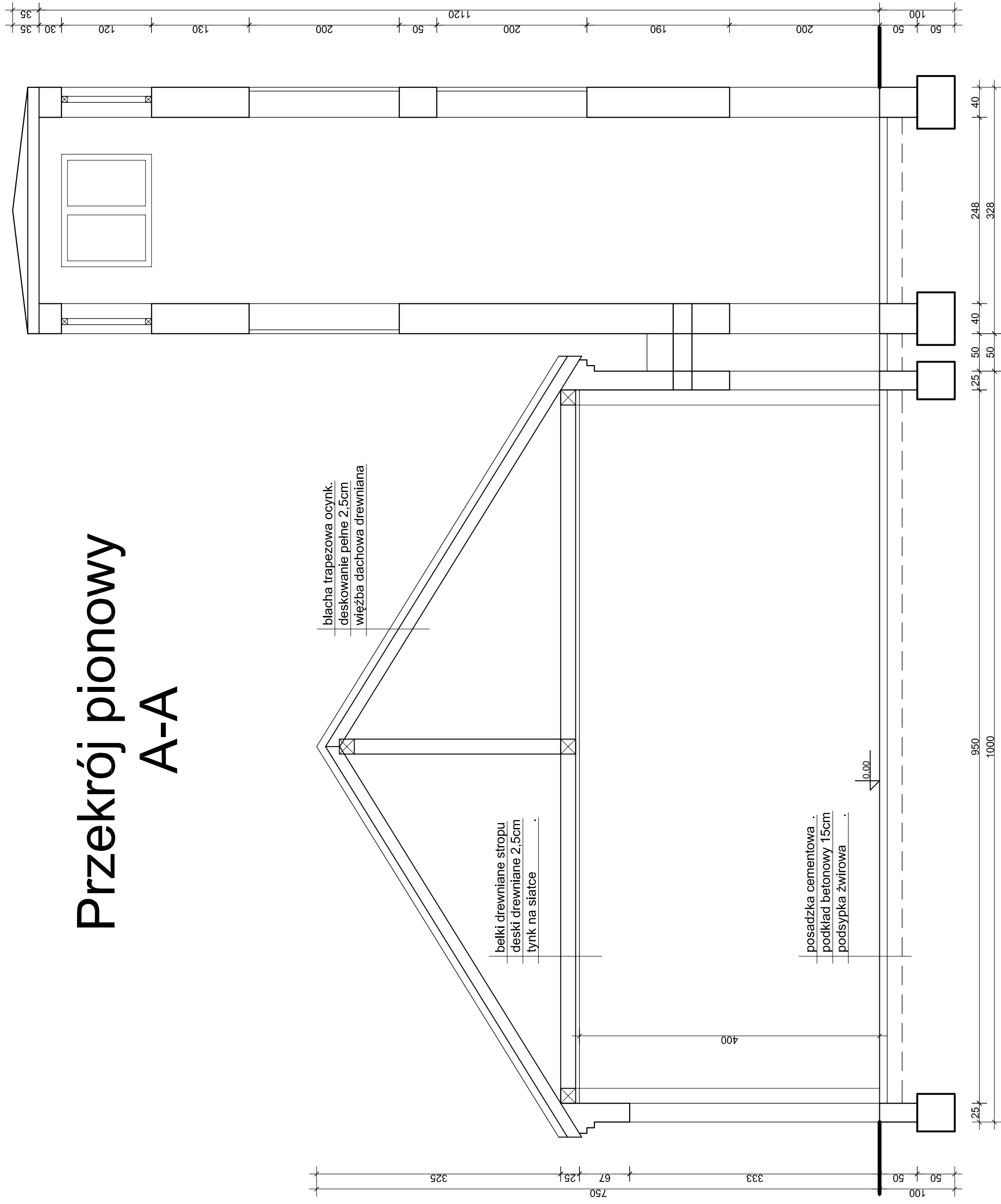


Przekrój pionowy A-A

blacha trapezowa ocynk.
deskowanie pełne 2,5cm
więźba dachowa drewniana

belki drewniane stropu
deski drewniane 2,5cm
tynk na siatce

posadzka cementowa
podkład betonowy 15cm
podsyпка żwirowa



Obiekt:	Przebudowa budynku remizy strażackiej			
Adres:	OSP Bolesławiec ul. Wieluńska 2			
Przełom rysunku	Inwentaryzacja stanu istniejącego	Skala:	1:50	
Bransz:	linia i Nazwisko projektanta		Nr uprawnień	Podpis
Architektura	mgr inż. arch. Dariusz Kociołek 15499DUW		Nr uprawnień	Podpis
Sprawdzający	mgr inż. arch. Adam Kocibek 15399DUW		Nr uprawnień	Podpis
Konstrukcja	mgr inż. Wiesław PIETRAS UAN7342-162/94		Nr uprawnień	Podpis
Sprawdzający	mgr inż. Włodzisław Petalas LPD.0952/PWOK/08		Nr uprawnień	Podpis
Data	wrzesień 2014		Nr rysunku	1