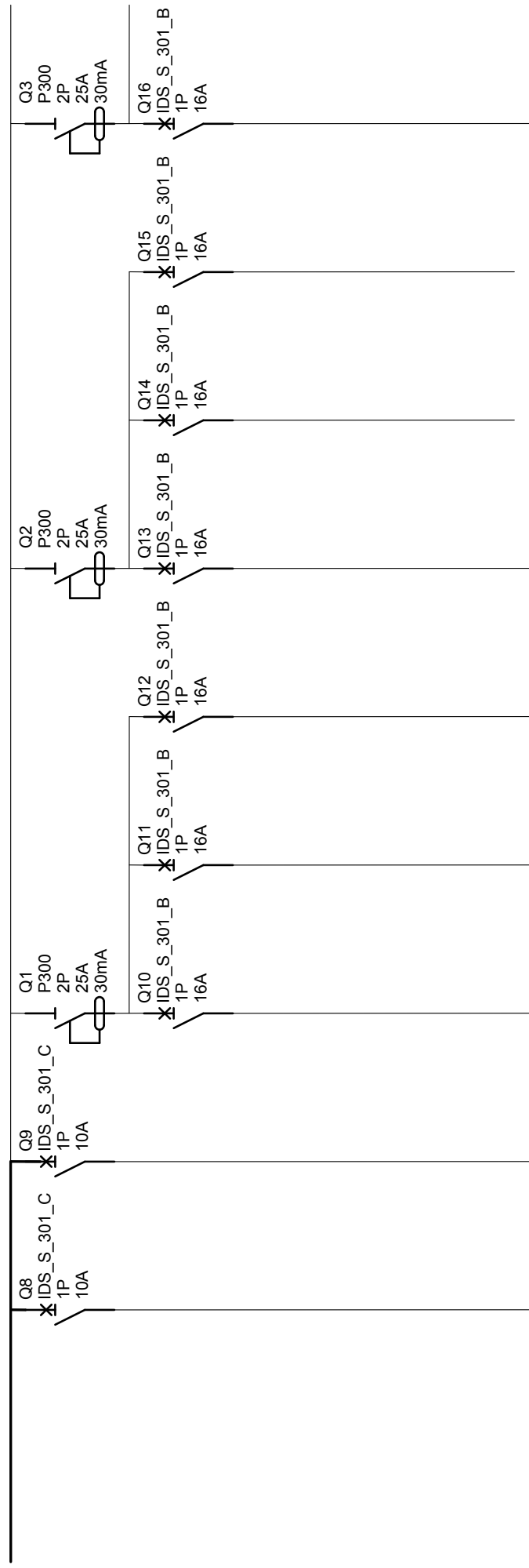


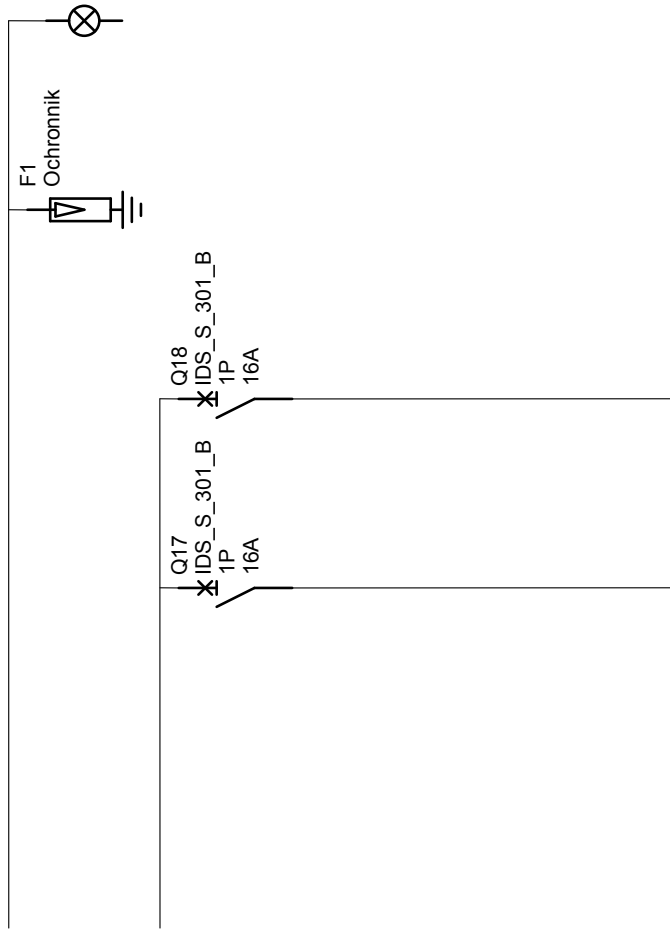
Oznaczenia aparatów	Q1	S1	Q3	Q1	Q2	Q3	Q5	Q6	Q7
Oznaczenia zacisków									
Opis	ZASILANIE PRZEKAŻNIKA FAZ	ZASILANIE PRZEKAŻNIKA FAZ + PRZEKAŻNIK FAZ	ZASILANIE PRZEKAŻNIKA FAZ	ZASILANIE TABLICY KOTLOWNI TK 12m w RB37 p/t	ZASILANIE TABLICY PIĘTRA (BEZ ZMIAN)	ZASILANIE TABLICY PODDASZA 12m w RB47p/t	ISTNIEJĄCE OSWIETLENIE	ISTNIEJĄCE OSWIETLENIE	ISTNIEJĄCE OSWIETLENIE
Moc				7,6/3,8 kW		15,7/7,2 kW			
Długość kabla				12m		12m			
Przekrój kabla									
Typ kabla	DY2,5	DY2,5	DY2,5	YDYżo 5x4		YDYżo 5x6	istniejący	istniejący	istniejący

TG		Nr. projektu:		C	F
		Nr. rysunku: E6		B	E
UG_Bolesławiec		Data: 12.08		A	D
		Utworzone przez:		Nr. 1/3	



Oznaczenia aparatów	Q8	Q9	Q10	Q11	Q12	Q13	Q14	Q15	Q16
Oznaczenia zacisków									
Opis	ISTNIEJĄCE OŚWIETLENIE	ISTNIEJĄCE OŚWIETLENIE	ISTNIEJĄCE GNIAZDA 1F	ISTNIEJĄCE GNIAZDA 1F	ISTNIEJĄCE GNIAZDA 1F	ISTNIEJĄCE GNIAZDA 1F	ISTNIEJĄCE GNIAZDA	ISTNIEJĄCE GNIAZDA 1F	ISTNIEJĄCE GNIAZDA 1F KOMPUTE...
Moc									
Długość kabla									
Przekrój kabla									
Typ kabla	istniejący	istniejący	istniejący	istniejący	istniejący	istniejący	istniejący	istniejący	istniejący

TG		Nr. projektu:		C
		Nr. rysunku: E6		B
UG_Bolesławiec		Data: 12.08		A
		Utworzone przez:		D
				Nr.
				2/3



Oznaczenia aparatów	Q17	Q18	F1	QG4	
Oznaczenia zacisków					
Opis	ISTNIEJĄCE GNIAZDA 1F KOMPUTE...	ISTNIEJĄCE GNIAZDA 1F KOMPUTE...	OCHRONNIK V 25 B+C/3+NPE BETTERMANN (PROJEKTOW...	LK713	
Moc					
Długość kabla					
Przekrój kabla					
Typ kabla	istniejący	istniejący	LgY16		

Nr. projektu:		C	F
		B	E
Nr. rysunku:		E6	
Data:		12.08	Utworzone przez:
UG_Bolesławiec			Nr.
			3/3