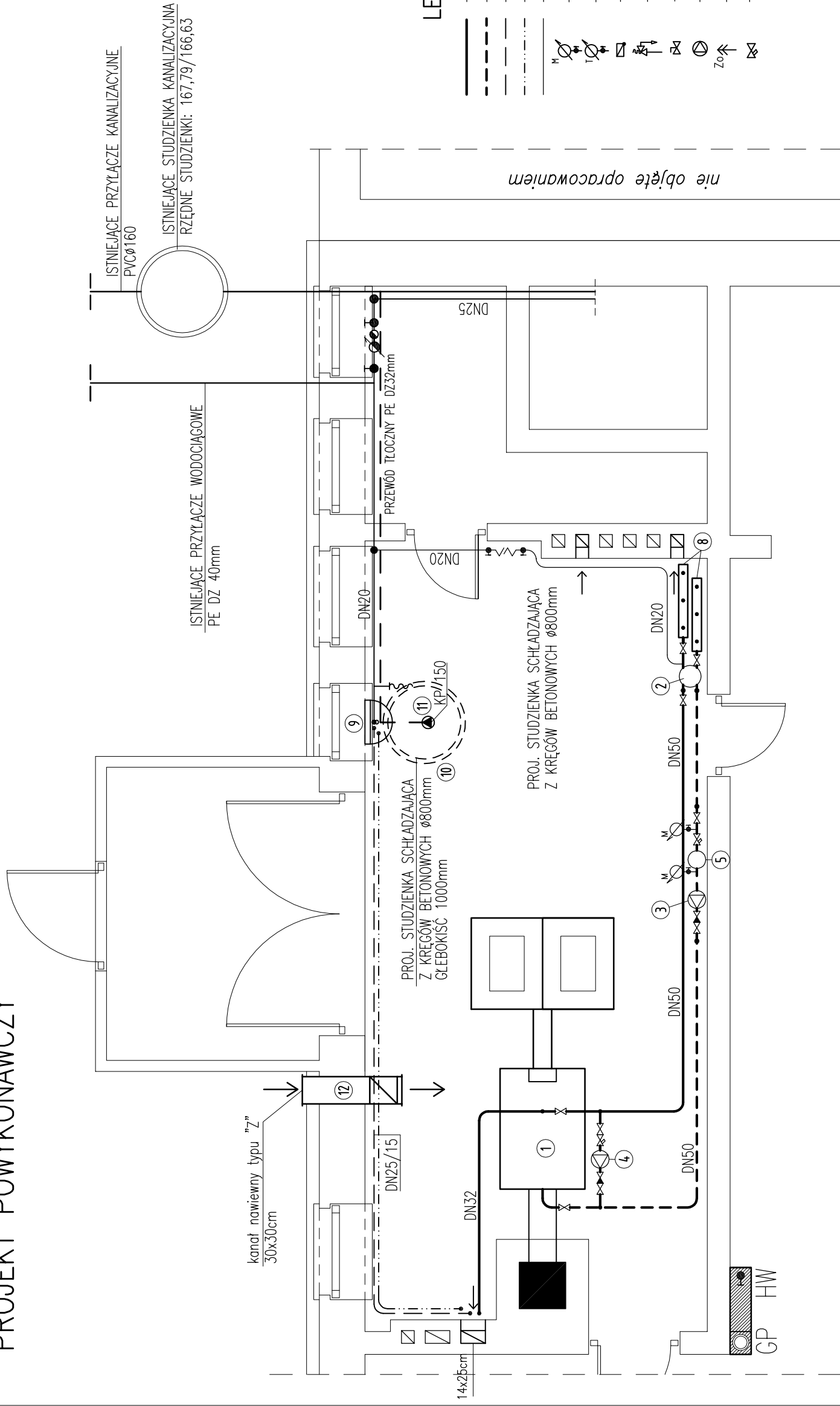


# TECHNOLOGIA KOTŁOWNI – PIWNICA – skala 1:50

## PROJEKT POWYKONAWCZY



### LEGENDA:

- proj. przewód zasilający
- proj. przewód powrotny
- proj. rura sygnalizacyjna
- proj. rura przelewowa
- proj. przewód zimnej wody
- manometr
- termometr
- zawór zwrotny
- zawór bezpieczeństwa
- zawór kolnierzowy przelotowy
- pompa
- zawór odpowietrzający
- filtr siatkowy

### ZESTAWIENIE PODSTAWOWYCH ELEMENTÓW:

1. Proj. kotłot na paliwo stałe (brykiety drzewny) o mocy 60kW, firmy "MODERATOR" Sp. z o.o. Hajnówka z zasobnikiem i automatycznym podajnikiem paliwa ze sterownikiem kotła i podajnika paliwa
2. Proj. sprzętło hydrauliczne DN50mm, typ FlexBalance, firmy "Flamco"
3. Proj. pompa obiegowa układu c.o. DN32, typ 32POw120/AB, firmy "LFP"
4. Proj. pompa kotłowa 25POw30C, DN25mm, firmy "LFP"
5. Proj. filtr odmulnik DN50mm
6. Proj. naczynie wzbiorcze typu A o poj. Vcal.=30,0l (Vuz.=23,80l)
7. Proj. zawór różnicowy DN 25/20, firmy "HEIMEIER"
8. Proj. rozdzielacze układu c.o. DN80, L=0,80m (zasilanie i powrót)
9. Proj. zlew z kranem i złączką do węży
10. Proj. studzienka schładzająca z kręgów betonowych Ø800mm i gł. h=1000mm
11. Proj. pompa do wody brudnej, typ KP 150, firmy "Grundfos"
12. Proj. kanał nawiewny typu "Z" 30x30cm

### Autorskie Biuro Projektów

63-600 Kępno ul.Boczna 4

Stanowisko	Imię Nazwisko	Nr upr.	Specjaln.	Data	Podpis
Projektował:	mgr inż. P.Witczak	58-90-GW	inst.san.	09.2009	
Opracował:	mgr inż. S.Nawrot			09.2009	
Sprawdził:					
Temat	Termomodernizacja budynku Urzędu Gminy w Bolestawcu				P.T.
Adres	Urząd Gminy Bolestawiec ul. Rynek , 98-430 Bolestawiec				SANITARNA
RYSUNEK	TECHNOLOGIA KOTŁOWNI				Skala 1:50
	RZUT PIWNIC				Nr rys. 2TK