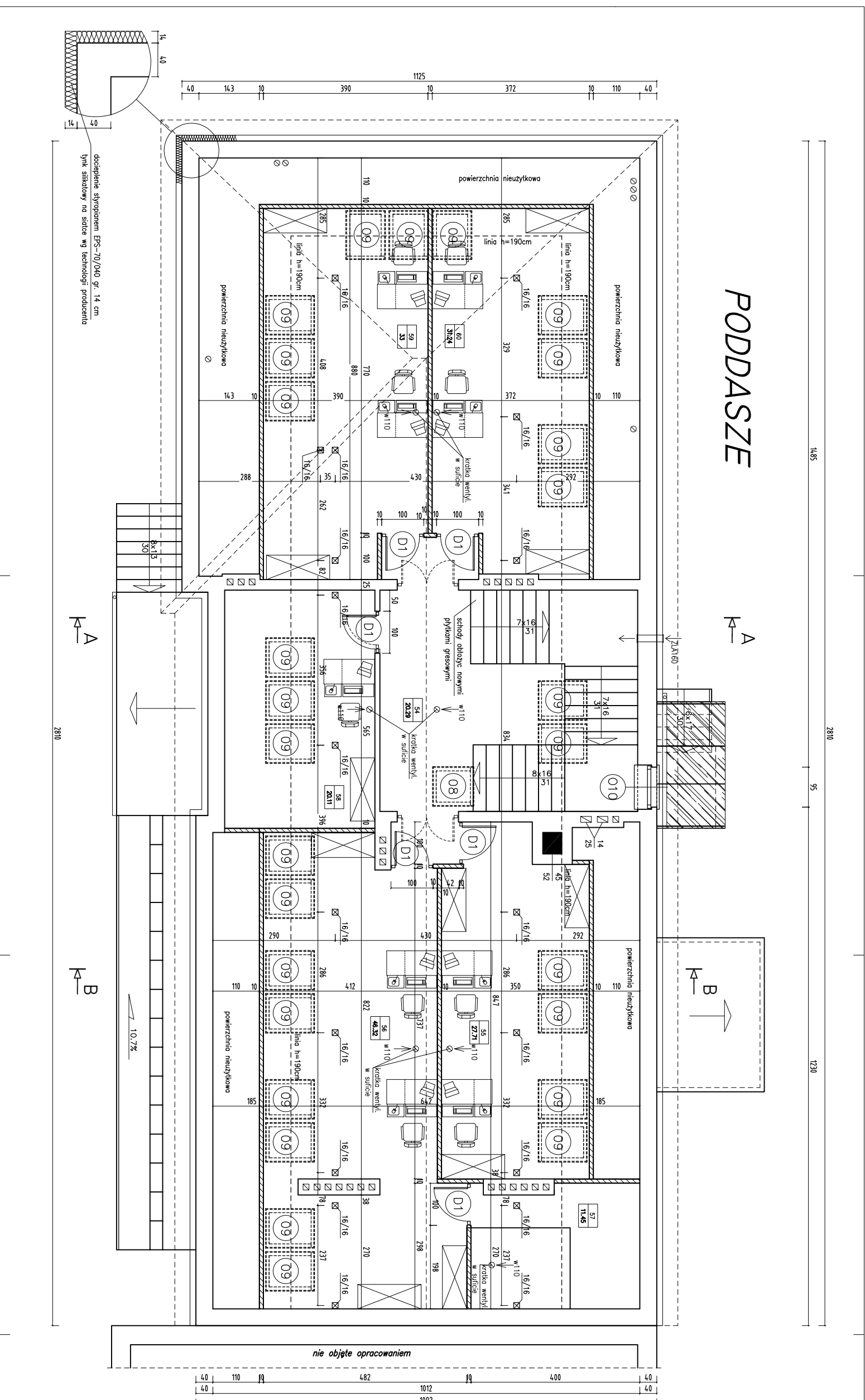


# PODDASZE



14,85  
2810  
95  
1230

BILANS POWIERZCHNI			
NR. FUNK.	NAZWA POWIERZCHNI	ROZMIAR PODŁOG	POW. HSB00m
<b>PODDASZE</b>			
54	Korridor	Łatwka	20,29   20,29
55	Pom. biurowe	plyt. cer.	27,71   27,71
56	Pom. biurowe	plyt. cer.	46,32   39,22
57	Pom. gospodarcze	plyt. cer.	11,45   -
58	Pom. biurowe	plyt. cer.	20,11   11,24
59	Pom. biurowe	plyt. cer.	3,3   23,17
60	Pom. biurowe	plyt. cer.	31,24   23,53
<b>RAZEM PODDASZE</b>			<b>190,12   142,35</b>
<b>OGRAŻENIA SIŁNA POWIERZCHNI</b>		190,12	142,35
<b>POWIERZCHNIA ZABUDOWY</b>			<b>355,58</b>

- ściana projektowana z płyt g-k na stelażu stalowym z wypełnieniem wełny mineralnej
- ściana istniejąca

**LEGENDA:**  
**W1** - kornal wentylacyjny, grzewczy 14x14cm  
**W2** - kornal wentylacyjny, grzewczy 14x25cm  
**W110** - kornal wentylacyjny, grzewczy 110, ocieplony wyprowadzony ponad dach, zakończony wentylatorem dachowym  
**Z1A160** - nowianki 160mm, z omieszczeniem umożliwiający regulację strumienia powietrza zmontowany na wys. ~2,0m od posadzki

1- KANAL WENTYLACYJNY WKONCZONY Z PRZEWODNĄ OBRÓBKĄ KORNALU TYPU "SPARO"  
 2- NA KANALACH WENTYLACYJNYCH ZAMONTOWANE ANULATORY WNIEMNIE TYPU "OKA"  
 3- JAKO ZAKOŃCZENIE PROJEKTOWANIE KANALOW WENTYLACYJNYCH 110mm, NALEŻY ZASTOSOWAĆ KONIKI WENTYLACYJNE CERAMICZNE POKAZANE Z DOKŁADNĄ

Biurowo Projektowe - Usługi Budowlane "TONICAD"  
**TONICAD**  
 ul. A. Kowalskiego 7/5  
 tel. kom. 8508 099 376  
 email: tonicaid@onet.pl  
 tel. (0-82) 792-09-86

Projekt: **Rzut poddasza**  
 Inwestor: **Tommasz Słak**  
 ul. Rynek 1, 98-430 Bielawiec  
 Adres inwestycji: **Rzut poddasza**

Projektant: **Michał Tomasz Słak**  
 nr upraw. 154/005/05  
 Autoryzacja arch. **Michał Tomasz Słak**  
 nr upraw. 52/01

Skala: **1:50**

PROJEKT NR: **SPOWAK**

ocieplenie styropianem EPS-70/040 gr. 14 cm  
 tynk siłkolowy na slocie wg technologii producenta