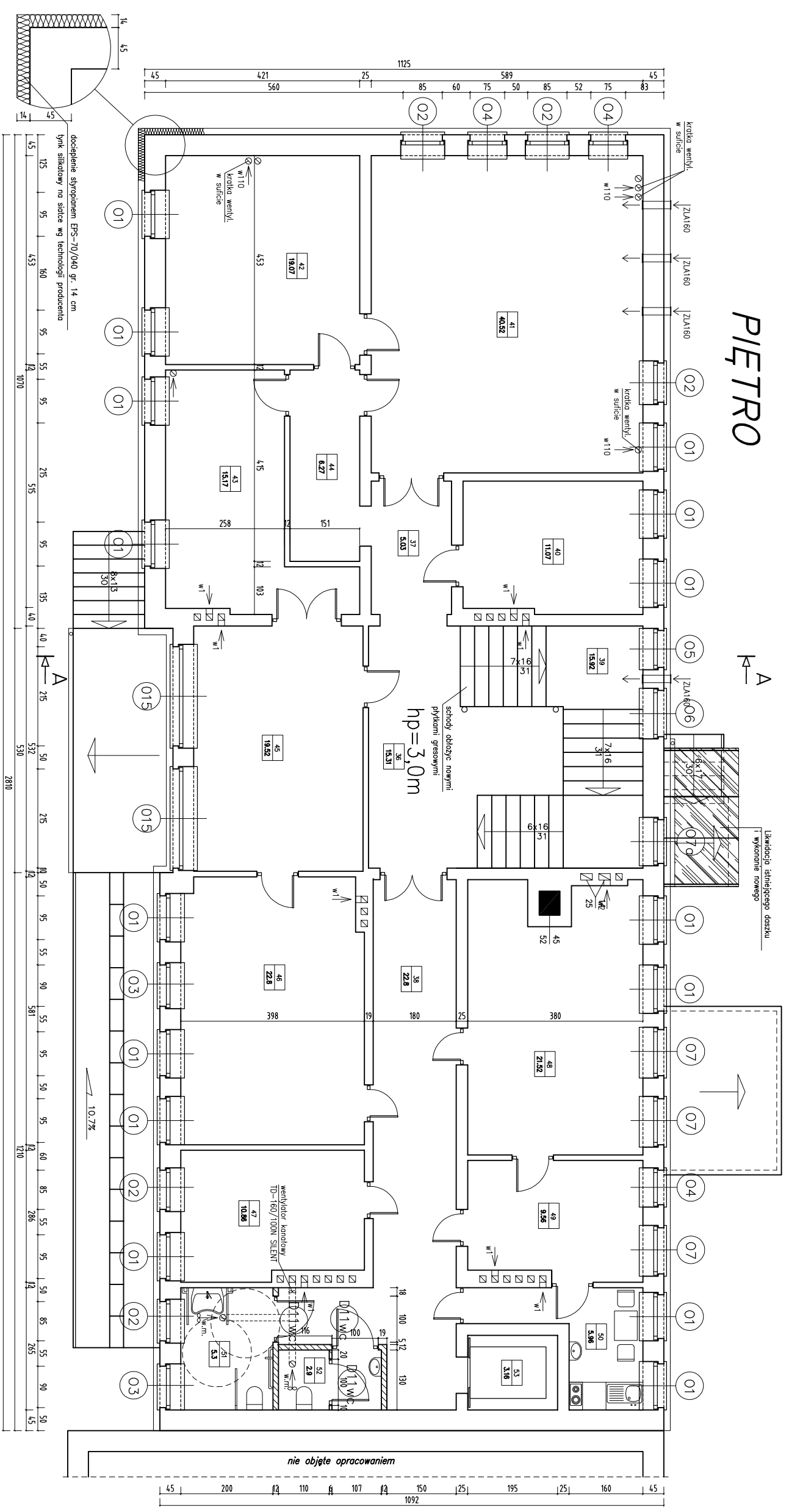


BILANS POWIERZCHNI				
NR. POL.	NAZWA POWIERZCHNI	ROZMIAR POW. PODŁOŻY	POW. PODŁOŻY	POW. STROPÓW
PIĘTRO				
36	Korytarz	15,31	15,31	
37	Korytarz	5,03	5,03	
38	Korytarz	22,8	22,8	
39	Klatka schodowa	15,92	15,92	
40	Pom. biurowe	11,07	11,07	
41	Pom. biurowe	40,32	40,32	
42	Pom. biurowe	19,07	19,07	
43	Pom. biurowe	15,17	15,17	
44	Korytarz	6,27	6,27	
45	Pom. biurowe	19,52	19,52	
46	Pom. biurowe	22,8	22,8	
47	Pom. biurowe	10,86	10,86	
48	Pom. biurowe	21,52	21,52	
49	Pom. biurowe	9,56	9,56	
50	Pom. socjalne	5,3	5,3	
51	Me	5,3	5,3	
52	Me	2,9	2,9	
53	Szp. windy	3,16	3,16	
RAZEM POWIERZCHNI NETTO		292,74	292,74	
RAZEM POWIERZCHNI BRUTO		292,74	292,74	
ODCZEM SIŁA POWIERZCHNI		292,74	292,74	
POWIERZCHNI ZABUDOWY		355,58		
KUBATURA				



PIĘTRO

— ściana projektowana
z bet. komórkowego gr. 6,12 cm
 — ściana istniejąca

- LEGENDA:**
- w1 — kanał wentylacyjny, grzewczy 14x14cm
 - w2 — kanał wentylacyjny, grzewczy 14x25cm
 - w110 — kanał wentylacyjny, grzewczy 110, ociepiony
 - wyprowadzony ponad dach, zamontowany wywierzchniem dachowym
 - ZIA160 — nowewentki w160mm, z armostatem umożliwiający regulację strumienia powietrza zamontowany na wys.~2,0m od podłogi
- 1- KANAŁ WENTYLACYJNY WYKONAN Z PRZEBUDOWY KOCZYMA TRPA "SPRO"
2- NA ŚCIANACH WENTYLACYJNYCH ZAMONTOWANE RĄDKOWATE NIMBIELE TRPA "SPRO"
3- KANAŁ WENTYLACYJNY WYKONAN Z PRZEBUDOWY KOCZYMA TRPA "SPRO"
KANAŁ WENTYLACYJNY CERAMICZNE PRZEKAZANE Z DACHOWIA

Biurowo Projektowe - Usługi Budowlane "TONICAD"
ul. A. Kowalskiego 7/5
05-110 Kozłowski
tel. kom. 8508 099 876
email: kowal@tonicad.pl tel. (0-42) 792-09-86

Projektant: **mgr inż. Tomasz Szałk**
nr upr.: 154/005/05
Adres siedziby: **biuro, biuro, Warszewo Białe**
nr upr.: 52/01

rzut piętro
Skala: **1:50**

doocieplenie styropianem EPS-70/040 gr. 14 cm
tynk silikolowy na sizerce wg technologii producenta

nie objęte opracowaniem