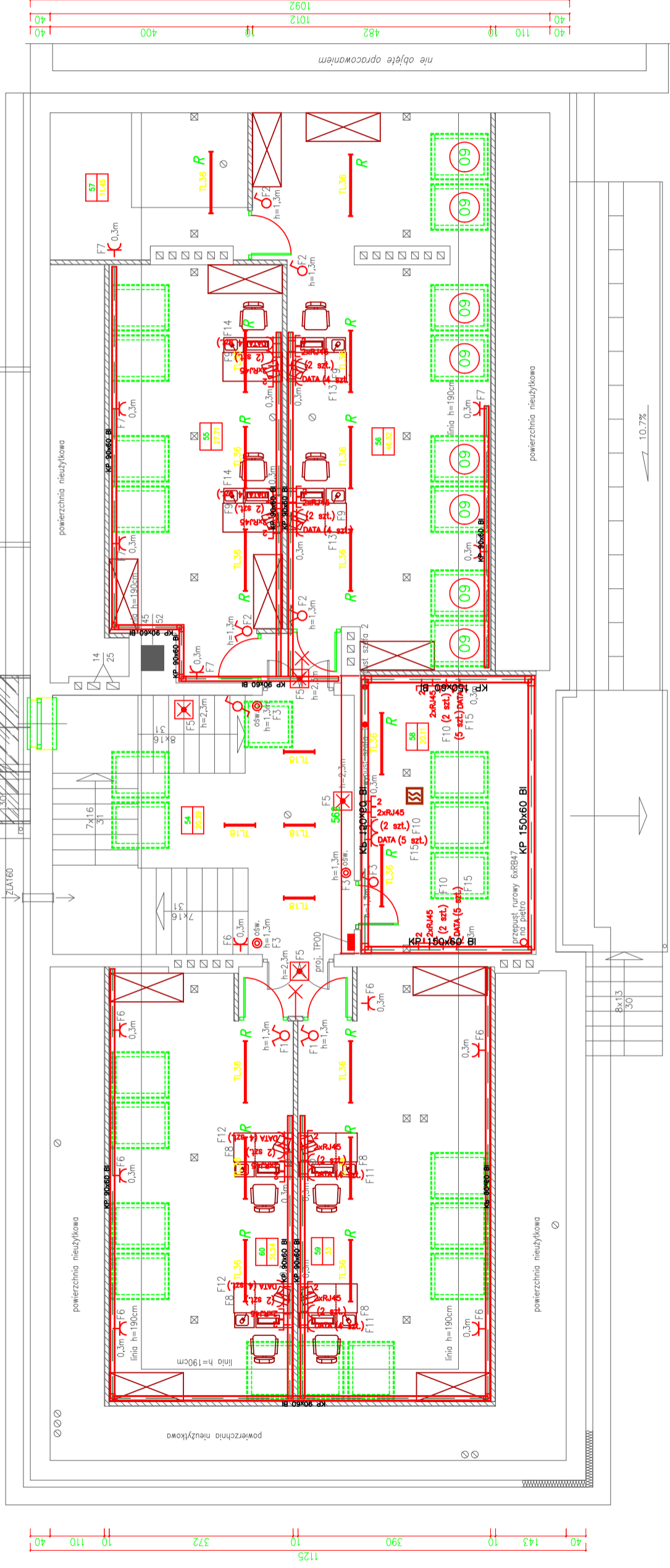


1485 2810 95 1230

— ściana projektowana z płyt g-k na stelażu stalowym z wypełnieniem wełną mineralną
 — ściana istniejąca

PODDASZE



BILANS POWIERZCHNI			
NR POM.	NAZWA POMIESZCZENIA	ROZMIAR POW. PODŁOGI	POW. POW. PODŁOGI
PODDASZE			
54	Korytarz	Łatylko	20,29
55	Pom. biurowe	plyt. cer.	27,71
56	Pom. biurowe	plyt. cer.	46,32
57	Pom. gospodarcze	plyt. cer.	11,45
58	Pom. biurowe	plyt. cer.	20,11
59	Pom. biurowe	plyt. cer.	33
60	Pom. biurowe	plyt. cer.	31,24
RAZEM PODDASZE			190,12
OGÓLNE SUMA POWIERZCHNI			190,12
POWIERZCHNIA ZABUDOWY			355,58

- LEGENDA:**
- oprawa świetłkowa rastrowa ONR1m 236 2x36W ze statecznikiem indukcyjnym i komp. mocy BRILUX ELGO lub podobna
 - oprawa świetłkowa LUMINA OKW1 218 2x3618 ze statecznikiem indukcyjnym i komp. mocy BRILUX ELGO lub podobna
 - oprawa CALLISTO fi 305, E27 ze świetłką kompaktową 20W, IP40 LENA Lighting lub podobna
 - oprawa osw. ewakuacyjnego OVAL 311/1/ST 1x11W PL-S TM Technologie lub podobna
 - łącznik jednobiegunowy p/1 10A/250V
 - łącznik świecznikowy p/1 10A/250V
 - łącznik schodowy p/1 10A/250V
 - przełącznik dzwonkowy p/1 10A/250V
 - gniazdo jednofazowe ogólne z zaciskiem ochronnym
 - gniazdo jednofazowe DATA z zaciskiem ochronnym
 - gniazdo 2xR45 cat.6
 - gniazdo telefoniczne 2xR112
 - opłyczna czujka dymu ADR 20N

Biuro Projektowe - Usługi Budowlane "TOMCAD"
 ul. Kowalskiego 16
 63-500 Gostyńsko 376
 tel. kom. 0503 089 376
 email: tomcat@onet.pl tel. (0-62) 732-03-66

Obiek: Termomodernizacja budynku Urzędu Gminy w Bolestawie
 Inwestor: Urząd Gminy Bolestawo
 Adres inwestycji: ul. Rynek 1, 98-430 Bolestawo

rzut poddaszo-instalacja elektryczna

Projektant: mgr inż. Wojciech Staszewski
 nr upr. 26/2002/05
 Skala: 1:50

RYSEK NR. E1 STRONA