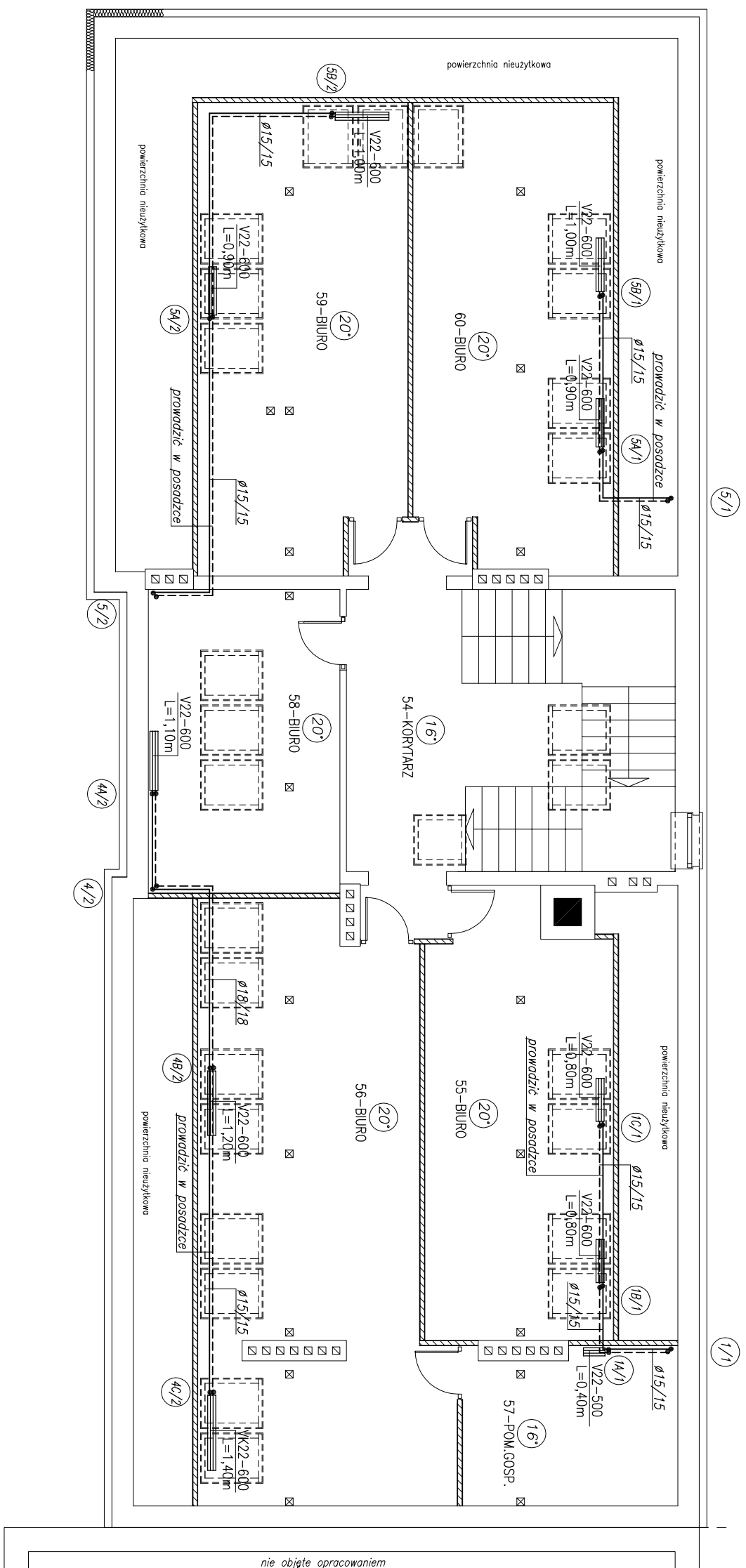


INSTALACJA CENTRALNEGO OGRZEWANIA RZUT Poddasza SKALA 1:100



UWAGI:

- 1-Zaprojektowano grzejniki płytowe RETTIG PURMO C i RETTIG PURMO V firmy RETTIG HEATING
- 2-Zaprojektowano rury z miedzi oraz stalowe (oznaczone – ST)
- 3-Rury prowadzić pod stropem oraz w poddasze.

OZNACZENIA:

- projektowany grzejnik
- projektowany przewód zasilający
- projektowany przewód powrotny
- pionowy instalacji C.O.
- temperatura w pomieszczeniu
- typ grzejnika
- długość grzejnika

| | | | | | |
|---|---|-----------|-----------|---------|--------|
| Autorskie Biuro Projektów 63-600 Kępno, ul. Bożna 4 | | | | | |
| Stanowisko | Imię Nazwisko | Nr upr. | Specjaln. | Data | Podpis |
| Projektował: | mgr inż. P. Witczak | B8-90-GW | Inst.som. | 01,2009 | |
| Opracował: | mgr inż. S. Nawrot | | | 01,2009 | |
| Sprawdził: | | | | | |
| Temat | INSTALACJA CENTRALNEGO OGRZEWANIA W BUDYNKU URZĘDU GMINY W BOLESZAWCU | | | | |
| Adres | Urząd Gminy Bolesławiec ul. Rynek, 98-430 Bolesławiec | | | | |
| | Stadium | P.T. | | | |
| | Branża | SANITARNA | | | |
| | Skala | 1:100 | | | |
| RYSunEK | CENTRALNEGO OGRZEWANIA RZUT Poddasza | Nr rys. | 4 | | |