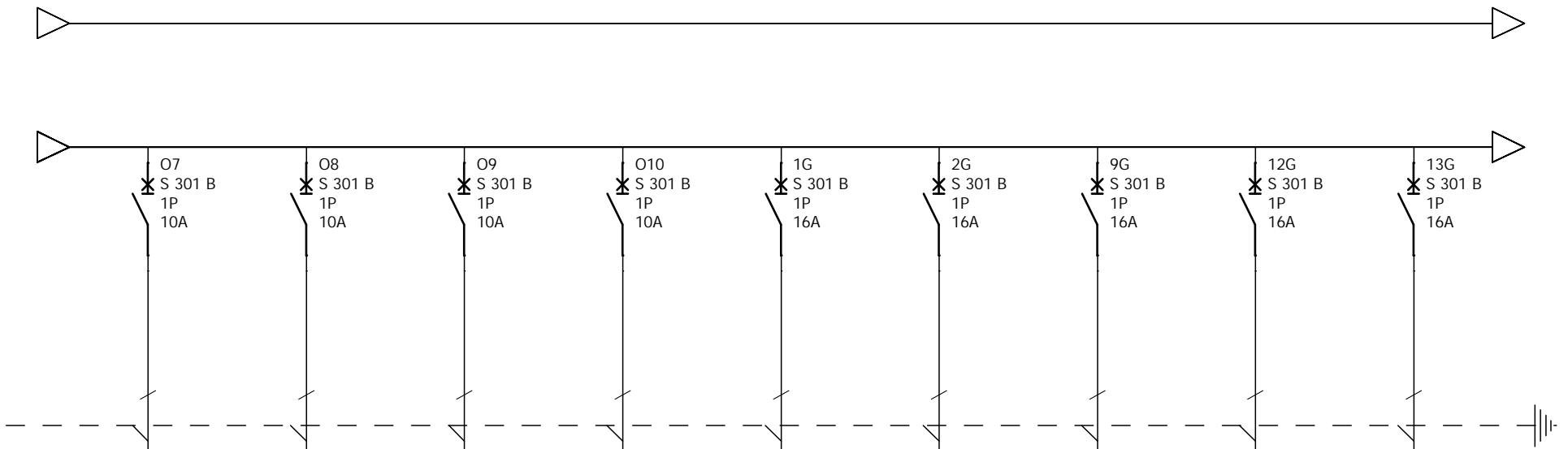


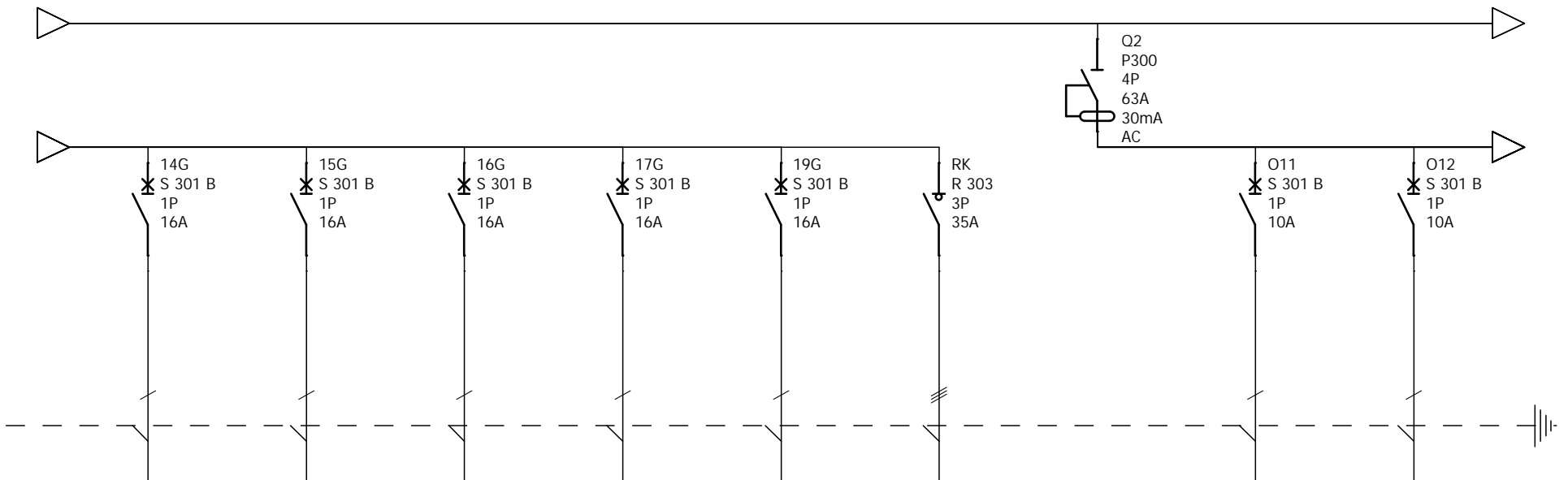
Oznaczenia aparatów	F1		Q1	O1	O2	O3	O4	O5	O6
Oznaczenia zacisków									
Opis			Wył.Ppo	Rezerwa					
Moc									
Długo kabla									
Przekrój kabla		YKY5x35mm <sup>2</sup>	3x2,5mm <sup>2</sup>	4x1,5mm <sup>2</sup>	4x1,5mm <sup>2</sup>	4x1,5mm <sup>2</sup>	4x1,5mm <sup>2</sup>	4x1,5mm <sup>2</sup>	4x1,5mm <sup>2</sup>
Typ kabla			YTKSY w ekr	YDY	YDY	YDY	YDY	YDY	YDY

A B C D E F G H I J K

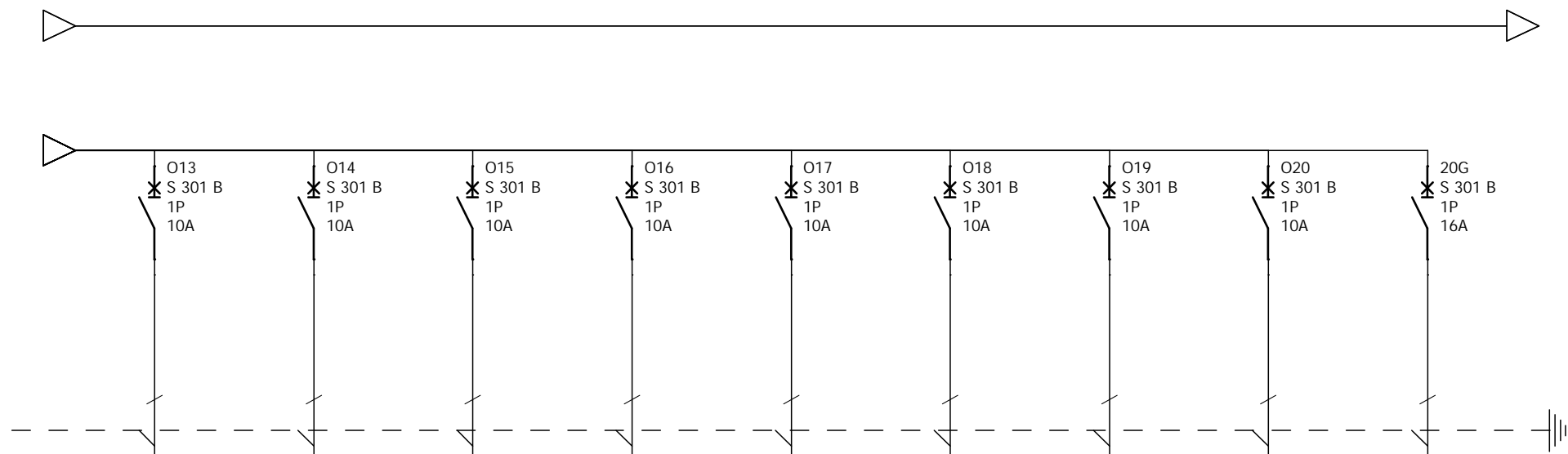


Oznaczenia aparatów	O7	O8	O9	O10	1G	2G	9G	12G	13G
Oznaczenia zacisków									
Opis	Rezerwa	Rezerwa	Rezerwa						
Moc									
Długo kabla									
Przekrój kabla	4x1,5mm <sup>2</sup>	4x1,5mm <sup>2</sup>	4x1,5mm <sup>2</sup>	4x1,5mm <sup>2</sup>	3x2,5mm <sup>2</sup>	3x2,5mm <sup>2</sup>	3x2,5mm <sup>2</sup>	3x2,5mm <sup>2</sup>	3x2,5mm <sup>2</sup>
Typ kabla	YDY	YDY	YDY	YDY	YDY	YDY	YDY	YDY	YDY

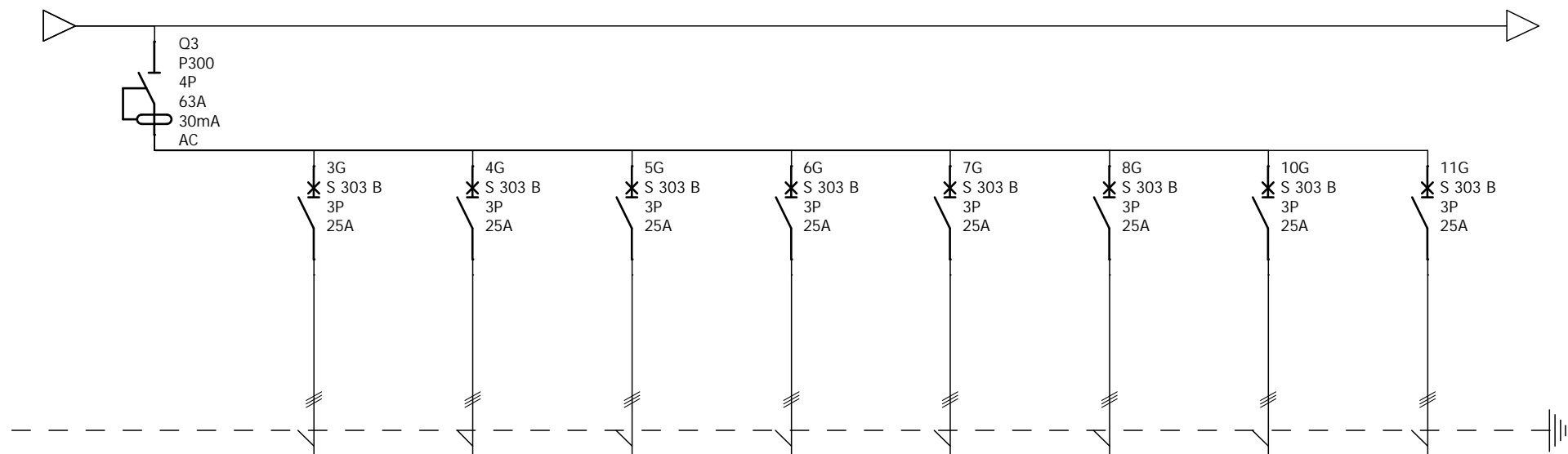
	<b>RG Bud</b>	Nr. projektu:	TG	C	F
		Nr. rysunku:		B	E
		Data:		A	D
	<b>RG</b>		Autor:		Nr. akurşa: 2 / 10



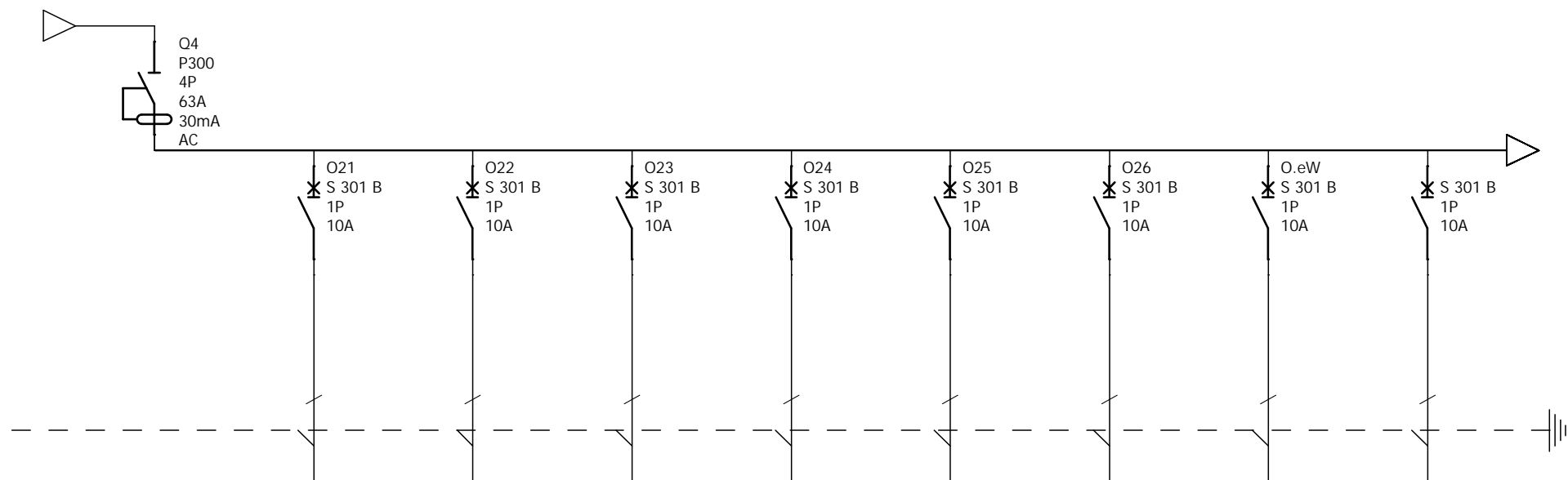
Oznaczenia aparatów	14G	15G	16G	17G	19G	RK	Q2	O11	O12
Oznaczenia zacisków									
Opis									
Moc									
Długo kabla									
Przekrój kabla	3x2,5mm <sup>2</sup>	3x2,5mm <sup>2</sup>	3x2,5mm <sup>2</sup>	3x2,5mm <sup>2</sup>	3x2,5mm <sup>2</sup>	5x6,0mm <sup>2</sup>		4x1,5mm <sup>2</sup>	4x1,5mm <sup>2</sup>
Typ kabla	YDY	YDY	YDY	YDY	YDY	YDY		YDY	YDY



Oznaczenia aparatów	O13	O14	O15	O16	O17	O18	O19	O20	20G
Oznaczenia zacisków									
Opis									
Moc									
Długo kabla									
Przekrój kabla	4x1,5mm <sup>2</sup>	4x1,5mm <sup>2</sup>	4x1,5mm <sup>2</sup>	4x1,5mm <sup>2</sup>	4x1,5mm <sup>2</sup>	4x1,5mm <sup>2</sup>	4x1,5mm <sup>2</sup>	4x1,5mm <sup>2</sup>	3x2,5mm <sup>2</sup>
Typ kabla	YDY	YDY	YDY	YDY	YDY	YDY	YDY	YDY	YDY



Oznaczenia aparatów	Q3	3G	4G	5G	6G	7G	8G	10G	11G
Oznaczenia zacisków									
Opis									
Moc									
Długo kabla									
Przekrój kabla		5x4,0mm <sup>2</sup>	5x4,0mm <sup>2</sup>	5x4,0mm <sup>2</sup>	5x4,0mm <sup>2</sup>	5x4,0mm <sup>2</sup>	5x4,0mm <sup>2</sup>	5x4,0mm <sup>2</sup>	5x4,0mm <sup>2</sup>
Typ kabla		YDY	YDY	YDY	YDY	YDY	YDY	YDY	YDY



Oznaczenia aparatów	Q4	O21	O22	O23	O24	O25	O26	O.eW	
Oznaczenia zacisków									
Opis									
Moc									
Długo kabla									
Przekrój kabla		4x1,5mm2	4x1,5mm2	4x1,5mm2	4x1,5mm2	4x1,5mm2	4x1,5mm2	3X1,5MM2	
Typ kabla		YDY	YDY	YDY	YDY	YDY	YDY		

A

B

C

D

E

F

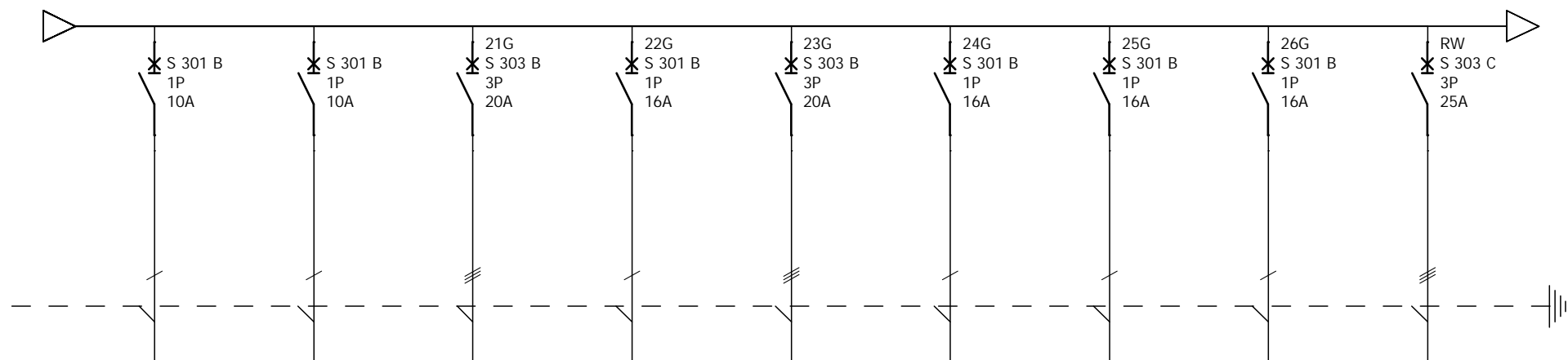
G

H

I

J

K



Oznaczenia aparatów			21G	22G	23G	24G	25G	26G	RW
Oznaczenia zacisków									
Opis									
Moc									
Długo kabla									
Przekrój kabla			5x4,0mm <sup>2</sup>	3x2,5mm <sup>2</sup>	5x4,0mm <sup>2</sup>	3x2,5mm <sup>2</sup>	3x2,5mm <sup>2</sup>	3x2,5mm <sup>2</sup>	5x6,0mm <sup>2</sup>
Typ kabla			YDY	YDY	YDY	YDY	YDY	YDY	YDY

RG Bud

RG

Nr. projektu:

TG

C

F

B

E

A

D

Data:

Autor:

Nr. akurusa:

7 / 10

A

B

C

D

E

F

G

H

I

J

K



Oznaczenia aparatów	G Ch								
Oznaczenia zacisków									
Opis									
Moc									
Długo kabla									
Przekrój kabla	5x4,0mm <sup>2</sup>								
Typ kabla	YDY								

RG Bud

RG

Nr. projektu:

TG

C

F

Nr. rysunku:

B

E

A

D

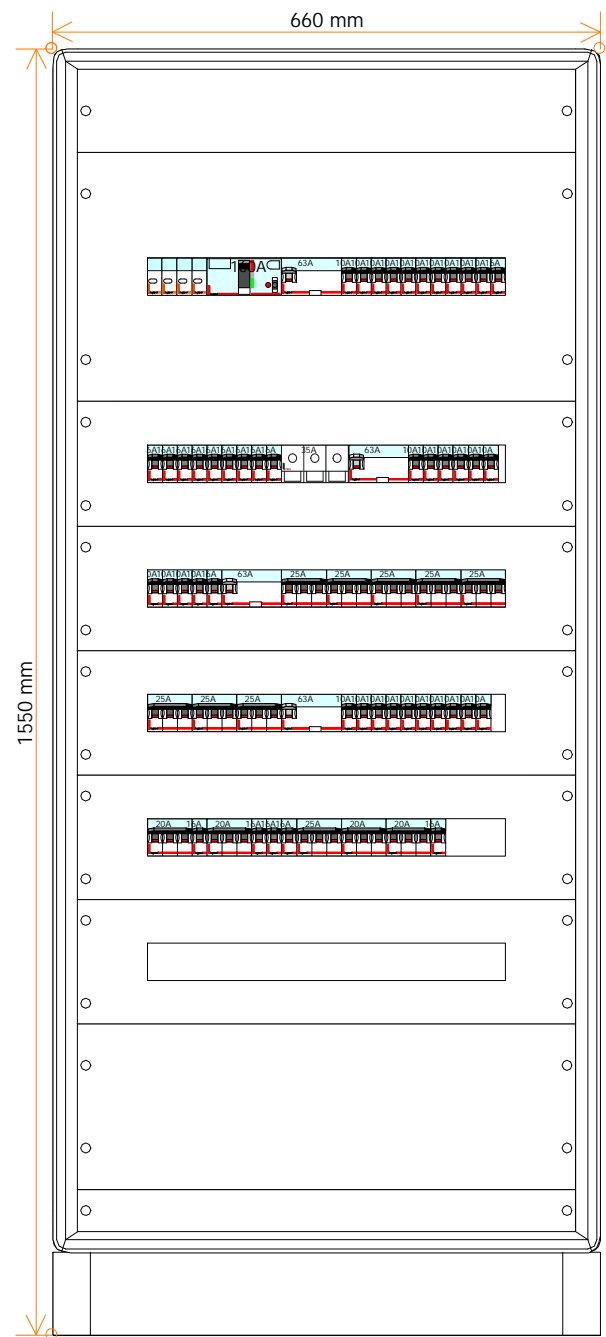
Data:

Autor:

Nr. akusza:

8 / 10





**RG Bud**  
**RG**

Nr. projektu:

TG

C

F

Nr. rysunku:

B

E

A

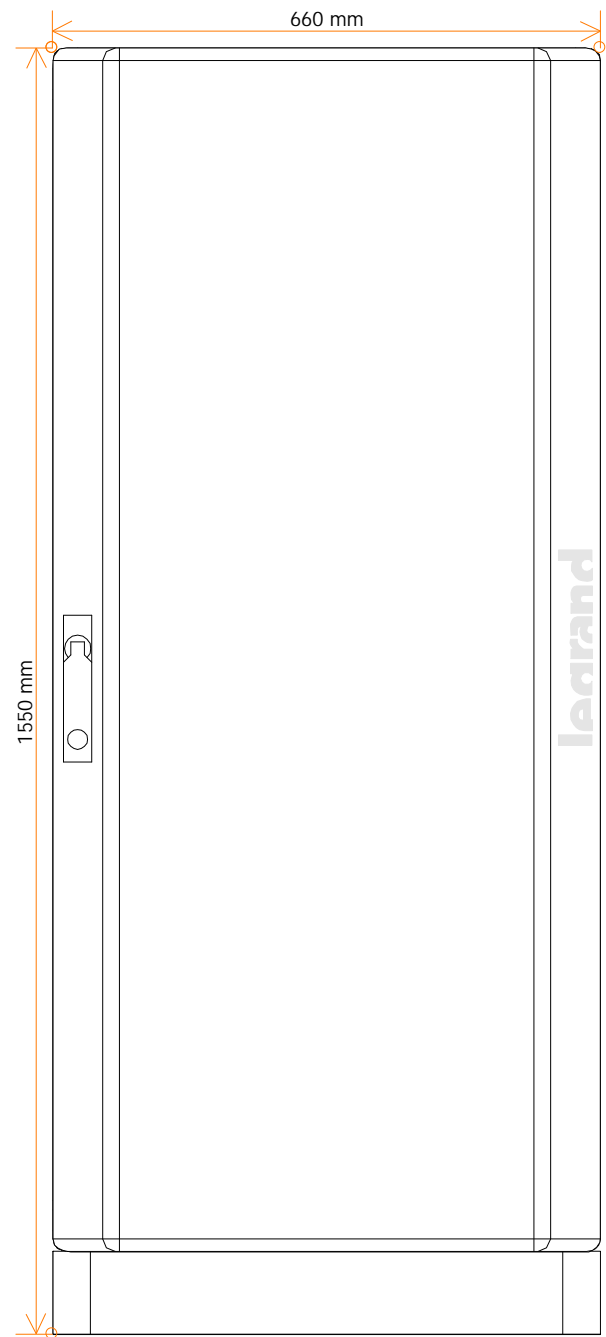
D

Data:

Autor:

Nr. akusza:

9 / 10



	<b>RG Bud</b>	Nr. projektu:	TG	C		F	
		Nr. rysunku:		B		E	
				A		D	
Data:		Autor:		Nr. akusza:	10 / 10		