

1.1.2.d

Rozdzielacz: RP1
 Typ: Rozdz. 1-"GZT" niendr. z peli wyposaz. | wsk. przep.
 Typ szafki: Laser Series do samodzielnego montazu 830/505-605/110-160
 G = 497,3 [kg/h]
 Δp_{0,1m} = 2,91 [kPa]

Nr	Typ	L [m]	VA	G [kg/h]	Nast. (Z) [l/min]	Δp (P) [kPa]
1	Podloga grzewcza	1.1.12.j	150	62,8	1,00	0,06
2	Podloga grzewcza	1.1.12.m	150	52,0	0,75	0,04
3	Podloga grzewcza	1.1.12.n	150	54,6	0,87	0,05
4	Podloga grzewcza	1.1.12.o	150	57,0	0,87	0,05
5	Podloga grzewcza	1.1.12.p	150	50,6	1,00	0,05
6	Podloga grzewcza	1.1.12.k	94,4	57,6	0,87	0,05
7	Podloga grzewcza	1.1.12.l	150	53,7	0,87	0,04
8	Podloga grzewcza	1.1.12.i	150	49,1	0,75	0,04
9	Podloga grzewcza	1.1.12.h	150	49,8	0,75	0,04

Nr	Typ	L [m]	VA	G [kg/h]	Nast. (Z) [l/min]	Δp (P) [kPa]
1	Podloga grzewcza	1.1.12.e	80,9	46,8	0,75	0,03
2	Podloga grzewcza	1.1.12.f	83,1	48,1	0,75	0,04
3	Podloga grzewcza	1.1.12.d	64,5	40,1	0,63	0,02
4	Podloga grzewcza	1.1.12.b	98,6	43,3	0,63	0,03
5	Podloga grzewcza	1.3	106,1	70,5	1,13	0,08
6	Podloga grzewcza	1.1.12.c	25,8	55,7	0,87	0,05
7	Podloga grzewcza	1.1.12.a	58,5	150	36,4	0,50

LEGENDA:

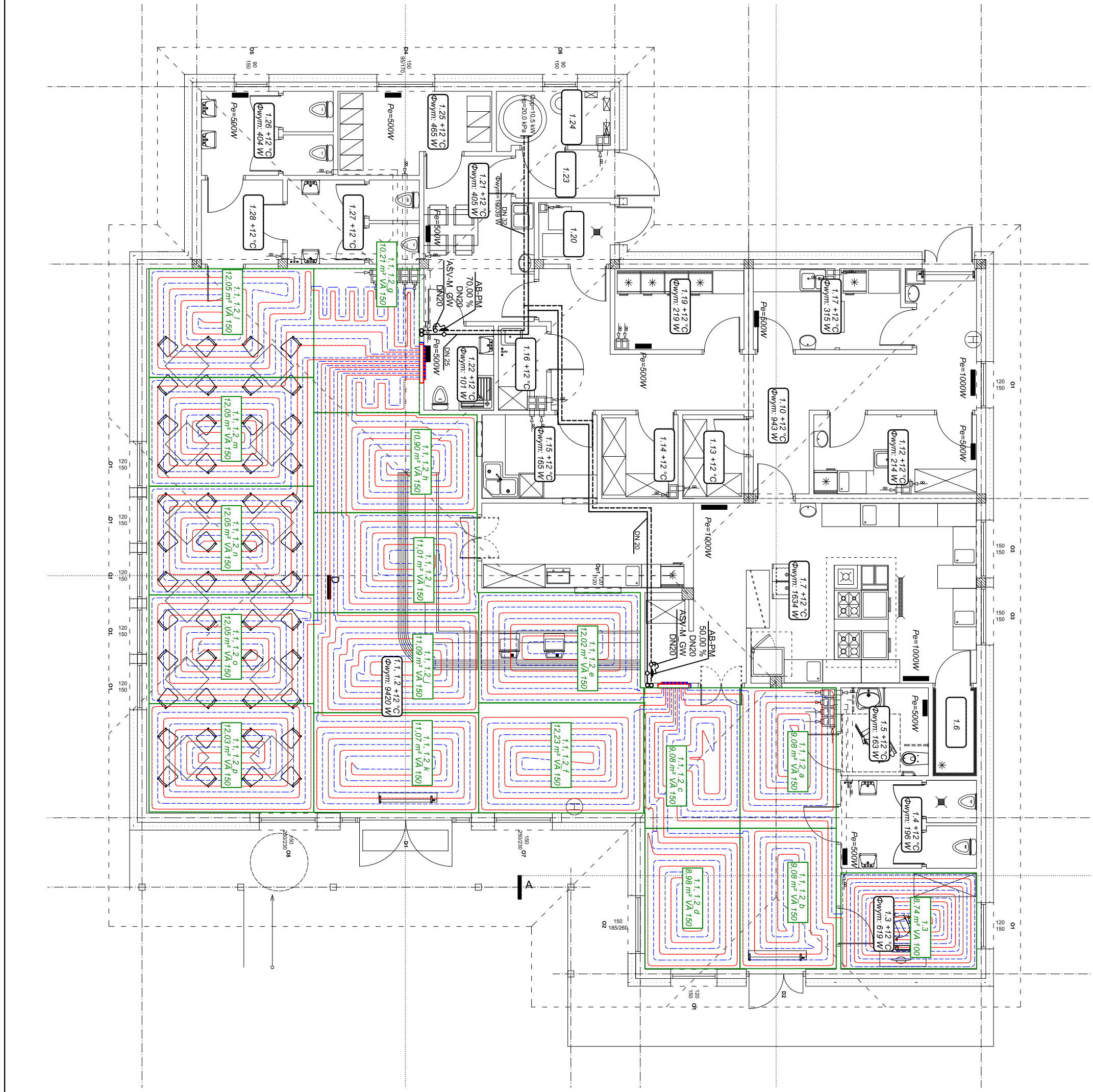
Przewody instalacji o.p. z rur stalowych czarnych ze szwem, prowadzic pod stropem.

Przewody instalacji o.p. z rur grzejnych Objekte PE-RT Ø 17x2,0, prowadzic w warstwie szlifki.

Grzejnik elektryczny np. Yali Comfort Purmo

Pe=500W

- UWAGA:**
1. Izolacja przewodow wg czesci opisowej.
 2. Przejscia przez przegrody oddzielenia pozarowego zabezpieczyc p.poz. poprzez uszczelnienie masą o odpowiedniej odpornosci ogniowej.
 3. Nastawy zaworow na etapie projektu wykonawczego.



RZUT PRZYZIEMIEMIA
INSTALACJE OGRZEWOCZE

BUDYNEK RESTAURACYJNY

PRZEDMIOT OPRACOWANIA / OBIEKT: Muzeum Archeologiczne w Biskupinie

INWESTOR: Biskupin 17; 88-410 Gąsawa

ADRES INWESTYCJI: dzialka nr ewid. 199/1 obręb Biskupin gmina Gąsawa

PROJEKTANT: mgr inż. Wojciech Kabacinski

SPRAWDZAJACY: mgr inż. Zbigniew Przekwas

DATA I.P.O.P.I.S.: 10.02.2017 r.

SKALA: 1:100

RODZAJ: SANITARIA

Wskazanie: CO1