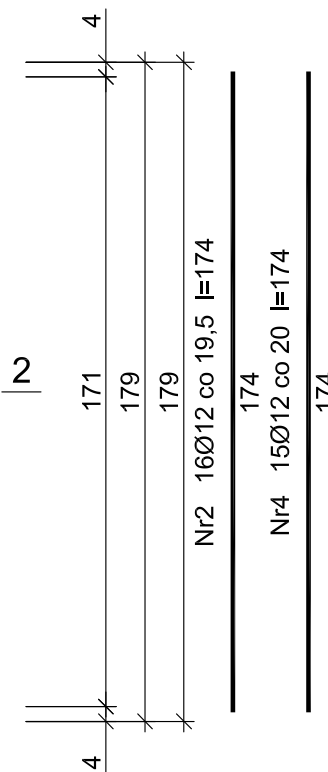
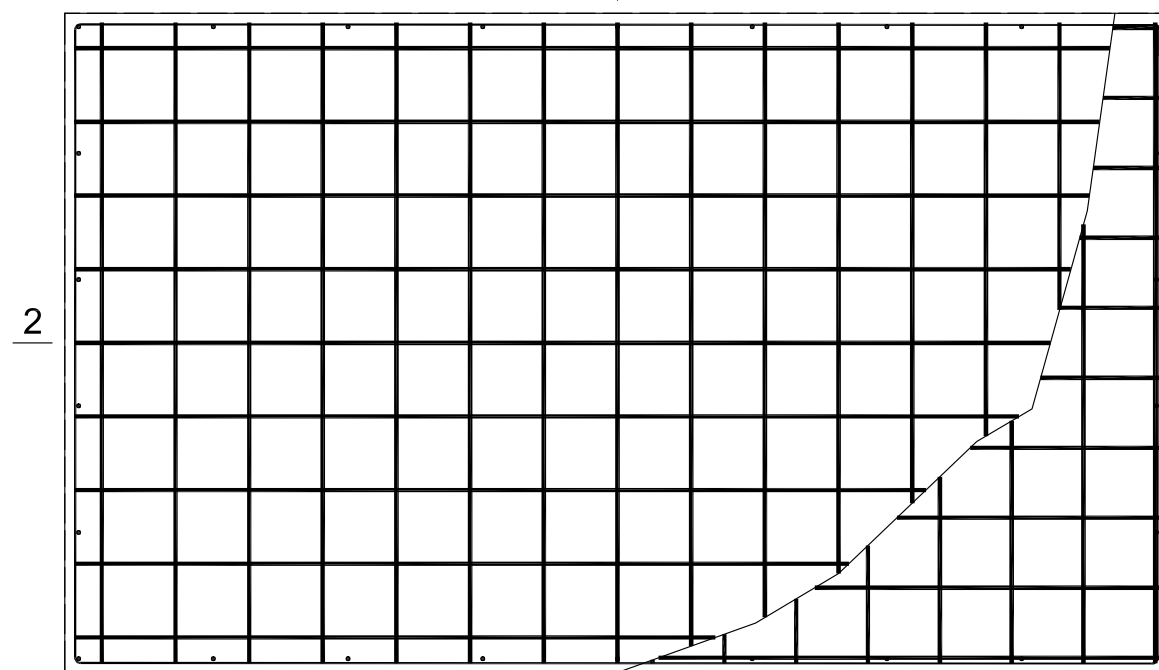


Wykaz zbrojenia

Nr pręta	Średnica [mm]	Długość [cm]	Liczba [szt.]	Długość całkowita [m]		
				Ø6	Ø12	
dla 1 stopy						
1	12	295	10		29,50	
2	12	174	16		27,84	
3	12	295	9		26,55	
4	12	174	15		26,10	
5	12	169	26		43,94	
6	6	944	11	103,9		
7	6	675	0	0,00		
Długość całkowita wg średnic				[m]	103,9	154,0
Masa 1mb pręta				[kg/mb]	0,222	0,888
Masa prętów wg średnic				[kg]	23,1	136,8
Masa prętów wg gatunków stali				[kg]	23,1	136,8
Masa całkowita				[kg]	159,9	

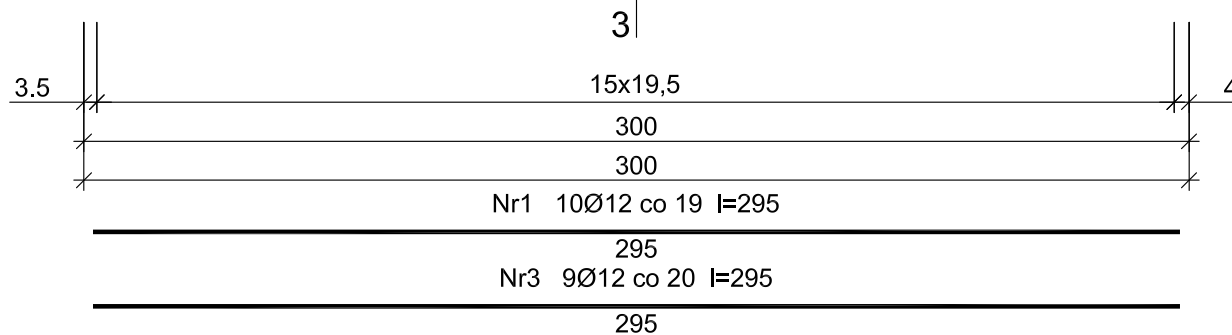
UWAGA: Długość pręta jest długością obliczoną na podstawie wymiarów w osi pręta (metoda B wg PN-EN ISO 3766:2006)

1-1
3



UWAGA!
 -Pod stopą wykonać wylewkę z chudego betonu gr. min. 10 cm
 -Wszystkie wymiary należy sprawdzić na budowie, ewentualne rozbieżności i wątpliwości należy wyjaśnić z autorskim biurem projektowym
 -Rozpatrywać z aktualną architekturą i projektami branżowymi
 -Wymiary podano w cm.

Nr6 11Ø6 co 9 i 17,5
l=944



Beton B20 (C16/20)
 Stal 34GS
 Otulina dolna $c_{nom} = 85 \text{ mm}$
 Otulina boczna $c_{nom} = 25 \text{ mm}$

291

FUNDAMENT POD URZĄDZENIE NW2		SKALA 1:20
		BRANŻA KONSTRUKCJA
PRZEDMIOT OPRACOWANIA / OBIEKT	BUDYNEK RESTAURACYJNY	
INWESTOR	Muzeum Archeologiczne w Biskupinie Biskupin 17; 88-410 Gąsawa	
ADRES INWESTYCJI	działka nr ewid. 199/1 obr ęb Biskupin gmina Gąsawa	
PROJEKTANT	mgr inż. Marcin Zwierzykowski <small>KUP/0081/POOK/07 bez ograniczeń w specjalności konstrukcyjno - budowlanej</small>	DATA I PODPIS 10.02.2017 r.
SPRAWDZAJĄCY	inż. August Rymer <small>WRB-t-7131-13/02 bez ograniczeń w specjalności konstrukcyjno - budowlanej</small>	DATA I PODPIS 10.02.2017 r.
 Biuro Usług Projektowych i Obsługi Inwestycji DWG Plac Wolności 21; 88-400 Żnin - tel. 600 500 262, 52 552 46 30, fax. 52 552 45 80 www.dwg.com.pl		NR RYSUNKU Z.K86