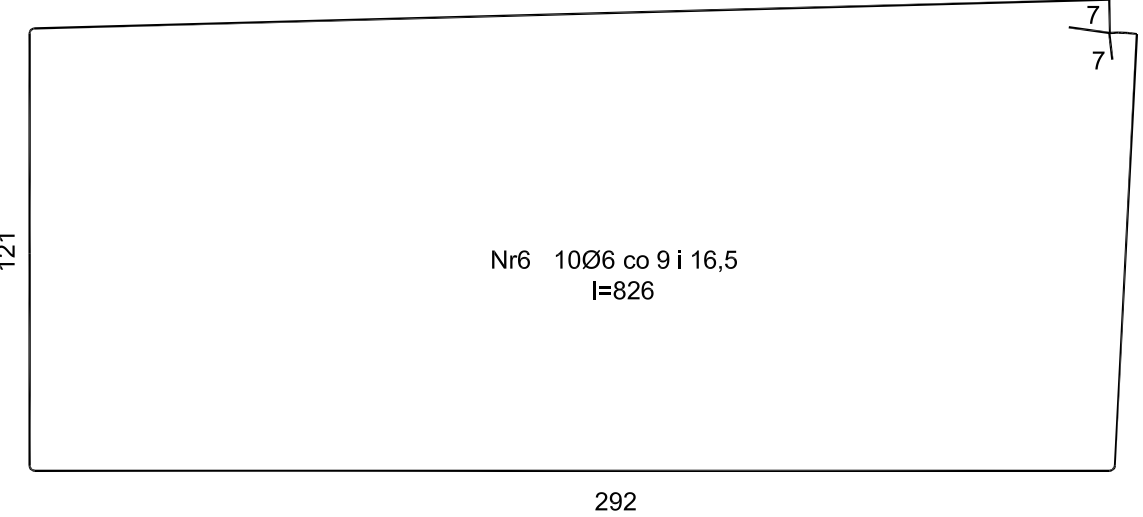
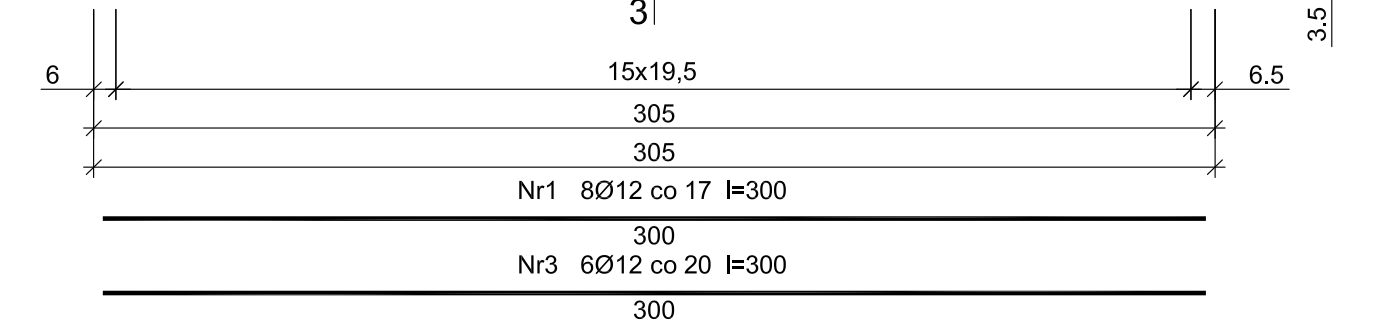
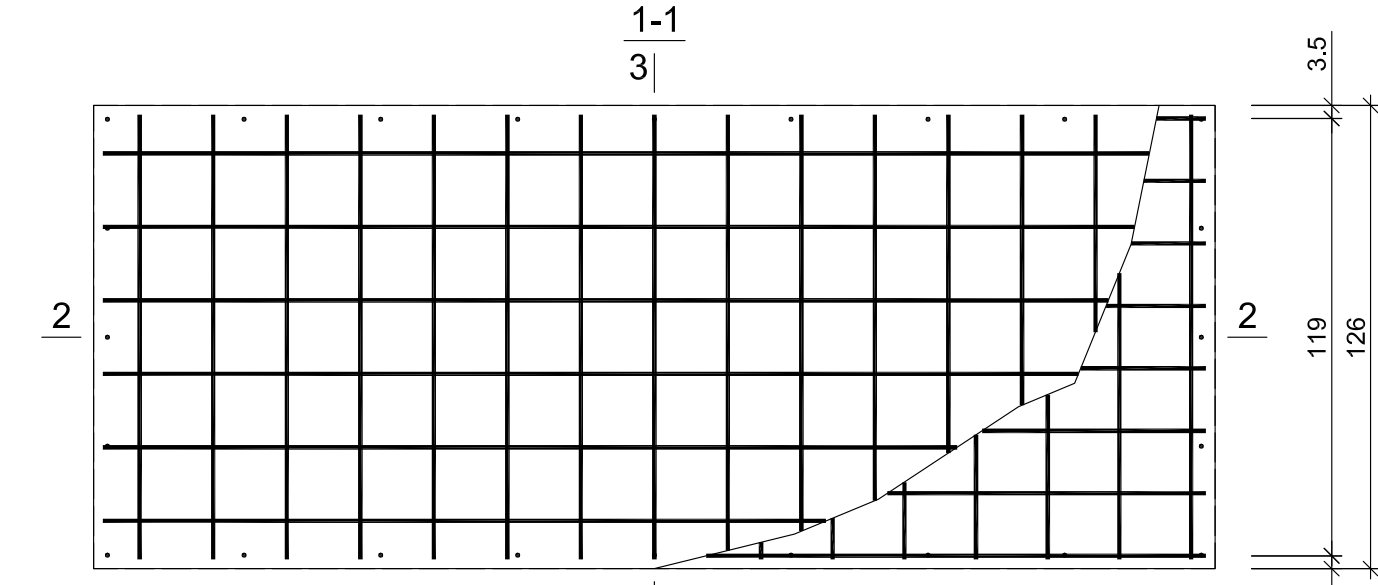


Beton	B20 (C16/20)
Stal	34GS
Otulina dolna	$c_{nom} = 85 \text{ mm}$
Otulina boczna	$c_{nom} = 25 \text{ mm}$

UWAGA!
 -Pod stopą wykonać wylewkę z chudego betonu gr. min. 10 cm
 -Wszystkie wymiary należy sprawdzić na budowie, ewentualne rozbieżności i wątpliwości należy wyjaśnić z autorskim biurem projektowym
 -Rozpatrywać z aktualną architekturą i projektami branżowymi
 -Wymiary podano w cm.



Wykaz zbrojenia

Nr pręta	Średnica [mm]	Długość [cm]	Liczba [szt.]	Długość całkowita [m]		
				Ø6	Ø12	
dla 1 stopy						
1	12	300	8	24,00		
2	12	121	16	19,36		
3	12	300	6	18,00		
4	12	121	15	18,15		
5	12	144	24	34,56		
6	6	826	10	82,6		
7	6	621	0	0,00		
Długość całkowita wg średnic				[m]	82,6	114,1
Masa 1mb pręta				[kg/mb]	0,222	0,888
Masa prętów wg średnic				[kg]	18,4	101,3
Masa prętów wg gatunków stali				[kg]	18,4	101,3
Masa całkowita				[kg]	119,7	

UWAGA: Długość pręta jest długością obliczoną na podstawie wymiarów w osi pręta (metoda B wg PN-EN ISO 3766:2006)

PRZEDMIOT OPRAWOWANIA / OBIEKT		BUDYNEK RESTAURACYJNY		SKALA	1:20
INWESTOR		Muzeum Archeologiczne w Biskupinie Biskupin 17; 88-410 Gąsawa			
ADRES INWESTYCJI		działka nr ewid. 199/1 obręb Biskupin gmina Gąsawa			
PROJEKTANT	mgr inż. Marcin Zwierzykowski <small>KUP/0081/POK/07 bez ograniczeń w specjalności konstrukcyjno - budowlanej</small>	DATA I PODPIS	10.02.2017 r.		
SPRAWDZAJĄCY	inż. August Rymer <small>WRB-1-711-13/02 bez ograniczeń w specjalności konstrukcyjno - budowlanej</small>	DATA I PODPIS	10.02.2017 r.		
 Biuro Usług Projektowych i Obsługi Inwestycji DWG Plac Wolności 21; 88-400 Żnów - tel. 600 500 262, 52 552 46 30, fax. 52 552 45 80 www.dwg.com.pl		NR RYSUNKU	Z.K85		