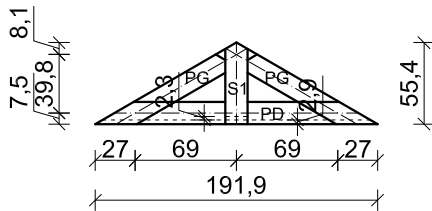


ELEMENT		WYMIARY [CM]				ILOŚĆ	OBJĘTOŚĆ [M3]		
		SZEROKOŚĆ	WYSOKOŚĆ	DŁUGOŚĆ	DŁUGOŚĆ + 10%		SZTUK	1 ELEMENT	1 ELEMENT + 10%
PAS GÓRNY	PG	5	14	118,9	130,79	2	0,008323	0,0091553	0,018311
PAS DOLNY	PD	5	14	191,9	211,09	1	0,013433	0,0147763	0,014776
SŁUPEK	S1	4	15	55,4	60,94	2	0,003324	0,0036564	0,007313
						1 KRATOWNICA	[M3]		0,0404
						ILOŚĆ KRATOWNIC	[SZT.]		1
						RAZEM			0,0404

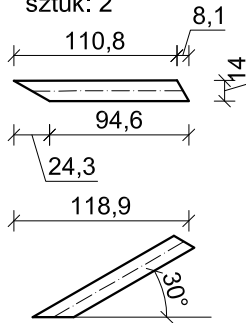


element PG; L=118,9 cm

C30

przekrój: 5x14 cm

sztuk: 2

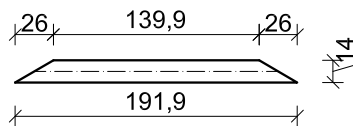


element PD; L=191,9 cm

C30

przekrój: 5x14 cm

sztuk: 1

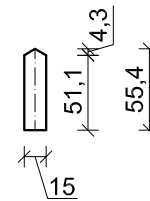


element S1; L=55,4 cm

C30

przekrój: 2x4x15 cm


sztuk: 2



## DREWNO C30

### UWAGA!

- Wszystkie wymiary należy sprawdzić na budowie, ewentualne rozbieżności i wątpliwości należy wyjaśnić z autorskim biurem projektowym
- Rozpatrywać z aktualną architekturą i projektami branżowymi
- Wymiary podano w cm
- Pasy kratownicy łączyć na wpust oraz śruby
- W każdym połączeniu zastosować 3 x śruba M10 kl. 12,9 z podkładkami obustronnie oraz nakrętkami z łbem sześciąkątnym

KRATOWNICA - K35		SKALA	1:50
		BRANŻA	KONSTRUKCJA
PRZEDMIOT OPRACOWANIA / OBIEKT	BUDYNEK RESTAURACYJNY		
INWESTOR	Muzeum Archeologiczne w Biskupinie Biskupin 17; 88-410 Gąsawa		
ADRES INWESTYCJI	działka nr ewid. 199/1 obr ęb Biskupin gmina Gąsawa		
PROJEKTANT	<b>mgr inż. Marcin Zwierzykowski</b> <small>KUP/0081/POOK/07 bez ograniczeń w specjalności konstrukcyjno - budowlanej</small>	DATA I PODPIS	10.02.2017 r.
SPRAWDZAJĄCY	<b>inż. August Rymer</b> <small>WRR-I-7131-13/02 bez ograniczeń w specjalności konstrukcyjno - budowlanej</small>	DATA I PODPIS	10.02.2017 r.
 <b>Biuro Usług Projektowych i Obsługi Inwestycji DWG</b> Plac Wolność 21; 88-400 Żnin - tel. 600 500 262, 52 552 46 30, fax. 52 552 45 80 www.dwg.com.pl		NR RYSUNKU	Z.K81