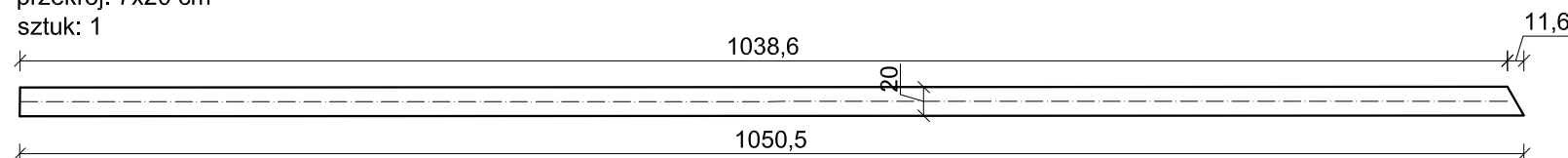
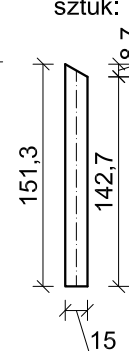


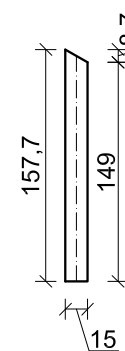
element PG; L=1050,5 cm
C30
przekrój: 7x20 cm
sztuk: 1



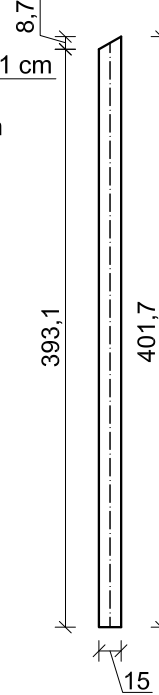
element S7; L=151,3 cm
C30
przekrój: 4x15 cm
sztuk: 1



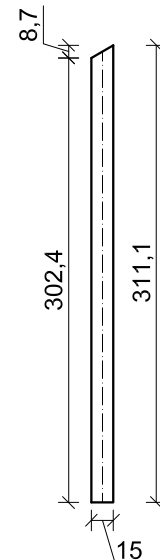
element S8; L=157,7 cm
C30
przekrój: 4x15 cm
sztuk: 1



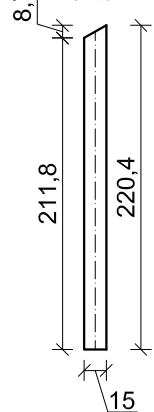
element S5; L=401,7 cm
C30
przekrój: 2x4x15 cm
sztuk: 4



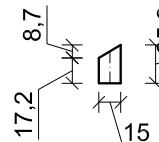
element S4; L=311,1 cm
C30
przekrój: 2x4x15 cm
sztuk: 4



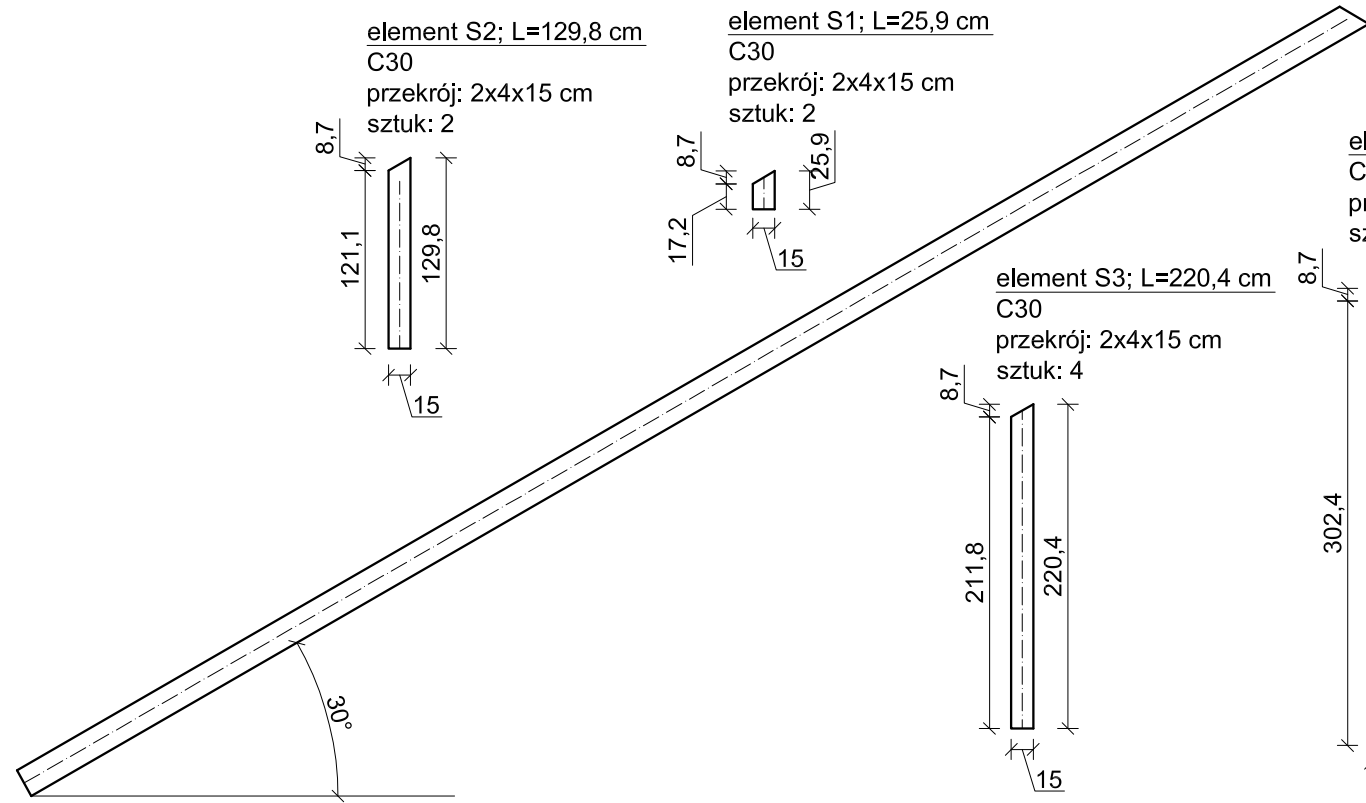
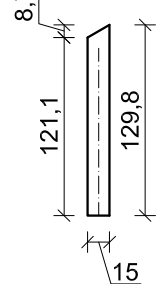
element S3; L=220,4 cm
C30
przekrój: 2x4x15 cm
sztuk: 4



element S1; L=25,9 cm
C30
przekrój: 2x4x15 cm
sztuk: 2



element S2; L=129,8 cm
C30
przekrój: 2x4x15 cm
sztuk: 2



DREWNO C30

UWAGA!
-Wszystkie wymiary należy sprawdzić na budowie, ewentualne rozbieżności i wątpliwości należy wyjaśnić z autorskim biurem projektowym
-Rozpatrywać z aktualną architekturą i projektami branżowymi
-Wymiary podano w cm
-Pasy kratownicy łączyć na wpust oraz śruby
-W każdym połączeniu zastosować 3 x śruba M12 kl. 12.9 z podkładkami obustronnie oraz nakrętkami z łbem sześciokątnym
-W przypadku braku możliwości zamówienia belki pasa dolnego wymaganej długości, można wykonać złącze przy użyciu nakładek stalowych obustronnie (2 x 180mm x 1000mm x 10mm; S235) połączenie śrubowe 12 x M8 kl.12.9 w każdym elemencie (łącznie 24 x M8 kl.12.9)

KRATOWNICA - K20		SKALA 1:50
		BRANŻA KONSTRUKCJA
PRZEDMIOT OPRACOWANIA / OBIEKT	BUDYNEK RESTAURACYJNY	
INWESTOR	Muzeum Archeologiczne w Biskupinie Biskupin 17; 88-410 Gąsawa	
ADRES INWESTYCJI	działka nr ewid. 199/1 obręb Biskupin gmina Gąsawa	
PROJEKTANT	mgr inż. Marcin Zwierzykowski <small>KUP/0081/POOK/07 bez ograniczeń w specjalności konstrukcyjno - budowlanej</small>	DATA I PODPIS 10.02.2017 r.
SPRAWDZAJĄCY	inż. August Rymer <small>WRB-4-7131-13/02 bez ograniczeń w specjalności konstrukcyjno - budowlanej</small>	DATA I PODPIS 10.02.2017 r.
Biuro Usług Projektowych i Obsługi Inwestycji DWG Plac Wolności 21; 88-400 Żnów - tel. 600 500 262, 52 552 46 30, fax. 52 552 45 80 www.dwg.com.pl		NR RYSUNKU Z.K52