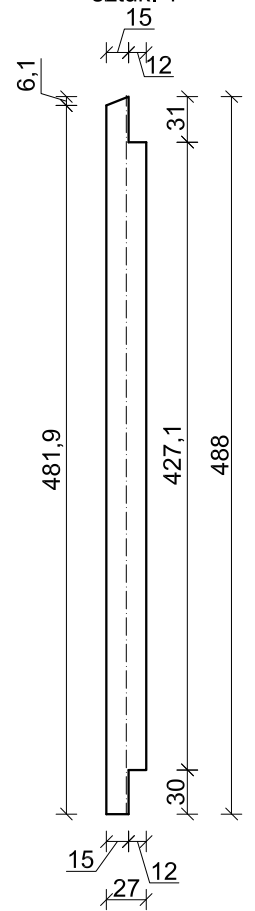
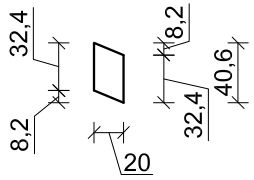


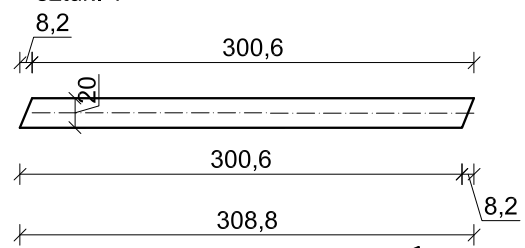
element S5; L=488cm
C30
przekrój: 7x27 cm
sztuk: 1



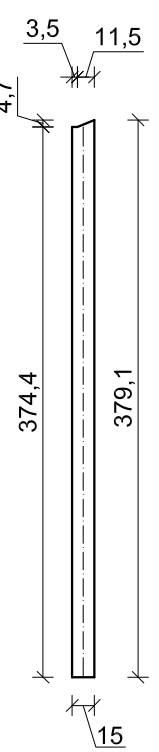
element N1; L=40,6 cm
C30
przekrój: 2x4x20 cm
sztuk: 4



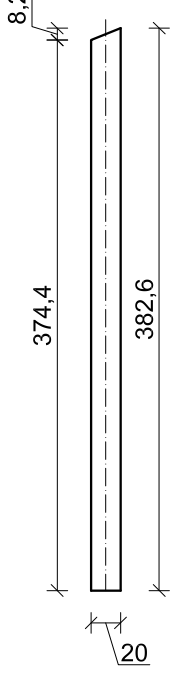
element PG; L=308,8 cm
C30
przekrój: 7x20 cm
sztuk: 1



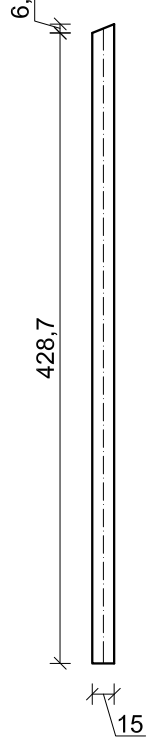
element S1; L=379,1 cm
C30
przekrój: 2x4x15 cm
sztuk: 2



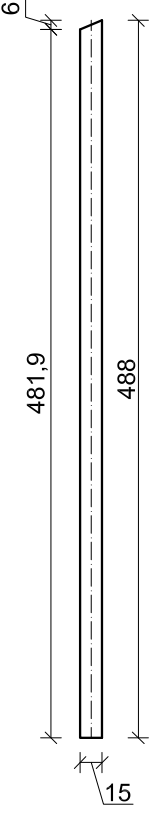
element S2; L=382,6 cm
C30
przekrój: 7x20 cm
sztuk: 1



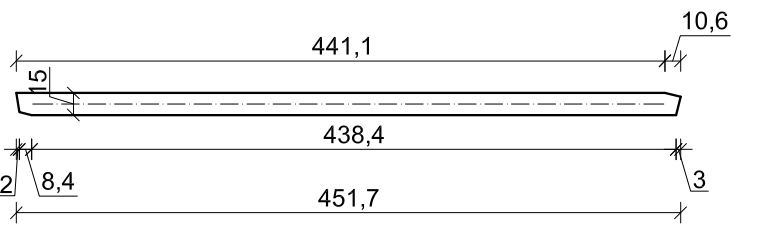
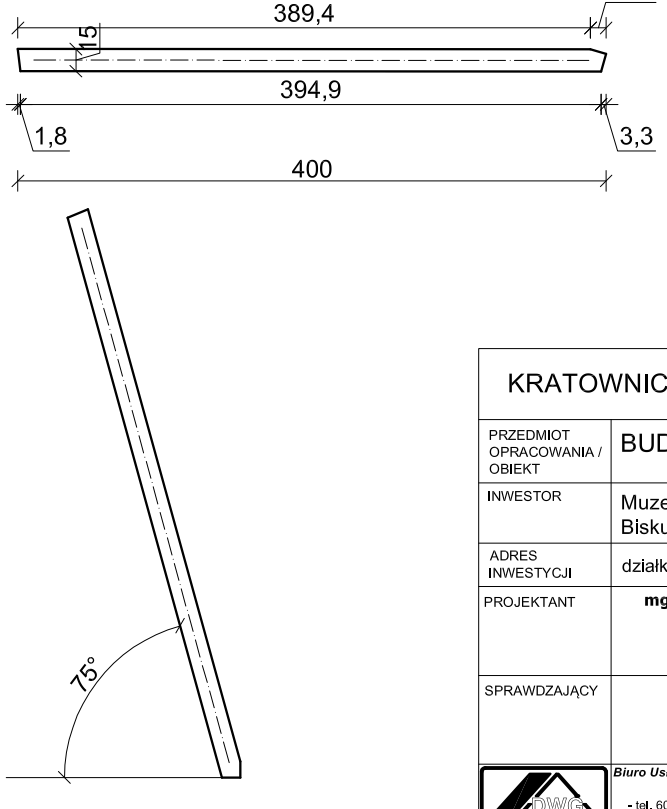
element S3; L=434,8cm
C30
przekrój: 2x4x15 cm
sztuk: 2



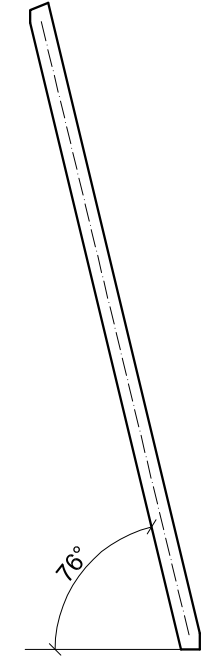
element S4; L=488cm
C30
przekrój: 2x4x15 cm
sztuk: 2



element K1; L=400cm
C30
przekrój: 2x4x15 cm
sztuk: 2



element K2; L=451,7cm
C30
przekrój: 2x4x15 cm
sztuk: 2



UWAGA!
-Wszystkie wymiary należy sprawdzić na budowie, ewentualne rozbieżności i wątpliwości należy wyjaśnić z autorskim biurem projektowym
-Rozpatrywać z aktualną architekturą i projektami branżowymi
-Wymiary podano w cm
-Pasy kratownicy łączyć na wpust oraz śruby
-W każdym połączeniu zastosować 3 x śruba M12 kl. 12,9 z podkładkami obustronnie oraz nakrętkami z łbem sześciąkątnym

ELEMENT		WYMIARY [CM]				ILOŚĆ SZTUK	OBJĘTOŚĆ [M3]		
		SZEROKOŚĆ	WYSOKOŚĆ	DŁUGOŚĆ	DŁUGOŚĆ + 10%		1 ELEMENT	1 ELEMENT + 10%	OGÓŁEM
PAS GÓRNY	PG	7	20	308,8	339,68	1	0,043232	0,0475552	0,047555
PAS DOLNY	PD	7	20	278,3	306,13	1	0,038962	0,0428582	0,042858
SŁUPEK	S1	4	15	379,1	417,01	2	0,022746	0,0250206	0,050041
SŁUPEK	S2	7	20	382,6	420,86	1	0,053564	0,0589204	0,05892
SŁUPEK	S3	4	15	434,8	478,28	2	0,026088	0,0286968	0,057394
SŁUPEK	S4	4	15	488	536,8	2	0,02928	0,032208	0,064416
SŁUPEK	S5	7	27	488	536,8	1	0,092232	0,1014552	0,101455
KRZYŻULEC	K1	4	15	400	440	2	0,024	0,0264	0,0528
KRZYŻULEC	K2	4	15	451,7	496,87	2	0,027102	0,0298122	0,059624
NAKLADKA	N1	2	20	40,6	44,66	2	0,001624	0,0017864	0,003573
							1 KRATOWNICA	[M3]	0,538637
							ILOŚĆ KRATOWNIC	[SZT.]	1
RAZEM									0,538637

DREWNO C30

KRATOWNICA - K16		SKALA 1:50
PRZEDMIOT OPRAWOWANIA / OBIEKT		BRANŻA KONSTRUKCJA
INWESTOR	BUDYNEK RESTAURACYJNY	
ADRES INWESTYCJI	Muzeum Archeologiczne w Biskupinie Biskupin 17; 88-410 Gąsawa	
PROJEKTANT	mgr inż. Marcin Zwierzykowski	DATA I PODPIS 10.02.2017 r.
SPRAWDZAJĄCY	inż. August Rymer	DATA I PODPIS 10.02.2017 r.
Biuro Usług Projektowych i Obsługi Inwestycji DWG Plac Wolno 41 21: 88-400 Żnin - tel. 600 500 262, 52 552 46 30, fax. 52 552 45 80 www.dwg.com.pl		NR RYSUNKU Z.K45