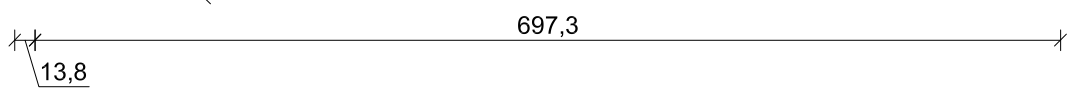
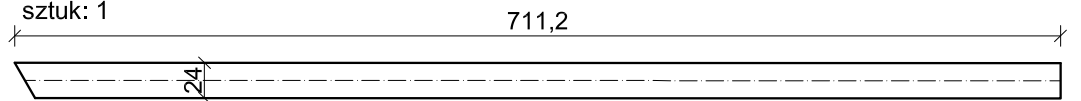
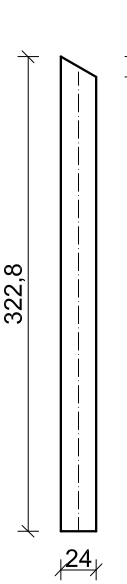


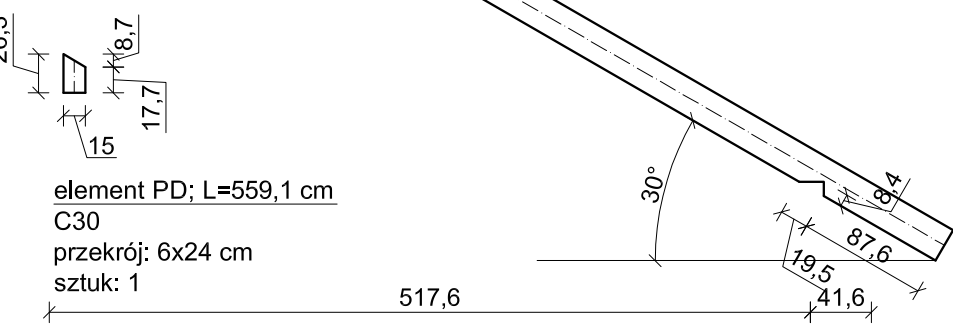
element PG; L=711,2 cm
C30
przekrój: 6x24 cm
sztuk: 1



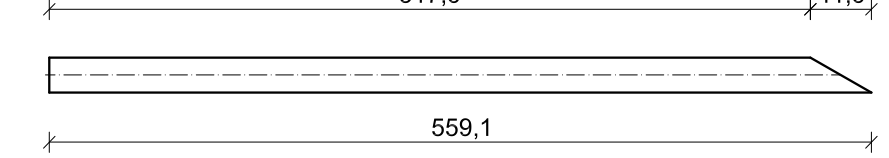
element S5; L=322,8cm
C30
przekrój: 6x24 cm
sztuk: 1



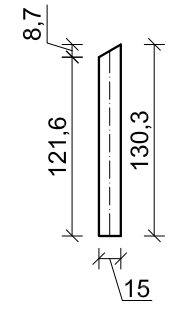
element S1; L=26,3 cm
C30
przekrój: 2x4x15 cm
sztuk: 2



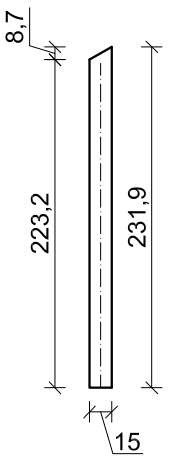
element PD; L=559,1 cm
C30
przekrój: 6x24 cm
sztuk: 1



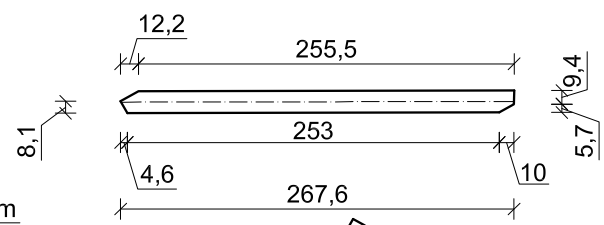
element S2; L=130,3 cm
C30
przekrój: 2x4x15 cm
sztuk: 2



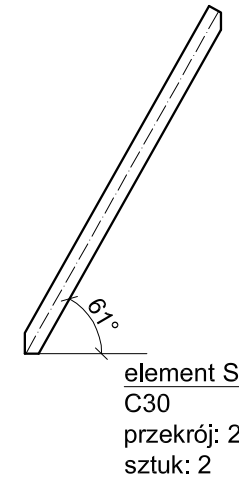
element S3; L=231,9 cm
C30
przekrój: 2x4x15 cm
sztuk: 2



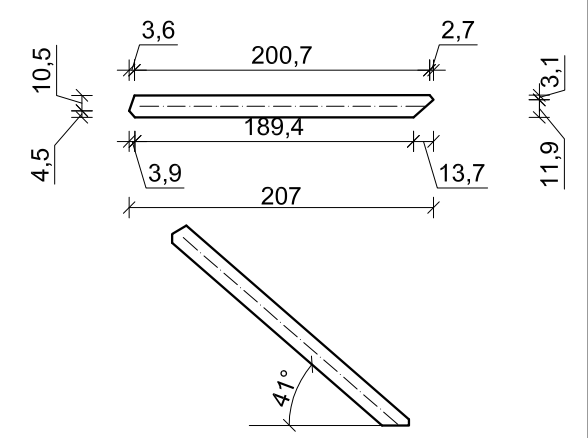
element K2; L=267,6 cm
C30
przekrój: 2x4x15 cm
sztuk: 2



element S4; L=322,8cm
C30
przekrój: 2x4x15 cm
sztuk: 2



element K1; L=207 cm
C30
przekrój: 2x4x15 cm
sztuk: 2



ELEMENT		WYMIARY [CM]				ILOŚĆ	OBJĘTOŚĆ [M3]		
		SZEROKOŚĆ	WYSOKOŚĆ	DŁUGOŚĆ	DŁUGOŚĆ + 10%		1 ELEMENT	1 ELEMENT + 10%	OGÓŁEM
PAS GÓRNY	PG	6	24	711,2	782,32	1	0,1024128	0,11265408	0,112654
PAS DOLNY	PD	6	24	559,1	615,01	1	0,0805104	0,08856144	0,088561
SŁUPEK	S1	4	15	26,3	28,93	2	0,001578	0,0017358	0,003472
SŁUPEK	S2	4	15	130,3	143,33	2	0,007818	0,0085998	0,0172
SŁUPEK	S3	4	15	231,9	255,09	2	0,013914	0,0153054	0,030611
SŁUPEK	S4	4	15	322,8	355,08	2	0,019368	0,0213048	0,04261
SŁUPEK	S5	6	24	322,8	355,08	1	0,0464832	0,05113152	0,051132
KRZYŻULEC	K1	4	15	207	227,7	2	0,01242	0,013662	0,027324
KRZYŻULEC	K2	4	15	267,8	294,58	2	0,016068	0,0176748	0,03535
							1 KRATOWNICA	[M3]	0,408912
							ILOŚĆ KRATOWNIC	[SZT.]	1
RAZEM									0,408912

DREWNO C30

UWAGA!
-Wszystkie wymiary należy sprawdzić na budowie, ewentualne rozbieżności i wątpliwości należy wyjaśnić z autorskim biurem projektowym
-Rozpatrywać z aktualną architekturą i projektami branżowymi
-Wymiary podano w cm
-Pasy kratownicy łączyć na wpust oraz śruby
-W każdym połączeniu zastosować 3 x śruba M12 kl. 12.9 z podkładkami obustronnie oraz nakrętkami z łbem sześciąkatym

KRATOWNICA - K9		SKALA	1:50
		BRANŻA	KONSTRUKCJA
PRZEDMIOT OPRAWOWANIA / OBIEKT	BUDYNEK RESTAURACYJNY		
INWESTOR	Muzeum Archeologiczne w Biskupinie Biskupin 17; 88-410 Gąsawa		
ADRES INWESTYCJI	działka nr ewid. 199/1 obręb Biskupin gmina Gąsawa		
PROJEKTANT	mgr inż. Marcin Zwierzykowski <small>KUP/0081/POK/07 bez ograniczeń w specjalności konstrukcyjno - budowlanej</small>	DATA I PODPIS	10.02.2017 r.
SPRAWDZAJĄCY	inż. August Rymer <small>WRR-4-7131-13/02 bez ograniczeń w specjalności konstrukcyjno - budowlanej</small>	DATA I PODPIS	10.02.2017 r.
 Biurow Usług Projektowych i Obsługi Inwestycji DWG Plac Wolności 21; 88-400 Żnów - tel. 600 500 262, 52 552 46 30, fax. 52 552 45 80 www.dwg.com.pl		NR RYSUNKU	Z.K33