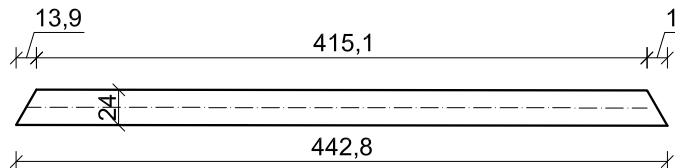
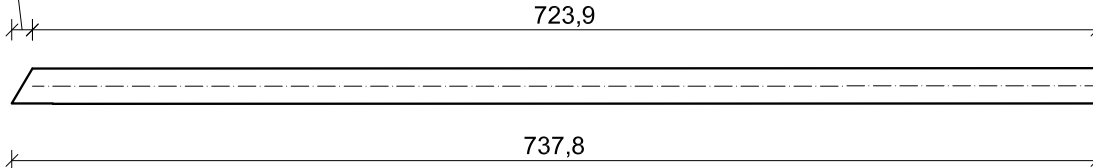


ELEMENT		WYMIARY [CM]				ILOŚĆ SZTUK	OBJĘTOŚĆ [M3]		
		SZEROKOŚĆ	WYSOKOŚĆ	DŁUGOŚĆ	DŁUGOŚĆ + 10%		1 ELEMENT	1 ELEMENT + 10%	OGÓLEM
PAS GÓRNY	PG	6	24	442,8	487,08	1	0,0637632	0,07013952	0,07014
PAS GÓRNY	PG2	6	24	737,8	811,58	1	0,1062432	0,11686752	0,116868
PAS DOLNY	PD	6	24	929,6	1022,56	1	0,1338624	0,14724864	0,147249
SŁUPEK	S1	4	15	26,3	28,93	2	0,001578	0,0017358	0,003472
SŁUPEK	S2	4	15	130,3	143,33	4	0,007818	0,0085998	0,034399
SŁUPEK	S3	4	15	231,9	255,09	4	0,013914	0,0153054	0,061222
SŁUPEK	S4	4	15	329,2	362,12	2	0,019752	0,0217272	0,043454
KRZYŻULEC	K1	4	15	207	227,7	4	0,01242	0,013662	0,054648
KRZYŻULEC	K2	4	15	282,1	310,31	4	0,016926	0,0186186	0,074474
1 KRATOWNICA							[M3]	0,605925	
ILOŚĆ KRATOWNIC							[SZT.]	1	
RAZEM								0,605925	

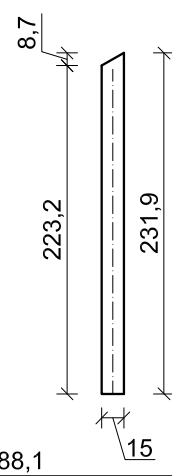
element PG; L=442,8 cm  
C30  
przekrój: 6x24 cm  
sztuk: 1



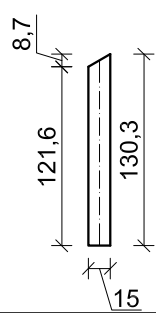
element PG2; L=737,8 cm  
C30  
przekrój: 6x24 cm  
sztuk: 1



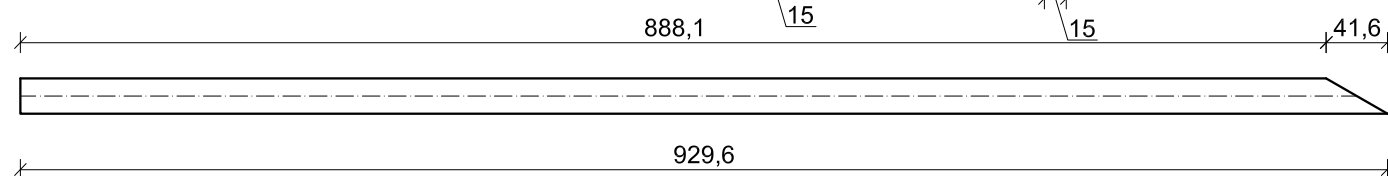
element S3; L=231,9 cm  
C30  
przekrój: 2x4x15 cm  
sztuk: 4



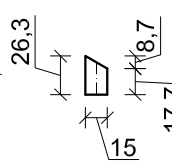
element S2; L=130,3 cm  
C30  
przekrój: 2x4x15 cm  
sztuk: 4



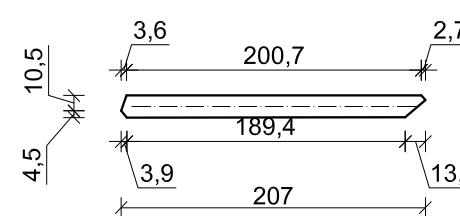
element PD; L=929,6 cm  
C30  
przekrój: 6x24 cm  
sztuk: 1



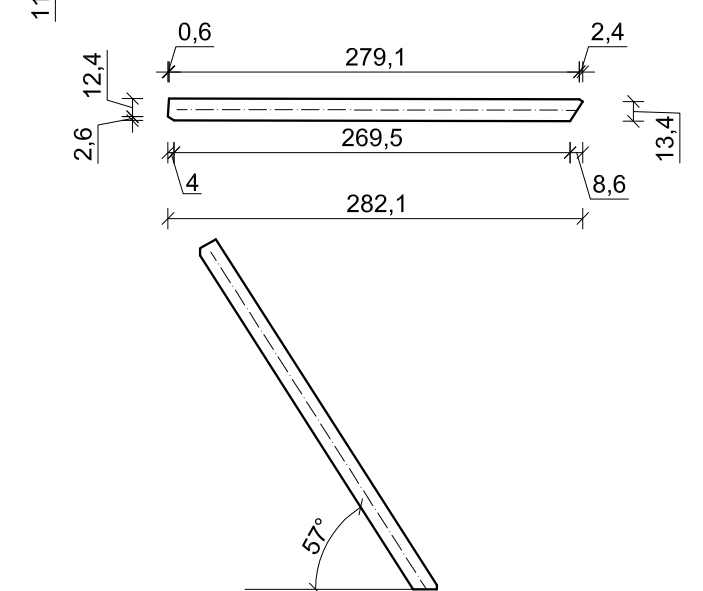
element S1; L=26,3 cm  
C30  
przekrój: 2x4x15 cm  
sztuk: 2



element K1; L=207 cm  
C30  
przekrój: 2x4x15 cm  
sztuk: 4

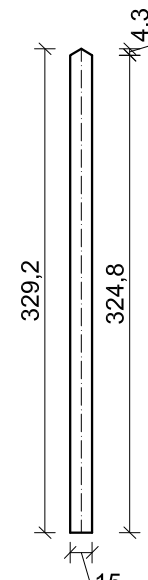


element K2; L=282,1 cm  
C30  
przekrój: 2x4x15 cm  
sztuk: 4



UWAGA!  
-Wszystkie wymiary należy sprawdzić na budowie, ewentualne rozbieżności i wątpliwości należy wyjaśnić z autorskim biurem projektowym  
-Rozpatrywać z aktualną architekturą i projektami branżowymi  
-Wymiary podano w cm  
-Pasy kratownicy łączyć na wpust oraz śruby  
-W każdym połączeniu zastosować 3 x śruba M12 kl. 12.9 z podkładkami obustronnie oraz nakrętkami z łbem sześciokątnym

element S4; L=329,2 cm  
C30  
przekrój: 2x4x15 cm  
sztuk: 2



# DREWNO C30

KRATOWNICA - K5		SKALA	1:50
		BRANŻA	KONSTRUKCJA
PRZEDMIOT OPRAWOWANIA / OBIEKT	BUDYNEK RESTAURACYJNY		
INWESTOR	Muzeum Archeologiczne w Biskupinie Biskupin 17; 88-410 Gąsawa		
ADRES INWESTYCJI	działka nr ewid. 199/1 obręb Biskupin gmina Gąsawa		
PROJEKTANT	mgr inż. Marcin Zwierzykowski	DATA I PODPIS	10.02.2017 r.
	KUP/0081/POOK/07 bez ograniczeń w specjalności konstrukcyjno - budowlanej		
SPRAWDZAJĄCY	inż. August Rymer	DATA I PODPIS	10.02.2017 r.
	WRB-4-7131-13/02 bez ograniczeń w specjalności konstrukcyjno - budowlanej		
Biuro Usług Projektowych i Obsługi Inwestycji DWG Plac Wolności 21; 88-400 Żnin - tel. 600 500 262, 52 552 46 30, fax. 52 552 45 80 www.dwg.com.pl		NR RYSUNKU	Z.K30